

PRODUKTDATENBLATT

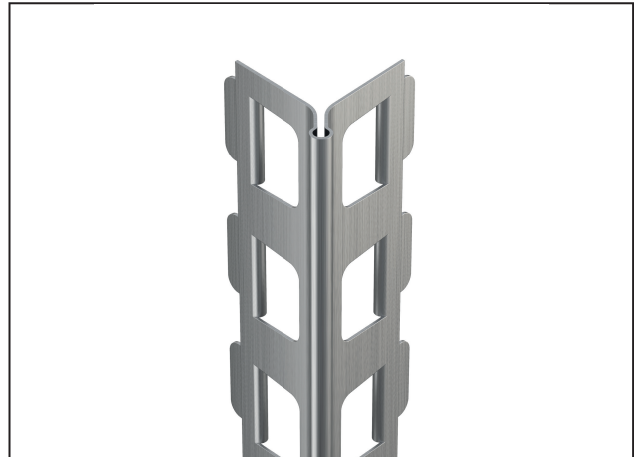
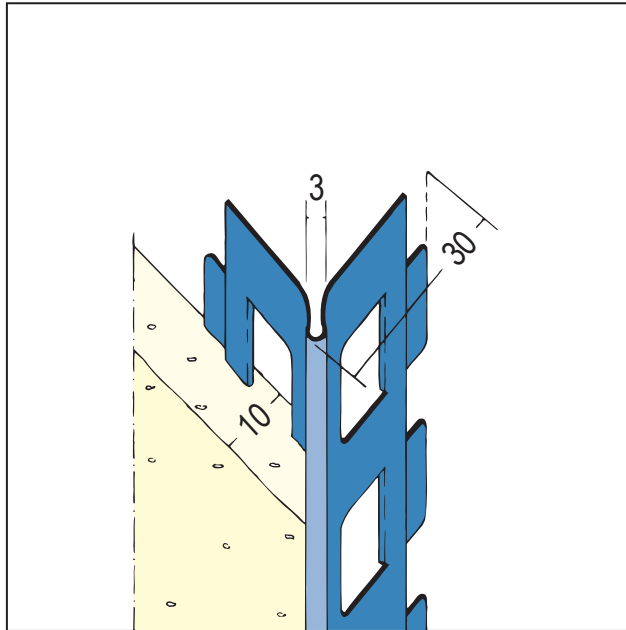
Kantenprofil für den Innen- und Außenputz

10 mm, runder Kopf

Art.-Nr. 2218



Stand: 18.04.2024 | 01:04



Bezeichnung	Kantenprofil für den Innen- und Außenputz 10 mm, runder Kopf
Beschreibung	Das PROTEKTOR Kantenprofil aus Edelstahl ist geeignet für den Innen- und Außenputz ab 10 mm.
Produktbereich	Innenputz Feuchträume Außenputz
Produktkategorie	Kantenprofile Feuchträume bis W2-I Feuchträume bis W3-I Kantenprofile
Mörtelarten	Silikatputz, Armierungsputz organisch, Dämmputz, Einlagenputz / Monocouche, Innenputz – Gips- und gipshaltige Mörtel, Innenputz - Gipsputz, Innenputz - Kalkputz, Kalkzementputz, Innenputz - Lehmputz, Sanierputz
Putzdicke	10 mm
Werkstoff	Edelstahl
EN-Norm	EN 13658-2
Produktlänge	250 cm; 260 cm; 300 cm
Einsatzgebiete	Für Feuchträume mit Wassereinwirkungsklasse bis W3-I.
Brandverhalten	A1
Verpackungseinheit	25 STB / 66 BUN
Anmerkung	Eine Haftung für die Dauerhaftigkeit der Beschichtungsanhaftung auf Edelstahlprofilen ist ausdrücklich ausgeschlossen.
Merkblatt	* Merkblatt Planung und Anwendung von metallischen Putzprofilen; Herausgeber: Europäischer Fachverband Europrofiles, www.europrofiles.com , * Merkblatt Putz und Trockenbau in Feuchträumen; Herausgeber: Zentralverband des Deutschen Baugewerbes, www.zdb.de , * Merkblatt Winterbaustellen; Herausgeber: Bundesverband der Gipsindustrie e.V., www.gips.de

Das vorliegende Produktdatenblatt entspricht dem aktuellen Entwicklungsstand unserer Produkte und verliert bei Erscheinen einer Neuausgabe seine Gültigkeit. Vergewissern Sie sich, dass Sie jeweils die neueste Ausgabe dieser Information verwenden. Gewährleistung und Haftung richten sich bei Lieferung nach unseren allgem. Geschäftsbedingungen. Beachten Sie bitte die Anwendungs- Montage- und Lagerrichtlinien.

PRODUKTDATENBLATT

Kantenprofil für den Innen- und Außenputz

10 mm, runder Kopf

Art.-Nr. 2218



Alle Angaben ohne Gewähr. Technische Änderungen vorbehalten! Produktabbildungen können vom Lieferprodukt abweichen.

Ausschreibungstexte, Montagehinweise und Leistungserklärungen (soweit gesetzl. vorgeschrieben) finden Sie auf unserer Homepage. Bitte achten Sie der Umwelt zuliebe auf eine fachgerechte Entsorgung!