

1_1 KANTENAUSBILDUNG



HINWEISE: Die Aussenecke wurde mit Kantenprofil Nr. 9440 und die Innenecke mit Kantenprofil Nr. 9432 ausgeführt. Das Kantenprofil hat einen abgerundeten Radius von ca. 2,5 mm, die zum Beispiel für den Einsatz von Kindergärten und Schulen geeignet sind. Die Fugenbänder dienen zur Fugenhinterlegung in den Plattenfugen und zur Entkopplung und zum Schutz der Unterkonstruktion vor Feuchtigkeit.

Datum: 24.09.13

Name: S.Giambalvo

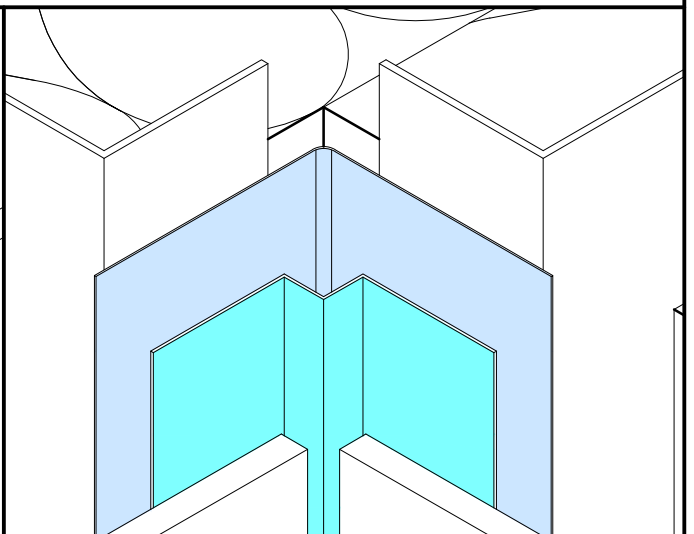
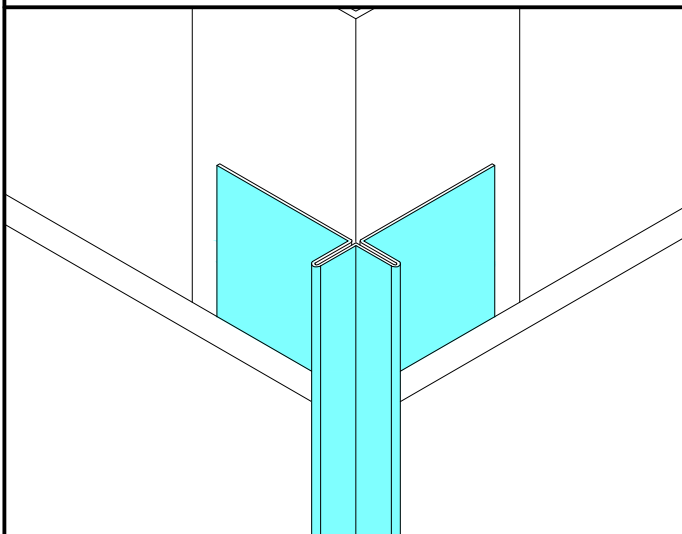
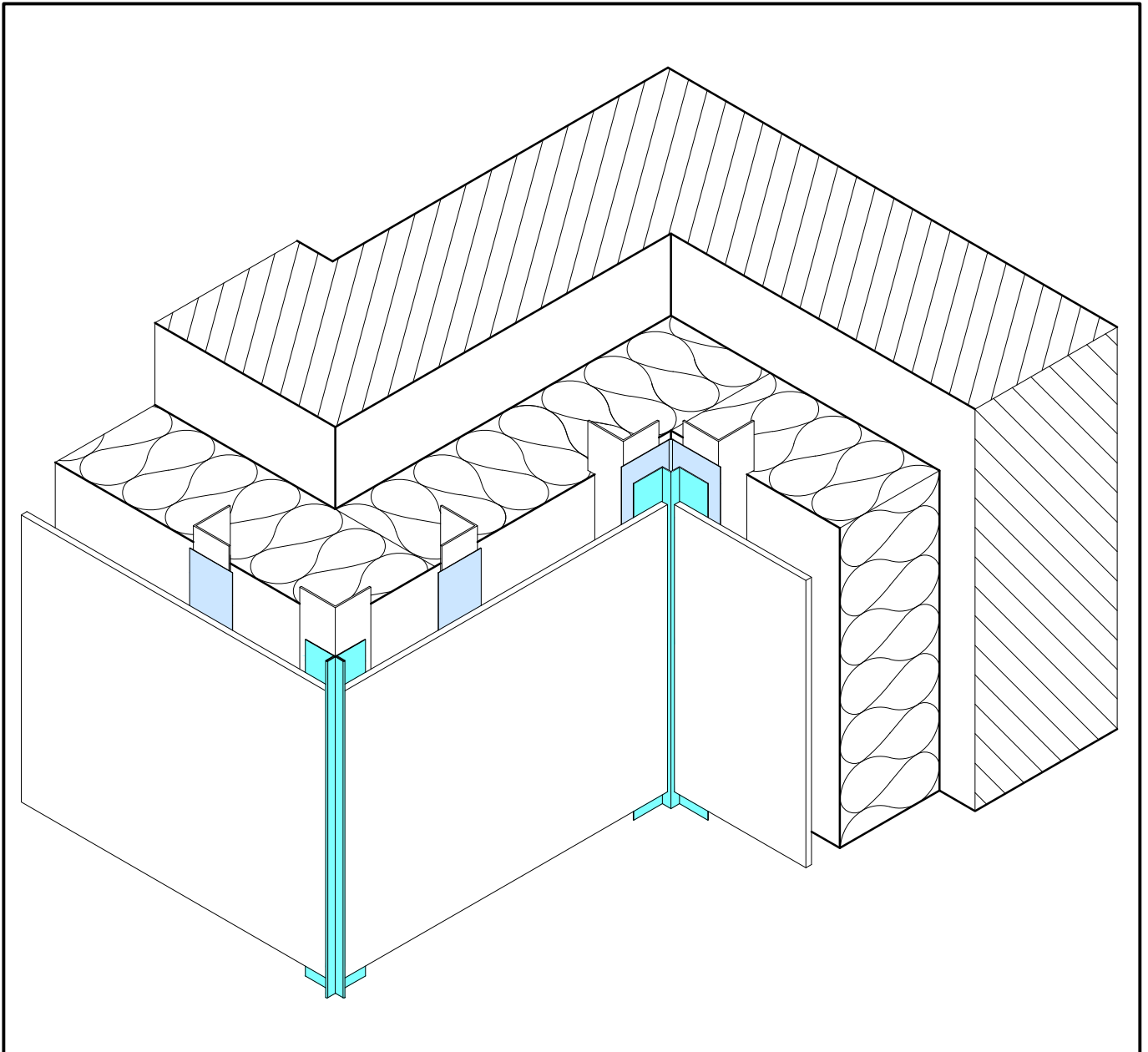
Mst: - Blatt 1/1

-

PROTEKTORWERK Florenz Maisch GmbH & Co.KG
Tel. (49)7225-977-0 Fax (49)7225-977-111

Viktoriastraße 58
www.protektor.com

D - 76571 Gaggenau
info@protektor.com



1_2 KANTENAUSBILDUNG



HINWEISE: Die Aussenecke wurde mit Kantenprofil Nr. 9430 und die Innenecke mit Kantenprofil Nr. 9432 ausgeführt. Die Fugenbänder dienen zur Fugenhinterlegung in den Plattenfugen und zur Entkopplung und zum Schutz der Unterkonstruktion vor Feuchtigkeit.

Datum: 24.09.11

Name: S.Giambalvo

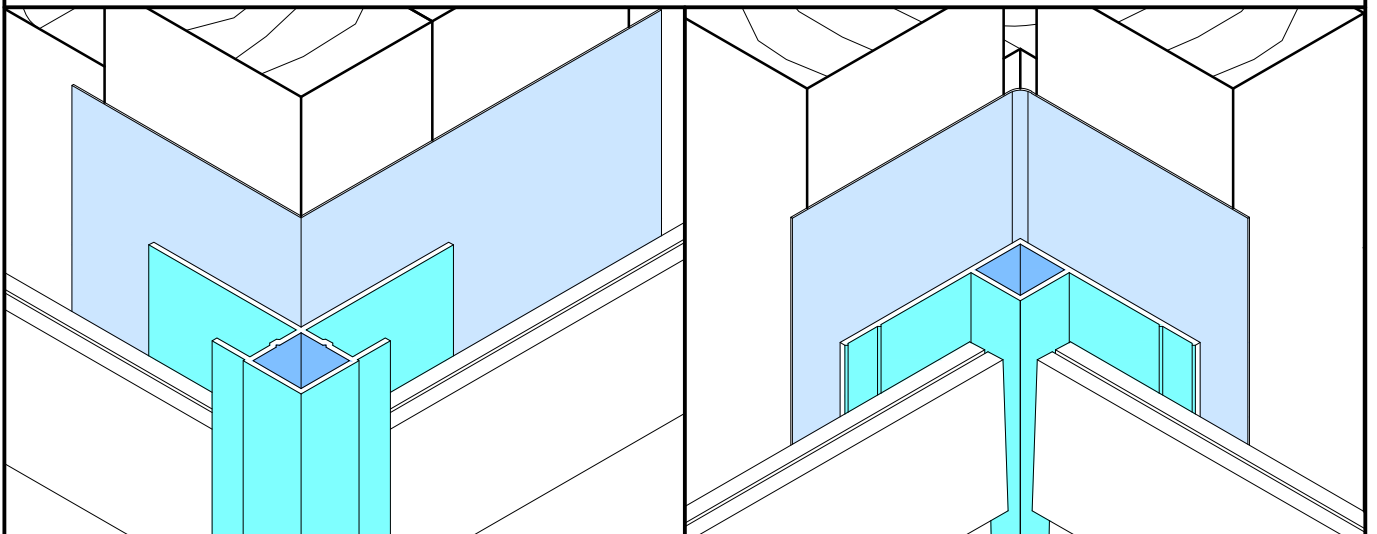
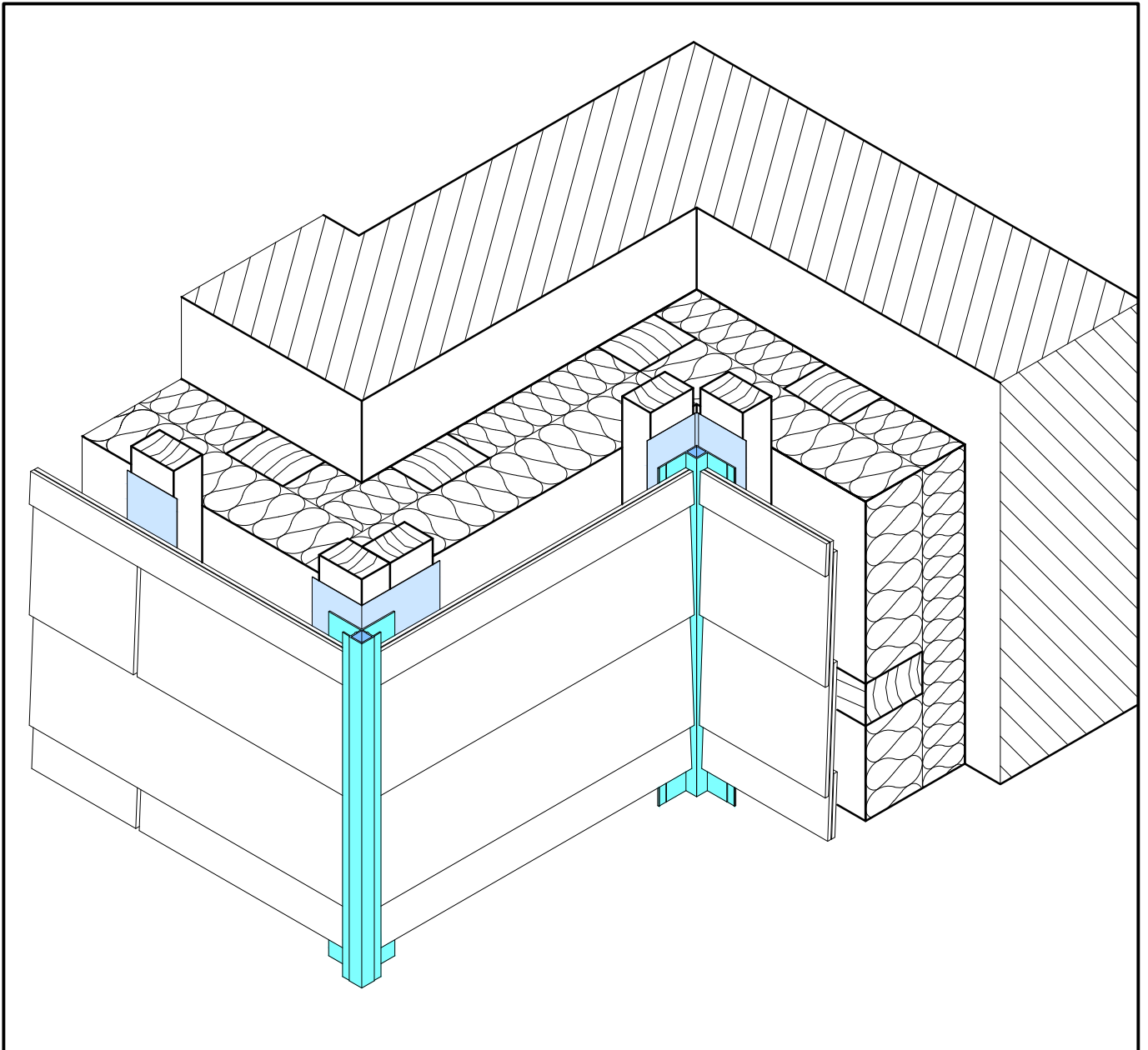
Mst: - Blatt 1/1

-

PROTEKTORWERK Florenz Maisch GmbH & Co.KG
Tel. (49)7225-977-0 Fax (49)7225-977-111

Viktoriastraße 58
www.protektor.com

D - 76571 Gaggenau
info@protektor.com



1_3 KANTENAUSBILDUNG



HINWEISE: Die Aussenecke wurde mit Kantenprofil Nr. 3505 und die Innenecke mit Kantenprofil Nr. 3505 ausgeführt. Die Fugenbänder dienen zur Fugenhinterlegung in den Plattenfugen und zur Entkopplung und zum Schutz der Unterkonstruktion vor Feuchtigkeit.

Datum: 24.09.11

Name: S.Giambalvo

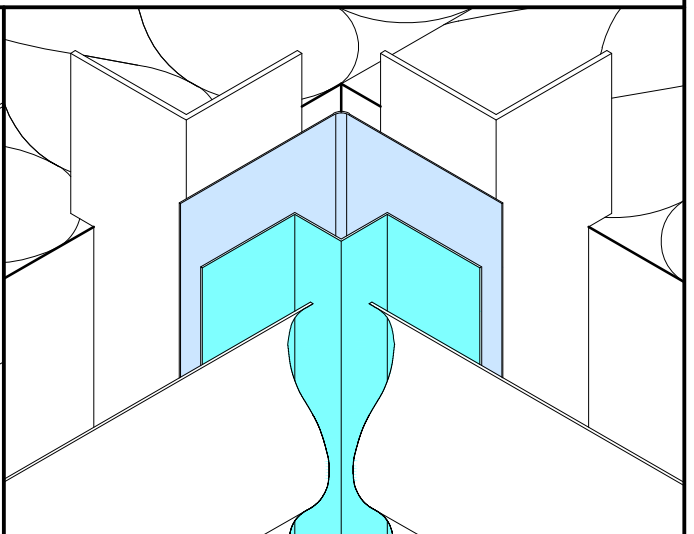
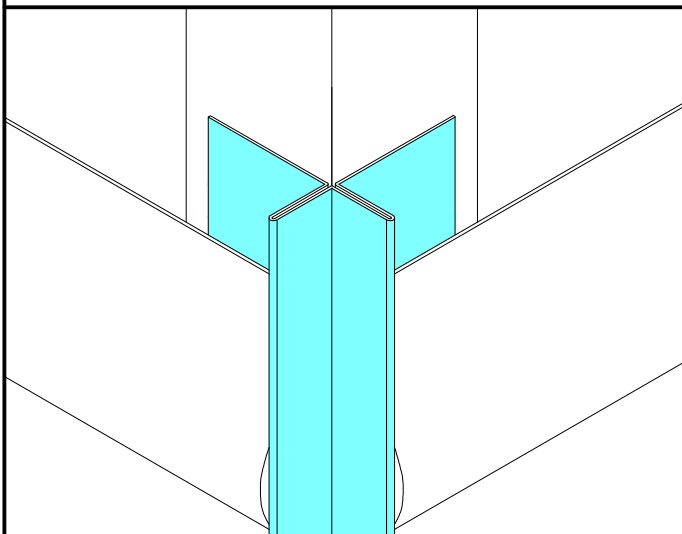
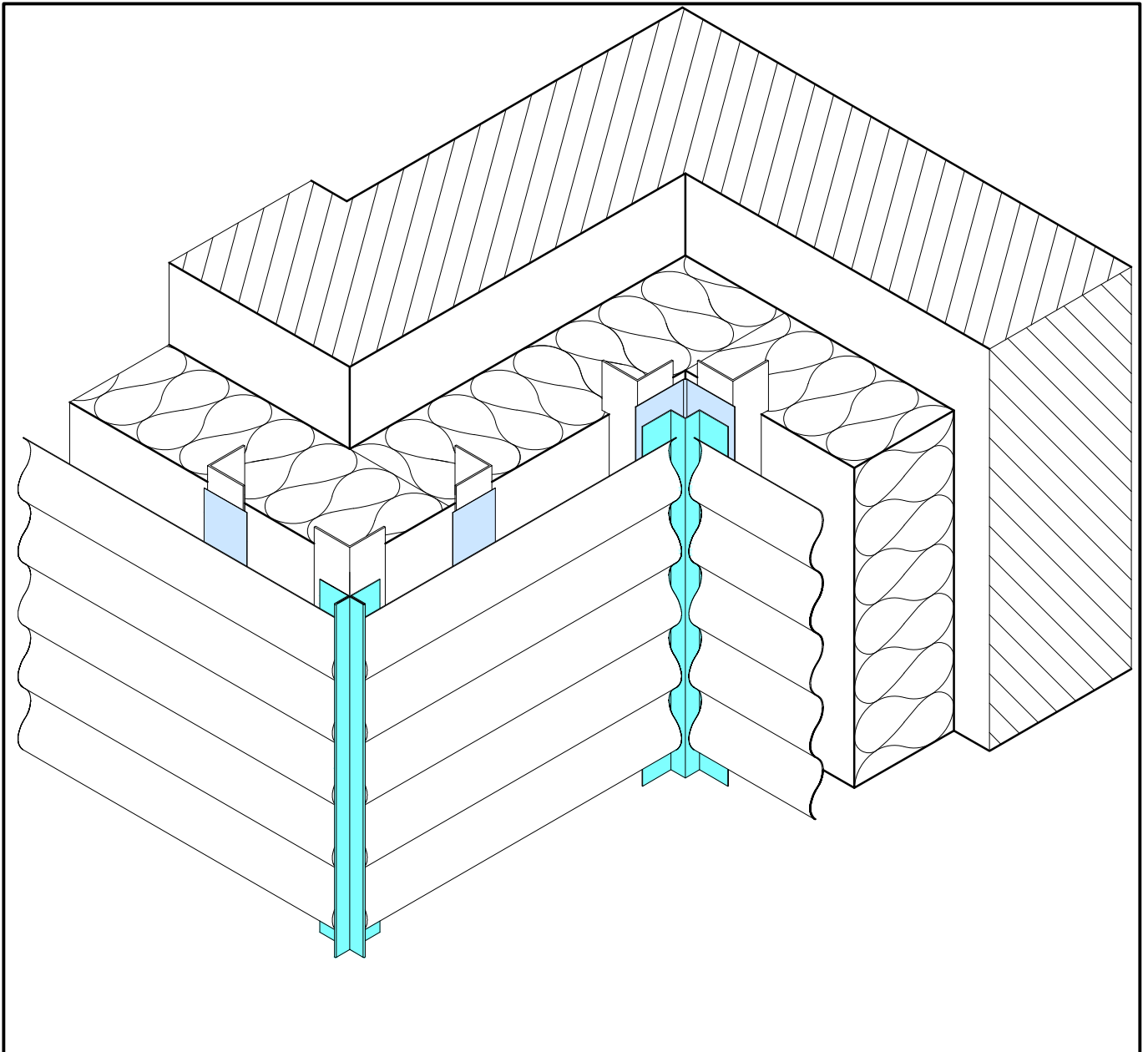
Mst: - Blatt 1/1

-

PROTEKTORWERK Florenz Maisch GmbH & Co.KG
Tel. (49)7225-977-0 Fax (49)7225-977-111

Viktoriastraße 58
www.protektor.com

D - 76571 Gaggenau
info@protektor.com



1_4 KANTENAUSBILDUNG



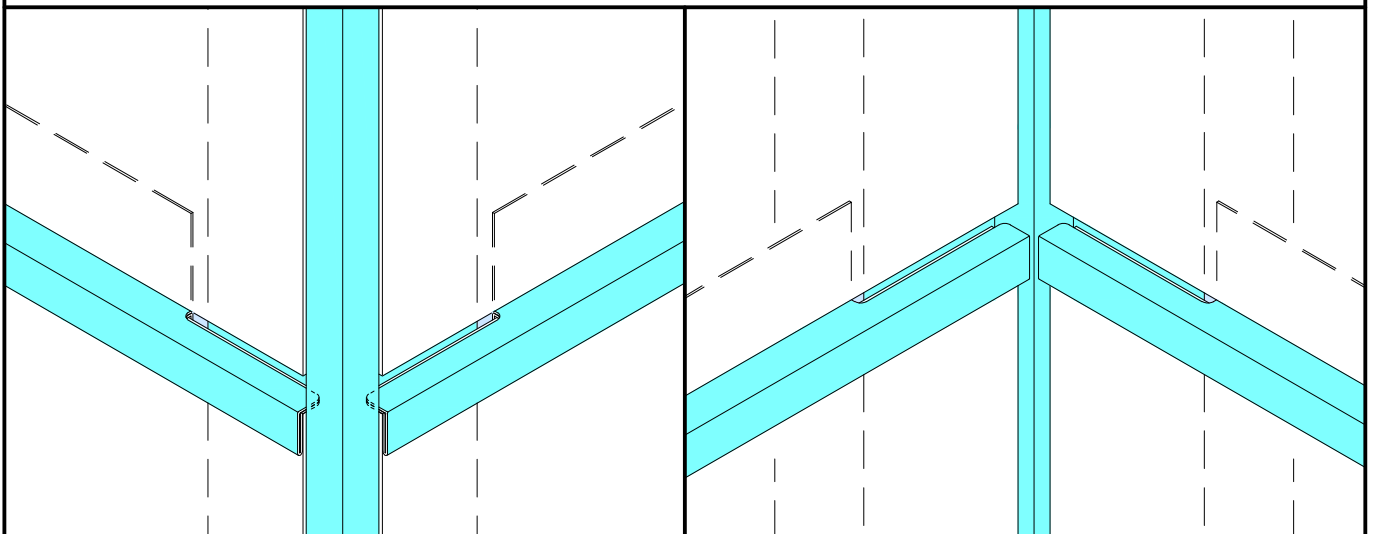
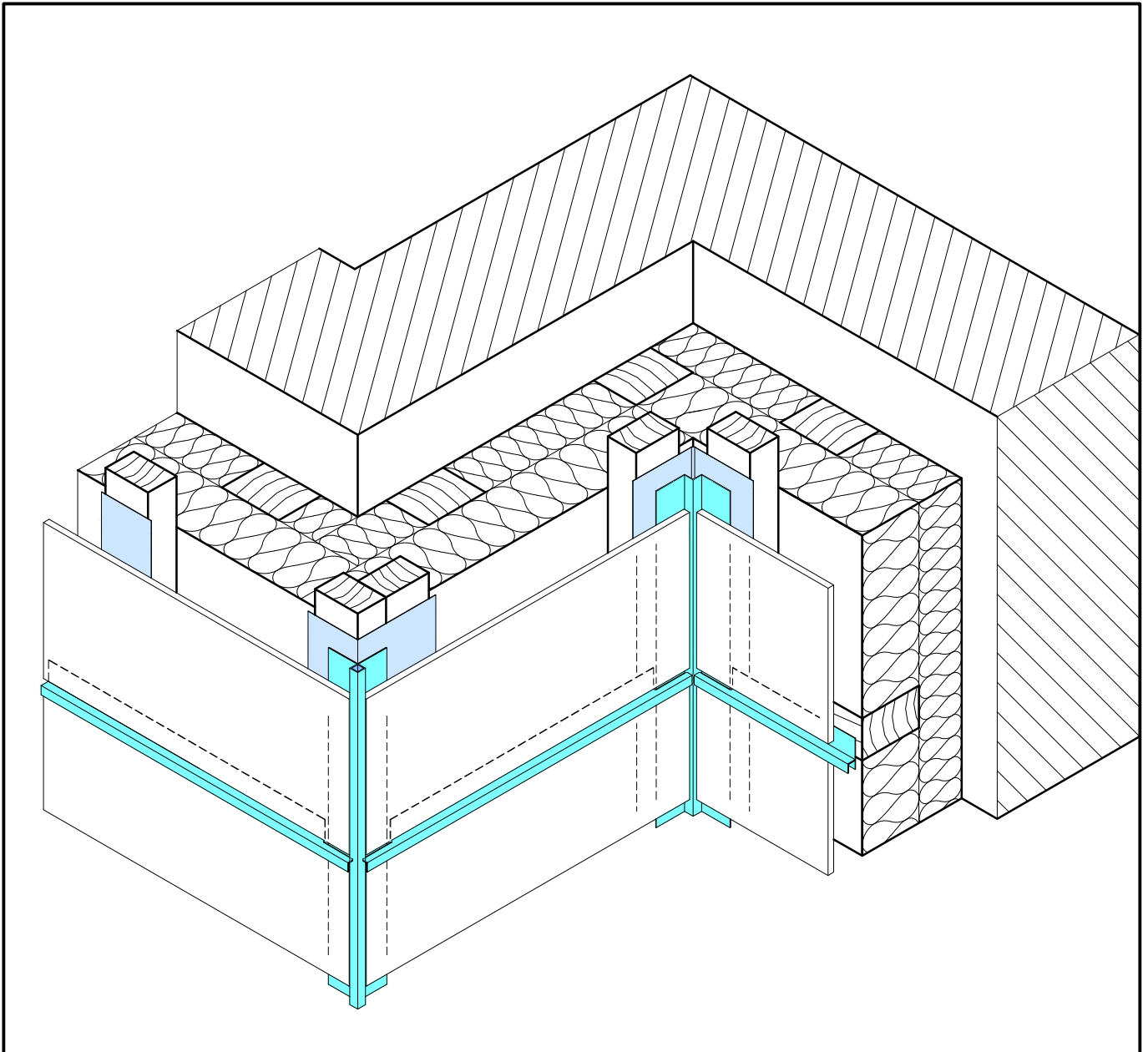
HINWEISE: Die Aussenecke wurde mit Kantenprofil Nr. 9431 und die Innenecke mit Kantenprofil Nr. 9433 ausgeführt. Die Fugenbänder dienen zur Fugenhinterlegung in den Plattenfugen und zur Entkopplung und zum Schutz der Unterkonstruktion vor Feuchtigkeit.

Datum: 24.09.11

Name: S.Giambalvo

Mst: - Blatt 1/1

-



1_5 KANTENAUSBILDUNG



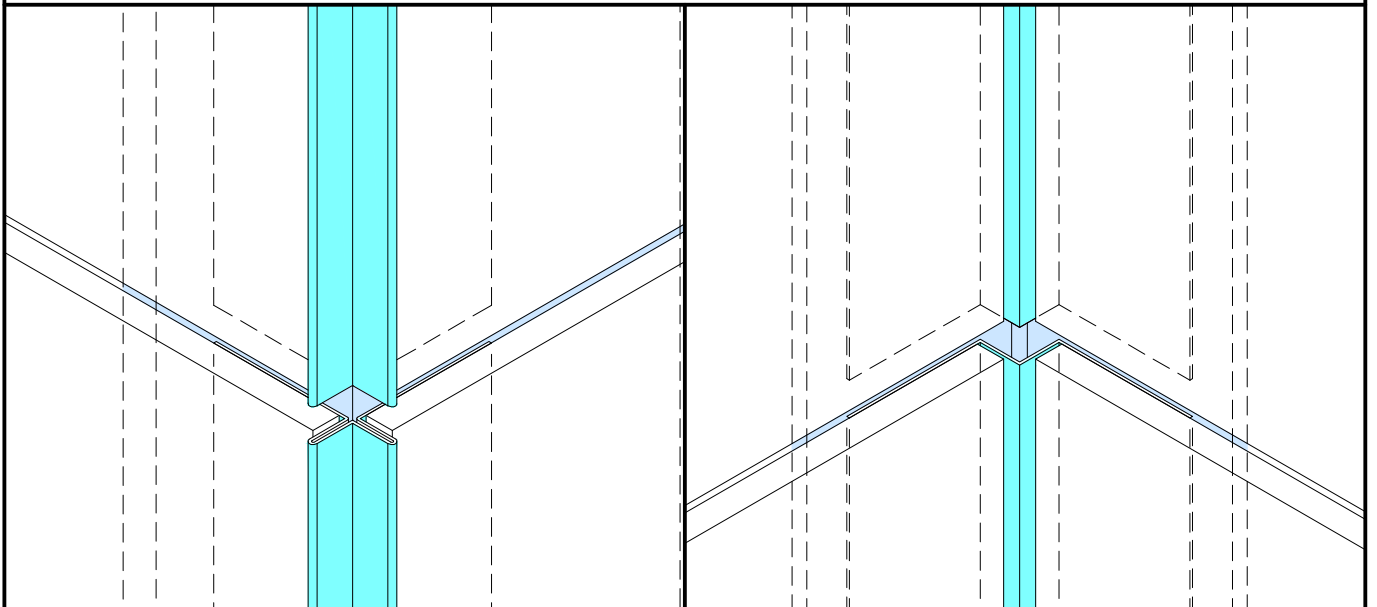
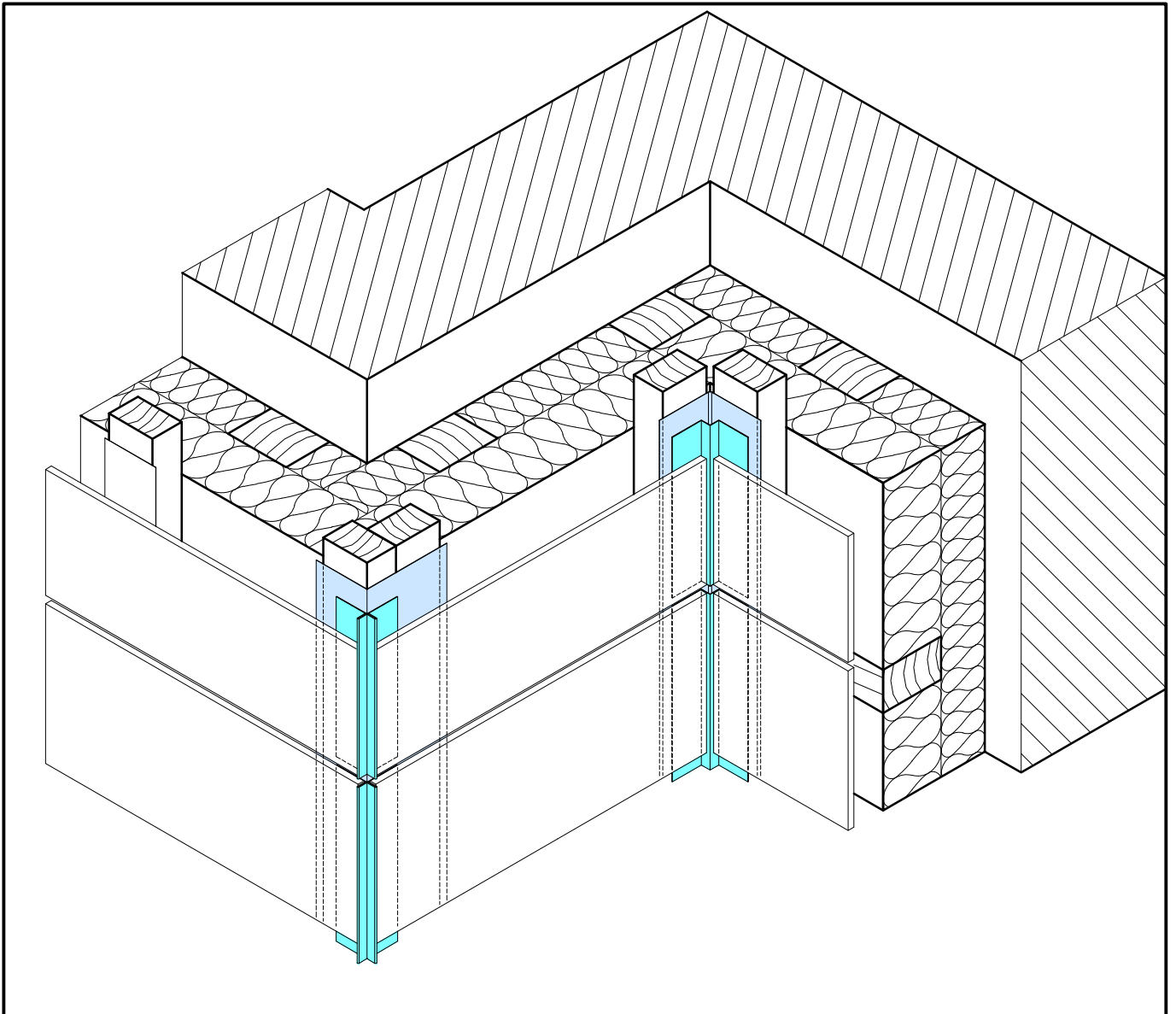
HINWEISE: Dargestellt ist der Anschluss von horizontalen Fugenprofile, zum Beispiel einem h-Profil Nr. 9062 an einem Kantenprofile. Die Ausklinkung am Profil umgeht einer Materialaufdoppelung.

Datum: 24.09.11

Name: S.Giambalvo

Mst: - Blatt 1/1

-



1_6 KANTENAUSBILDUNG

HINWEISE: Der Profilstoss ist mit der Plattenfuge angepasst.



Datum: 24.09.11

Name: S.Giambalvo

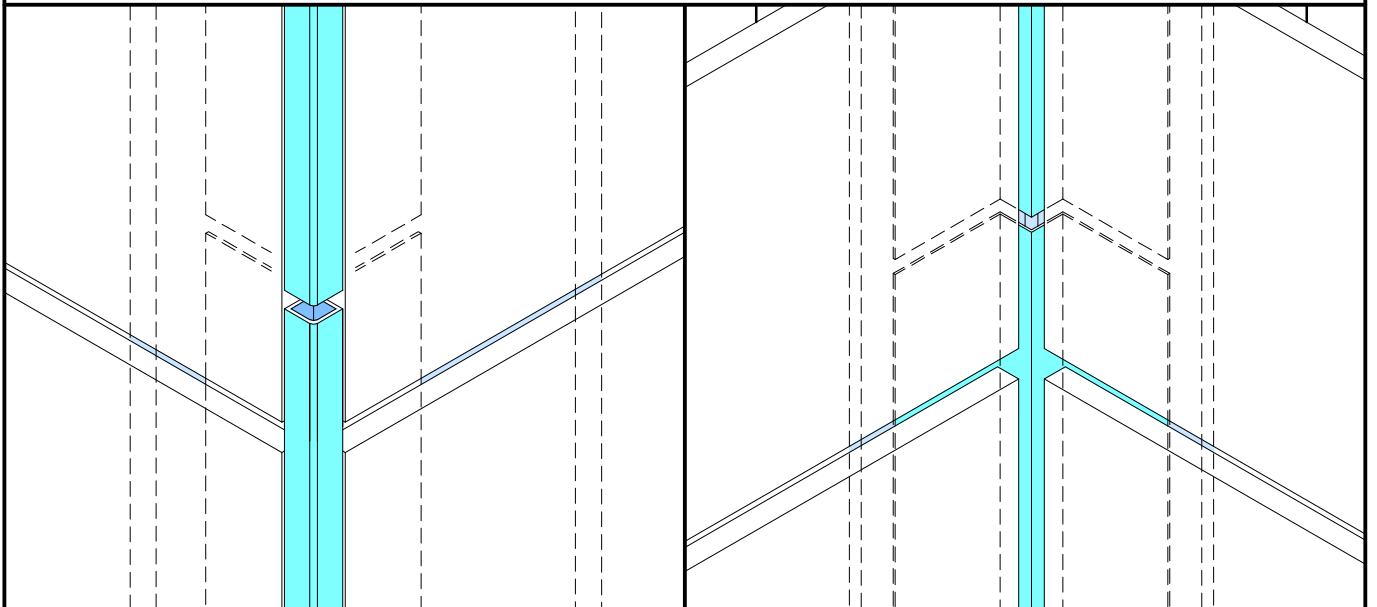
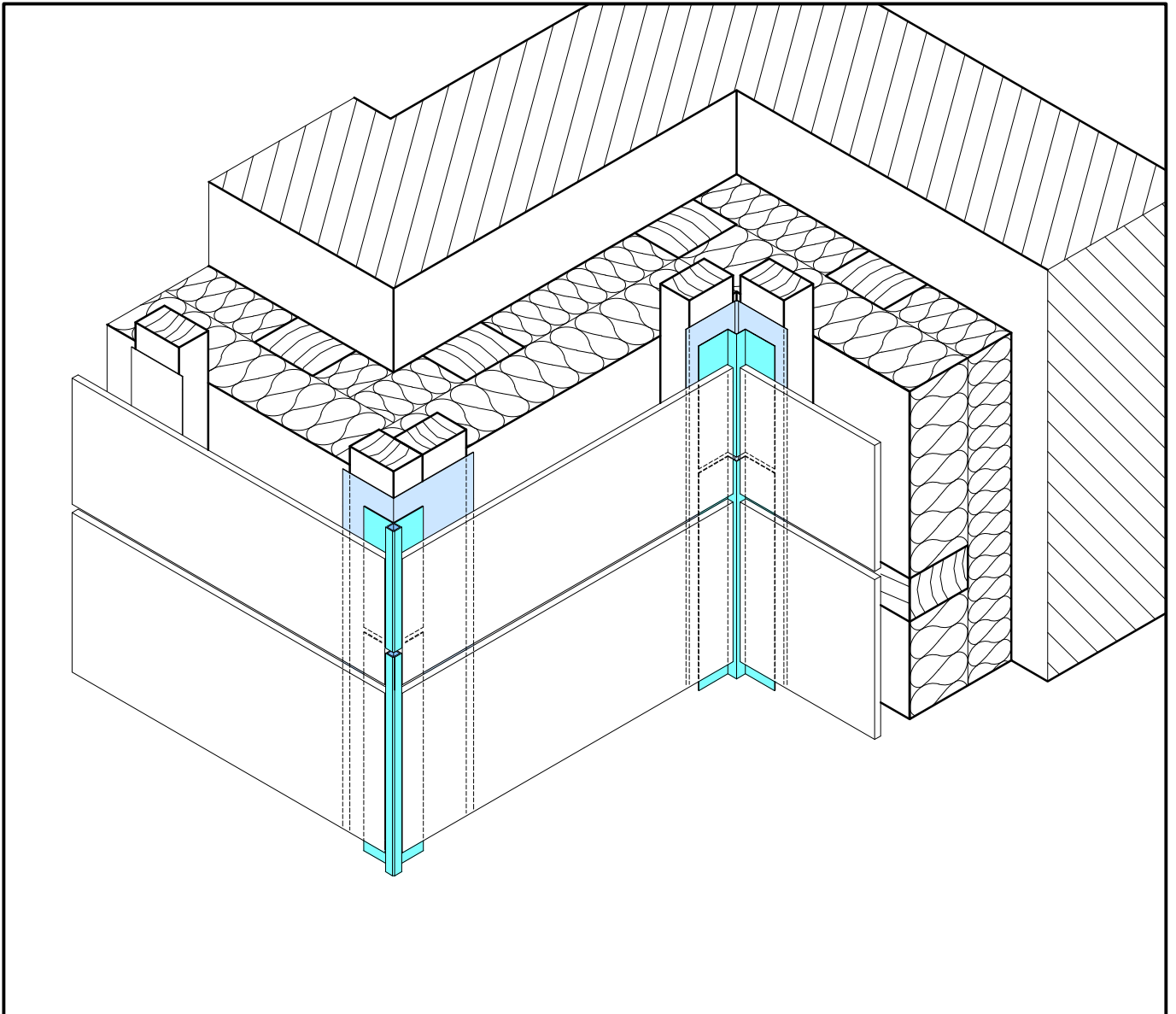
Mst: - Blatt 1/1

-

PROTEKTORWERK Florenz Maisch GmbH & Co.KG
Tel. (49)7225-977-0 Fax (49)7225-977-111

Viktoriastraße 58
www.protektor.com

D - 76571 Gaggenau
info@protektor.com



1_7 KANTENAUSBILDUNG



HINWEISE: Der Profilstoss ist versetzt und unabhängig zur Plattenfuge angeordnet.

Datum: 24.09.11

Name: S.Giambalvo

Mst: - Blatt 1/1

-

PROTEKTORWERK Florenz Maisch GmbH & Co.KG
Tel. (49)7225-977-0 Fax (49)7225-977-111

Viktoriastraße 58
www.protektor.com

D - 76571 Gaggenau
info@protektor.com