

# Vorhangfassade

## Protektor Omega-Lüftungsprofil

Stand 2023.02.27, Salvatore Giambalvo



PROTEKTOR-Produktmanagement PDF

# Protektor Omega-Lüftungsprofil

## ■ Produkteigenschaften

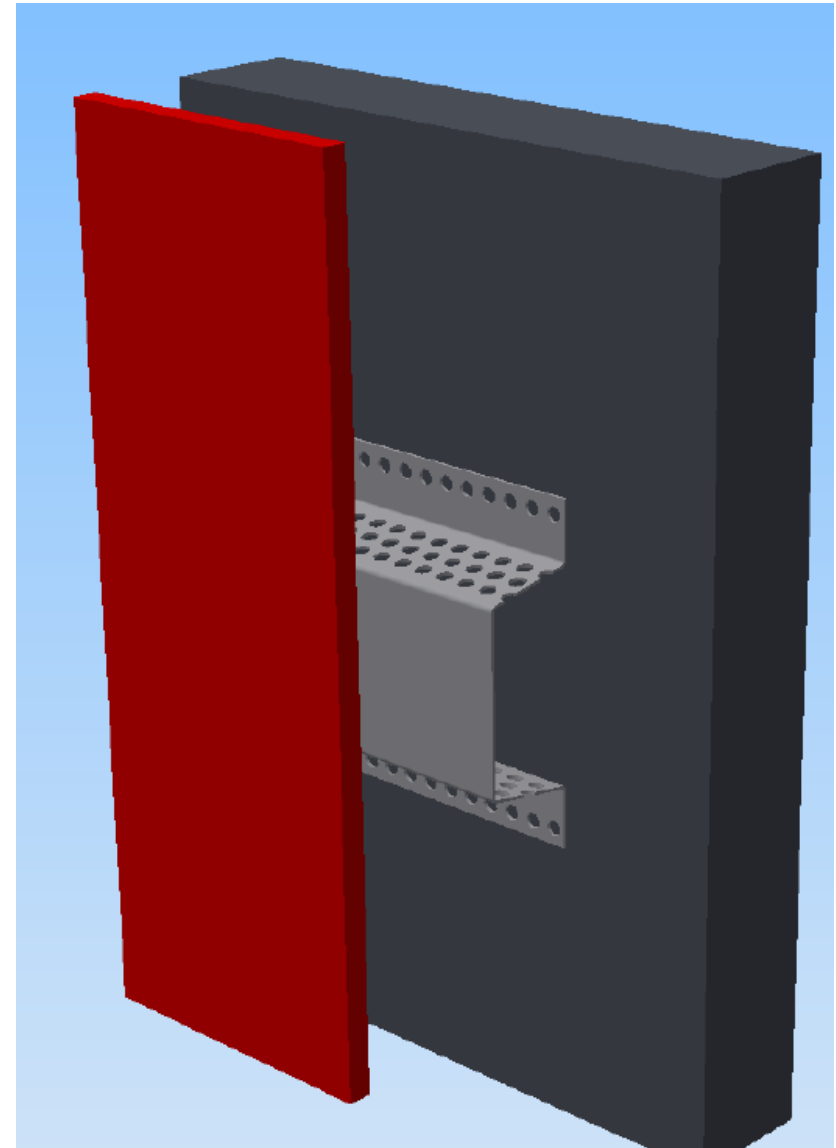
### Angaben und Werte:

Nr 9363  
Omega-Lüftungsprofil

Abwicklung 20 x 30 x 60 x 30 x 20 mm  
mit Rundlochung D = 5 mm  
freier Lüftungsquerschnitt ca. 75 cm<sup>2</sup>/ lfm je Schenkel

Material: Aluminium natur  
Legierung: 1050H19  
Dicke: 1,0 mm  
Profillänge: 300 cm

VP: 10 Stab / Bund



# Protektor Omega-Lüftungsprofil

## ■ Produkteigenschaften

### Anwendung und Hinweise:

Omega-Lüftungsprofil ist ein Hutprofil aus Aluminium mit Lüftungslöchern. Das Omega-Lüftungsprofil kann als Lüftungs- und Montageprofil, wie nachfolgend beschrieben, verwendet werden:

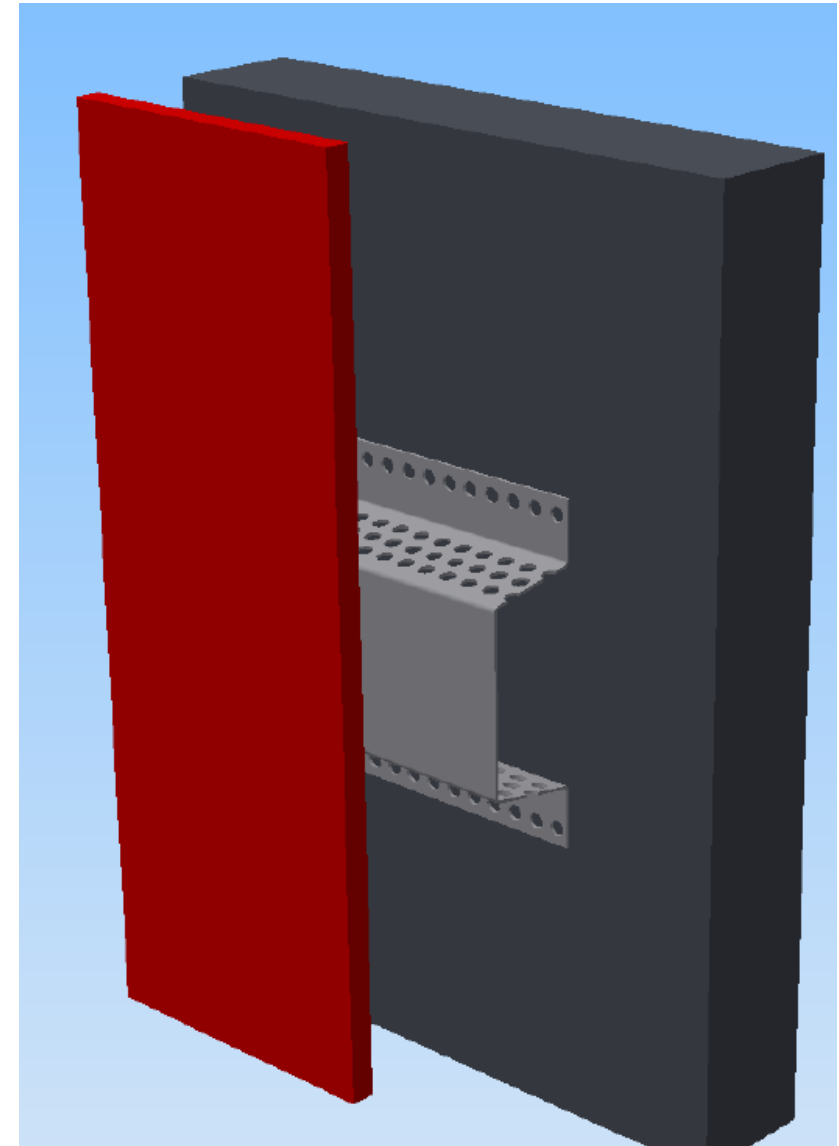
1) Bei der Anwendung als Lüftungsprofil ist zu beachten:

Das Profil hat je Schenkel einen freien Lüftungsquerschnitt von  $75 \text{ cm}^2/\text{lfm}$ . Bei der vorgehängten Fassade ist ein Lüftungsquerschnitt von  $200 \text{ cm}^2/\text{lfm}$  erforderlich, es darf aber durch Lüftungsprofile und Unterkonstruktionen auf  $50 \text{ cm}^2/\text{lfm}$  freien Lüftungsquerschnitt reduziert werden. Somit ist es problemlos einsetzbar.

2) Bei der Anwendung als Montageprofil ist vor einer Montage von Fassadenbekleidung zu beachten:

Das Omega-Lüftungsprofil ersetzt keine zweiteilige, statisch prüffähige Aluminium-Unterkonstruktion nach DIN 18516-Teil 1 (vorgehängte hinterlüftete Fassade).

3) Das Omega-Lüftungsprofil hat aber gegenüber einer reinen Holzkonstruktion, den Vorteil, dass es verrottungsfest und langlebiger ist. Auch ist keine Feuchtigkeitsaufnahme durch Tauwasser möglich. Es ist keine Wasseraufnahme durch Kapillarwirkung durch die Schraube möglich. Siehe nachfolgendes Beispiel:



# Protektor Omega-Lüftungsprofil

## ■ Beispiel Gebäude mit Holzunterkonstruktion

Hier wurden Schäden an der Fassade rechtzeitig erkannt und die unteren Fassadenplatten entfernt.

Zu erkennen ist teilweise abgefallene Holzunterkonstruktion.



# Protektor Omega-Lüftungsprofil

## ■ Beispiel Gebäude mit Holzunterkonstruktion

Trotz Fugenband, ist Wasser und Feuchtigkeit auch durch Kapillarwirkung der Befestigungsschraube auf die Holzunterkonstruktion übergegangen.

Bei Aluminium sind solche Schäden ausgeschlossen.



# Protektor Omega-Lüftungsprofil

## ■ Produkteigenschaften

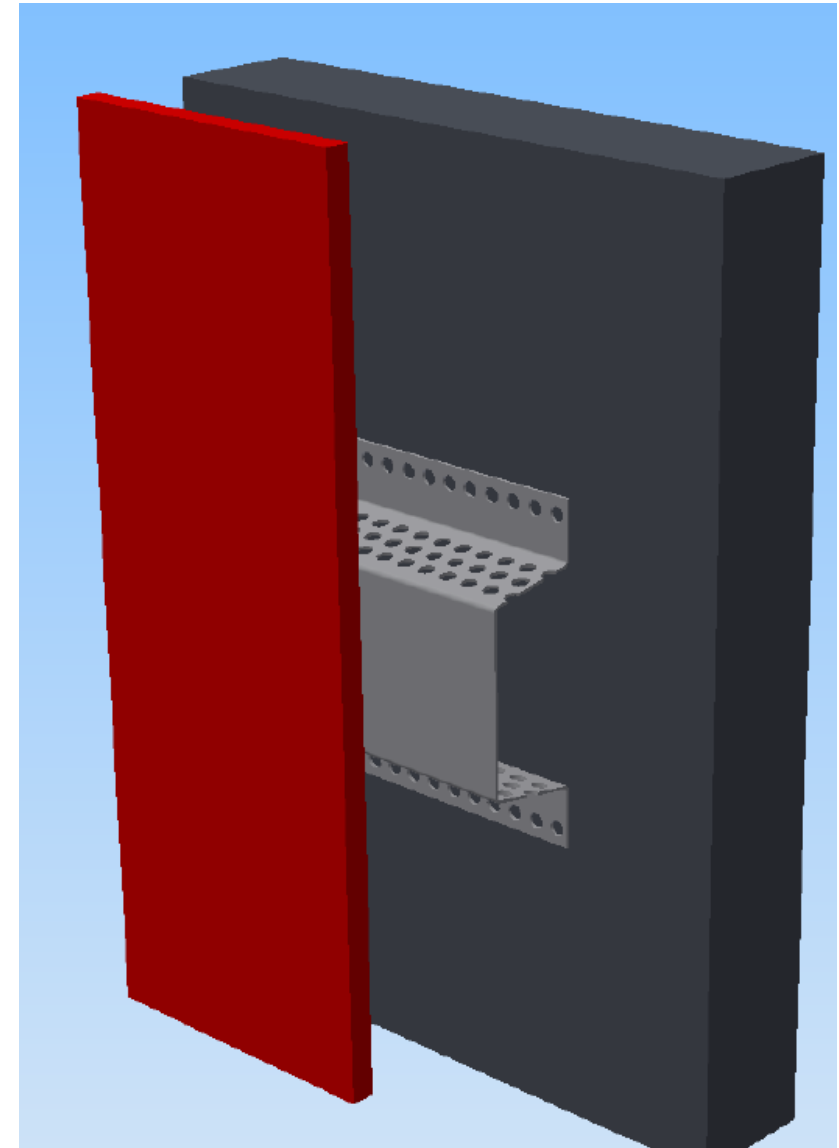
### Anwendung und Hinweise:

4) Das Omega-Lüftungsprofil hat eine Materialdicke von 1,0 mm. Hierbei sind geeignete Befestigungsschrauben, Nieten oder Dübel zu verwenden. Dies gilt für die Montage der Fassadenbekleidung auf das Omega-Lüftungsprofil und auch für die Montage des Omega-Lüftungsprofil auf den Untergrund (Mauerwerk, Ausfachungen, usw.) oder einer Primärunterkonstruktion (in Holz oder Alu).

5) Bei horizontaler Montage des Omega-Lüftungsprofil wird eine optimale Hinterlüftung ermöglicht. Es ist keine Kreuzkonstruktion erforderlich. Damit ist ein geringer Aufbau und eine schnellere Montage möglich. Es ist daher optimal für Bekleidungen, wie senkrechte verlaufende Boden-Deckelschalung, senkrecht verlaufende Trapezverkleidung und Aluminiumwelle.

Bei vertikaler Montage des Omega-Lüftungsprofil wird ein Durchlüftungsstrom zusätzlich auch horizontal ermöglicht. Somit ist eine optimale Hinterlüftung der Fassade möglich.

6) Bei der Montage sind Temperatur-Ausdehnungen zu berücksichtigen. Bei der Montage von großformatigen Platten dürfen Profilstöße eines Omega-Lüftungsprofil sich nicht hinter der Fassadenbekleidung befinden. Die Stöße sind mit der Plattenfuge zu übernehmen.



# Protektor Omega-Lüftungsprofil

## ■ Produkteigenschaften

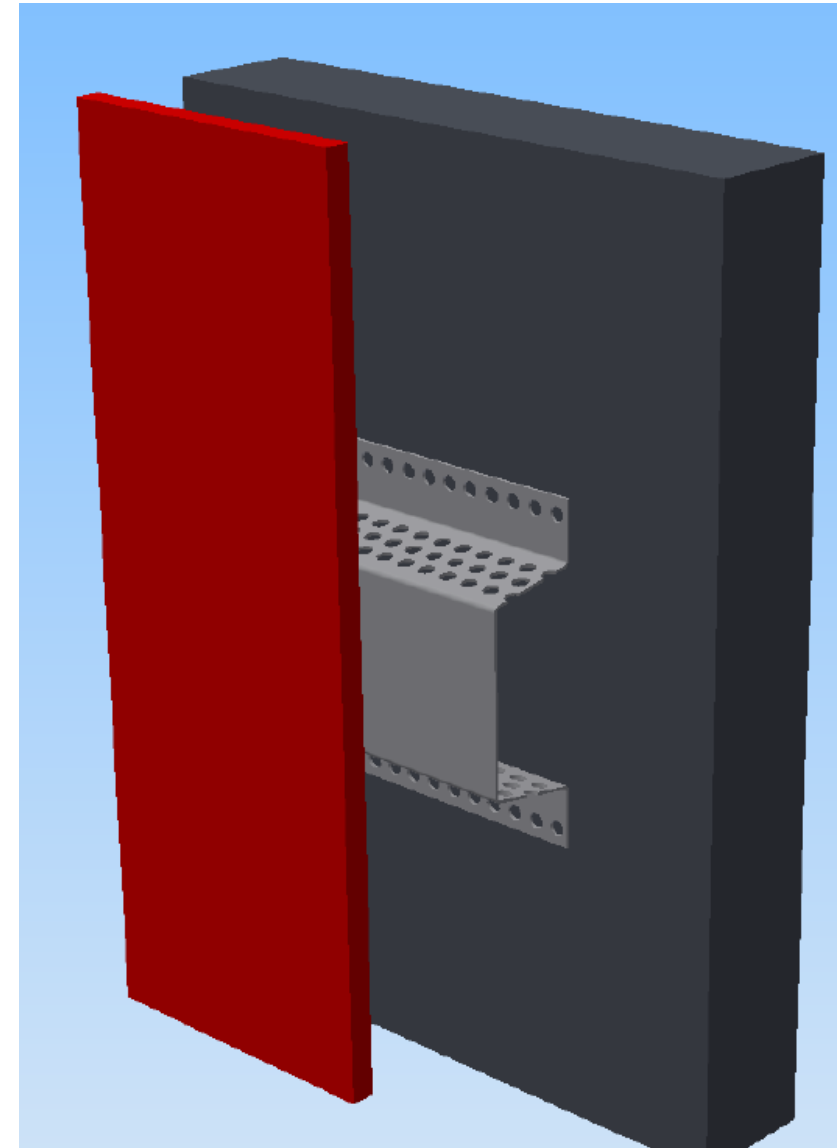
### Anwendung und Hinweise:

7) Die Konstruktion kann nach den allgemeinen Regeln der Bautechnik bemessen werden (ähnlich wie eine Holz-Konstruktion). Eine prüffähige Bemessung ist im Bedarfsfall bauseits zu erbringen und im Vorfeld zu klären.

8) Bitte Beachten: Das Omega-Lüftungsprofil ist nicht in der Bauregelliste enthalten und ist nicht vom DIBt hinsichtlich Zulassung geprüft.

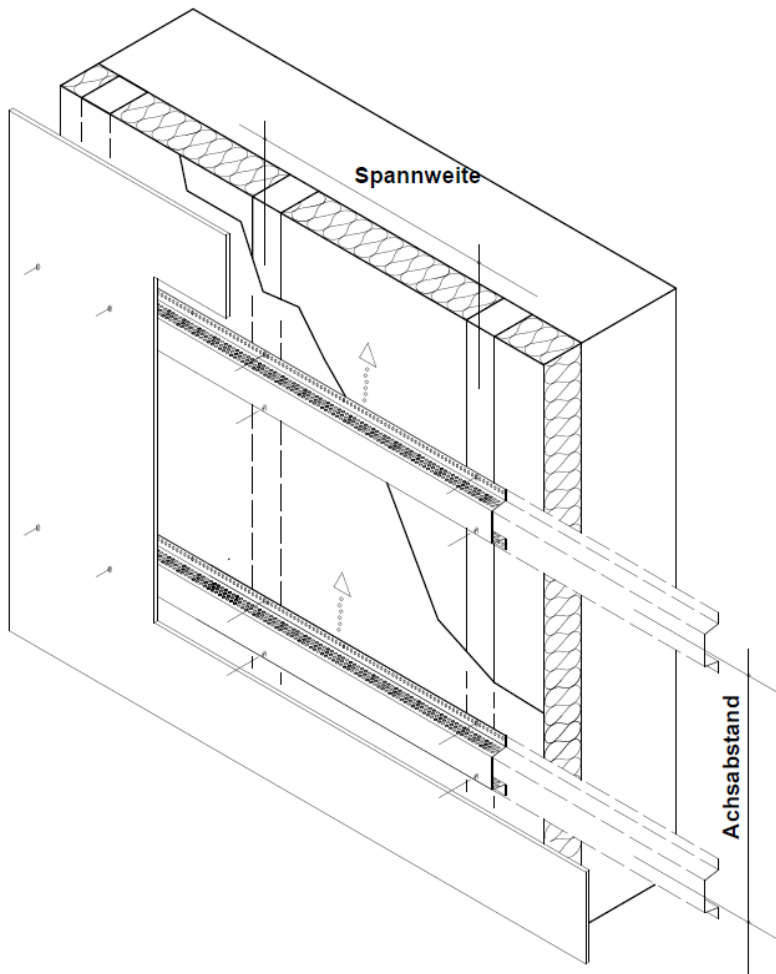
9) Werden prüffähige statische Nachweise, Berechnungen, Montageabstände und sonstige Nachweise benötigt, sind diese bauseits im Vorfeld, vor der Montage bzw. in der Planungsphase bauseits zu klären und zu bringen.

Es sind alle gültigen Normen, Richtlinien, Angaben und Zulassungen der FassadenbekleidungsHersteller, Schraubenhersteller bauseits und eigenverantwortlich zu beachten bzw. einzuhalten!

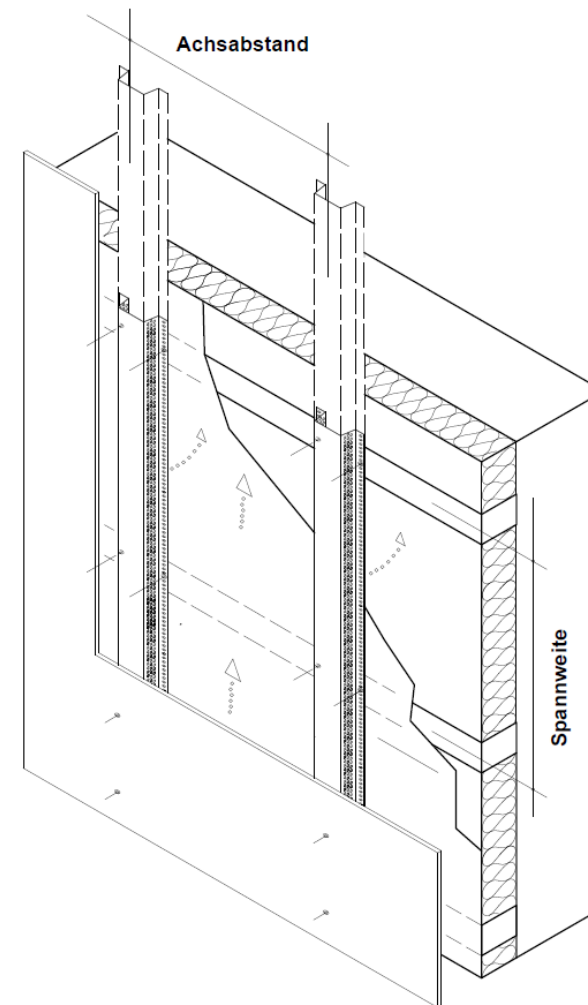


# Protektor Omega-Lüftungsprofil

## ■ Horizontale Montage



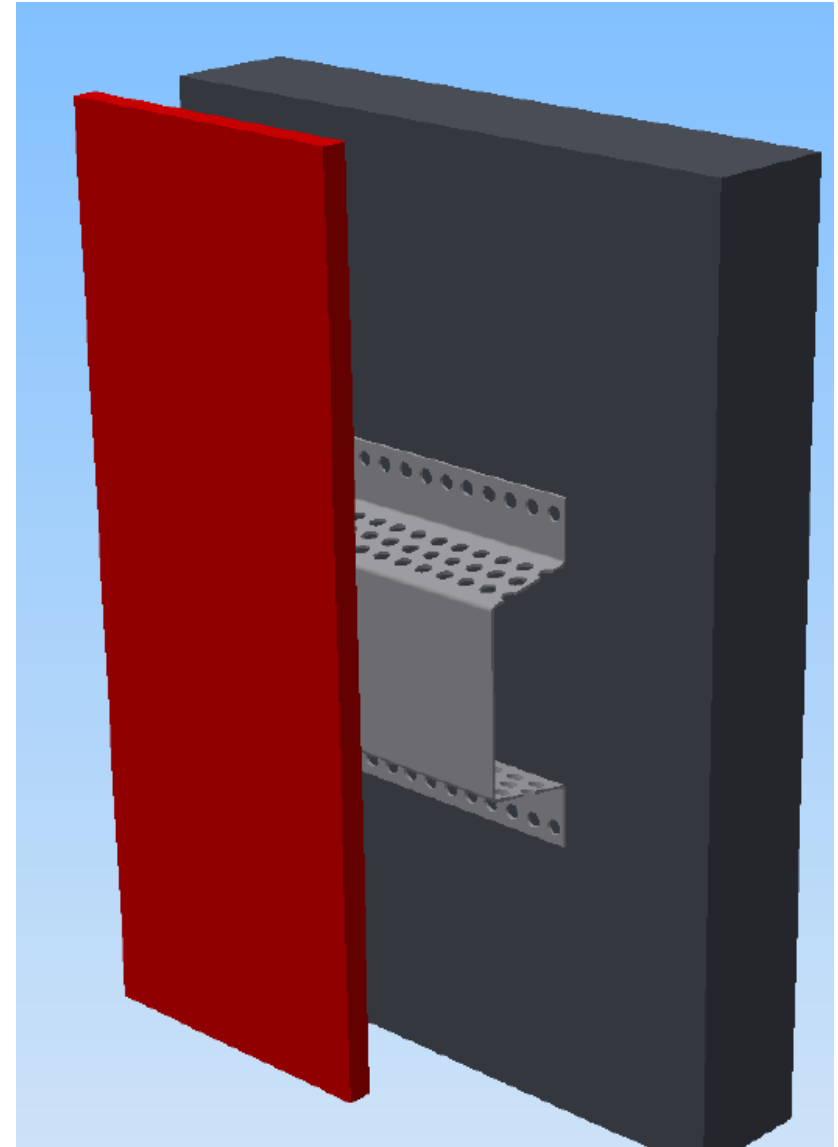
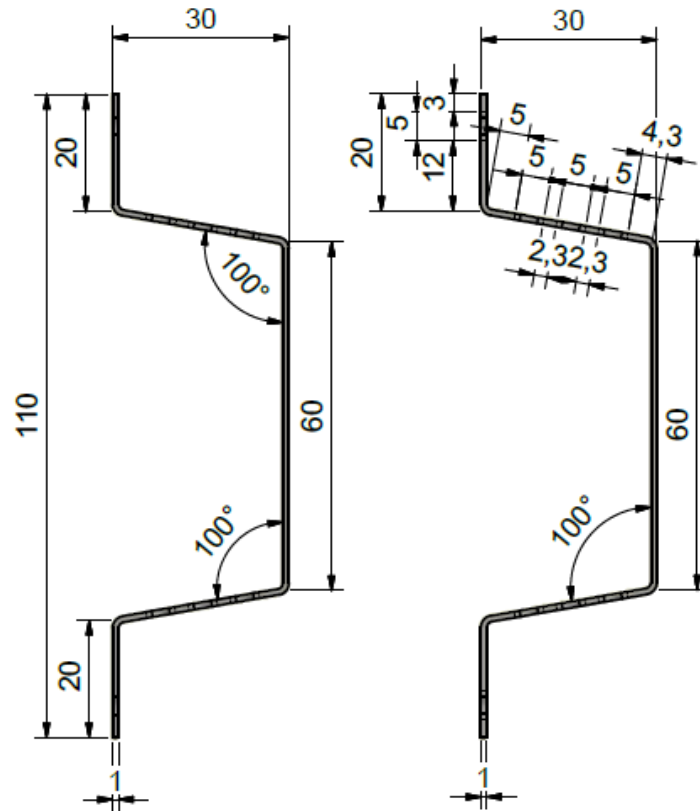
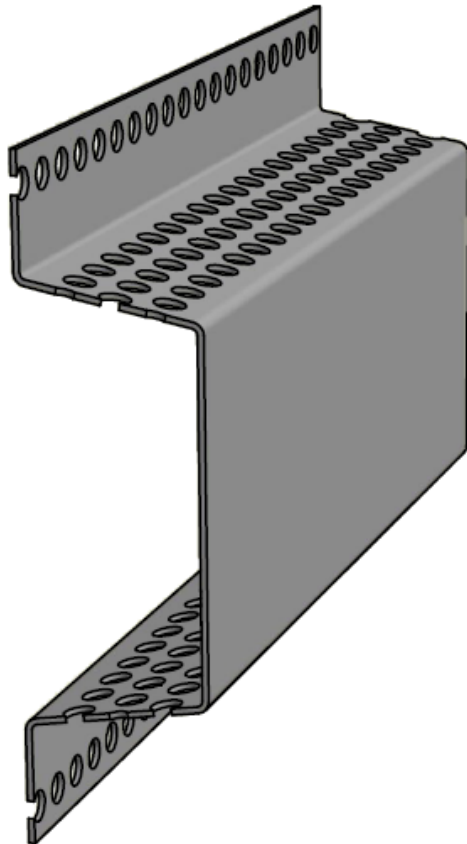
## ■ Vertikale Montage





# Protektor Omega-Lüftungsprofil

## ■ Zeichnungen



# Protektor Omega-Lüftungsprofil

## ■ Beispiel Projekt mit Putzträgerplatten

Vorversuche und Test des konstruktiven Aufbau der Wand.



# Protektor Omega-Lüftungsprofil

- Beispiel Projekt mit Putzträgerplatten



# Protektor Omega-Lüftungsprofil

- Beispiel Projekt mit Putzträgerplatten



# Protektor Omega-Lüftungsprofil

## ■ Beispiel Projekt mit Holzlamellen-Fassade



BV Weingut Bauer in Heilbronn.

Erstellt durch die Zimmerei Heyd aus Heilbronn.

Mit einem schwarz beschichtetem Omega-Lüftungsprofil wurde eine langlebige Holz-Fassade mit vertikalen Lamellen erstellt. Die Fassadenelemente wurden von im Werk vorgefertigt und perfekt am Objekt, Gästehaus Weingut Bauer, montiert.



# Protektor Omega-Lüftungsprofil

- Beispiel Projekt mit Holzlamellen-Fassade



# Protektor Omega-Lüftungsprofil

- Beispiel Projekt mit Holzlamellen-Fassade



# Protektor Omega-Lüftungsprofil

- Beispiel Projekt mit Holzlamellen-Fassade

Von vorne keine Befestigungsschrauben sichtbar, da Rückseitige Befestigung durch Omega-Lüftungsprofil.





# Protektor Omega-Lüftungsprofil

## ■ Beispiel Projekt mit Holzlamellen-Fassade

Moderne, zeitgemäße ,  
wunderschöne und  
ökologische aufgebaute  
Vorhang-Fassade.



# Protektor Omega-Lüftungsprofil

- Beispiel Projekt mit Holzlamellen-Fassade



BV Weingut Bauer mit Gästehaus, Heilbronn, mit Protektor Omega-Lüftungsprofil, Nr 9363.

Weiter Informationen zu unserem Sortiment erhalten Sie in den Katalogen, Prospekten sowie auf unserer Homepage unter [www.protektor.com](http://www.protektor.com) und über unsere APP.

**Vielen Dank für Ihre  
Aufmerksamkeit!**



PROTEKTOR-Produktmanagement PDF