

# Vorhangfassade

Protektor Fassadenprofile für Holzfassaden



Stand 2023.02.27, Salvatore Giambalvo



PROTEKTOR-Produktmanagement PDF

# Vorhangfassade

## ■ Protektor Fassadenprofile für Holzfassaden

Saubere gerade Kante der  
Holzfassade mit  
Kantenprofil Nr. 9439 / Nr 9438.



# Vorhangfassade

## ■ Protektor Fassadenprofile für Holzfassaden

Saubere gerade Kante der  
Holzfassade mit  
Kantenprofil Nr. 9439 / Nr 9438.



# Vorhangfassade

## ■ Protektor Fassadenprofile für Holzfassaden

Saubere gerade Kante der  
Holzfassade mit  
Kantenprofil Nr. 9402 / Nr 9484.





# Vorhangfassade

## ■ Protektor Fassadenprofile für Holzfassaden

Saubere gerade Kante der  
Holzfassade mit  
Kantenprofil Nr. 9439 / Nr 9438.



# Vorhangfassade

## ■ Protektor Fassadenprofile für Holzfassaden

Saubere gerade Kante der  
Holzfassade mit  
Kantenprofil Nr. 9402 / Nr 9484.



# Vorhangfassade

## ■ Protektor Fassadenprofile für Holzfassaden

Das Lisenenprofil Nr. 9027 in Alu natur ermöglicht eine elegante Gliederung der Fassade.

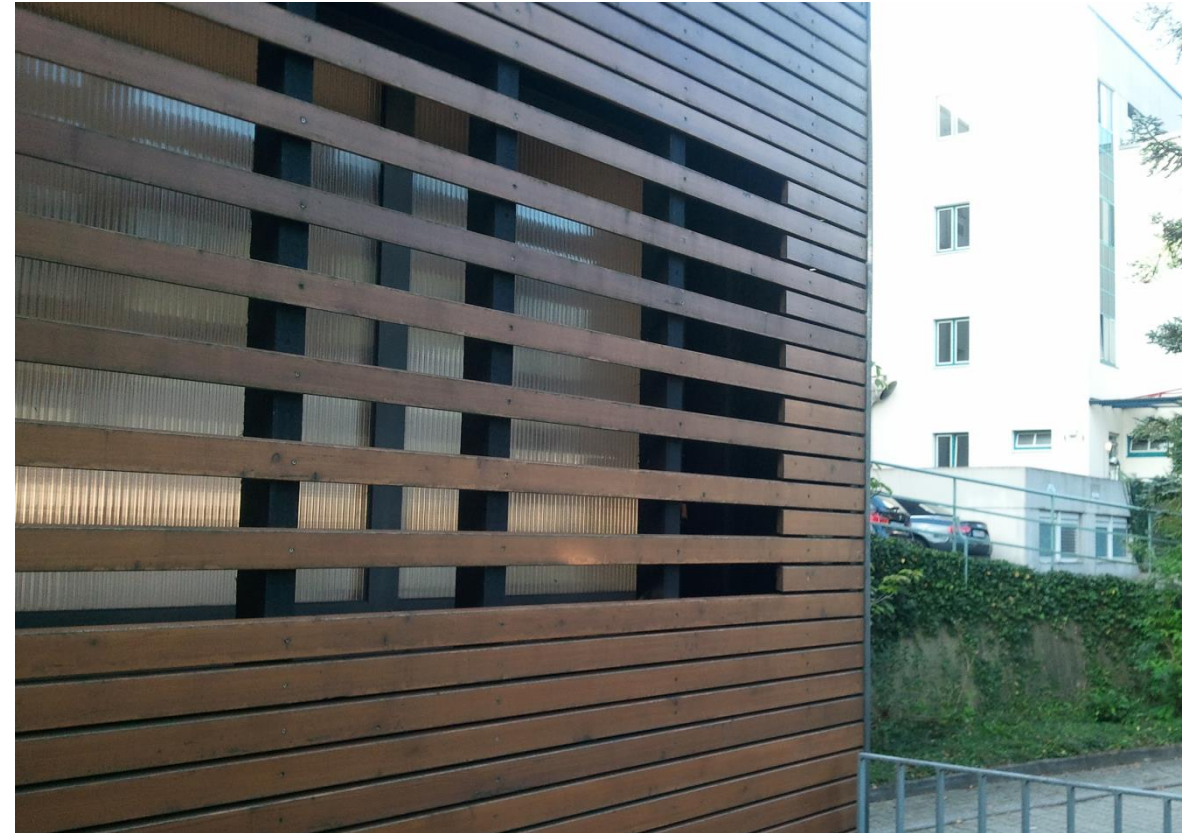
Hierbei können gleichzeitig Gebäude- bzw. Fassadenausdehnungen übernommen werden.



# Vorhangfassade

## ■ Protektor Fassadenprofile für Holzfassaden

Das Kantenprofil Nr. 9431 Alu natur bildet hierzu passend eine klare, gerade Kante. Gleichzeitig überdeckt und schützt das Kantenprofil die Schnittfläche der Holzfassade.





# Vorhangfassade

## ■ Protektor Fassadenprofile für Holzfassaden

Das Gebäude hat den Anschein eines Einfamilienhaus oder Bürogebäude.



# Vorhangfassade

## ■ Protektor Fassadenprofile für Holzfassaden

Mit Fugenprofilen sind Reihenhäuser erkennbar.

Architektonische Akzente werden gesetzt.

Mit den Fugenprofilen können auch die Gebäudetrennfuge / Bauwerksfuge elegant in der Holzfassade übernommen werden.

Beispiel Profil Nr. 9027.



# Vorhangfassade

## ■ Protektor Fassadenprofile für Holzfassaden

Die Kante wurde mit dem Y-Kantenprofil

Nr. 9438 Alu natur ausgeführt.

Das Kantenprofile bildet eine

saubere gerade Gebäudekante und bedeckt und

schützt die Schnittflächen der Holzfassade.

Unebenheiten der Schnittkanten werden retuschiert.





# Vorhangfassade

## ■ Protektor Fassadenprofile für Holzfassaden

Die Holz-Fassade ist bereits verwittert, aber die Protektor Fassadenprofile definieren und halten die Struktur der Fassadengliederung dauerhaft schön.





# Vorhangfassade

## ■ Protektor Fassadenprofile für Holzfassaden

Vertikale Gliederung und schöne Aufteilung  
der Holzfassade durch  
Lisenenprofil wie Nr. 9027.





# Vorhangfassade

## ■ Protektor Fassadenprofile für Holzfassaden

Die Außenecken wurden mit Nr. 9438 ausgeführt.  
Gerade definierte Kanten und Abdeckung  
der Holzschnittkanten werden dabei ermöglicht.

Wie erwähnt,  
die Holz-Fassade ist bereits verwittert, aber die  
Protektor Fassadenprofile definieren und halten die  
Struktur der Fassadengliederung dauerhaft schön.



# Vorhangfassade

## ■ Protektor Fassadenprofile für Holzfassaden

Holzfassade mit Boden-Deckelschalung.

Die Holzfassade ist mit horizontalen

Sockelprofilen gegliedert.

Dadurch kann die Länge der Holzschalung  
vorteilhaft begrenzt werden.





# Vorhangfassade

## ■ Protektor Fassadenprofile für Holzfassaden

Optisch wird das Gebäude wirkt das Gebäude zudem länger und weniger hoch.





# Vorhangfassade

## ■ Protektor Fassadenprofile für Holzfassaden

Die Sockelprofile oder Z-Profil aus Aluminium sind hier  
Zusätzlich farblich beschichtet.  
Auch ein blankes Aluminium ist denkbar.



# Vorhangfassade

## ■ Protektor Fassadenprofile für Holzfassaden

Die Kante der Rhombusschalung wurde mit einem Kantenprofil Nr. 9439 / Nr. 9438 ausgeführt.

Das Kantenprofil erzeugt hier eine gerade saubere Kante.

Ungerade Schnittkanten der Schalung werden wirkungsvoll überdeckt.



# Vorhangfassade

## ■ Protektor Fassadenprofile für Holzfassaden

### FAKTEN:

- Kantenprofile bilden eine saubere gerade Gebäudekante, bedecken und schützen die Schnittkanten der Fassadenbekleidung
- Kantenprofile entschärfen die Kanten der Fassadenbekleidung, Kantenprofile mit  $R > 2$  mm sind Pflicht bei Kindergärten, Schulen, öffentlichen Gebäuden
- Fugenprofile erzielen einen gleichmäßigen Fugenverlauf der Fassade
- Fugenprofile betonen und gliedern die Fassade nach Ihren Vorstellungen
- Fugenprofile schließen offene Fugen, erhöhen Kleintierschutz, verhindern Insektennennung, schützen vor Vandalismus und reduzieren die Verletzungsgefahr
- Fugenprofile schützen die Unterkonstruktion, insbesondere Holz, bestmöglich vor eindringendem Wasser bei Schlagregen
- Einfassprofile an Fenster- und Türleibungen überdecken die Schnittkanten der Fassadentafeln und gleichen Unebenheiten und Bauwerkstoleranzen aus

Weiter Informationen zu unserem Sortiment erhalten Sie in den Katalogen, Prospekten sowie auf unserer Homepage unter [www.protektor.com](http://www.protektor.com) und über unsere APP.

**Vielen Dank für Ihre  
Aufmerksamkeit!**



PROTEKTOR-Produktmanagement PDF