

# INHALTSVERZEICHNIS

## DETAILS FÜR WDV-SYSTEME MIT ANGEKLEBTER KERAMISCHER BEKLEIDUNG

1. Protektor - Fenster 1 - P1: Bündig mit Mauerwerk, Anschluss Schattenfuge, Horizontalschnitt
2. Protektor - Fenster 1 - P2: Bündig mit Mauerwerk, Anschluss Schattenfuge, Horizontalschnitt
3. Protektor - Übergang - H1: Übergang Riemchen - Putz H1 mit Gebäudetrennfuge, Horizontalschnitt
4. Protektor - Übergang - H2: Übergang Riemchen - Putz H2 mit Gebäudetrennfuge abgedeckt, Horizontalschnitt
5. Protektor - Übergang - H3: Übergang Riemchen - Putz H3 abgedeckt, Horizontalschnitt
6. Protektor - Anschluss: Bauteil allg. P1, Anschluss mit Schattenfugenprofil
7. Protektor - Anschluss: Bauteil allg. P2, Anschluss mit Abschlussprofil
8. Protektor - Dachanschluss: Steildach an aufgehende Wand, Vertikalschnitt
9. Protektor - Übergang - 1: Übergang Putz - Riemchen 1 mit Feldebegrenzungsfuge, Vertikalschnitt
10. Protektor - Übergang - 2: Übergang Putz - Riemchen 2 mit Feldebegrenzungsfuge, Vertikalschnitt
11. Protektor - Übergang - 3: Übergang Putz - Riemchen 3, unterschiedliche Dämmstärken, Vertikalschnitt
12. Protektor - Übergang - 4: Übergang Putz - Riemchen 4, Vertikalschnitt
13. Protektor - Übergang - 1: Übergang Riemchen - Putz 1, Vertikalschnitt
14. Protektor - Übergang - 2: Übergang Riemchen - Putz 2, Vertikalschnitt
15. Protektor - Sockel: Sockel Riemchen mit Versatz, Hauptfassade Putz, Vertikalschnitt

Profile für Drunter, Drüber und Dazwischen

Fenstereinbau mit Winddichtung,  
Luftdichtung und Befestigung nach  
nach Angaben des Fensterherstellers

Überdämmung des Fensterprofils 30 mm

30

Fugendichtband  
Abschlussprofil, Schattenfuge  
Protektor-Profil 2241  
Fugenmörtel  
Anputzdichtleiste  
Protektor-Profil 37806  
Gewebeeckwinkel  
Protektor-Profil 37524

Winkelriemchen 9 oder 14 mm



Fugenmörtel  
Riemchen 9 oder 14 mm  
Verlegemörtel min. 3 mm  
Unterputz  
2. Arbeitsgang  
nass-in-nass aufgebracht  
eventuell nur überspachteln  
der Dübelköpfe  
Bewehrungsgewebe im oberen Drittel

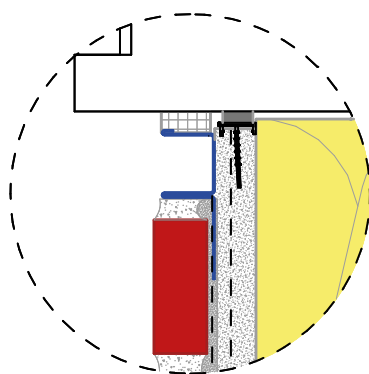
Unterputz  
1. Arbeitsgang

Dämmstoff  
Klebemörtel  
min. 60% Flächenanteil

Wandkonstruktion

Wandstärke variabel

Dämmstärke variabel



Protektorwerk Florenz  
Maisch GmbH & Co.KG

Viktoriastrasse 58 , D - 76571 Gaggenau  
Tel.: +49 7225 977 0 / Fax.: + 49 7225 977 119  
www.protektor.com / architektur.protektor.com

Plan :

**Protektor - Fenster 1 - P1**  
bündig mit Mauerwerk, Anschluss Schattenfuge  
Horizontalschnitt

Maßstab = 1 : 5

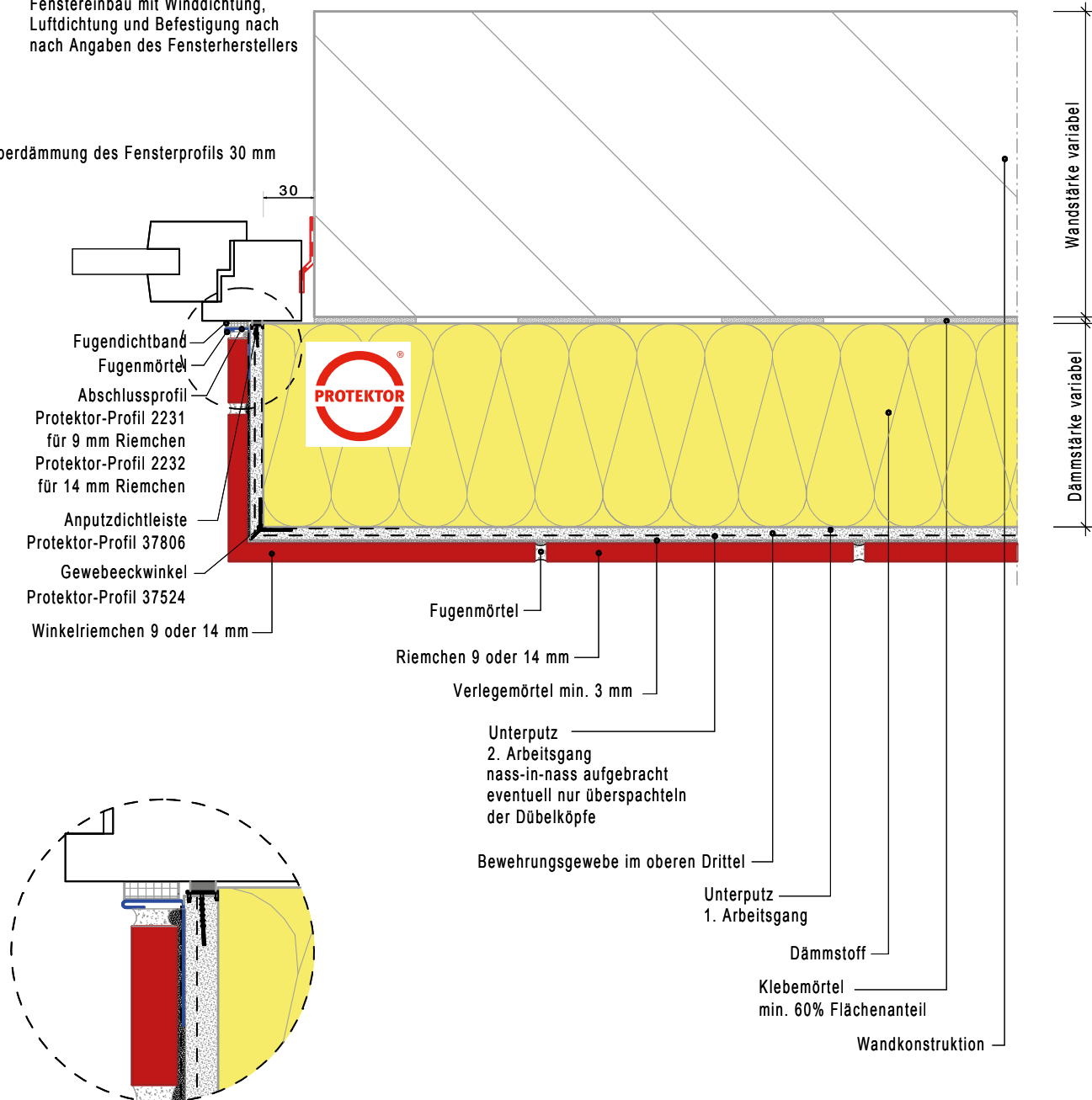
Blatt : PRO-P-DE-H\_H-Fenster-1-P1

#### Hinweis:

Dieses Konstruktionsdetail ist ein allgemeiner, unverbindlicher Planungsvorschlag und berücksichtigt nicht die Besonderheiten des Einzelfalls. Der Verwender hat die Funktion und Anwendungsmöglichkeit im jeweiligen Verwendungsfall in Eigenverantwortung zu prüfen. Angrenzende Gewerke sind nur schematisch dargestellt. Es gelten die allgemeingültigen Vorgaben der Normen und der jeweiligen WDV - Systemzulassung.

Fenstereinbau mit Winddichtung,  
Luftdichtung und Befestigung nach  
nach Angaben des Fensterherstellers

Überdämmung des Fensterprofils 30 mm



**Protektorwerk Florenz  
Maisch GmbH & Co.KG**

Viktoriastrasse 58 , D - 76571 Gaggenau  
Tel.: +49 7225 977 0 / Fax.: + 49 7225 977 119  
www.protektor.com / architektur.protektor.com

Plan :

**Protektor - Fenster 1 - P2**

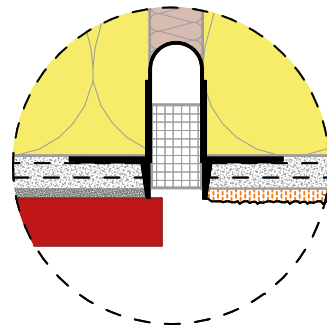
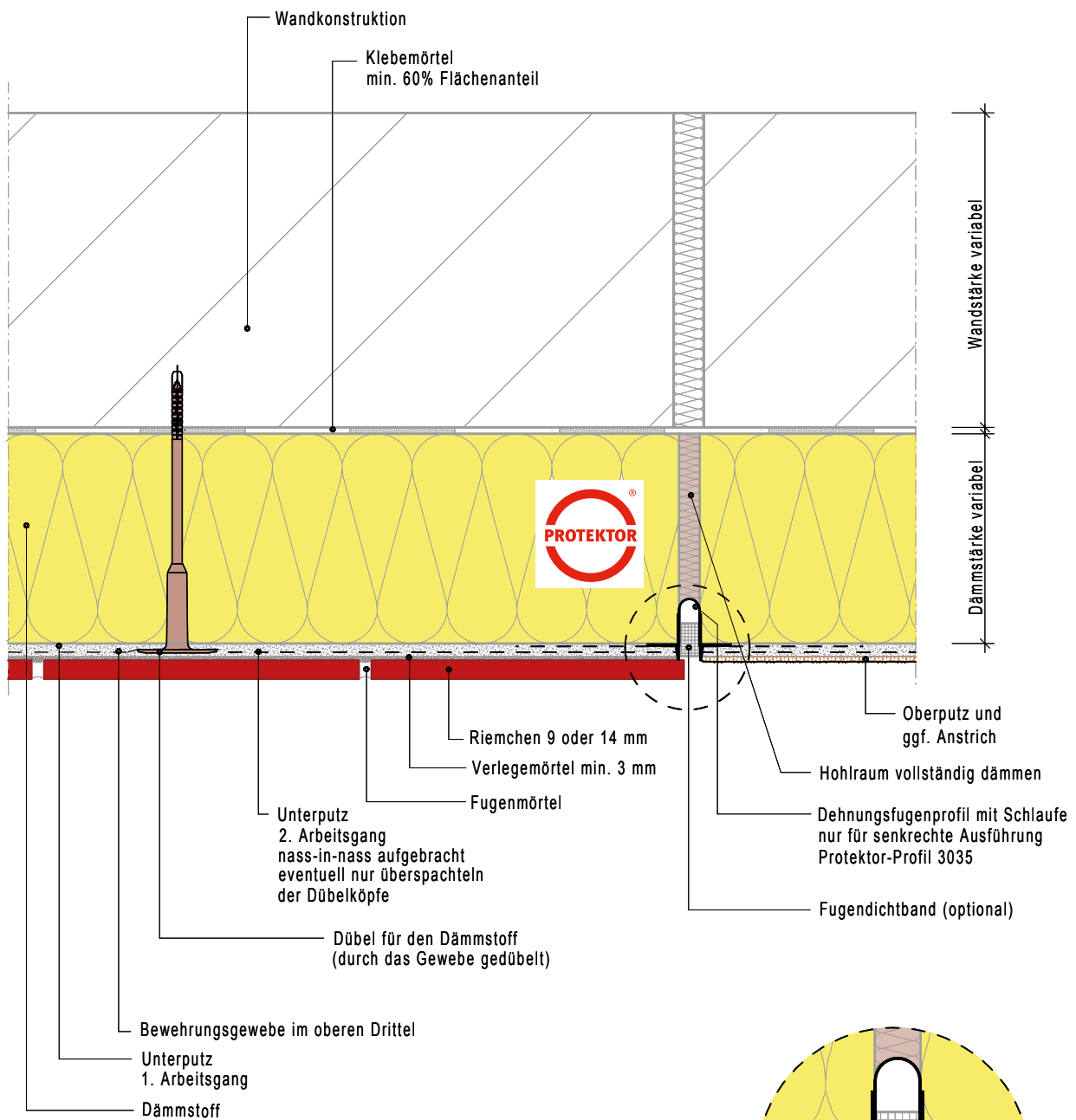
bündig mit Mauerwerk, Anschluss Schattenfuge  
Horizontalschnitt

Maßstab = 1 : 5

Blatt : PRO-P-DE-H\_H-Fenster-1-P2

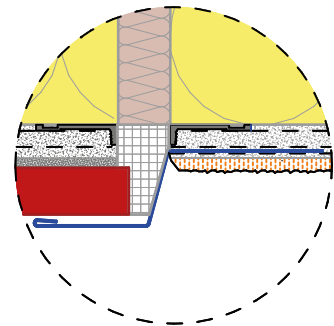
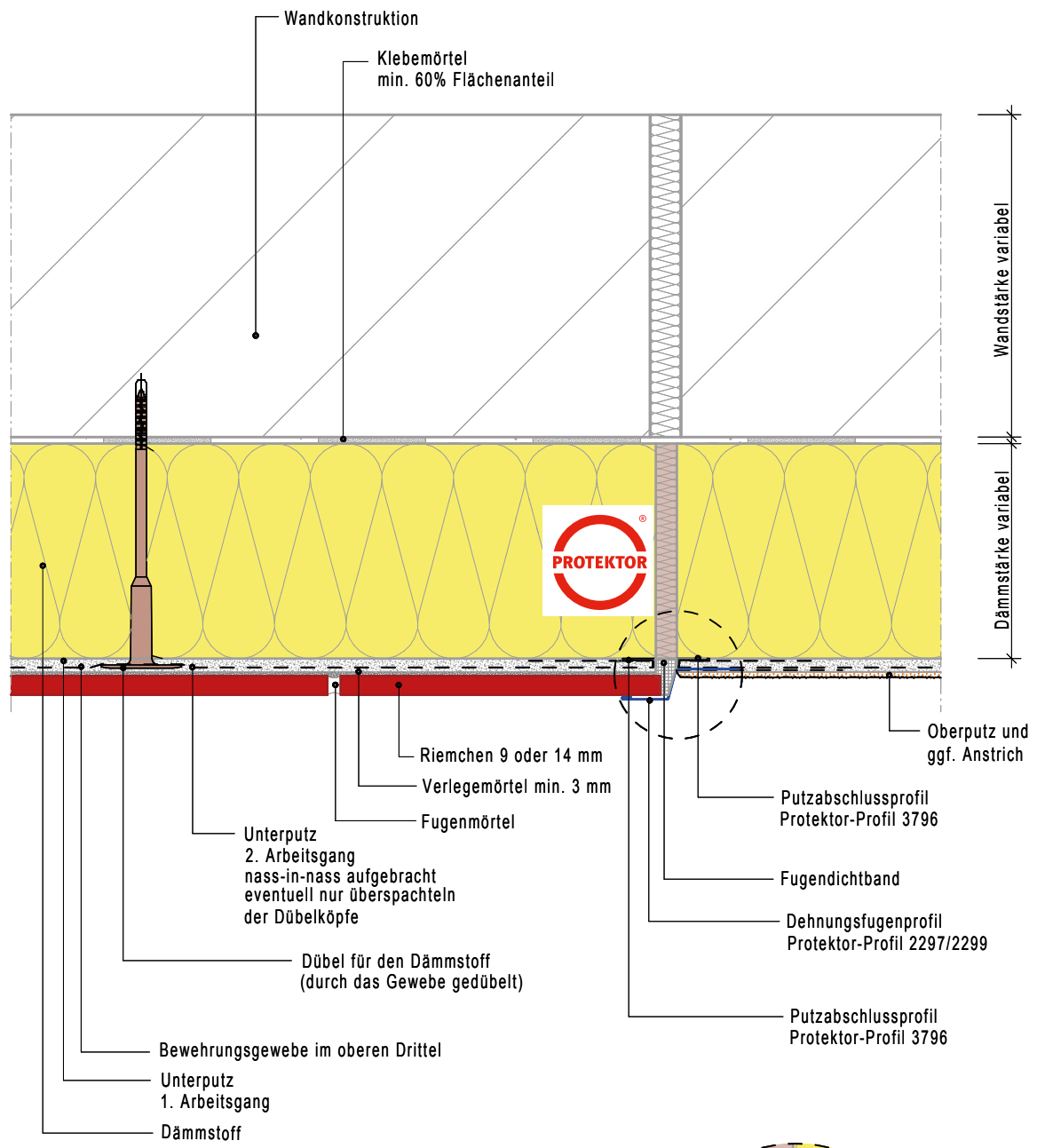
**Hinweis:**


Dieses Konstruktionsdetail ist ein allgemeiner, unverbindlicher Planungsvorschlag und berücksichtigt nicht die Besonderheiten des Einzelfalls. Der Verwender hat die Funktion und Anwendungsmöglichkeit im jeweiligen Verwendungsfall in Eigenverantwortung zu prüfen. Angrenzende Gewerke sind nur schematisch dargestellt. Es gelten die allgemeingültigen Vorgaben der Normen und der jeweiligen WDV - Systemzulassung.



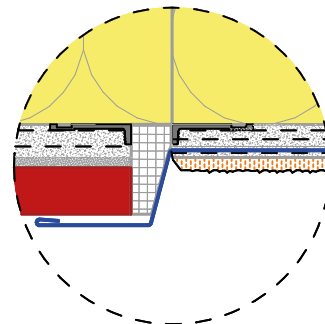
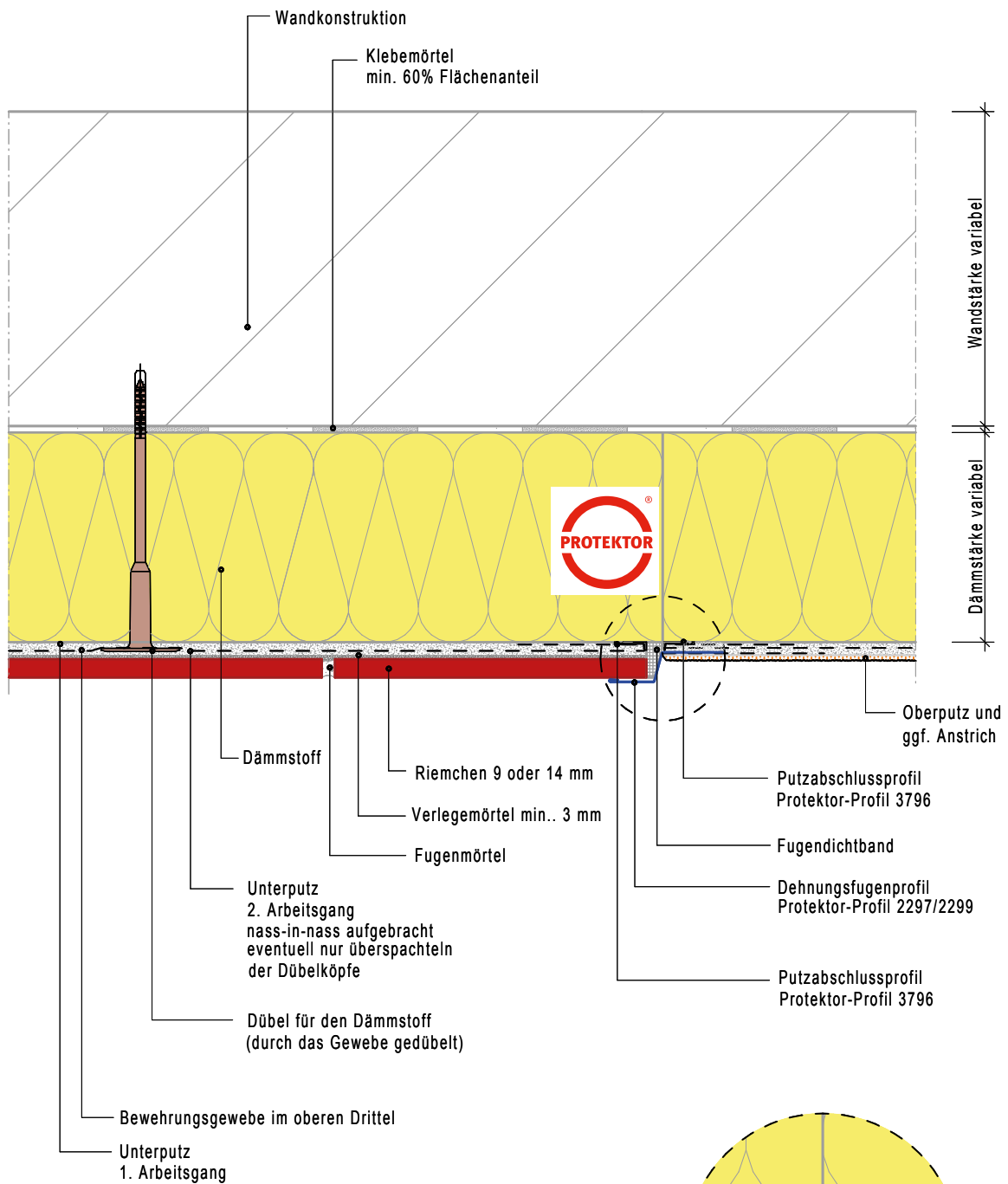
	<p><b>Protektorwerk Florenz Maisch GmbH &amp; Co.KG</b>          Viktoriastrasse 58, D - 76571 Gaggenau          Tel.: +49 7225 977 0 / Fax.: +49 7225 977 119          www.protektor.com / architektur.protektor.com</p>
<p>Plan :</p>	<p><b>Protektor - Übergang - H1</b>          Übergang Riemchen - Putz H1          mit Gebäudetrennfuge, Horizontalschnitt</p>
<p>Maßstab = 1 : 5</p>	<p>Blatt : PRO-P-DE-H_Riem-Putz-H1</p>

**Hinweis:**  
 Dieses Konstruktionsdetail ist ein allgemeiner, unverbindlicher Planungsvorschlag und berücksichtigt nicht die Besonderheiten des Einzelfalls. Der Verwender hat die Funktion und Anwendungsmöglichkeit im jeweiligen Verwendungsfall in Eigenverantwortung zu prüfen. Angrenzende Gewerke sind nur schematisch dargestellt. Es gelten die allgemeingültigen Vorgaben der Normen und der jeweiligen WDV - Systemzulassung.



	<p><b>Protektorwerk Florenz Maisch GmbH &amp; Co.KG</b>          Viktoriastrasse 58, D - 76571 Gaggenau          Tel.: +49 7225 977 0 / Fax.: +49 7225 977 119          www.protektor.com / architektur.protektor.com</p>
<p>Plan :</p>	<p><b>Protektor - Übergang - H2</b>          Übergang Riemchen - Putz H2          mit Gebäudetrennfuge, Horizontalschnitt</p>
<p>Maßstab = 1 : 5</p>	<p>Blatt : PRO-P-DE-H_Riem-Putz-H2</p>

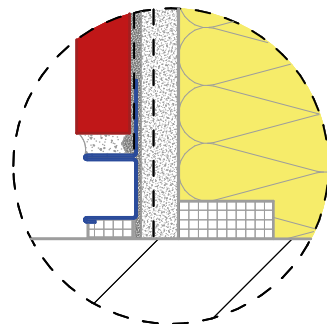
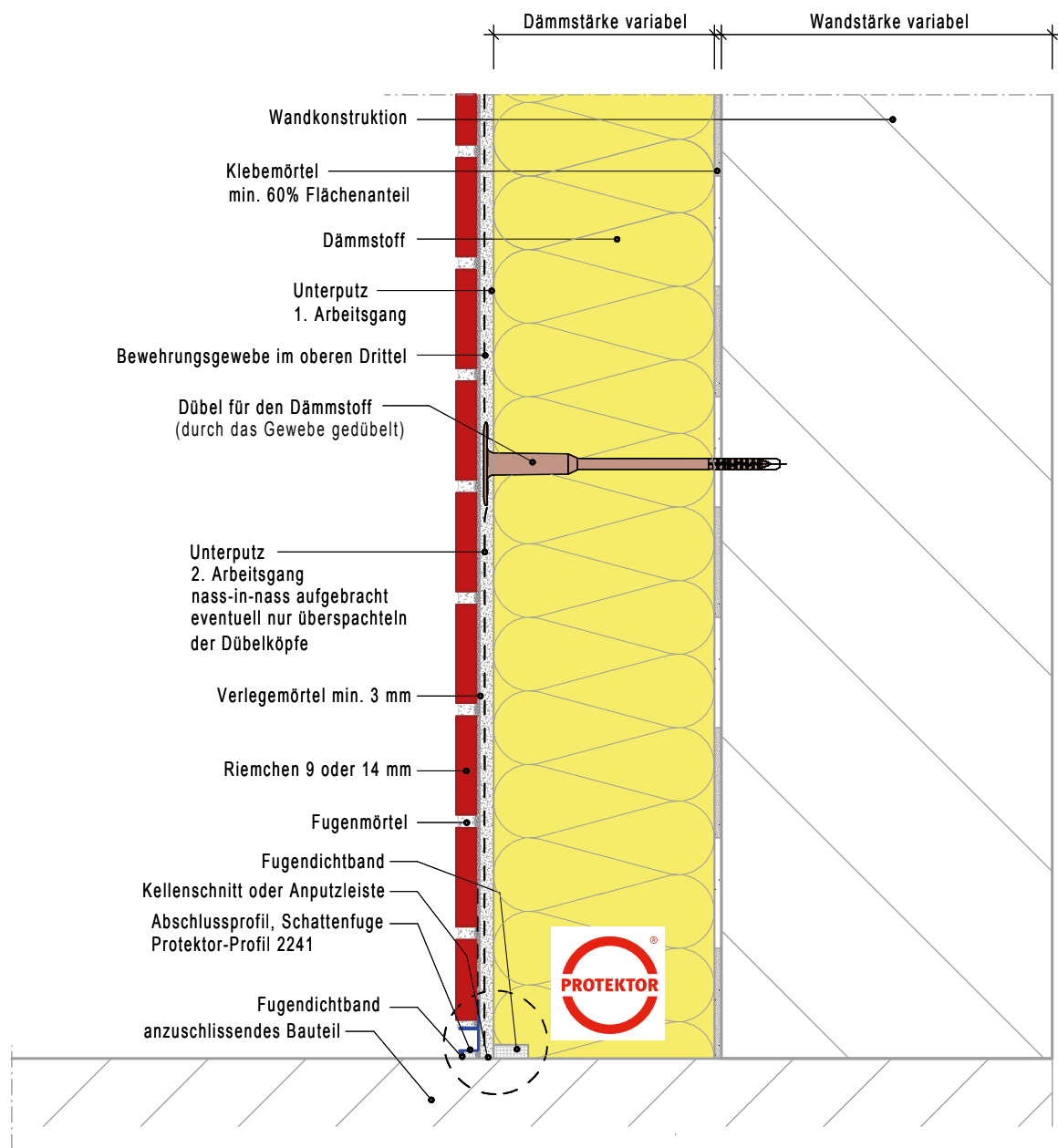
**Hinweis:**  
 Dieses Konstruktionsdetail ist ein allgemeiner, unverbindlicher Planungsvorschlag und berücksichtigt nicht die Besonderheiten des Einzelfalls. Der Verwender hat die Funktion und Anwendungsmöglichkeit im jeweiligen Verwendungsfall in Eigenverantwortung zu prüfen. Angrenzende Gewerke sind nur schematisch dargestellt. Es gelten die allgemeingültigen Vorgaben der Normen und der jeweiligen WDV - Systemzulassung.



	<b>Protektorwerk Florenz Maisch GmbH &amp; Co.KG</b> Viktoriastrasse 58 , D - 76571 Gaggenau Tel.: +49 7225 977 0 / Fax.: + 49 7225 977 119 www.protektor.com / architektur.protektor.com
	<b>Plan :</b> <b>Protektor - Übergang - H3</b> Übergang Riemchen - Putz H3 Horizontalschnitt
<b>Maßstab = 1 : 5</b>	<b>Blatt : PRO-P-DE-H_Riem-Putz-H3</b>

**Hinweis:**

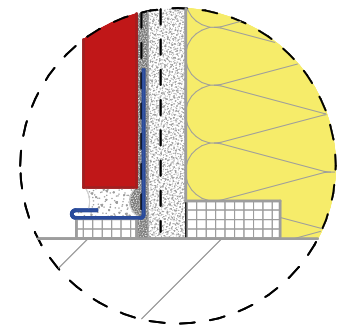
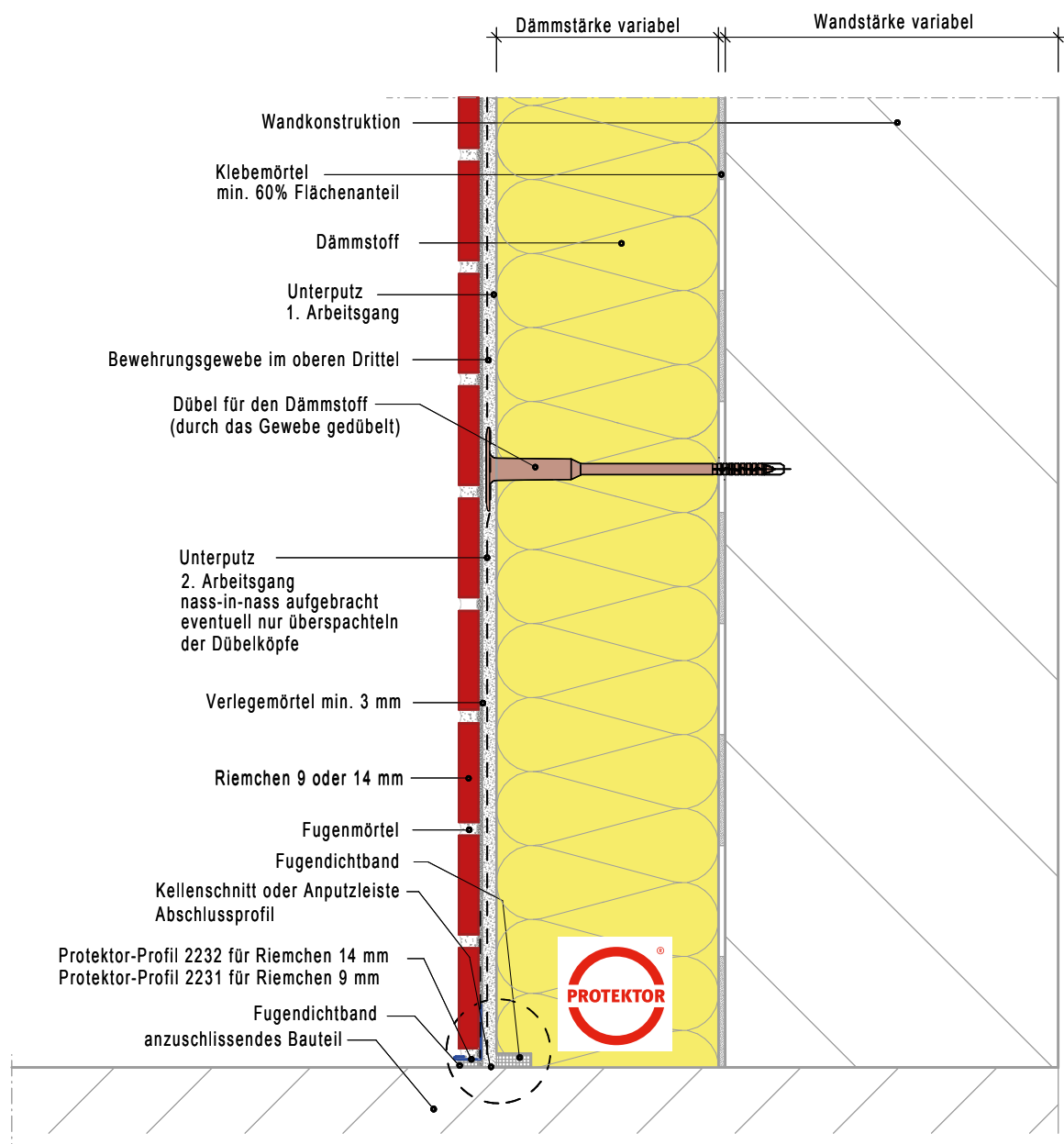
Dieses Konstruktionsdetail ist ein allgemeiner, unverbindlicher Planungsvorschlag und berücksichtigt nicht die Besonderheiten des Einzelfalls. Der Verwender hat die Funktion und Anwendungsmöglichkeit im jeweiligen Verwendungsfall in Eigenverantwortung zu prüfen. Angrenzende Gewerke sind nur schematisch dargestellt. Es gelten die allgemeingültigen Vorgaben der Normen und der jeweiligen WDV - Systemzulassung.




	<p><b>Protektorwerk Florenz Maisch GmbH &amp; Co.KG</b>          Viktoriastrasse 58 , D - 76571 Gaggenau          Tel.: +49 7225 977 0 / Fax.: + 49 7225 977 119          www.protektor.com / architektur.protektor.com</p>
<p>Plan :</p>	<p><b>Protektor - Anschluss</b>          Bauteil allg. P1, Anschluss mit Schattenfugenprofil          Protektor - Profil 2241</p>
<p>Maßstab = 1 : 5</p>	<p>Blatt : PRO-P-DE-V_Anschl.- Bauteil-P1</p>

**Hinweis:**

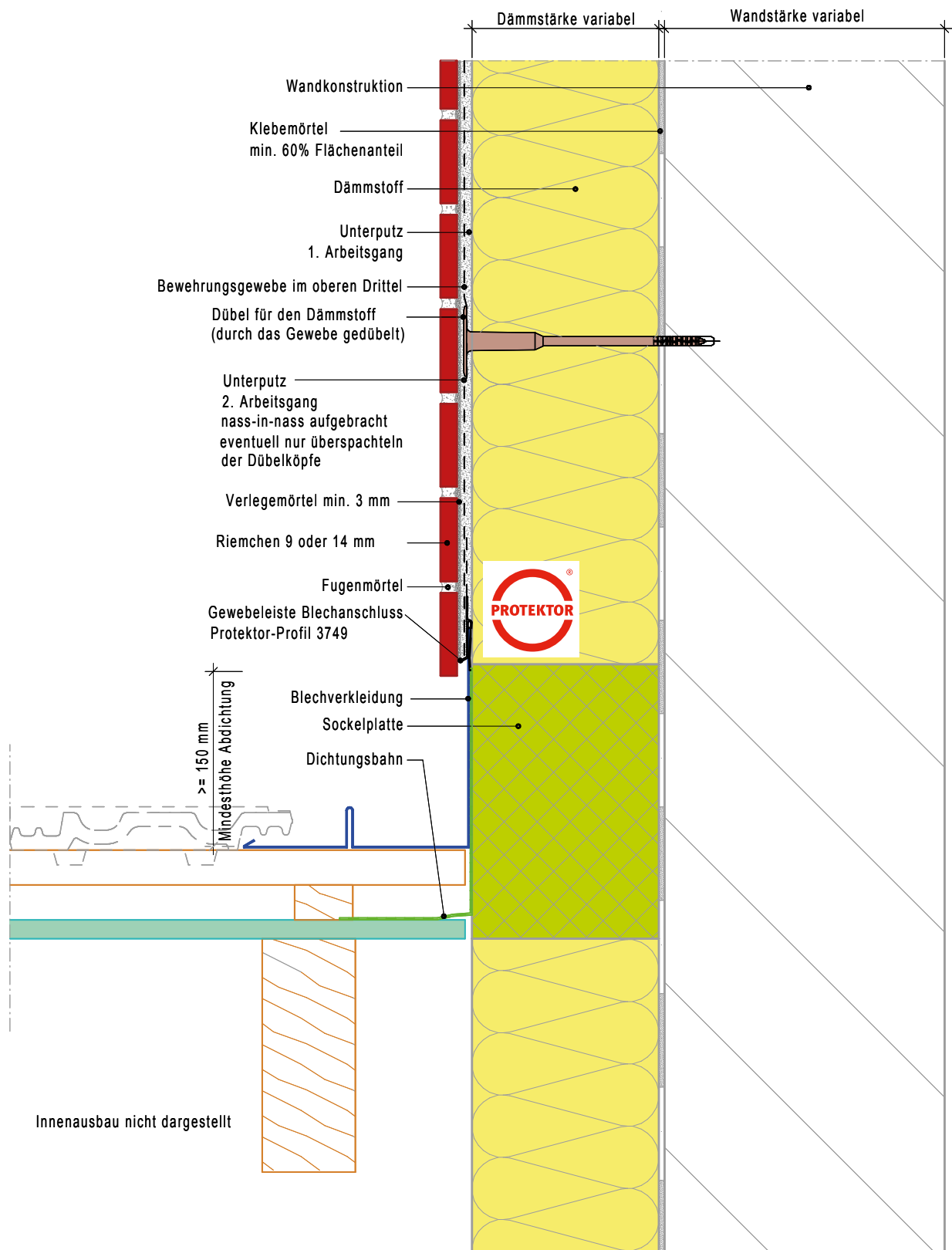
Dieses Konstruktionsdetail ist ein allgemeiner, unverbindlicher Planungsvorschlag und berücksichtigt nicht die Besonderheiten des Einzelfalls. Der Verwender hat die Funktion und Anwendungsmöglichkeit im jeweiligen Verwendungsfall in Eigenverantwortung zu prüfen. Angrenzende Gewerke sind nur schematisch dargestellt. Es gelten die allgemeingültigen Vorgaben der Normen und der jeweiligen WDV - Systemzulassung.




	<p><b>Protektorwerk Florenz Maisch GmbH &amp; Co.KG</b>          Viktoriastrasse 58 , D - 76571 Gaggenau          Tel.: +49 7225 977 0 / Fax.: + 49 7225 977 119          www.protektor.com / architektur.protektor.com</p>
<p>Plan :</p>	<p><b>Protektor - Anschluss</b>          Bauteil allg. P2, Anschluss mit Abschlussprofil          Protektor - Profil 2231 und 2232</p>
<p>Maßstab = 1 : 5</p>	<p>Blatt : PRO-P-DE-V_Anschl.- Bauteil-P2</p>

**Hinweis:**  
 Dieses Konstruktionsdetail ist ein allgemeiner, unverbindlicher Planungsvorschlag und berücksichtigt nicht die Besonderheiten des Einzelfalls. Der Verwender hat die Funktion und Anwendungsmöglichkeit im jeweiligen Verwendungsfall in Eigenverantwortung zu prüfen. Angrenzende Gewerke sind nur schematisch dargestellt. Es gelten die allgemeingültigen Vorgaben der Normen und der jeweiligen WDV - Systemzulassung.

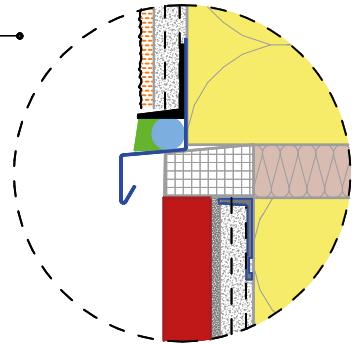
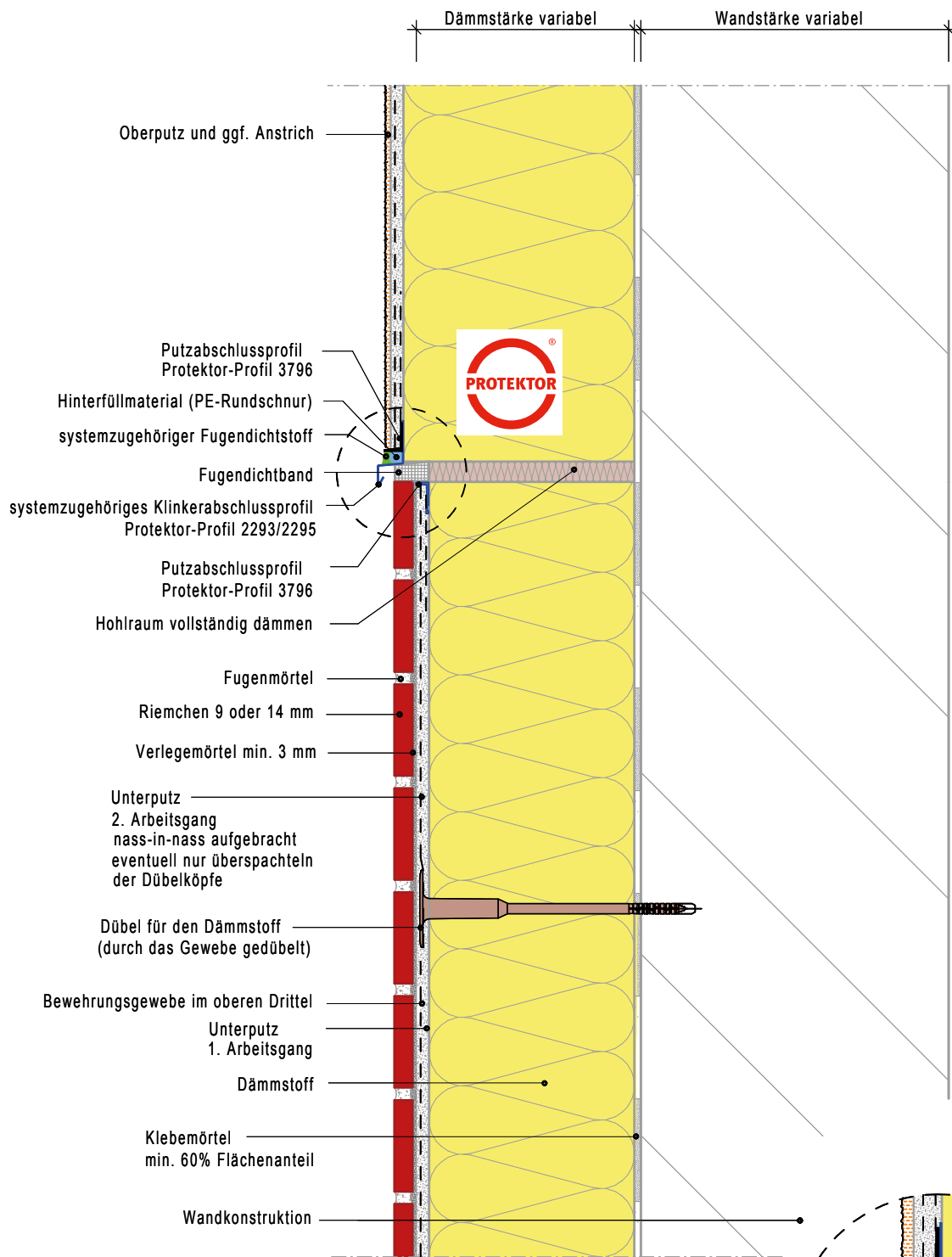




	<p><b>Protektorwerk Florenz Maisch GmbH &amp; Co.KG</b>          Viktoriastrasse 58 , D - 76571 Gaggenau          Tel.: +49 7225 977 0 / Fax.: + 49 7225 977 119          www.protektor.com / architektur.protektor.com</p>
<p>Plan :</p>	<p><b>Protektor - Dachanschluss</b>          Steildach an aufgehende Wand          Vertikalschnitt</p>
<p>Maßstab = 1 : 5</p>	<p>Blatt : PRO-P-DE-V_Dachanschluss</p>

**Hinweis:**

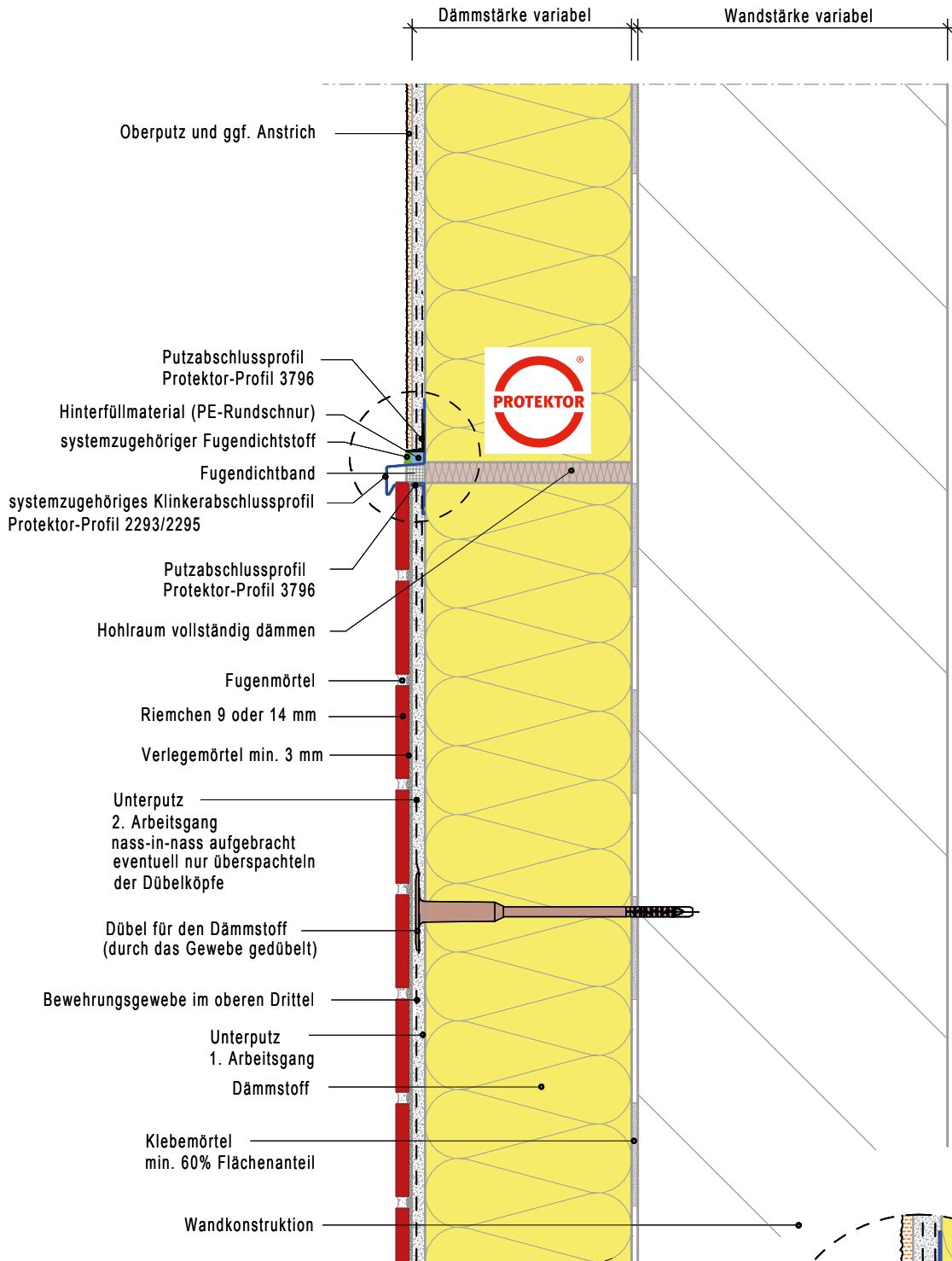
Dieses Konstruktionsdetail ist ein allgemeiner, unverbindlicher Planungsvorschlag und berücksichtigt nicht die Besonderheiten des Einzelfalls. Der Verwender hat die Funktion und Anwendungsmöglichkeit im jeweiligen Verwendungsfall in Eigenverantwortung zu prüfen. Angrenzende Gewerke sind nur schematisch dargestellt. Es gelten die allgemeingültigen Vorgaben der Normen und der jeweiligen WDV - Systemzulassung.



	<p><b>Protektorwerk Florenz Maisch GmbH &amp; Co.KG</b>          Viktoriastrasse 58 , D - 76571 Gaggenau          Tel.: +49 7225 977 0 / Fax.: + 49 7225 977 119          www.protektor.com / architektur.protektor.com</p>
<p>Plan :</p>	<p><b>Protektor - Übergang - 1</b>          Übergang Putz - Riemchen - 1          mit Feldbegrenzungsfuge - Vertikalschnitt</p>
<p>Maßstab = 1 : 5</p>	<p>Blatt : PRO-P-DE-V_Putz-Riem-1</p>

**Hinweis:**

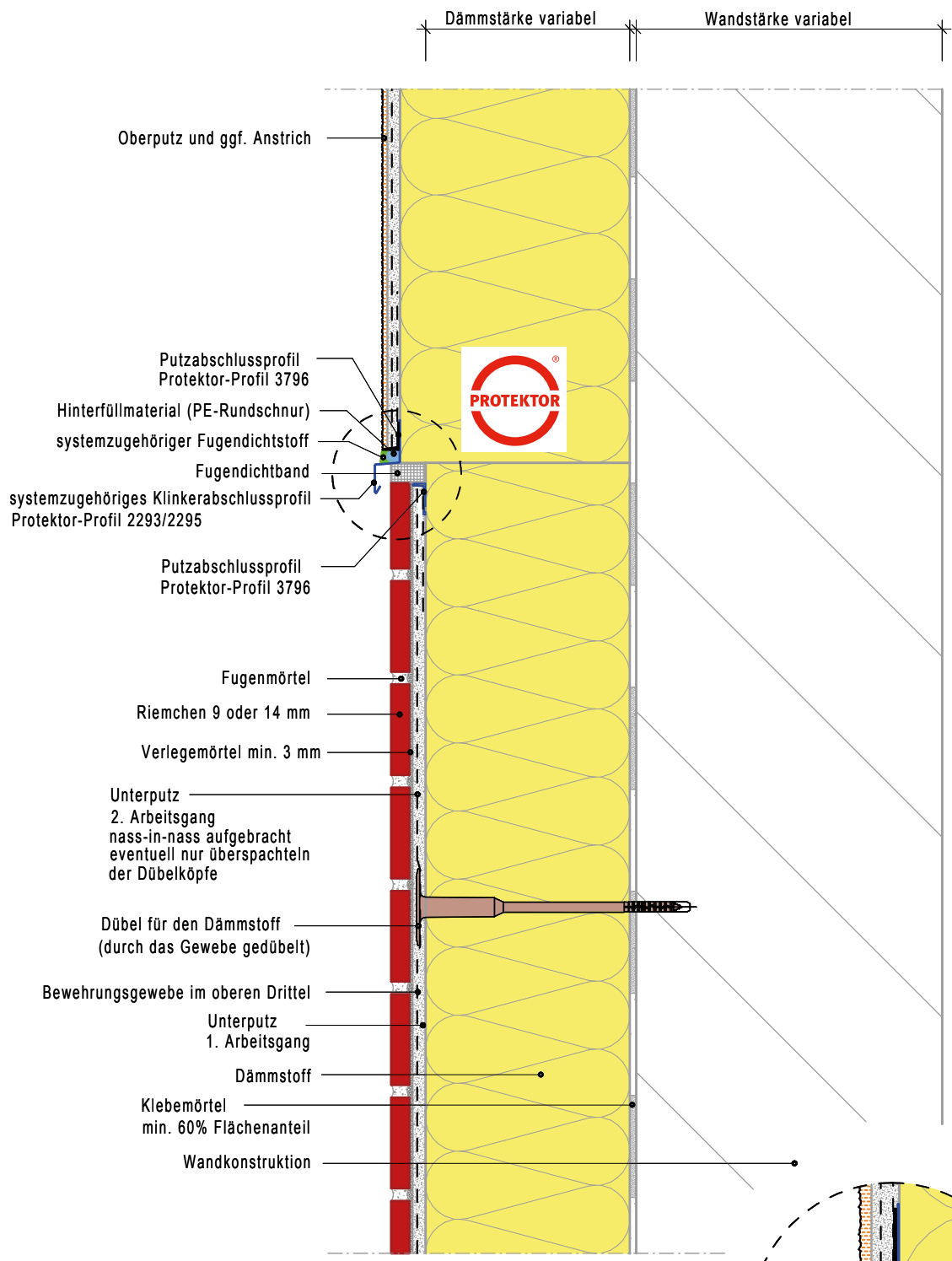
Dieses Konstruktionsdetail ist ein allgemeiner, unverbindlicher Planungsvorschlag und berücksichtigt nicht die Besonderheiten des Einzelfalls. Der Verwender hat die Funktion und Anwendungsmöglichkeit im jeweiligen Verwendungsfall in Eigenverantwortung zu prüfen. Angrenzende Gewerke sind nur schematisch dargestellt. Es gelten die allgemeingültigen Vorgaben der Normen und der jeweiligen WDV - Systemzulassung.




	<p><b>Protektorwerk Florenz Maisch GmbH &amp; Co.KG</b>          Viktoriastrasse 58 , D - 76571 Gaggenau          Tel.: +49 7225 977 0 / Fax.: + 49 7225 977 119          www.protektor.com / architektur.protektor.com</p>
<p>Plan :</p>	<p><b>Protektor - Übergang - 2</b>          Übergang Putz - Riemchen - 2          mit Feldbegrenzungsfuge - Vertikalschnitt</p>
<p>Maßstab = 1 : 5</p>	<p>Blatt : PRO-P-DE-V_Putz-Riem-2</p>

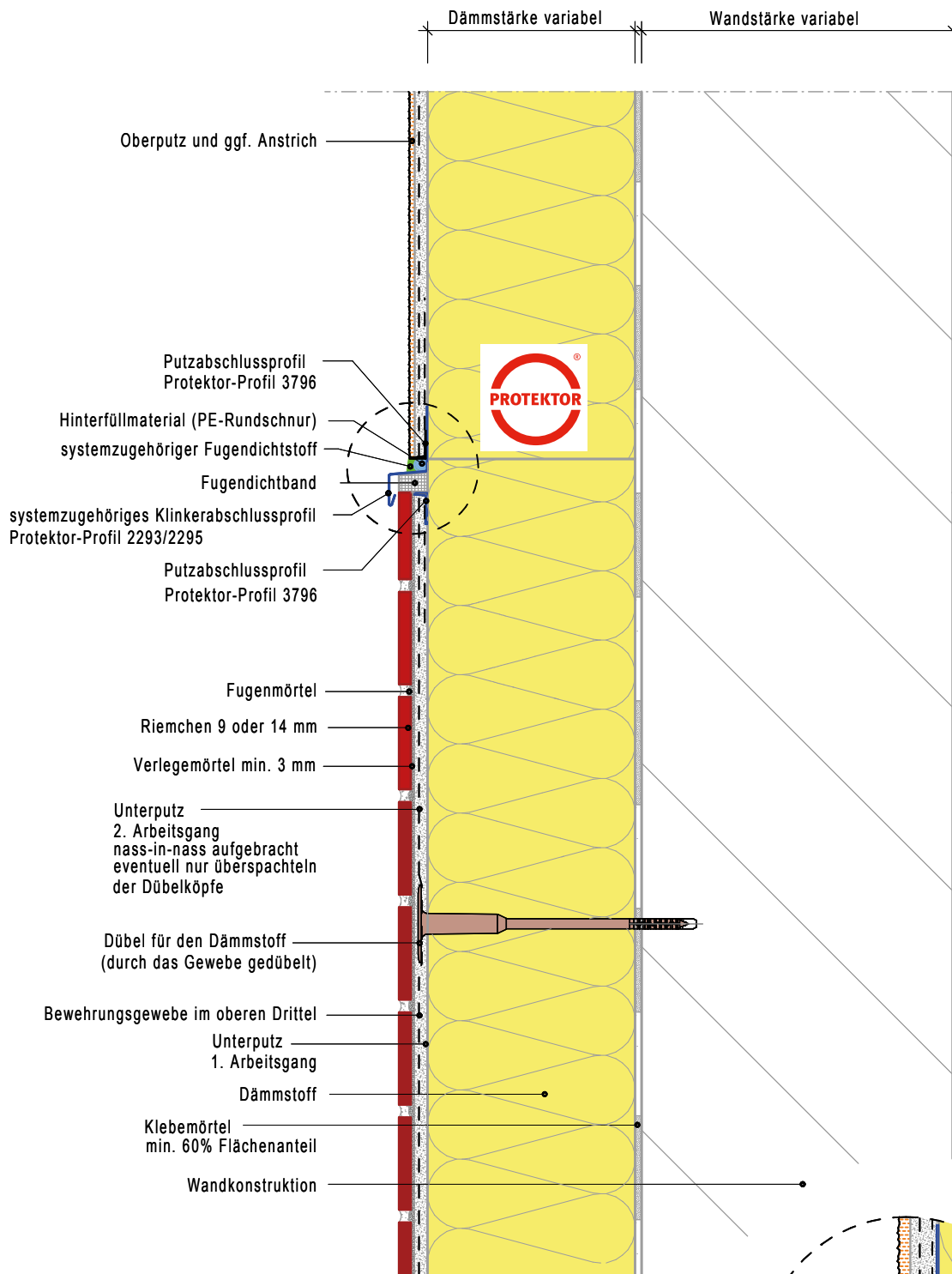
**Hinweis:**

Dieses Konstruktionsdetail ist ein allgemeiner, unverbindlicher Planungsvorschlag und berücksichtigt nicht die Besonderheiten des Einzelfalls. Der Verwender hat die Funktion und Anwendungsmöglichkeit im jeweiligen Verwendungsfall in Eigenverantwortung zu prüfen. Angrenzende Gewerke sind nur schematisch dargestellt. Es gelten die allgemeingültigen Vorgaben der Normen und der jeweiligen WDV - Systemzulassung.



	<p><b>Protektorwerk Florenz Maisch GmbH &amp; Co.KG</b>          Viktoriastrasse 58 , D - 76571 Gaggenau          Tel.: +49 7225 977 0 / Fax.: + 49 7225 977 119          www.protektor.com / architektur.protektor.com</p>
<p>Plan :</p>	<p><b>Protektor - Übergang - 3</b>          Übergang Putz - Riemchen - 3          unterschiedliche Dämmstärken - Vertikalschnitt</p>
<p>Maßstab = 1 : 5</p>	<p>Blatt : PRO-P-DE-V_Putz-Riem-3</p>

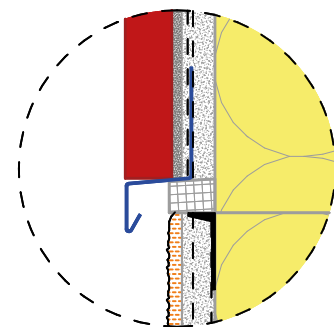
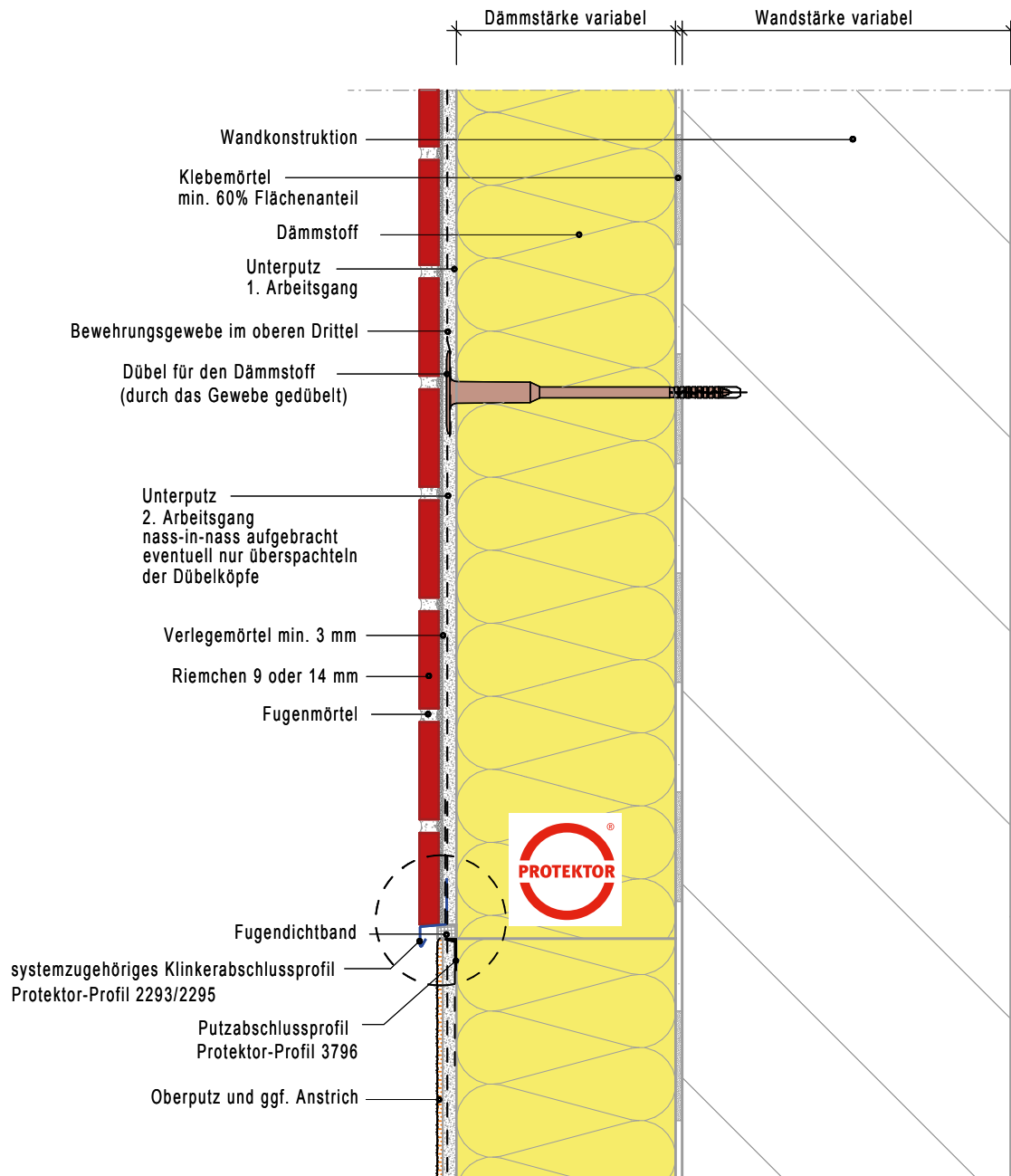
**Hinweis:**  
 Dieses Konstruktionsdetail ist ein allgemeiner, unverbindlicher Planungsvorschlag und berücksichtigt nicht die Besonderheiten des Einzelfalls. Der Verwender hat die Funktion und Anwendungsmöglichkeit im jeweiligen Verwendungfall in Eigenverantwortung zu prüfen. Angrenzende Gewerke sind nur schematisch dargestellt. Es gelten die allgemeingültigen Vorgaben der Normen und der jeweiligen WDV - Systemzulassung.



	<p><b>Protektorwerk Florenz Maisch GmbH &amp; Co.KG</b>          Viktoriastrasse 58 , D - 76571 Gaggenau          Tel.: +49 7225 977 0 / Fax.: + 49 7225 977 119          www.protektor.com / architektur.protektor.com</p>
<p>Plan :</p>	<p><b>Protektor - Übergang - 4</b>          Übergang Putz - Riemchen - 4          Vertikalschnitt</p>
<p>Maßstab = 1 : 5</p>	<p>Blatt : PRO-P-DE-V_Putz-Riem-4</p>

**Hinweis:**

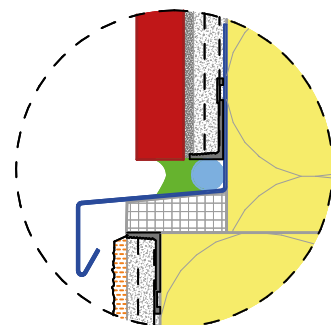
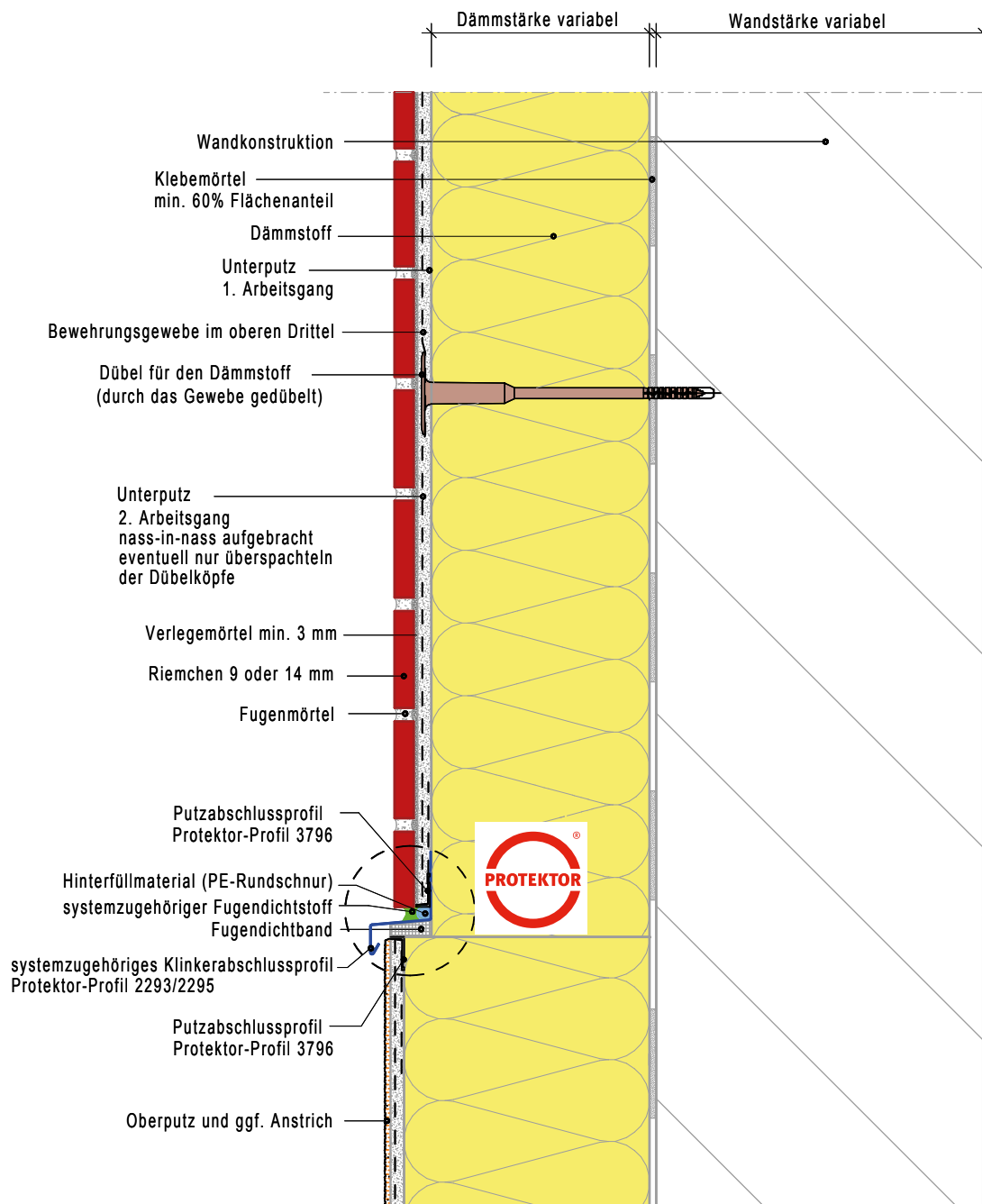
Dieses Konstruktionsdetail ist ein allgemeiner, unverbindlicher Planungsvorschlag und berücksichtigt nicht die Besonderheiten des Einzelfalls. Der Verwender hat die Funktion und Anwendungsmöglichkeit im jeweiligen Verwendungsfall in Eigenverantwortung zu prüfen. Angrenzende Gewerke sind nur schematisch dargestellt. Es gelten die allgemeingültigen Vorgaben der Normen und der jeweiligen WDV - Systemzulassung.



	<b>Protektorwerk Florenz Maisch GmbH &amp; Co.KG</b> Viktoriastrasse 58 , D - 76571 Gaggenau Tel.: +49 7225 977 0 / Fax.: + 49 7225 977 119 www.protektor.com / architektur.protektor.com
Plan :	<b>Protektor - Übergang - 1</b> Übergang Riemchen - Putz 1 Vertikalschnitt
Maßstab = 1 : 5	Blatt : PRO-P-DE-V_Riem-Putz-1

**Hinweis:**

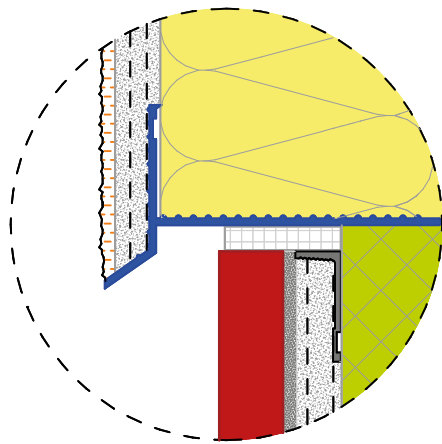
Dieses Konstruktionsdetail ist ein allgemeiner, unverbindlicher Planungsvorschlag und berücksichtigt nicht die Besonderheiten des Einzelfalls. Der Verwender hat die Funktion und Anwendungsmöglichkeit im jeweiligen Verwendungsfall in Eigenverantwortung zu prüfen. Angrenzende Gewerke sind nur schematisch dargestellt. Es gelten die allgemeingültigen Vorgaben der Normen und der jeweiligen WDV - Systemzulassung.



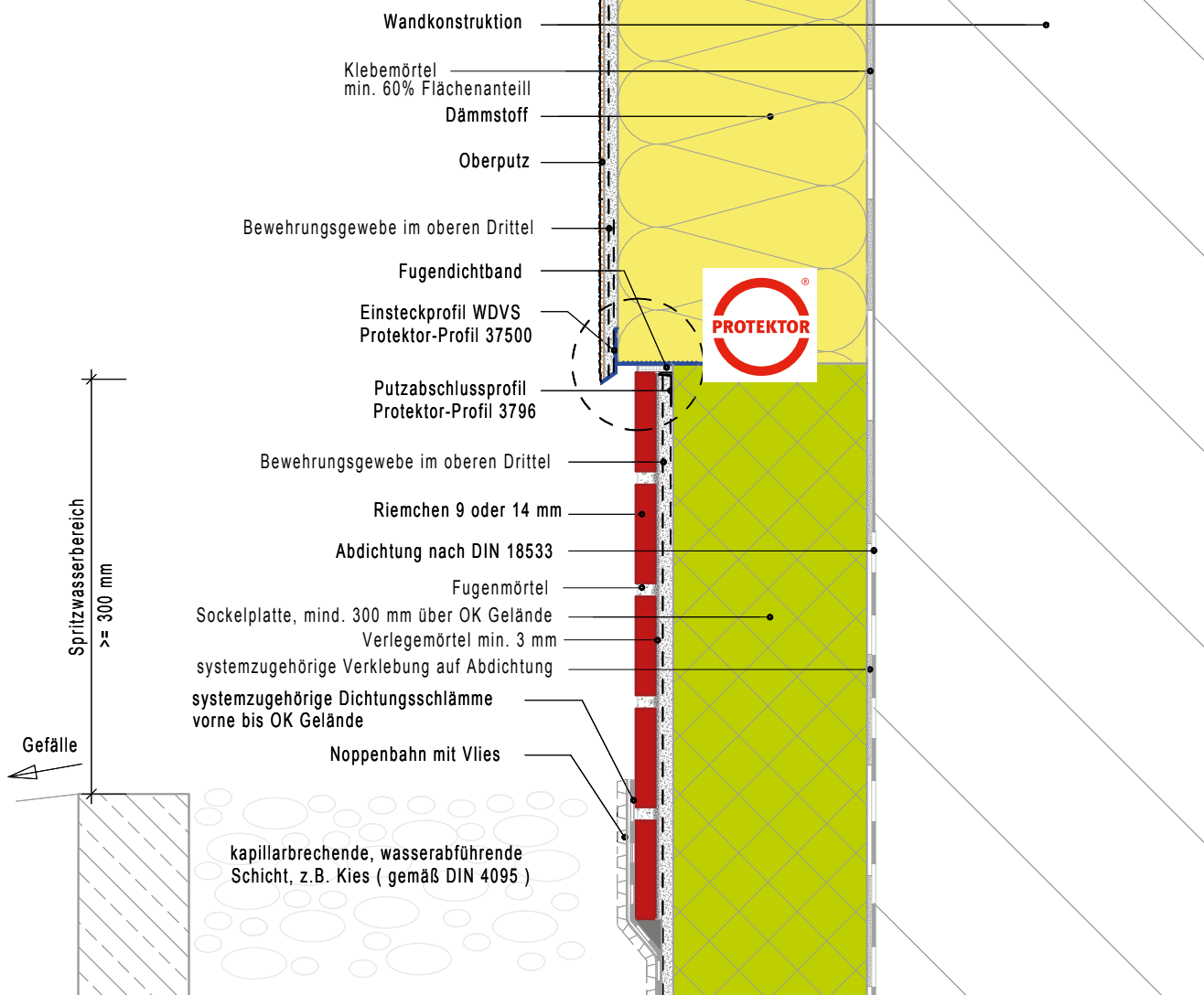
	<b>Protektorwerk Florenz Maisch GmbH &amp; Co.KG</b> Viktoriastrasse 58 , D - 76571 Gaggenau Tel.: +49 7225 977 0 / Fax.: + 49 7225 977 119 www.protektor.com / architektur.protektor.com
Plan :	<b>Protektor - Übergang - 2</b> Übergang Riemchen - Putz 2 Vertikalschnitt
Maßstab = 1 : 5	Blatt : PRO-P-DE-V_Riem-Putz-2

#### Hinweis:

Dieses Konstruktionsdetail ist ein allgemeiner, unverbindlicher Planungsvorschlag und berücksichtigt nicht die Besonderheiten des Einzelfalls. Der Verwender hat die Funktion und Anwendungsmöglichkeit im jeweiligen Verwendungsfall in Eigenverantwortung zu prüfen. Angrenzende Gewerke sind nur schematisch dargestellt. Es gelten die allgemeingültigen Vorgaben der Normen und der jeweiligen WDV - Systemzulassung.



Dämmstärke
Wandstärke



	<b>Protektorwerk Florenz          Maisch GmbH &amp; Co.KG</b> Viktoriastrasse 58 , D - 76571 Gaggenau Tel.: +49 7225 977 0 / Fax.: + 49 7225 977 119 www.protektor.com / architektur.protektor.com
Plan :	<b>Protektor - Sockel</b> Sockel Riemchen mit Versatz, Hauptfassade Putz Vertikalschnitt
Maßstab = 1 : 5	Blatt : PRO-P-DE-V_Sockel-Riem-1

**Hinweis:**

Dieses Konstruktionsdetail ist ein allgemeiner, unverbindlicher Planungsvorschlag und berücksichtigt nicht die Besonderheiten des Einzelfalls. Der Verwender hat die Funktion und Anwendungsmöglichkeit im jeweiligen Verwendungsfall in Eigenverantwortung zu prüfen. Angrenzende Gewerke sind nur schematisch dargestellt. Es gelten die allgemeingültigen Vorgaben der Normen und der jeweiligen WDV - Systemzulassung.