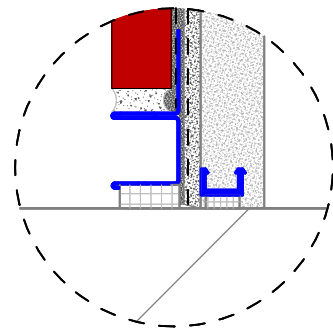
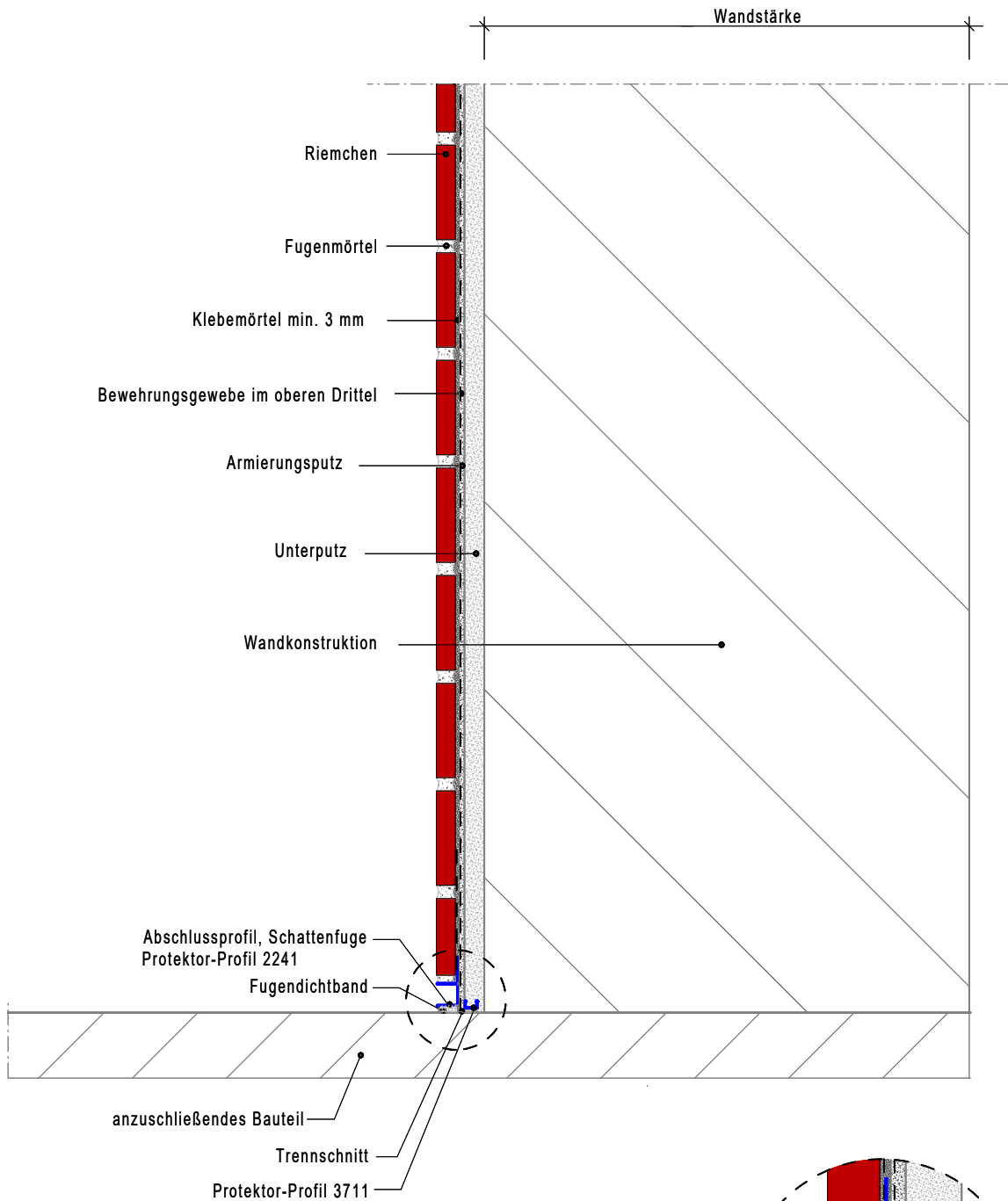


# INHALTSVERZEICHNIS

## DETAILS FÜR PUTZSYSTEME MIT ANGEKLEBTER KERAMISCHER BEKLEIDUNG

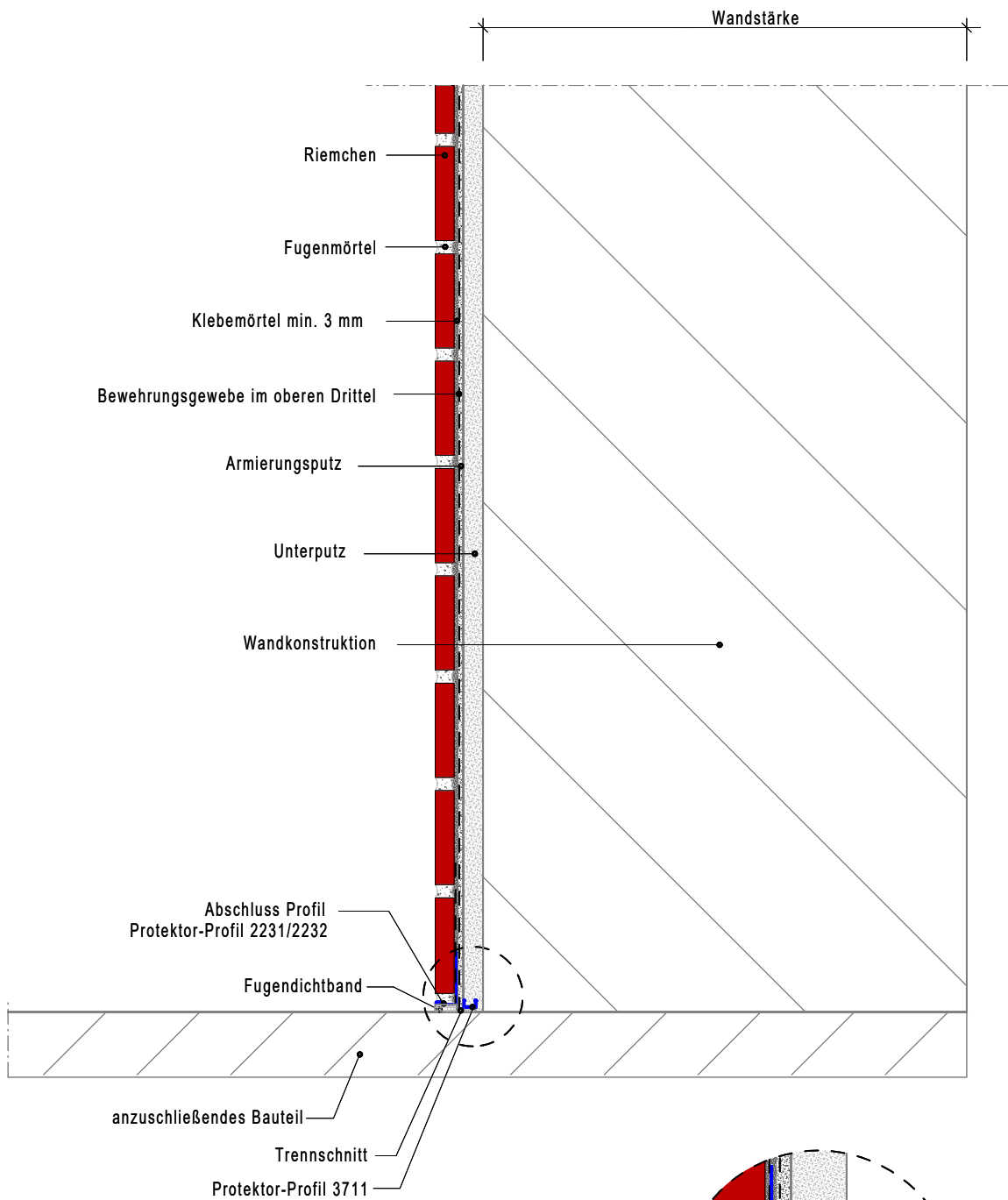
1. Anschluss Bauteil 1: Mit Abschlussprofil und Schattenfuge, Horizontalschnitt
2. Anschluss Bauteil 2: Anschluss mit Abschlussprofil zum Beispiel an Fenster und Türen, Horizontalschnitt
3. Anschluss Dach - Wand: Anschluss Dach-Wand, Vertikalschnitt
4. Riemchen – Putz 1: Übergang Riemchen – Putz 1, Vertikalschnitt
5. Riemchen – Putz 2: Übergang Riemchen – Putz 2, Horizontalschnitt
6. Riemchen – Putz 3: Übergang Riemchen – Putz 3, Horizontalschnitt, Gebäudetrennfuge abgedeckt
7. Riemchen – Putz 4: Übergang Riemchen – Putz 4, Horizontalschnitt, Gebäudetrennfuge
8. Putz - Riemchen: Übergang Putz – Riemchen, Vertikalschnitt



	<p><b>Protektorwerk Florenz Maisch GmbH &amp; Co.KG</b>          Viktoriastrasse 58, D - 76571 Gaggenau          Tel.: +49 7225 977 0 / Fax.: + 49 7225 977 119          www.protektor.com / architektur.protektor.com</p>
<p>Plan :</p>	<p><b>Anschluss Bauteil 1</b>          mit Abschlussprofil und Schattenfuge          Horizontalschnitt</p>
<p>Maßstab = 1 : 5</p>	<p>Blatt : PRO-P-DE-V_Anschl.- Bauteil-P1</p>

**Hinweis:**

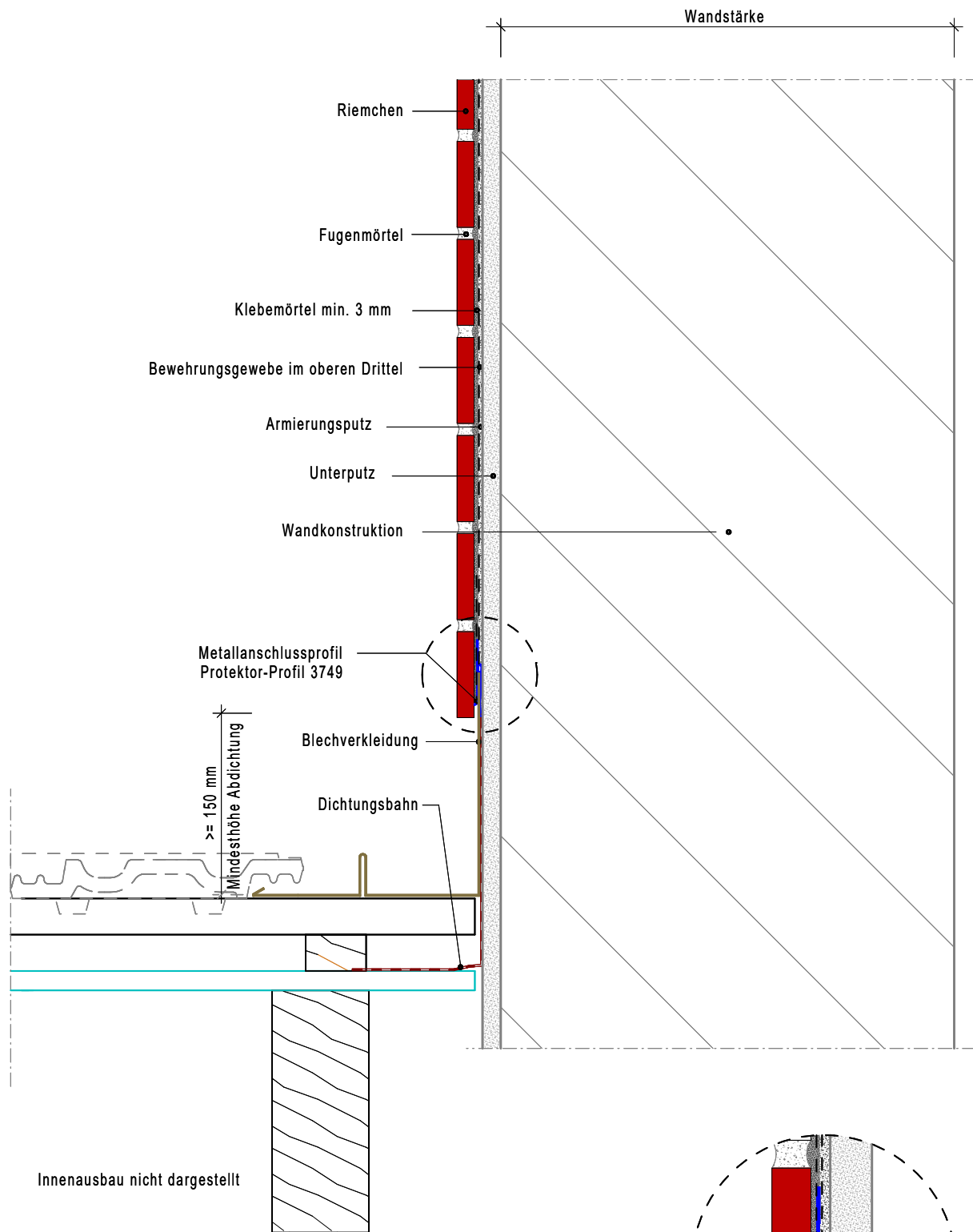
Dieses Konstruktionsdetail ist ein allgemeiner, unverbindlicher Planungsvorschlag und berücksichtigt nicht die Besonderheiten des Einzelfalls. Der Verwender hat die Funktion und Anwendungsmöglichkeit im jeweiligen Verwendungsfall in Eigenverantwortung zu prüfen. Angrenzende Gewerke sind nur schematisch dargestellt. Es gelten die allgemeinen Vorgaben, Normen, technische Merkblätter und Richtlinien.



	<p><b>Protektorwerk Florenz Maisch GmbH &amp; Co.KG</b>          Viktoriastrasse 58 , D - 76571 Gaggenau          Tel.: +49 7225 977 0 / Fax.: + 49 7225 977 119          www.protektor.com / architektur.protektor.com</p>
<p>Plan :</p>	<p><b>Protektor - Bauteil 2</b>          Anschluss mit Abschlussprofil          zum Beispiel an Fenster und Türen          Horizontalschnitt</p>
<p>Maßstab = 1 : 5</p>	<p>Blatt : PRO-P-DE-V_Anschl.- Bauteil-P2</p>

**Hinweis:**

Dieses Konstruktionsdetail ist ein allgemeiner, unverbindlicher Planungsvorschlag und berücksichtigt nicht die Besonderheiten des Einzelfalls. Der Verwender hat die Funktion und Anwendungsmöglichkeit im jeweiligen Verwendungsfall in Eigenverantwortung zu prüfen. Angrenzende Gewerke sind nur schematisch dargestellt. Es gelten die allgemeinen Vorgaben, Normen, technische Merkblätter und Richtlinien.

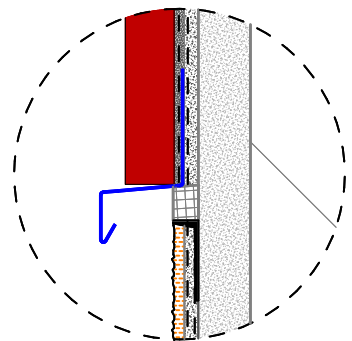
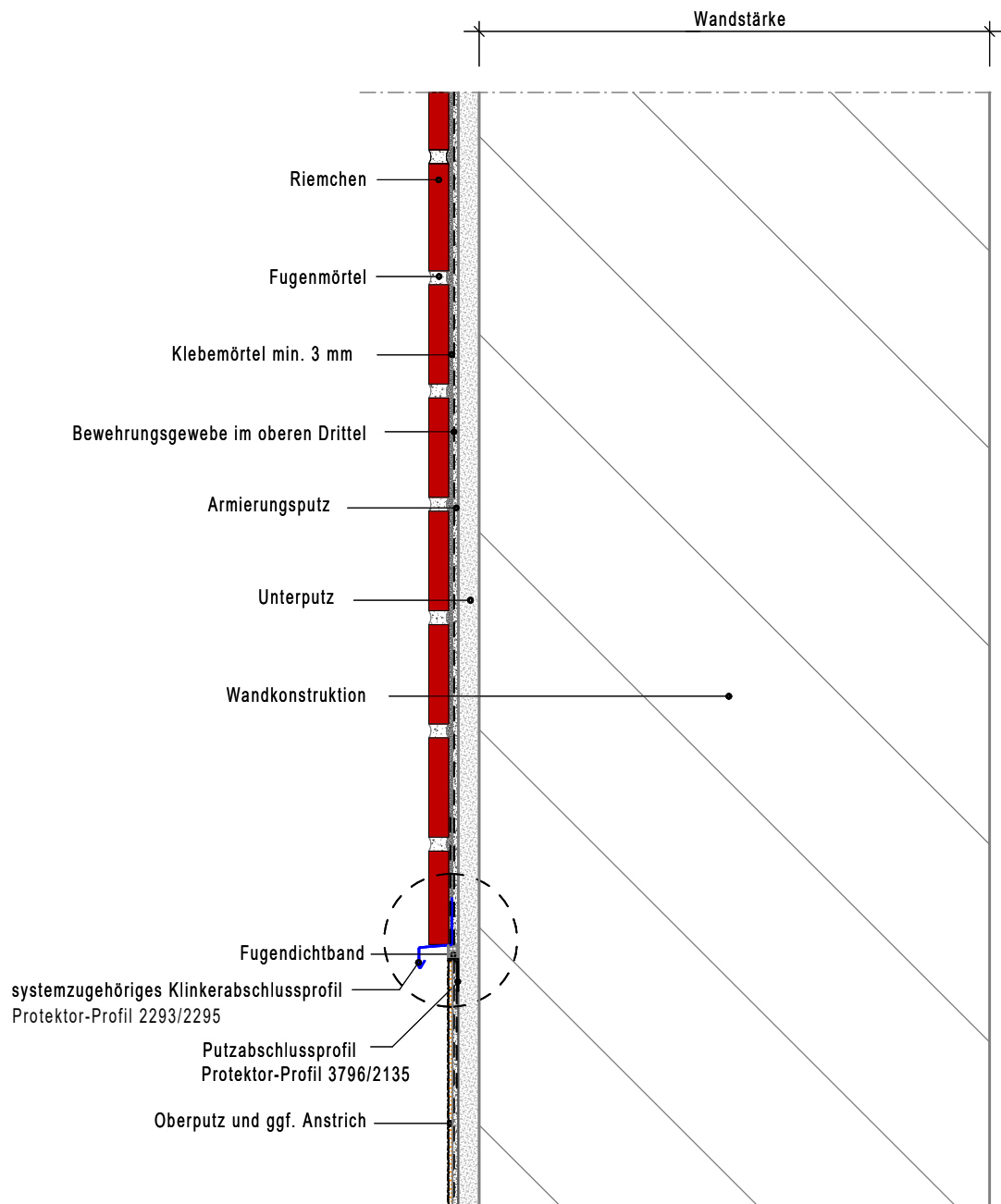


Innenausbau nicht dargestellt

	<p><b>Protektorwerk Florenz Maisch GmbH &amp; Co.KG</b>          Viktoriastrasse 58 , D - 76571 Gaggenau          Tel.: +49 7225 977 0 / Fax.: + 49 7225 977 119          www.protektor.com / architektur.protektor.com</p>
<p>Plan :</p>	<p><b>Protektor - Anschluss</b>          Anschluss Dach - Wand          Vertikalschnitt</p>
<p>Maßstab = 1 : 5</p>	<p>Blatt : PRO-P-DE-V_Dach - Wand</p>

**Hinweis:**

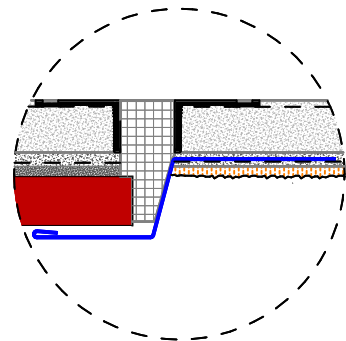
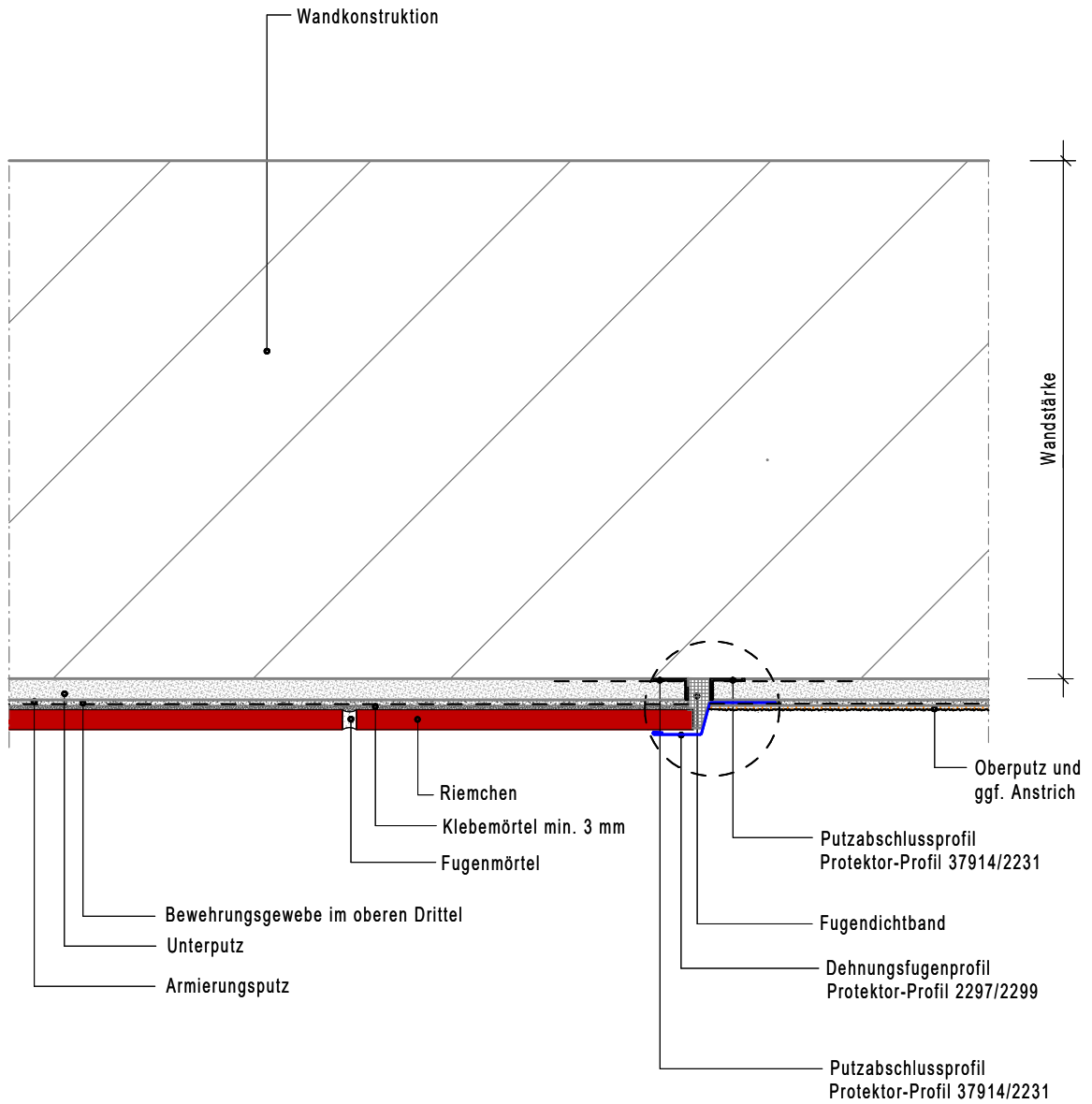
Dieses Konstruktionsdetail ist ein allgemeiner, unverbindlicher Planungsvorschlag und berücksichtigt nicht die Besonderheiten des Einzelfalls. Der Verwender hat die Funktion und Anwendungsmöglichkeit im jeweiligen Verwendungsfall in Eigenverantwortung zu prüfen. Angrenzende Gewerke sind nur schematisch dargestellt. Es gelten die allgemeinen Vorgaben, Normen, technische Merkblätter und Richtlinien.



	<p><b>Protektorwerk Florenz Maisch GmbH &amp; Co.KG</b>          Viktoriastrasse 58 , D - 76571 Gaggenau          Tel.: +49 7225 977 0 / Fax.: + 49 7225 977 119          www.protektor.com / architektur.protektor.com</p>
<p>Plan :</p>	<p><b>Protektor - Übergang</b>          Übergang Riemchen - Putz - 1          Vertikalschnitt</p>
<p>Maßstab = 1 : 5</p>	<p>Blatt : PRO-P-DE-V_Riemchen-Putz</p>

**Hinweis:**

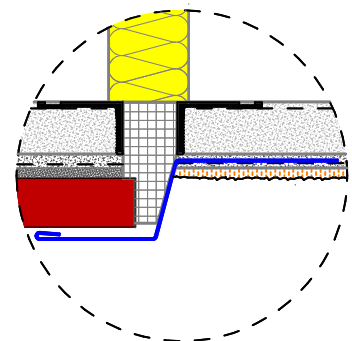
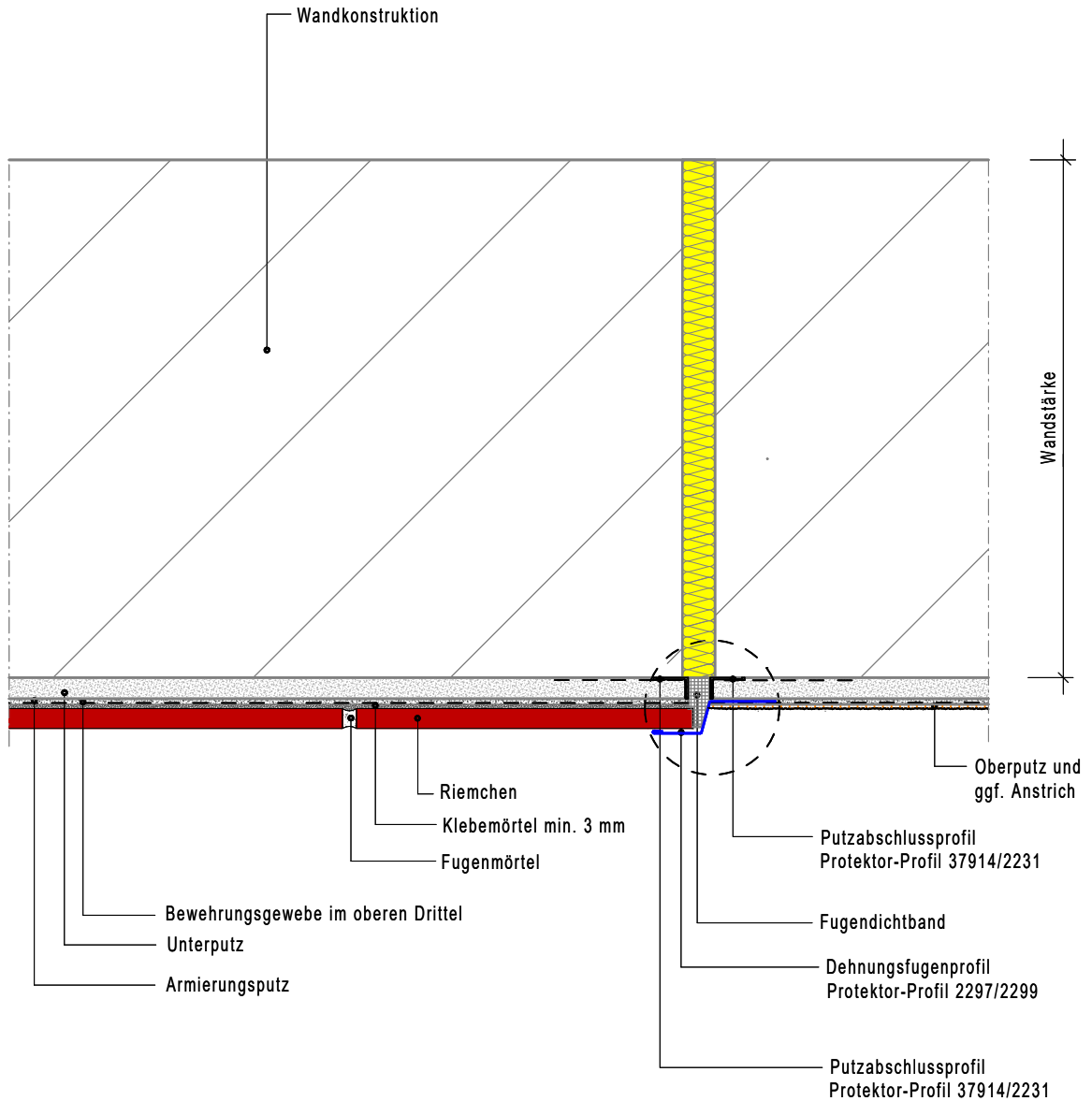
Dieses Konstruktionsdetail ist ein allgemeiner, unverbindlicher Planungsvorschlag und berücksichtigt nicht die Besonderheiten des Einzelfalls. Der Verwender hat die Funktion und Anwendungsmöglichkeit im jeweiligen Verwendungsfall in Eigenverantwortung zu prüfen. Angrenzende Gewerke sind nur schematisch dargestellt. Es gelten die allgemeinen Vorgaben, Normen, technische Merkblätter und Richtlinien.



	<p><b>Protektorwerk Florenz Maisch GmbH &amp; Co.KG</b>          Viktoriastrasse 58, D - 76571 Gaggenau          Tel.: +49 7225 977 0 / Fax.: +49 7225 977 119          www.protektor.com / architektur.protektor.com</p>
<p>Plan :</p>	<p><b>Protektor - Übergang</b>          Übergang Riemchen - Putz 2          Horizontalschnitt</p>
<p>Maßstab = 1 : 5</p>	<p>Blatt : PRO-P-DE-H_Riemchen - Putz</p>

**Hinweis:**

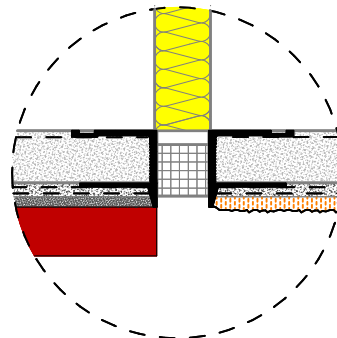
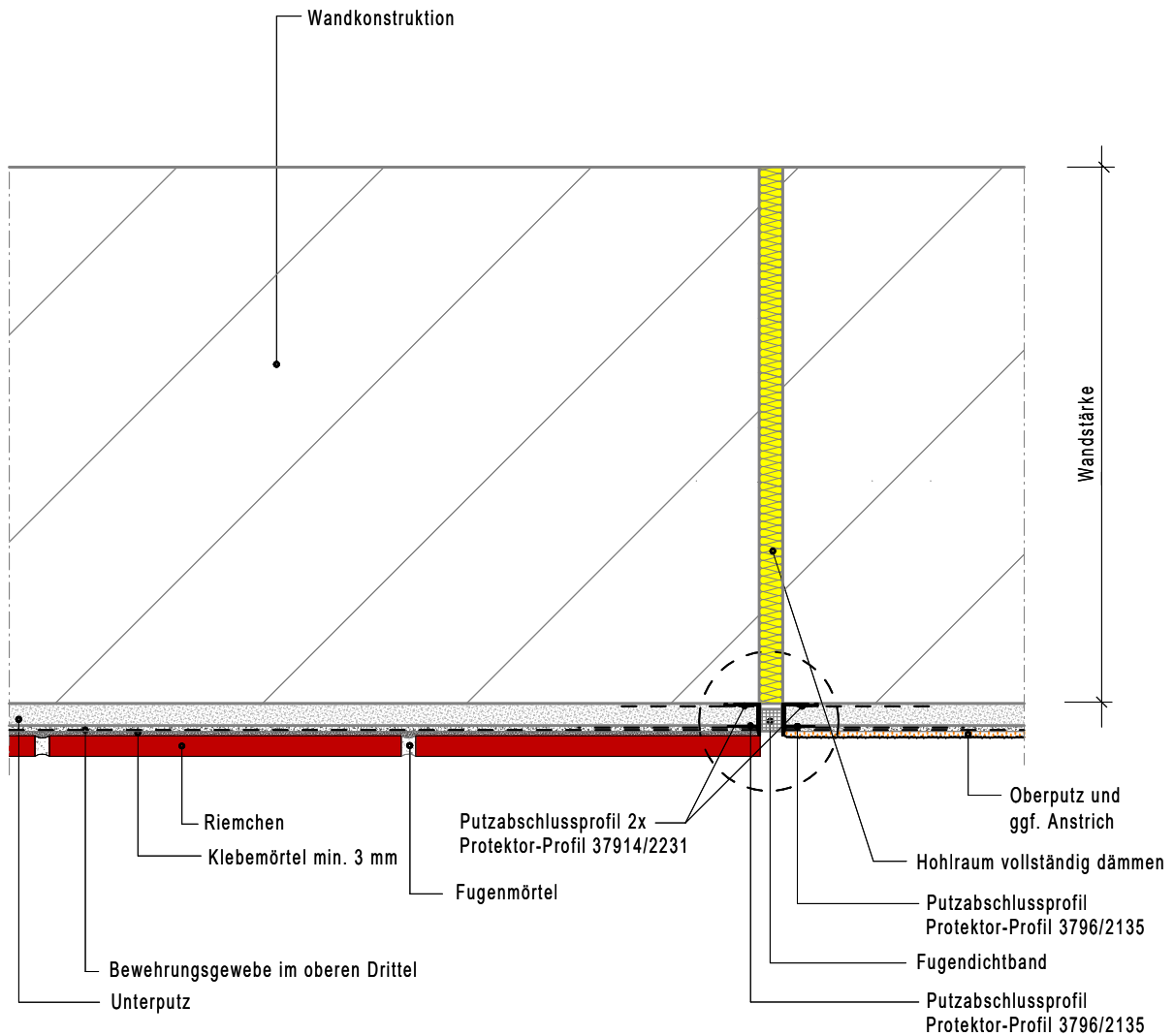
Dieses Konstruktionsdetail ist ein allgemeiner, unverbindlicher Planungsvorschlag und berücksichtigt nicht die Besonderheiten des Einzelfalls. Der Verwender hat die Funktion und Anwendungsmöglichkeit im jeweiligen Verwendungsfall in Eigenverantwortung zu prüfen. Angrenzende Gewerke sind nur schematisch dargestellt. Es gelten die allgemeinen Vorgaben, Normen, technische Merkblätter und Richtlinien.



	<p>Protektorwerk Florenz Maisch GmbH &amp; Co.KG Viktoriastrasse 58, D - 76571 Gaggenau Tel.: +49 7225 977 0 / Fax.: +49 7225 977 119 www.protektor.com / architektur.protektor.com</p>
<p>Plan :</p>	<p><b>Protektor - Übergang</b> Übergang Riemchen - Putz 3 Horizontalschnitt, Gebäudetrennfuge</p>
<p>Maßstab = 1 : 5</p>	<p>Blatt : PRO-P-DE-H_Riemchen-Putz</p>

**Hinweis:**

Dieses Konstruktionsdetail ist ein allgemeiner, unverbindlicher Planungsvorschlag und berücksichtigt nicht die Besonderheiten des Einzelfalls. Der Verwender hat die Funktion und Anwendungsmöglichkeit im jeweiligen Verwendungsfall in Eigenverantwortung zu prüfen. Angrenzende Gewerke sind nur schematisch dargestellt. Es gelten die allgemeinen Vorgaben, Normen, technische Merkblätter und Richtlinien.

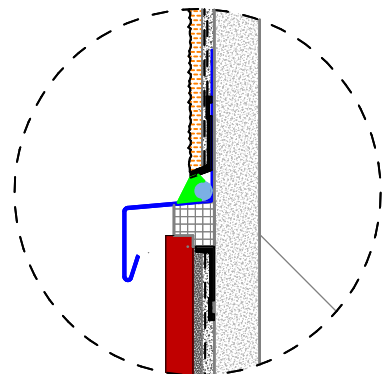
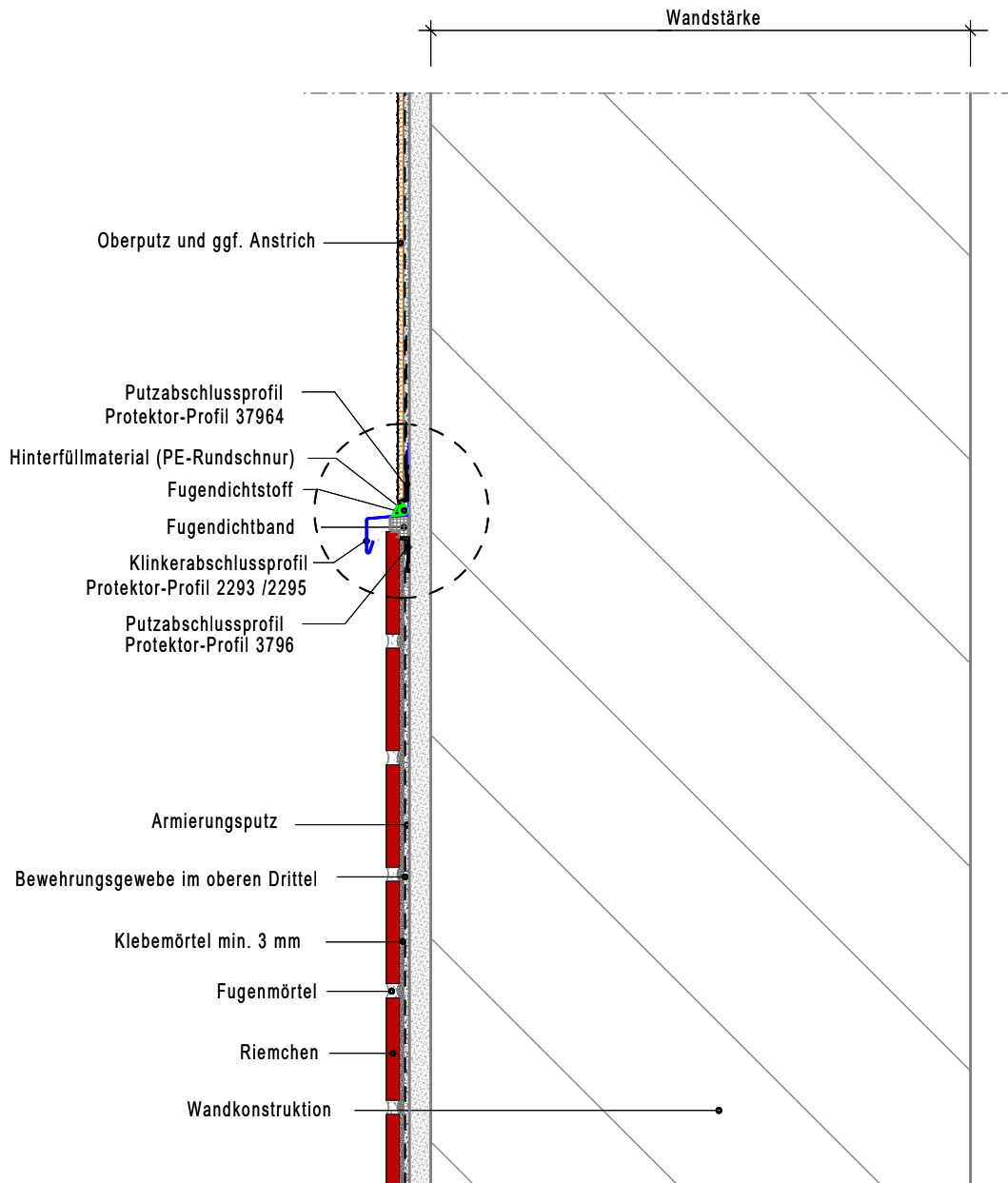



	<p>Protektorwerk Florenz Maisch GmbH &amp; Co.KG</p> <p>Viktoriastrasse 58 , D - 76571 Gaggenau Tel.: +49 7225 977 0 / Fax.: + 49 7225 977 119 www.protektor.com / architektur.protektor.com</p>
<p>Plan :</p>	<p><b>Protektor - Übergang</b></p> <p>Übergang Riemchen - Putz 4 Horizontalschnitt, Gebäudetrennfuge</p>
<p>Maßstab = 1 : 5</p>	<p>Blatt : PRO-P-DE-H_Riemchen - Putz</p>

#### Hinweis:

Dieses Konstruktionsdetail ist ein allgemeiner, unverbindlicher Planungsvorschlag und berücksichtigt nicht die Besonderheiten des Einzelfalls. Der Verwender hat die Funktion und Anwendungsmöglichkeit im jeweiligen Verwendungsfall in Eigenverantwortung zu prüfen. Angrenzende Gewerke sind nur schematisch dargestellt. Es gelten die allgemeinen Vorgaben, Normen, technische Merkblätter und Richtlinien.





	<p><b>Protektorwerk Florenz Maisch GmbH &amp; Co.KG</b>          Viktoriastrasse 58 , D - 76571 Gaggenau          Tel.: +49 7225 977 0 / Fax.: + 49 7225 977 119          www.protektor.com / architektur.protektor.com</p>
<p>Plan :</p>	<p><b>Protektor-Übergang+Sockel</b>          Übergang Putz - Riemchen          Vertikalschnitt</p>
<p>Maßstab = 1 : 5</p>	<p>Blatt : PRO-P-DE-V_Putz-Riemchen</p>

**Hinweis:**

Dieses Konstruktionsdetail ist ein allgemeiner, unverbindlicher Planungsvorschlag und berücksichtigt nicht die Besonderheiten des Einzelfalls. Der Verwender hat die Funktion und Anwendungsmöglichkeit im jeweiligen Verwendungsfall in Eigenverantwortung zu prüfen. Angrenzende Gewerke sind nur schematisch dargestellt. Es gelten die allgemeinen Vorgaben, Normen, technische Merkblätter und Richtlinien.