



DEFENDO KORROSIONSSCHUTZ

KORROSIONSGESCHÜTZTE UNTERKONSTRUKTIONEN FÜR DECKEN UND TRENNWÄNDE



Korrosionsgeschützte Unterkonstruktionen für Decken und Trennwände.

www.protektor.com





ÜBERSICHT KORROSIONSSCHUTZKLASSEN

Ein widerstandsfähiger Korrosionsschutz garantiert die Standhaftigkeit der Trockenbau-Metallunterkonstruktionen über einen langen Zeitraum. Alle PROTEKTOR Metallunterkonstruktionen sind normgerecht gegen Korrosion geschützt. Diese reichen bei normalen klimatischen Bedingungen völlig aus. Für höhere Anforderungen beispielsweise in Außenbereichen oder Schwimmhallen sind zusätzliche Beschichtungen nötig. Protektor bietet dazu Profilsysteme inkl. Zubehör nach DIN EN ISO 12944 und DIN 55634. Um die benötigte

Sicherheit zu garantieren, werden die zusätzlichen Korrosionsschutzschichten nach DIN 18168-1 und DIN EN 13964 werkseitig aufgebracht. Die Qualität der speziellen Beschichtungen ist geprüft und bestätigt.



Korrosivitäts- kategorie bzw. Korrosions- belastung nach DIN EN ISO 12944-2 und DIN 55634	Beispiele für Umgebungen nach DIN EN ISO 12944-2, DIN EN ISO 9223 und DIN 55634		Geeignetes Protektor- system mit Schutzdauer	Prüfungen	Beschichtung
	außen	innen			
C3 mäßig	Stadt- und Industrieatmosphäre mit mäßiger Luftverunreinigungen, Küstenbereiche mit geringer Salzbelastung.	Produktionsräume mit hoher Feuchte und etwas Luftverunreinigung, z. B. Molkereien, Brauereien, Wäschereien, Anlagen zur Lebensmittelherstellung.	Profile: C3 - sehr hoch C4 - hoch C5 - mittel Zubehör und UA-Profile: C3 - sehr hoch bis C5 - hoch	Kondensatprüfung 720 h für alle Profile und Zubehörteile. Salzsprühnebeltest 720 h für Profile. Zusätzlich Salzsprühnebeltest C5M 1.440 h für Zubehörteile und UA-Profile.	CD/UD/CW und UW sind bandbeschichtet. UA-Profile und Zubehörteile sind pulverbeschichtet.
C4 stark	Industrielle Bereiche, Küstenbereiche mit mäßiger Salzbelastung.	Räume mit häufiger Kondensation und hoher Luftverunreinigung aus Produktionsprozessen, z. B. Industrieanlagen und Schwimmbäder. Feuchträume wie z. B. Duscbereiche, Chemieanlagen, Bootsschuppen über Meerwasser.	Profile: C4 - hoch C5 - mittel Zubehör und UA-Profile: C3 - sehr hoch bis C5 - hoch	Kondensatprüfung 720 h für alle Profile und Zubehörteile. Salzsprühnebeltest 720 h für Profile. Zusätzlich Salzsprühnebeltest C5M 1.440 h für Zubehörteile und UA-Profile.	CD/UD/CW und UW sind bandbeschichtet. UA-Profile und Zubehörteile sind pulverbeschichtet.
C5 sehr stark	Küsten- und Offshorebereiche mit hoher Salzbelastung. Bei Vorgabe von versiegelten Kanten in der Ausschreibung.	Gebäude und Bereiche mit nahezu ständiger Kondensation und mit starker Verunreinigung, z. B. Sole- und Thermalbäder. Vorgabe von versiegelten Kanten in der Ausschreibung.	Profile: C5 - hoch Zubehör und UA-Profile: C3 - sehr hoch bis C5 - hoch	Kondensatprüfung 720 h und Salzsprühnebeltest C5M 1.440 h für Profile und Zubehörteile.	Profile und Zubehörteile sind pulverbeschichtet.

Bitte beachten Sie bei der Wahl des geeigneten Systems den jeweiligen Ausschreibungstext.

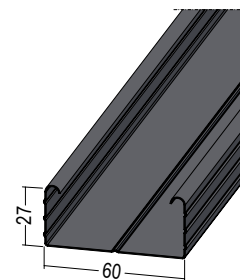
PRODUKTKLASSE 6570

Art.-Nr.	Beschreibung	Breite (mm)	Gewicht (kg/m/Stk)	Länge (cm)	Verpackung/ Großbund
----------	--------------	-------------	-----------------------	------------	----------------------

C-Deckenprofil mit rundem Umbug C3-C4

Einsatzbereich für abgehängte Decken und Vorsatzschalen mit erhöhten Korrosionsschutzanforderungen.

Werkstoff: Stahlblech, verzinkt mit Beschichtung
Werkstoffdicke (mm): 0,6
EN-Norm: EN 14195
DIN-Norm : DIN18182-1
EN-Prüfnorm: EN 13964
DIN-Prüfnorm: DIN 18168-2
Norm Beschichtung: DIN EN ISO 12944

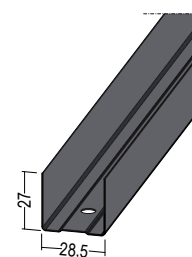


58102	CD 60-27	60,0	0,575	400	12 STB/15 BUN
-------	----------	------	-------	-----	---------------

U-Anschlussprofil C3-C4

Einsatzbereich als Anschlussprofil für abgehängte Decken und Vorsatzschalen, mit erhöhten Korrosionsschutzanforderungen.

Werkstoff: Stahlblech mit Beschichtung
Werkstoffdicke (mm): 0,6
EN-Norm: EN 14195
DIN-Norm : DIN18182-1
Norm Beschichtung: DIN EN ISO 12944

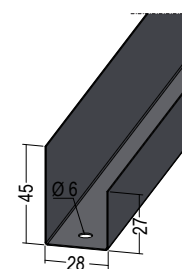


58122	UD 28-06	28,5	0,370	300	16 STB/28 BUN
-------	----------	------	-------	-----	---------------

U-Anschlussprofil ungleichschenkelig C3-C4

Einsatzbereich als Anschlussprofil für abgehängte Decken und Vorsatzschalen, mit erhöhten Korrosionsschutzanforderungen.

Werkstoff: Stahlblech, verzinkt mit Beschichtung
Werkstoffdicke (mm): 0,6
EN-Norm: EN 14195
DIN-Norm : DIN18182-1
Norm Beschichtung: DIN EN ISO 12944

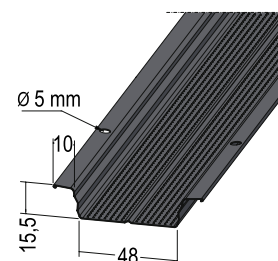


58168	UD 28-45/27	28,0	0,471	300	16 STB/20 BUN
-------	-------------	------	-------	-----	---------------

Hut-Deckenprofil C3-C4

Einsatzbereich für Decken und Vorsatzschalen mit erhöhten Korrosionsschutzanforderungen.

Werkstoff: Stahlblech, verzinkt mit Beschichtung
Werkstoffdicke (mm): 0,6
EN-Norm: EN 14195
DIN-Norm : DIN18182-1
Norm Beschichtung: DIN EN ISO 12944



59014	48-15,5	48,0	0,473	400	10 STB/20 BUN
-------	---------	------	-------	-----	---------------

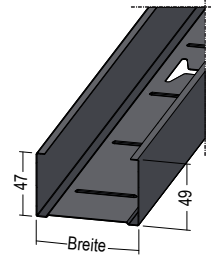
PRODUKTKLASSE 6570

Art.-Nr.	Beschreibung	Breite (mm)	Gewicht (kg/m/Stk)	Länge (cm)	Verpackung/ Großbund
----------	--------------	-------------	-----------------------	------------	----------------------

C-Wandprofil MAXI C3-C4

Einsatzbereich als Ständerprofil für Wände/
Vorsatzschalen oder als Tragprofil für freigespannte
Decken mit erhöhten
Korrosionsschutzanforderungen.
H-Ausstanzungen Stabanfang alle 250 mm danach
alle 500 mm fortlaufend.

Werkstoff: Stahlblech, verzinkt mit
Beschichtung
Werkstoffdicke (mm): 0,6
EN-Norm: EN 14195
DIN-Norm : DIN18182-1
Norm Beschichtung: DIN EN ISO 12944

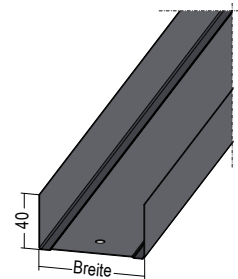


59011	CW 50-06	48,8	0,690	300, 350, 400, 450	8 STB/16 BUN
59015	CW 75-06	48,8	0,820	300, 350, 400, 450	8 STB/12 BUN
59016	CW 100-06	48,8	0,950	300, 350, 400, 450	8 STB/8 BUN
59041	CW 125-06	48,8	1,067	400	8 STB/8 BUN
59024	CW 150-06	48,8	1,161	400	4 STB/12 BUN

U-Wandprofil C3-C4

Einsatzbereich als Anschlussprofil für Wände/
Vorsatzschalen oder für freigespannte Decken mit
erhöhten Korrosionsschutzanforderungen.

Werkstoff: Stahlblech, verzinkt mit
Beschichtung
Werkstoffdicke (mm): 0,6
EN-Norm: EN 14195
DIN-Norm : DIN18182-1
Norm Beschichtung: DIN EN ISO 12944

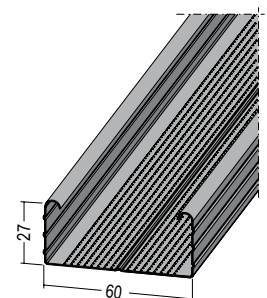


59030	UW 50-06	50,0	0,580	400	8 STB/20 BUN
59033	UW 75-06	50,0	0,690	400	8 STB/15 BUN
59034	UW 100-06	50,0	0,806	400	8 STB/10 BUN
59048	UW 125-06	50,0	0,917	400	4 STB/15 BUN
59047	UW 150-06	50,0	0,980	400	4 STB/15 BUN

C-Deckenprofil mit rundem Umbug C5

Einsatzbereich für abhängte Decken und
Vorsatzschalen mit erhöhten
Korrosionsschutzanforderungen.

Werkstoff: Stahlblech, verzinkt mit
Beschichtung
Werkstoffdicke (mm): 0,6
EN-Norm: EN 14195
DIN-Norm : DIN18182-1
EN-Prüfnorm: EN 13964
Norm Beschichtung: DIN EN ISO 12944



58130	CD 60-27	60,0	0,575	400	12 STB/15 BUN
-------	----------	------	-------	-----	---------------

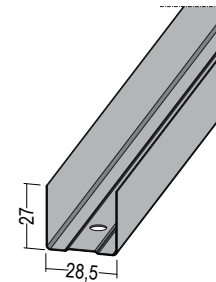
PRODUKTKLASSE 6570

Art.-Nr.	Beschreibung	Breite (mm)	Gewicht (kg/m/Stk)	Länge (cm)	Verpackung/ Großbund
----------	--------------	-------------	-----------------------	------------	----------------------

U-Anschlussprofil C5

Einsatzbereich als Anschlussprofil für abgehängte Decken und Vorsatzschalen mit erhöhten Korrosionsschutzanforderungen.

Werkstoff: Stahlblech, verzinkt mit Beschichtung
Werkstoffdicke (mm): 0,6
EN-Norm: EN 14195
DIN-Norm : DIN18182-1
Norm Beschichtung: DIN EN ISO 12944

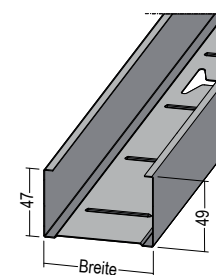


58148	UD 28-27	28,5	0,370	300	16 STB/28 BUN
--------------	----------	------	-------	-----	---------------

C-Wandprofil MAXI C5

Einsatzbereich als Ständerprofil für Wände/ Vorsatzschalen oder als Tragprofil für freigespannte Decken mit erhöhten Korrosionsschutzanforderungen.
 H-Ausstanzungen Stabanfang alle 250 mm danach alle 500 mm fortlaufend.

Werkstoff: Stahlblech, verzinkt mit Beschichtung
Werkstoffdicke (mm): 0,6
EN-Norm: EN 14195
DIN-Norm : DIN18182-1
Norm Beschichtung: DIN EN ISO 12944

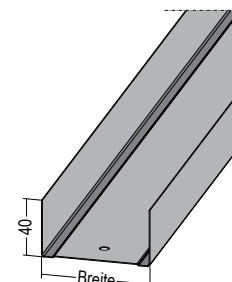


59211	CW 50-06	48,8	0,706	300, 400	8 STB/16 BUN
59215	CW 75-06	48,8	0,820	300, 400	8 STB/12 BUN
59216	CW 100-06	48,8	0,929	300, 400	8 STB/8 BUN

U-Wandprofil C5

Einsatzbereich als Anschlussprofil für Wände/ Vorsatzschalen oder für freigespannte Decken mit erhöhten Korrosionsschutzanforderungen.

Werkstoff: Stahlblech, verzinkt mit Beschichtung
Werkstoffdicke (mm): 0,6
EN-Norm: EN 14195
DIN-Norm : DIN18182-1
Norm Beschichtung: DIN EN ISO 12944

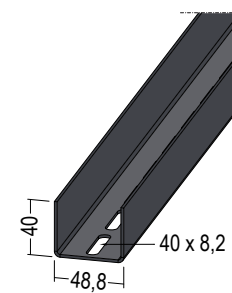


59230	UW 50-06	50,0	0,580	400	8 STB/20 BUN
59233	UW 75-06	50,0	0,690	400	8 STB/15 BUN
59234	UW 100-06	50,0	0,806	400	8 STB/10 BUN

U-Aussteifungsprofil C3-C5 universal

Einsatzbereich für Wände/Vorsatzschalen speziell im Türbereich oder als Tragprofil für freigespannte Decken mit erhöhten Korrosionsschutzanforderungen.

Werkstoff: Stahlblech, verzinkt mit Beschichtung
Werkstoffdicke (mm): 2
EN-Norm: EN 14195
DIN-Norm : DIN18182-1
Norm Beschichtung: DIN EN ISO 12944



59019	UA 50-20	48,8	1,770	300, 350, 400, 450	6 STB/15 BUN
--------------	----------	------	-------	--------------------	--------------

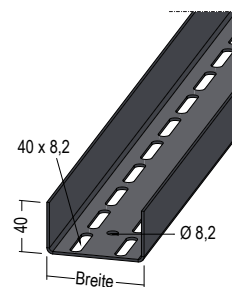
PRODUKTKLASSE 6570

Art.-Nr.	Beschreibung	Breite (mm)	Gewicht (kg/m/Stk)	Länge (cm)	Verpackung/ Großbund
----------	--------------	-------------	-----------------------	------------	----------------------

U-Aussteifungsprofil C3-C5 universal

Einsatzbereich für Wände/Vorsatzschalen speziell im Türbereich oder als Tragprofil für freigespannte Decken mit erhöhten Korrosionsschutzanforderungen.

Werkstoff: Stahlblech, verzinkt mit Beschichtung
Werkstoffdicke (mm): 2
EN-Norm: EN 14195
DIN-Norm: DIN18182-1
Norm Beschichtung: DIN EN ISO 12944

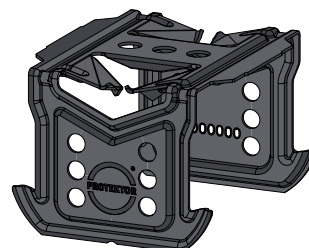


59020	UA 75-20	48,8	1,990	300, 350, 400, 450	4 STB/25 BUN
59021	UA 100-20	48,8	2,485	300, 350, 400, 450	4 STB/15 BUN
59022	UA 125-20	48,8	3,065	400	2 STB/30 BUN
59023	UA 150-20	48,8	3,678	400, 600	2 STB/24 BUN

Kreuzschnellverbinder C3-C5 universal

Zur Erstellung von Kreuzverbindungen von CD-Profile für abgehängten Decken-Unterkonstruktionen mit erhöhten Korrosionsschutzanforderungen.

Werkstoff: Stahlblech, verzinkt mit Beschichtung
Werkstoffdicke (mm): 0,8
EN-Norm: EN 13964
DIN-Norm: DIN18168-2
Norm Beschichtung: DIN EN ISO 12944
Tragfähigkeitsklasse: 0,40 kN



58104	für CD 60-27		0,040		100 ST/45 KAR
-------	--------------	--	-------	--	---------------

Kreuzschnellverbinder flach C3-C5 universal

Zur Erstellung von Kreuzverbindungen von UA-50 auf CD 60-27 Profile für abgehängten Decken-Unterkonstruktionen mit erhöhten Korrosionsschutzanforderungen.

Werkstoff: Stahlblech, verzinkt mit Beschichtung
Werkstoffdicke (mm): 0,9
EN-Norm: EN 13964
DIN-Norm: DIN18168-2
Norm Beschichtung: DIN EN ISO 12944

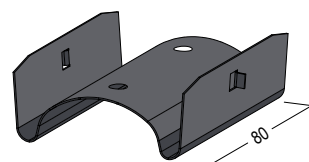


58304	UA50 auf CD 60-27		0,042		100 ST/45 KAR
-------	-------------------	--	-------	--	---------------

Längsverbinder C3-C5 universal

Zur längsseitigen Verbindung von CD 60-27 Profilen mit erhöhten Korrosionsschutzanforderungen.

Werkstoff: Stahlblech, verzinkt mit Beschichtung
Werkstoffdicke (mm): 0,5
EN-Norm: EN 13964
Norm Beschichtung: DIN EN ISO 12944



58103	für CD 60-27		0,043		100 ST/45 KAR
-------	--------------	--	-------	--	---------------

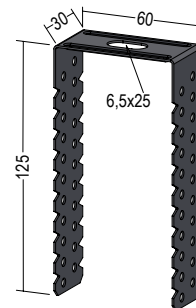
PRODUKTKLASSE 6570

Art.-Nr.	Beschreibung	Breite (mm)	Gewicht (kg/m/Stk)	Länge (cm)	Verpackung/ Großbund
----------	--------------	-------------	-----------------------	------------	----------------------

Direktabhängiger für CD 60-27 C3-C5 universal

Zur Befestigung von CD-Profilen für abgehängte Decken-Unterkonstruktionen mit erhöhten Korrosionsschutzanforderungen.

Werkstoff: Stahlblech, verzinkt mit Beschichtung
Werkstoffdicke (mm): 0,9
EN-Norm: EN 13964
DIN-Norm : DIN18168-2
Norm Beschichtung: DIN EN ISO 12944
Tragfähigkeitsklasse: 0,40 kN

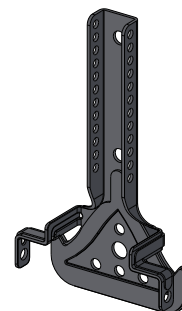


58121	125 mm		0,058	12,5	100 ST/45 KAR
-------	--------	--	-------	------	---------------

Noniusunterteil C3-C5 universal

Zur Befestigung von CD-Profilen für Decken-Unterkonstruktionen mit Noniusabhängung mit erhöhten Korrosionsschutzanforderungen.

Werkstoff: Stahl, verzinkt mit Beschichtung
Werkstoffdicke (mm): 1
EN-Norm: EN 13964
DIN-Norm : DIN18168-2
Norm Beschichtung: DIN EN ISO 12944
Tragfähigkeitsklasse: 0,40 kN

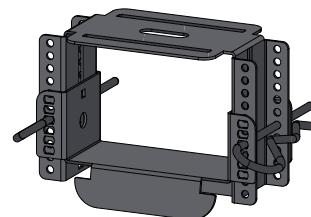


58108	für CD 60-27		0,048		100 ST/51 KAR
-------	--------------	--	-------	--	---------------

Justierbarer Direktabhängiger für CD 60-27 C3-C5 universal

Zur Befestigung von CD-Profilen für abgehängte Decken-Unterkonstruktionen mit erhöhten Korrosionsschutzanforderungen.
 Abhängehöhe bis Unterkonstruktion CD-Profil 59-108 mm.
 2-teilig inkl. Sicherungsklammern. Bei Holzbalkenverschraubung U-Scheiben verwenden.

Werkstoff: Stahl, verzinkt mit Beschichtung
Werkstoffdicke (mm): 1
EN-Norm: EN 13964
DIN-Norm : DIN18168-2
Norm Beschichtung: DIN EN ISO 12944
Tragfähigkeitsklasse: 0,40 kN

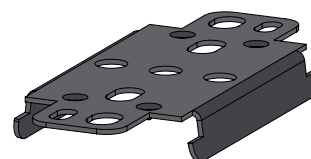


58310	59 - 108 mm		0,130		100 ST/16 KAR
-------	-------------	--	-------	--	---------------

Click-Fix Schienenläufer C3-C5 universal

Zur Direktbefestigung von CD-Profilen für abgehängte Decken-Unterkonstruktionen mit erhöhten Korrosionsschutzanforderungen.

Werkstoff: Stahlblech, verzinkt mit Beschichtung
Werkstoffdicke (mm): 1
EN-Norm: EN 13964
DIN-Norm : DIN18168-2
Norm Beschichtung: DIN EN ISO 12944
Tragfähigkeitsklasse: 0,40 kN

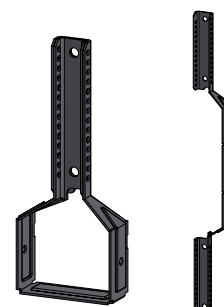


58128	für CD 60-27		0,028		100 ST/102 KAR
-------	--------------	--	-------	--	----------------

Noniusunterteil für UA 50 C3-C5 universal

Zur Befestigung von UA-Profilen für Decken-Unterkonstruktionen mit Noniusabhängung ohne Sicherungsbügel mit erhöhten Korrosionsschutzanforderungen.

Werkstoff: Stahlblech, verzinkt mit Beschichtung
Werkstoffdicke (mm): 0,7
Verweise: Bitte Sicherungsklammern 58107 separat bestellen!



58129	ohne Sicherungsbügel		0,053		100 ST/32 KAR
-------	----------------------	--	-------	--	---------------

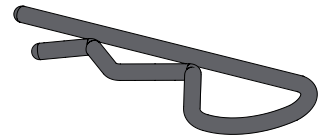
PRODUKTKLASSE 6570

Art.-Nr.	Beschreibung	Breite (mm)	Gewicht (kg/m/Stk)	Länge (cm)	Verpackung/ Großbund
----------	--------------	-------------	-----------------------	------------	----------------------

Sicherungsklammer C3-C5 universal

Einsatzbereich für Decken-Unterkonstruktionen als Verbindung von Noniusober- und Noniusunterteil mit erhöhten Korrosionsschutzanforderungen. Pro Verbindung bitte 2 Stück einsetzen.

Werkstoff: Stahldraht, verzinkt mit Beschichtung
Werkstoffdicke (mm): 2,5
EN-Norm: EN 13964
Norm Beschichtung: DIN EN ISO 12944

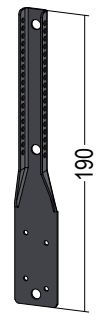


58107	für Nonius		0,006		100 ST/600 KAR
--------------	------------	--	-------	--	----------------

Noniusunterteil C3-C5 universal

Einsatzbereich für Decken-Unterkonstruktionen mit Noniusabhängung mit erhöhten Korrosionsschutzanforderungen.

Werkstoff: Stahlblech, verzinkt mit Beschichtung
Werkstoffdicke (mm): 1,2
EN-Norm: EN 13964
DIN-Norm : DIN18168-2
Norm Beschichtung: DIN EN ISO 12944

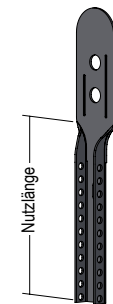


58106	zur Holzabhängung		0,050	19	100 ST/45 KAR
--------------	-------------------	--	-------	----	---------------

Noniusoberteil C3-C5 universal

Einsatzbereich für Decken-Unterkonstruktionen in Verbindung mit Noniusunterteil mit erhöhten Korrosionsschutzanforderungen. Lochung durchgehend.

Werkstoff: Stahlblech, verzinkt mit Beschichtung
Werkstoffdicke (mm): 1
EN-Norm: EN 13964
DIN-Norm : DIN18168-2
Norm Beschichtung: DIN EN ISO 12944



58109	Nutzlänge 85 mm		0,025		100 ST/100 KAR
58110	Nutzlänge 135 mm		0,035		100 ST/100 KAR
58111	Nutzlänge 235 mm		0,056		100 ST/84 KAR
58112	Nutzlänge 340 mm		0,075		100 ST/56 KAR
58113	Nutzlänge 440 mm		0,090		100 ST/40 KAR

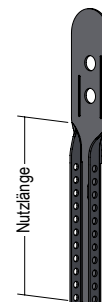
PRODUKTKLASSE 6570

Art.-Nr.	Beschreibung	Breite (mm)	Gewicht (kg/m/Stk)	Länge (cm)	Verpackung/ Großbund
----------	--------------	-------------	-----------------------	------------	----------------------

Noniusoberteil C3-C5 universal

Einsatzbereich für Decken-Unterkonstruktionen in Verbindung mit Noniusunterteil mit erhöhten Korrosionsschutzanforderungen. Lochung durchgehend.

Werkstoff: Stahlblech, verzinkt mit Beschichtung
Werkstoffdicke (mm): 1
EN-Norm: EN 13964
DIN-Norm : DIN18168-2
Norm Beschichtung: DIN EN ISO 12944

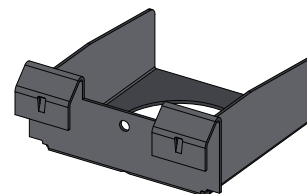


58114	Nutzlänge 540 mm		0,105		100 ST/40 KAR
58115	Nutzlänge 640 mm		0,126		100 ST/32 KAR
58116	Nutzlänge 740 mm		0,150		100 ST/32 KAR
58117	Nutzlänge 840 mm		0,165		100 ST/24 KAR
58118	Nutzlänge 940 mm		0,175		100 ST/24 KAR
58123	Nutzlänge 1140 mm		0,212		50 ST/40 KAR
58124	Nutzlänge 1340 mm		0,243		50 ST/40 KAR
58119	Nutzlänge 1640 mm		0,310		50 ST/32 KAR
58125	Nutzlänge 1940 mm		0,345		50 ST/32 KAR
58126	Nutzlänge 2440 mm		0,429		50 ST/24 KAR

Sicherheitsquerverbinder C3-C5 universal

Zur Verbindung von CD-Profilen für höhengleiche Unterkonstruktionen mit erhöhten Korrosionsschutzanforderungen.

Werkstoff: Stahlblech, verzinkt mit Beschichtung
Werkstoffdicke (mm): 0,8
EN-Norm: EN 13964
DIN-Norm : DIN18168-2
Norm Beschichtung: DIN EN ISO 12944
Tragfähigkeitsklasse: 0,40 kN/Paar

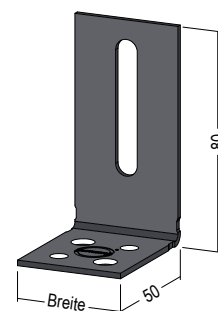


58105	für CD 60-27		0,055		100 ST/45 KAR
-------	--------------	--	-------	--	---------------

Anschlusswinkel C3-C5 universal

Zur Befestigung von UA-Profilen an Boden und Decke mit erhöhten Korrosionsschutzanforderungen.

Werkstoff: Stahl, verzinkt mit Beschichtung
Werkstoffdicke (mm): 2
Norm Beschichtung: DIN EN ISO 12944

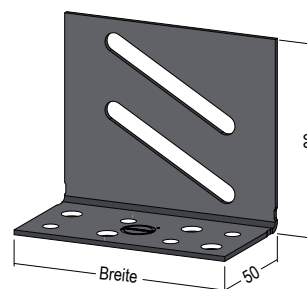


59185	für UA 50	40,0	0,098		25 ST/160 KAR
59183	für UA 75 / UA 100	68,0	0,169		25 ST/252 BUN

Anschlusswinkel C3-C5 universal

Zur Befestigung von UA-Profilen an Boden und Decke mit erhöhten Korrosionsschutzanforderungen.

Werkstoff: Stahldraht, verzinkt mit Beschichtung
Werkstoffdicke (mm): 2
Norm Beschichtung: DIN EN ISO 12944



59182	für UA 100 / UA 125	93,0	0,234		25 ST/168 BUN
-------	---------------------	------	-------	--	---------------

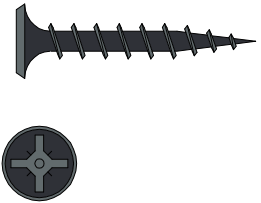
PRODUKTKLASSE 6570

Art.-Nr.	Beschreibung	Breite (mm)	Gewicht (kg/m/Stk)	Länge (cm)	Verpackung/ Großbund
----------	--------------	-------------	-----------------------	------------	----------------------

Schnellbauschraube C3-C5 universal

Zur Befestigung von Plattenwerkstoffen für Blechdicke bis 0,7 mm mit Doppelganggewinde mit erhöhten Korrosionsschutzanforderungen.

Werkstoff: Stahl, verzinkt mit Beschichtung
EN-Norm: EN 14566
DIN-Norm : DIN18182-2
Norm Beschichtung: DIN EN ISO 12944

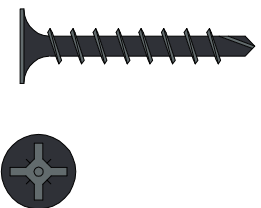


58205	TN 3,5 x 25 mm		1,000	12	1000 ST/384 KAR
58206	TN 3,5 x 35 mm		2,000	19	1000 ST/288 KAR

Schnellbauschraube C3-C5 universal

Zur Befestigung von Plattenwerkstoffen für Blechdicke von 0,7 - 2,25 mm mit erhöhten Korrosionsschutzanforderungen.

Werkstoff: Stahl, verzinkt mit Beschichtung
EN-Norm: EN 14566
DIN-Norm : DIN18182-2
Norm Beschichtung: DIN EN ISO 12944

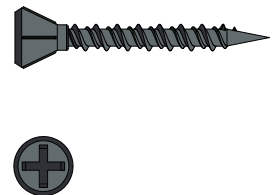


58215	TN 3,5 x 25 mm		1,000	12	1000 ST/384 KAR
58216	TN 3,5 x 35 mm		2,000	19	1000 ST/288 KAR

Faserlattenschraube mit Keilfräskopf C3-C5 universal

Zur Befestigung von Faserplatten mit erhöhten Korrosionsschutzanforderungen.

Werkstoff: Stahl, verzinkt mit Beschichtung
Norm Beschichtung: DIN EN ISO 12944

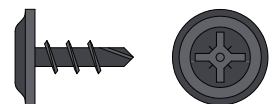


58241	3,9 x 30 mm		1,000	19	1000 ST/288 KAR
-------	-------------	--	-------	----	-----------------

Blechschaube C3-C5 universal

Zur Verbindung von Blechdicken von 0,7 bis 2,25 mm mit erhöhten Korrosionsschutzanforderungen. Kopfdurchmesser 11 mm.

Werkstoff: Stahl, verzinkt mit Beschichtung
EN-Norm: EN 14566
Norm Beschichtung: DIN EN ISO 12944

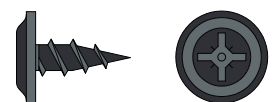


58236	FK 4,2 x 13 mm		4,000	12	1000 ST/384 KAR
-------	----------------	--	-------	----	-----------------

Blechschaube C3-C5 universal

Zur Verbindung von Blechdicken bis 0,7 mm mit erhöhten Korrosionsschutzanforderungen.

Werkstoff: Stahl, verzinkt mit Beschichtung
EN-Norm: EN 14566
DIN-Norm : DIN18168-2
Norm Beschichtung: DIN EN ISO 12944



58239	FK 4,2 x 13 mm		1,000	12	1000 ST/384 KAR
-------	----------------	--	-------	----	-----------------

PRODUKTKLASSE 6570

Art.-Nr.	Beschreibung	Breite (mm)	Gewicht (kg/m/Stk)	Länge (cm)	Verpackung/ Großbund
----------	--------------	-------------	-----------------------	------------	----------------------

Montageset C3-C5 universal

Zur Verbindung von UA-Profilen mit Anschlusswinkeln. Bestehend aus Flachkopfschrauben mit speziellem Vierkantansatz DIN 603/4.6 mit Unterlegscheibe und Mutter.

Werkstoff: Stahl, verzinkt mit Beschichtung
Norm Beschichtung: DIN EN ISO 12944



58203	M8 x 20 SW 13		0,021		100 ST/350 KAR
-------	---------------	--	-------	--	----------------

Ausbesserungsspray C3-C5 universal

Für die bauseitige Behandlung von Schnittstellen und kleinen Beschädigungen.
Spraydose: Inhalt 0,4 l
Bitte satt auftragen ca. 200 µm



58150			0,450	27,5	1 ST/12 ST
-------	--	--	-------	------	------------

Deckendübel mit Nagelkopf C3

Einsatzbereich: Außenbereich und Feuchträume ohne aggressive Bedingungen.

Werkstoff: Edelstahl A4

Europäische Technische Zulassung: ETA-09-0313



58220	6 x 45 mm		0,010		100 ST/880 KAR
-------	-----------	--	-------	--	----------------

Deckendübel mit Nagelkopf C4-C5

Einsatzbereich: chlorhaltige Atmosphäre, Atmosphäre mit extrem chemischer Verschmutzung, Hallenbäder, Solebäder.

Werkstoff: Edelstahl 1.4529

Europäische Technische Zulassung: ETA-09-0313



58221	6 x 45 mm		0,010		100 ST/880 KAR
-------	-----------	--	-------	--	----------------

ÜBERSICHT DER KORROSIONSSCHUTZ-NORMEN

Für Profile und Zubehörteile mit zusätzlichen Korrosionsschutz gelten folgende Normen:

1. DIN 18340 – VOB Teil C – Trockenbauarbeiten

Nach dieser Norm ist der Planer für Angaben über den Korrosionsschutz verantwortlich.
Für unsere dünnwandigen Stahlteile wird auf die DIN 55634 verwiesen.

2. DIN 55634 – Korrosionsschutz von dünnwandigen Bauteilen aus Stahl

Die Norm regelt, welche Korrosionsschutzsysteme zur Anwendung kommen und welche Prüfungen nach EN ISO 12944-6 notwendig sind.

3. DIN EN ISO 9223 – Korrosion von Metallen

Die Norm gibt Hinweise welcher Korrosionsschutz in Frage kommt.

4. EN ISO 12944-6 – Laborprüfungen zur Bewertung von Beschichtungssystemen

Hier werden Durchführung und Bedingungen der Prüfungen festgelegt.

Das Ergebnis wird klassifiziert nach **EN ISO 12944-2** in Korrosivitätskategorien **C1 bis CX** und in die Schutzdauer.

Die Schutzdauer nach DIN 55634 wird in drei Zeitspannen unterschieden:

- ① **niedrig (low) – 2 bis 5 Jahre**
- ② **mittel (medium) – 5 bis 15 Jahre**
- ③ **hoch (high) – über 15 Jahre**

Die Schutzdauer ist keine „Gewährleistungszeit“. Sie ist ein technischer Begriff, der dem Auftraggeber helfen kann, ein Instandsetzungsprogramm festzulegen. Zur Vermeidung des vorzeitigen Versagens empfehlen wir in regelmäßigen Abständen Inspektionen und ggf. Wartungen durchzuführen.

5. DIN 18168-1 – Gipsplatten-Deckenbekleidungen und Unterdecken

In der Tabelle 2 werden die Mindestanforderungen an den Korrosionsschutz von Profilen, Abhängern und Verbindungselementen aus Metall geregelt.

Ein zusätzlicher Korrosionsschutz ist bei folgenden Baugegebenheiten **notwendig**:

- ☛ Bauteile im Freien oder Bauteile zu denen Außenluft ständig Zugang hat (z. B. offene Hallen und Garagen)
- ☛ Bauteile in geschlossenen Räumen mit hoher Luftfeuchtigkeit (z. B. gewerbliche Küchen, Bädern, Wäschereien, in Feuchträumen von Hallenbädern)
- ☛ Bauteile, die häufiger starker Kondensatbildung und chemischen Angriffen nach DIN 4030 ausgesetzt sind
- ☛ Bauteile die ständig Einwirkungen angreifender Gase oder Tausalze oder starken chemischen Belastungen nach DIN 4030 ausgesetzt sind

6. DIN EN 13964 – Unterdecken – Anforderungen und Prüfverfahren

In den Tabellen 7 und 8 werden die Anforderungen an den Korrosionsschutz für Unterdecken im Innenbereich geregelt.

Die **Tabelle 7** definiert die **Beanspruchungsklassen A bis D**

- ☛ **Klasse A** = Schwankende relative Luftfeuchtigkeit bis 70 %, schwankenden Temperatur bis 25 Grad C, keine korrosiven Verunreinigungen
- ☛ **Klasse B** = Schwankende relative Luftfeuchtigkeit bis 90 %, schwankenden Temperatur bis 30 Grad C, keine korrosiven Verunreinigungen
- ☛ **Klasse C** = Relative Luftfeuchtigkeit über 90 %, mögliche Kondensatbildung
- ☛ **Klasse D** = Schärfere Bedingungen als oben genannt

Die aus der Tabelle 7 resultierenden Beanspruchungsklassen werden in der Tabelle 8 als Korrosionsschutzklasse umgesetzt. In der Tabelle 8 wird geregelt, welche Materialien für die Klassen A bis D zur Anwendung kommen.

Die Beanspruchungsklasse / Korrosionsschutzklasse A und B werden durch verzinkte Profile gem. DIN EN 14195 und DIN 18162-1 und durch verzinkte Zubehörteile gem. DIN EN 13964 und DIN 18168-1 abgedeckt.

Für die Klassen B, C und D ist ein zusätzlicher Korrosionsschutz notwendig.

PARTNER MIT KOMPETENZ

PUTZ | FASSADE | DACHENTWÄSSERUNG

VERTRIEBSTEAM NORD

Tel. 07225 / 977-120

Fax 07225 / 977-331

VERTRIEBSTEAM SÜD

Tel. 07225 / 977-150

Fax 07225 / 977-333

TROCKENBAU

VERTRIEBSTEAM NORD

Tel. 07225 / 977-134

Fax 07225 / 977-288

VERTRIEBSTEAM SÜD

Tel. 07225 / 977-135

Tel. 07225 / 977-136

Fax 07225 / 977-288

AUSLIEFERUNGSLÄGER

PROTEKTORWERK

Florenz Maisch GmbH & Co. KG

Viktoriastr. 58

76571 Gaggenau

Tel. 07225 / 977-0

Fax 07225 / 977-111

PROTEKTORWERK

Merowingerstr. 15

85551 Kirchheim/bei München

Tel. 089 / 318804-20

Fax 089 / 318804-22

PROTEKTORWERK

Eintrachtstraße 10

15831 Groß Kienitz

Tel. 03342 / 3969-20

PROTEKTORWERK

Dachentwässerung

Zusestraße 1

25524 Itzehoe/Holstein

Tel. 04821 / 80407-0

WILLEMSSEN GMBH

WERKSVERTRETUNGEN

Konrad-Adenauer-Ring 4

47167 Duisburg-Neumühl

Tel. 0203 / 99576-0

Original

Protektor

since 1903

PROTEKTORWERK Florenz Maisch GmbH & Co. KG

Viktoriastraße 58
76571 Gaggenau

Postfach 1420
76554 Gaggenau

Tel. 07225 / 977-0
Fax 07225 / 977-111

info@protektor.com
www.protektor.com