



# KLARE KANTE ZEIGEN

BIS ZU 3 x SCHNELLER MIT DEN NEUEN KOMPOSITPROFILEN

Bin  
angehn!  
War schneller  
fertig :-)

Für ein schnelles und exaktes Spachtelergebnis.

[www.protektor.com](http://www.protektor.com)



# PERFEKTE ECKEN & KANTEN

## Kompositprofile

Für ein exaktes und schnelles Spachtelergebnis im Trockenbau sorgen unsere erstklassigen Kompositprofile. Und das bis zu 3x schneller! Als Stab- und Rollenware erhältlich bietet das Sortiment die besten Voraussetzungen für einen rationellen und flexiblen Kantenschutz in Serie:

### KOMPOSIT-TECHNOLOGIE

Protektors innovativer, flexibler Kantenschutz setzt auf die Kombination von Fasern und Kunststoff. Die Kompositprofile bestehen aus High-Tech-PVC mit faserbeschichteter Oberfläche für eine optimale Spachtelanhaftung.

Bei den zusätzlich papierkaschierten Kompositprofilen sorgt die überstehende Deckschicht aus geprägtem Spezialpapier für die optimale Verbindung zwischen Spachtelschicht und Gipskarton.

Das Ergebnis ist eine perfekte Kante, die mit weniger Spachtelmaterial, einer schnelleren Trocknung und Verarbeitung punktet.

Dazu kommt eine PUR-Verbundnase am Profilkopf für außergewöhnliche Stabilität.

### SCHNELLE INSTALLATION

Die Profile lassen sich mühelos mit einer Schere auf Maß bringen - ein aufgedrucktes Maßband und 45° Winkel helfen dabei und erhöhen den Installations-Komfort und die Geschwindigkeit um ein Vielfaches. Das Sortiment umfasst:

- wasseraktivierbare, selbstklebende Profile
- faserbeschichtete und papierkaschierte Komposit-Spachtelprofile passend für alle gängigen Spachtelmassen
- speziell entwickelte Werkzeuge

### STARK, DAUERHAFT

Garantiert schlagresistent, kratz- und bruchfest sind die Profile erste Wahl für stark frequentierte und beanspruchte Bereiche.

Einfach, wasserfest und rostfrei.

### GERADLINIGE KANTEN

Produkte auf Rollen schaffen eine perfekte Kante bei jeder Winkelstellung, lassen sich auf jede Kantenlänge am Objekt individuell anpassen und reduzieren so den Verschnitt auf ein Minimum.

Kompositprofile als Stabware erzeugen gerade, starke Kanten und schützen optimal vor Beschädigungen.

**ZEITERSPARNIS –  
BIS ZU 3 x SCHNELLER**



## MEHR ZEIT FÜR NEUE PROJEKTE



- 1** Zeitersparnis durch einfache Montage – bis zu 3 x SCHNELLER
- 2** Extrem belastbarer und schlagfester Kantenschutz für alle Kanten & Winkel
- 3** Perfekte Verarbeitung mit allen gängigen Spachtelmassen
- 4** Optimiert für einen geringen Spachtelverbrauch

## SCHNELLERES ARBEITEN MIT PROFIL

Kantenprofil	Zeitersparnis*	Spachtelverbrauch	
<b>Kompositprofil</b> Mid-Flex	2 Spachtelgänge = <b>5 Minuten</b> pro Meter	24,6 Liter / 100 m 0,25 Liter / 1 m	1,2 mm = x
<b>Metall-Kantenschutzprofil</b> Klassische Spachtelprofile aus Metall	3 Spachtelgänge = <b>8 Minuten</b> pro Meter	63,78 Liter / 100 m 0,65 Liter / 1 m	3,1 mm = x
<b>Plastik-Kantenschutzprofil</b> Klassische Spachtelprofile aus PVC	3 Spachtelgänge = <b>9 Minuten</b> pro Meter	76,69 Liter / 100 m 0,77 Liter / 1 m	3,6 mm = x

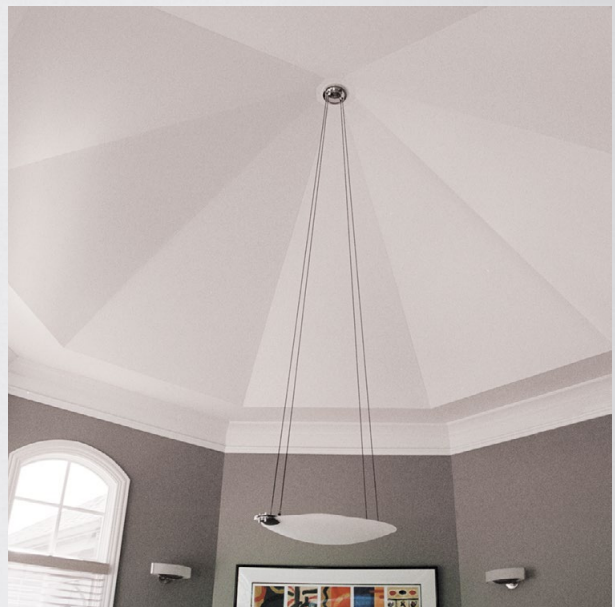
\* Beispiel: Kalkulationsrichtwerte einer Musterbaustelle im Praxistest



### KOMBINATION FÜR GERADLINIGE KANTEN

Das Beste aus der Profiwelt für schnelles und rationelles Arbeiten. Die Kombination aus Kunststoffkern und verarbeitungsoptimierter Beschichtung ist der Benchmark, um Qualität in Serie zu liefern.

- Spachtelung nur auf den überstehenden, geprägten Papierflügeln erforderlich
- Aufwendige Spachtel- und Ausgleichsarbeiten entfallen
- Kunststoffkern sorgt für perfekte, geradlinige und stabile Kanten
- Optimierte für die schnelle und ergonomische Installation (Werkzeug)





# PAPIERKASCHIERTE KOMPOSITPROFILE

## SCHNELL...SAUBER...STARK!

Art.-Nr.	Putzdicke (mm)	Werkstoff	Länge (cm)	Breite (mm)	Verpackung
----------	----------------	-----------	------------	-------------	------------

### Kompositprofil „MID-FLEX“ für Kanten im Trockenbau

Flexibles, papierkaschiertes Kompositprofil von der Rolle. Geeignet für Innen- und Außenkanten in allen Winkelstellungen. Profil durch Falten in die gewünschte Winkelstellung bringen. Rollenware ermöglicht ein individuelles Anpassen des Profils auf die Kantenlänge und reduziert dadurch Verschnitt und Kosten.

- ▶ Setzen des Profils wie herkömmliche Profile in Spachtel
- ▶ Geprägte Papierflügel können direkt in überschüssiges Material eingebettet werden
- ▶ Kein Ausgleichen von Schnittkanten oder Versatzfugen erforderlich
- ▶ Schnelle und einfache Montage



37322	1	Papierkaschiertes Komposit	3050	76	10 ROLL
-------	---	----------------------------	------	----	---------

### Kompositprofil „Gold“ für Kanten im Trockenbau

**NEU**

Flexibles, papierkaschiertes Kompositprofil von der Rolle. Geeignet für Innen- und Außenkanten in allen Winkelstellungen. Profil durch Falten in die gewünschte Winkelstellung bringen. Rollenware ermöglicht ein individuelles Anpassen des Profils auf die Kantenlänge und reduziert dadurch Verschnitt und Kosten.

- ▶ Setzen des Profils wie herkömmliche Profile in Spachtel
- ▶ Geprägte Papierflügel können direkt in überschüssiges Material eingebettet werden
- ▶ Kein Ausgleichen von Schnittkanten oder Versatzfugen erforderlich
- ▶ Schnelle und einfache Montage

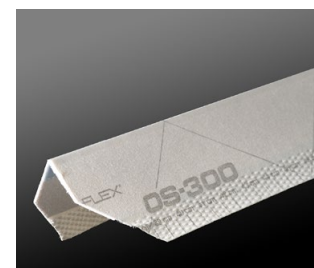


37340	1	Papierkaschiertes Komposit	3050	64	10 ROLL
-------	---	----------------------------	------	----	---------

### Kompositprofil „OS-300“ für Kanten im Trockenbau

Papierkaschiertes Kompositprofil zur Herstellung von präzisen Außenkanten im Trockenbau. Der eingestellte Winkel ermöglicht eine zügige Verarbeitung an 90° Außenkanten.

- ▶ Setzen des Profils wie herkömmliche Profile in Spachtel
- ▶ Geprägte Papierflügel können direkt in überschüssiges Material eingebettet werden
- ▶ Kein Ausgleichen von Schnittkanten oder Versatzfugen erforderlich
- ▶ 90°-Winkel für eine schnelle und einfache Verarbeitung



37324	1	Papierkaschiertes Komposit	274	38/38	50 STB
-------	---	----------------------------	-----	-------	--------

### Kompositprofil „PERFECT-90“ für Kanten im Trockenbau

**NEU**

Flexibles, papierkaschiertes Kompositprofil von der Rolle. Geeignet für perfekte 90° Innenecken. Profil durch Falten in die gewünschte Winkelstellung bringen. Rollenware ermöglicht ein individuelles Anpassen des Profils auf die Kantenlänge und reduziert dadurch Verschnitt und Kosten.

- ▶ Setzen des Profils wie herkömmliche Profile in Spachtel
- ▶ Geprägte Papierflügel können direkt in überschüssiges Material eingebettet werden.
- ▶ Kein Ausgleichen von Schnittkanten oder Versatzfugen erforderlich

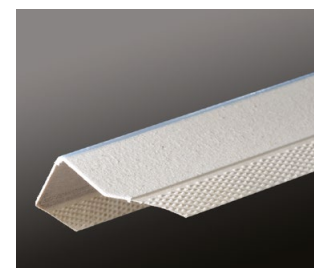


37333	1	Papierkaschiertes Komposit	3050	52	12 ROLL
-------	---	----------------------------	------	----	---------

### Kompositprofil „IS-300“ für Kanten im Trockenbau

Papierkaschiertes Kompositprofil zur Herstellung von präzisen Innenkanten im Trockenbau. Der eingestellte Winkel ermöglicht eine zügige Verarbeitung an 90° Innenkanten.

- ▶ Setzen des Profils wie herkömmliche Profile in Spachtel
- ▶ Geprägte Papierflügel können direkt in überschüssiges Material eingebettet werden.
- ▶ Kein Ausgleichen von Schnittkanten oder Versatzfugen erforderlich
- ▶ 90°-Winkel für eine schnelle und einfache Verarbeitung



37323	1	Papierkaschiertes Komposit	274	38/38	50 STB
-------	---	----------------------------	-----	-------	--------

### Kompositprofil „EDGE-TAPE“ für An- und Abschlüsse im Trockenbau

**NEU**

Flexibles, papierkaschiertes Kompositprofil von der Rolle zur Herstellung von perfekten An- und Abschlüssen an Fenster oder andere Bauteile im Trockenbau. Durch die Rollenware wird ein individuelles Anpassen des Profils auf die Kantenlänge ermöglicht und dadurch Verschnitt und Kosten reduziert.

- ▶ Setzen des Profils wie herkömmliche Profile in Spachtel
- ▶ Geprägter Papierflügel kann direkt in überschüssiges Material eingebettet werden.
- ▶ Kein Ausgleichen von Schnittkanten oder Versatzfugen erforderlich



37334	1	Papierkaschiertes Komposit	3050	51	12 ROLL
-------	---	----------------------------	------	----	---------



### SAUBERE KANTE – SCHNELL UND GERADE!

Die erste Wahl für Projekte, die nach außergewöhnlich starken Profilen verlangen.

Für eine ausgezeichnete Haftfestigkeit und ein flusenfreies Nacharbeiten sorgt eine vollständig faserbeschichtete Profiloberfläche mit hoch schlagfester PUR-Verbundnase.

- Starke Kante für anspruchsvolle Projekte
- Hochfestes Kompositprofil für besonders stark beanspruchte Bereiche
- Vollständig faserbeschichtet
- Optimiert für die schnelle und ergonomische Installation (Werkzeug)

### Kompositprofil "ORIGINAL" für Kanten im Trockenbau

**NEU**

Flexibles, papierbeflocktes Kompositprofil. Das Profil von der Rolle wird durch Falten an der rückstellfreien Superflex-Gelenkschiene in die gewünschte Winkelstellung gebracht und eignet sich damit gleichermaßen für Innen- und Außenkanten. Die Rollenware in handlicher Verpackung ermöglicht ein individuelles Anpassen des Profils auf die Kantenlänge und reduziert dadurch Verschnitt und Kosten.

- ▶ Rollenware für individuelle Kanten
- ▶ Setzen des Profiles wie herkömmliche Profile in Spachtel
- ▶ Kein Ausgleichen von Schnittkanten oder Versatzfugen erforderlich
- ▶ Schnelle und einfache Montage
- ▶ Ausgezeichnete Spachtelanhaftung durch papierbeflockte Oberfläche



37329	1	Komposit	3050	60	12 ROLL
-------	---	----------	------	----	---------

### Kompositprofil „UNO-BEAD 222“ für Kanten im Trockenbau

Flexibles Kompositprofil von der Rolle. Geeignet für Innen- und Außenkanten in allen Winkelstellungen. Profil durch Falten in die gewünschte Winkelstellung bringen. Rollenware ermöglicht ein individuelles Anpassen des Profils auf die Kantenlänge und reduziert dadurch Verschnitt und Kosten.

- ▶ Rollenware für individuelle Zuschnitte
- ▶ Setzen des individuell zugeschnittenen Streifens wie herkömmliche Profile in Spachtel
- ▶ Schnelle und einfache Montage
- ▶ Ausgezeichnete Spachtelanhaftung durch papierbeflockte Oberfläche



37331	1	Komposit	3050	56	12 ROLL
-------	---	----------	------	----	---------

# KOMPOSITPROFILE

## SCHNELL...SAUBER...STARK!

Art.-Nr.	Putzdicke (mm)	Werkstoff	Länge (cm)	Breite (mm)	Verpackung
----------	----------------	-----------	------------	-------------	------------

### Kompositprofil "TUFF-TAPE" für Kanten/Stöße im Trockenbau

**NEU**

Flexibles, Papier beflocktes Kompositprofil von der Rolle eignet sich für Innenkanten in allen Winkelstellungen und für eine rissfreie Überbrückung von Plattenstößen. Profil durch Falten in die gewünschte Winkelstellung bringen. Rollenware ermöglicht ein individuelles Anpassen des Profils auf die Kanten- und Stoßlänge und reduziert dadurch Verschnitt und Kosten.

- ▶ Rollenware für individuelle Zuschnitte
- ▶ Setzen des individuell zugeschnittenen Streifens wie herkömmliche Profile in Spachtel
- ▶ Schnelle und einfache Montage
- ▶ Ausgezeichnete Spachtelanhaftung durch papierbeflockte Oberfläche

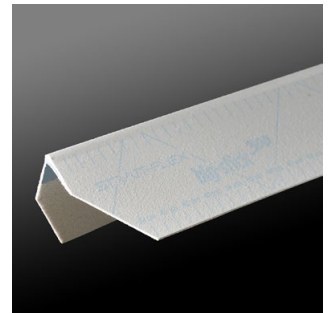


37339	1	Komposit	3050	51	12 ROLL
-------	---	----------	------	----	---------

### Kompositprofil „BIG-STICK 300“ Für Kanten im Trockenbau

Kompositprofil zur Herstellung von präzisen Kanten im Trockenbau. Der eingestellte Winkel ermöglicht eine zügige Verarbeitung an 90° Außenkanten. Durch den verstärkten Kompositkopf lassen sich besonders stabile Kanten herstellen.

- ▶ Setzen des Profiles wie herkömmliche Profile in Spachtel
- ▶ Kein Ausgleichen von Schnittkanten oder Versatzfugen erforderlich
- ▶ 90°-Winkel für eine schnelle und einfache Verarbeitung
- ▶ Ausgezeichnete Spachtelanhaftung durch papierbeflockte Oberfläche



37325	1	Komposit	274	38/38	50 STB
-------	---	----------	-----	-------	--------

### Kompositprofil „L-BEAD 100“ für An- und Abschlüsse im Trockenbau

Flexibles Kompositprofil von der Rolle zur Herstellung von präzisen An- und Abschlüssen im Trockenbau. Profil durch Falten in die gewünschte Winkelstellung bringen.

- ▶ Rollenware für individuelle Kanten
- ▶ Setzen des Profiles wie herkömmliche Profile in Spachtel
- ▶ Kein Ausgleichen von Schnittkanten oder Versatzfugen erforderlich
- ▶ Schnelle und einfache Montage
- ▶ Ausgezeichnete Spachtelanhaftung durch papierbeflockte Oberfläche



37326	1	Komposit	3050	45/12,7	12 ROLL
-------	---	----------	------	---------	---------

### Kompositprofil „ARCH-FLEX 100“ für Rundbögen im Trockenbau

Flexibles Kompositprofil zur Herstellung von präzisen Kanten in geschwungenen bzw. gewölbten Konstruktionen, eignet sich für Innen- und Außenkanten. Profil durch Falten in die gewünschte Winkelstellung bringen.

- ▶ Rollenware für individuelle Kanten
- ▶ Setzen des Profiles wie herkömmliche Profile in Spachtel
- ▶ Kein Ausgleichen von Schnittkanten oder Versatzfugen erforderlich
- ▶ Schnelle und einfache Montage
- ▶ Ausgezeichnete Spachtelanhaftung durch papierbeflockte Oberfläche



37327	1	Komposit	3050	88	12 ROLL
-------	---	----------	------	----	---------

### „ROLL-PATCH 5.5“ für Reparaturen im Trockenbau

Flexibler Kompositstreifen von der Rolle zum flächigen Einspachteln, zur Sanierung von Rissen und Schäden, z.B. in Gipskartonplatten.

- ▶ Rollenware für individuelle Zuschnitte
- ▶ Setzen des individuell zugeschnittenen Streifens wie herkömmliche Profile in Spachtel
- ▶ Schnelle und einfache Montage
- ▶ Ausgezeichnete Spachtelanhaftung durch papierbeflockte Oberfläche



37328	1	Komposit	610	140	6 STK
-------	---	----------	-----	-----	-------



# KOMPOSITPROFILE MIT WASSERAKTIVIERBAREM KLEBER

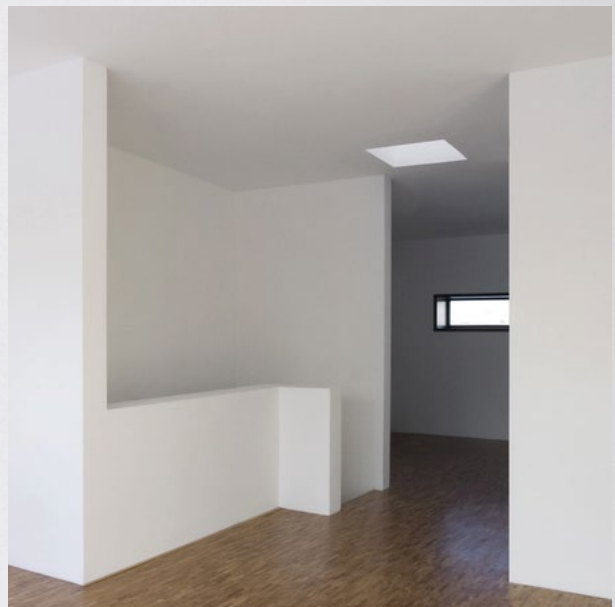
## SCHNELL...SAUBER...STARK!



### WASSERAKTIVIERBARER KLEBER FÜR SAUBERES SETZEN

Noch schneller mit den wasseraktivierbaren Kompositprofilen von Protektor:

- Sofortiges Weiterbearbeiten der Kanten spart Zeit und Geld.
- Schnelles und sauberes Setzen der Profile **ohne Spachtelmasse**
- In 30-60 Sekunden verarbeitungsfertig
- Optimiert für die schnelle und ergonomische Installation (Werkzeug)
- Aufwendige Spachtel- und Ausgleichsarbeiten entfallen





# KOMPOSITPROFILE MIT WASSERAKTIVIERBAREM KLEBER

## SCHNELL...SAUBER...STARK!

Art.-Nr.	Putzdicke (mm)	Werkstoff	Länge (cm)	Breite (mm)	Verpackung
----------	----------------	-----------	------------	-------------	------------

### Kompositprofil „Wet-Flex 100“ für Kanten im Trockenbau

Flexibles, selbstklebendes Kompositprofil von der Rolle mit wasseraktivierbarer Klebeseite, eignet sich für Innen- und Außenkanten. Profil durch Falten in die gewünschte Winkelstellung bringen.

- ▶ Aktivierung des Klebers durch Aufsprühen von Wasser

- ▶ Rollenware für individuelle Kanten
- ▶ Schnelle und einfache Montage
- ▶ Überarbeitung bereits nach 5 bis 10 min möglich
- ▶ Kein Ausgleichen von Schnittkanten oder Versatzfugen erforderlich
- ▶ Ausgezeichnete Spachtelanhaftung durch faserbeschichtete Oberfläche



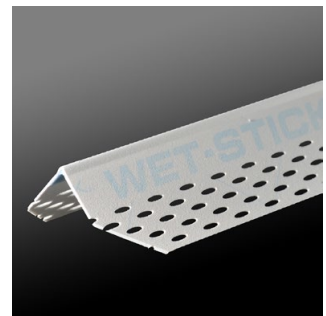
37320	1	Komposit	3050	78	8 ROLL
-------	---	----------	------	----	--------

### Kompositprofil „Wet-Stick 90“ für Kanten im Trockenbau

Selbstklebendes Kompositprofil mit wasseraktivierbarer Klebeseite zur Herstellung von präzisen Kanten im Trockenbau.

- ▶ Aktivierung des Klebers durch Aufsprühen von Wasser

- ▶ Schnelle und einfache Montage
- ▶ Überarbeitung bereits nach 5 bis 10 min möglich
- ▶ 90°-Winkel für eine schnelle Verarbeitung
- ▶ Kein Ausgleichen von Schnittkanten oder Versatzfugen erforderlich
- ▶ Ausgezeichnete Spachtelanhaftung durch faserbeschichtete Oberfläche



37321	1	Komposit	274	39/39	50 STB
-------	---	----------	-----	-------	--------



### SCHNELLE INSTALLATION

Mit dem passenden Werkzeug lassen sich unsere Kompositprofile noch einfacher und komfortabler verarbeiten. Für Bauprojekte mit besonders großem Profilbedarf die optimale Ergänzung, um Arbeiten im Akkord zu erledigen.

Verschiedene Verarbeitungshilfen unterstützen Sie optimal bei der Vorbereitung Ihrer Putzarbeiten.

- Schnelles und ergonomisches Arbeiten
- Optimale Ergänzung für Ihre Kompositprofile
- Perfekt für Großprojekte mit hohem Profilbedarf
- Für alle gängigen Spachtelmassen geeignet



### Kantenroller-Set ISR-OSR-SSR

NEU

Kantenroller-Set bestehend aus Außenkantenroller "Outside Rolling-Tool OSR", Innenkantenroller "Inside Rolling-Tool ISR" und Einzelseitenroller "Single Side Rolling-Tool SSR".

- ▶ Zum Andrücken von Kompositprofilen an Innen- und Außenkanten.
- ▶ Die Rollenwerkzeuge ermöglichen in Verbindung mit dem Verlängerungsstab "Extension Pole EP" 1478 eine ergonomische und effiziente Verarbeitung und garantieren den erforderlichen gleichmäßigen Anpressdruck.



1469

1

1 STK



# VERARBEITUNGSWERKZEUGE

## SCHNELL...SAUBER...STARK!

Art.-Nr.	Putzdicke (mm)	Werkstoff	Länge (cm)	Verpackung
----------	----------------	-----------	------------	------------

### Materialaufleger "Mud-Pro MP2-Mounted"

Materialaufleger Mud-Pro MP 2 für eine effiziente und kostensparende Verarbeitung von Kompositprofilen für Innen- und Außenkanten. Ermöglicht einen gleichmäßigen Materialauftrag direkt auf das Profil und kann für Kompositprofile und papierkaschiertes Kompositprofil verwendet werden, die mit Spachtelmasse angesetzt werden.

- ▶ Zwei Eimer inkl. Aufsatz
- ▶ Ermöglicht effizientere Verarbeitung
- ▶ Solide und langlebige Edelstahlkonstruktion



1472		Edelstahl		1 STK
------	--	-----------	--	-------

### Außenkantenroller 90° „Outside Rolling-Tool OSR 300“

Außenkantenroller „Outside Rolling-Tool OSR 300“, zum Andrücken von papierkaschierten Kompositprofilen und Kompositprofilen an 90° Außenkanten.

- ▶ Geeignet für „Mid-Flex“ 37322, „OS 300“ 37324

- ▶ Kombinierbar mit Verlängerungsstab „Extension Pole EP“ 1478
- ▶ Ermöglicht eine ergonomische und effiziente Verarbeitung
- ▶ Garantiert den erforderlichen gleichmäßigen Anpressdruck



1473				1 STK
------	--	--	--	-------

### Innenkantenroller 90° „Inside Rolling-Tool ISR“

Innenkantenroller „Inside Rolling-Tool ISR“, zum Andrücken von papierkaschierten Kompositprofilen und Kompositprofilen an 90° Innenkanten.

- ▶ Geeignet für „Mid-Flex“ 37322, „IS 300“ 37323

- ▶ Kombinierbar mit Verlängerungsstab „Extension Pole EP“ 1478
- ▶ Ermöglicht eine ergonomische und effiziente Verarbeitung
- ▶ Garantiert den erforderlichen gleichmäßigen Anpressdruck



1477				1 STK
------	--	--	--	-------

### Außenkantenroller 90° „Outside Rolling-Tool WSR“

Außenkantenroller „Outside Rolling-Tool WSR“, zum Andrücken von Kompositprofilen an 90° Außenkanten.

- ▶ Geeignet für „Wet-Flex 100“ 37320, „Wet-Stick 90“ 37321, „Big-Stick 300“ 37325, „Arch-Flex 100“ 37327

- ▶ Kombinierbar mit Verlängerungsstab „Extension Pole EP“ 1478
- ▶ Ermöglicht eine ergonomische und effiziente Verarbeitung
- ▶ Garantiert den erforderlichen gleichmäßigen Anpressdruck



1474				1 STK
------	--	--	--	-------

### Verlängerungsstab „Extension Pole EP“

Der Verlängerungsstab „Extension Pole EP“ ergänzt die Innen- und Außenkantenroller.

- ▶ Länge 91 bis 152 cm lang
- ▶ In 5 Intervallen à 15 cm einstellbar
- ▶ Komfort-Griff ermöglicht eine gute Handhabung des Verlängerungsstabes



1478			91 - 152 cm	1 STK
------	--	--	-------------	-------

### Faltwerkzeug „Flex-Folder“

Das Faltwerkzeug „Flex-Folder“ dient zur Einstellung des Winkels von papierkaschierten Kompositprofilen und Kompositprofilen von der Rolle.

- ▶ Geeignet für „Wet-Flex 100“ 37320, „Mid-Flex“ 37322, „IS 300“ 37323, „L-Bead 100“ 37326, „Arch-Flex 100“ 37327



1479				1 STK
------	--	--	--	-------

# DER HAMMERTEST

## Kompositprofil vs. Hammer

---

In unserem Labor testen wir die Alltagstauglichkeit verschiedener Kantenschutzsysteme durch einen Hammertest, bei dem ein Hammerschlag auf die fertige Ecke ausgeübt wird. Die Ecke wird nach Empfehlung des Herstellers aufgebaut und der Hammer sitzt auf einem mechanischen Arm, um reproduzierbare und korrekte Testverhältnisse garantieren zu können.

Videos zu unseren Tests Kompositprofile (QR-Code scannen) zeigen deutlich, wie gut sich die neuen Protaktor Kompositprofile schlagen. Bei Fremdeinwirkung und hoher Kraft von außen wird nur die außenliegende Spachtelschicht beschädigt, während das darunter liegende Profil die Belastung abfedert. Die Beschädigung lässt sich durch einen einfachen Handgriff beseitigen. Die hochfesten Kompositprofile sind also bestens geeignet für stark frequentierte und beanspruchte Bereiche.

Der Hammer, der Test:  
**SCHNELL...**  
**SAUBER...STARK!**

**Hammertestvideo**  
**Jetzt ansehen »**





**BEISPIEL „WET-STICK 90“, GILT AUCH FÜR DIE VERARBEITUNG VON „WET-FLEX 100“**

### 1 VORBEREITUNG

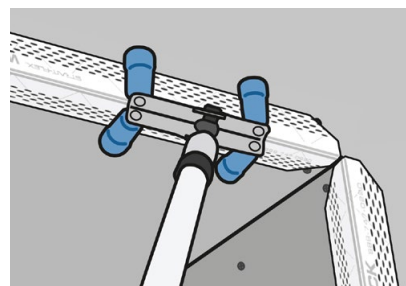
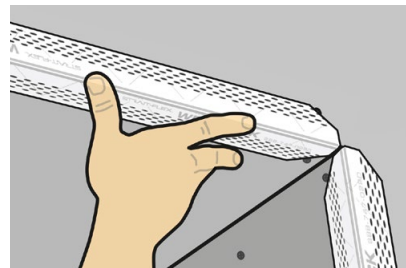
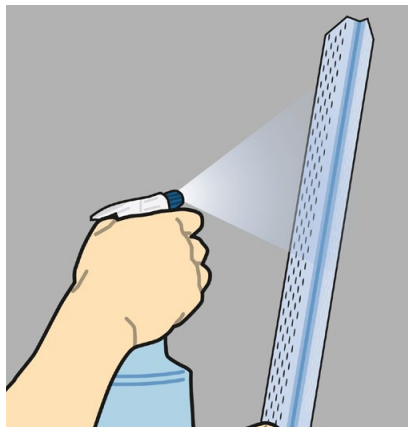
Stellen Sie sicher, dass die Oberfläche ausreichend eben ist und entfernen Sie Staub und lose Partikel. Überstehende Kanten müssen nach Bedarf durch Schleifen angeglichen werden. Messen und schneiden Sie das Wet-Stick-Profil mit einer Tapezier- oder einer Metallprofilschere ab. Durch das Abschneiden der Ecken in einem Winkel von 45° wird das Aufstellen an den Stabenden vermieden.

#### HINWEIS

Die Wet-Stick-Profile dürfen nicht auf vorgespachtelte Untergründe aufgeklebt werden, da der wasseraktive Kleber hierauf keine ausreichende Tragfähigkeit bietet. Bei mehreren Schnitten gleicher Länge sparen Sie durch den Einsatz einer Kappsäge oder einem Winkelschleifer zusätzlich Zeit. Hierbei ist eine geeignete Trennscheibe zu verwenden.

### 2 VERARBEITUNG

Besprühen Sie die blaue Innenseite des Wet-Sticks gleichmäßig mit sauberem Wasser: Durch senkrecht stellen bzw. anlehnen der Wet-Stick-Profile kann überschüssiges Wasser abfließen. **ACHTUNG:** Verwenden Sie keinen Schwamm, Pinsel, Bürste o.ä. zur Benetzung, da diese den Klebstoff ablösen können. Der Kleber benötigt je nach Raum- und Wassertemperatur eine Reaktionszeit von ca. 45 Sekunden. Nach der Reaktionszeit kann das Wet-Stick-Profil auf die vorbereitete Kante aufgeklebt werden. Der Außenkantenroller „Wetstick-Rolling-Tool WSR“ ermöglicht ein gleichmäßiges Andrücken und damit eine noch schnellere und zusätzlich effizientere Verarbeitung. Lassen Sie den Kleber 5-10 Minuten aushärten (je nach Raumtemperatur), bevor Sie mit dem Spachteln beginnen.

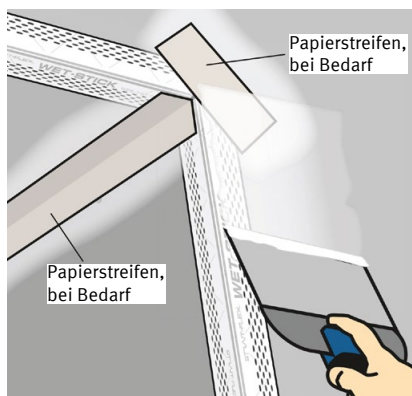


#### HINWEIS

Bei niedrigen Temperaturen kann die Verwendung von sauberem warmem Wasser die Reaktionszeit des Klebers beschleunigen und für eine gute Haftung sorgen.

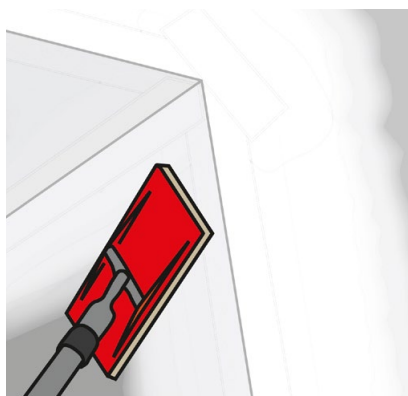
### 3 ERSTE SPACHELUNG

Wenn die Profilschenkel des Wet-Stick-Profiles nicht sauber anliegen (z.B. durch überstehende Plattenkanten oder ebene, nicht gleichmäßig saugende Untergründe), befestigen Sie die losen Profilschenkel zusätzlich mit Klammern, bevor Sie den Spachtel auftragen. Tragen Sie die erste Spachtellage mit der Traufel oder einem geeigneten Werkzeug Ihrer Wahl auf und lassen Sie diese vollständig trocknen.



### 4 SCHLEIFEN

Je nach Oberflächenanforderung (z.B. Q3-Q4) können zusätzliche Spachtelungen erforderlich sein. Dazu ist die vorgespachtelte Fläche zu schleifen, zu entstauben und zusätzlich zu überspachteln. Die Auswahl des Schleifpapiers erfolgt in Abhängigkeit der Anforderung und der verwendeten Spachtelmasse. Die Oberfläche der Wet-Stick-Profile wird durch das Schleifen nicht angeraut und fusselt nicht wie bei herkömmlichen papierkaschierten Profilen.



### 5 SCHLUSSSPACHELUNG

Die geschliffene und entstaubte Fläche mit geeigneter Spachtelmasse überziehen und nach vollständiger Trocknung abschleifen. Je nach Anforderung und nach Spachtelerggebnis muss dieser Vorgang wiederholt werden.

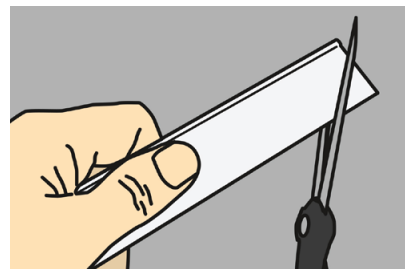


### BEISPIEL „BIG-STICK 300“

## 1 VORBEREITUNG

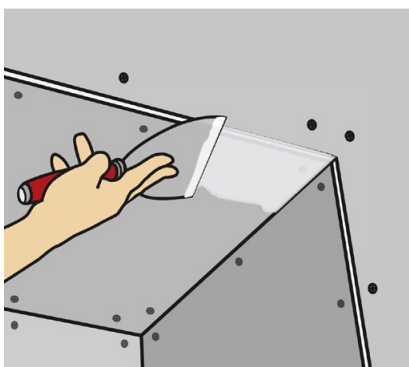
Stellen Sie sicher, dass die Oberfläche ausreichend eben ist und entfernen Sie Staub und lose Partikel. Überstehende Kanten müssen nach Bedarf durch Schleifen angeglichen werden. Messen und schneiden Sie das „Big-Stick 300“ mit einer Tapezier- oder einer Metallprofilschere ab.

Durch das Abschneiden der Ecken in einem Winkel von 45 ° wird das Aufstellen an den Stabenden vermieden. Spachtelmasse nach Herstellerangaben richtig mischen. Schlecht tragfähige und/oder saugende Untergründe wie z.B. Faserzementplatten können mit Protektor Tiefengrund LF 1446/1447 vorbehandelt werden.

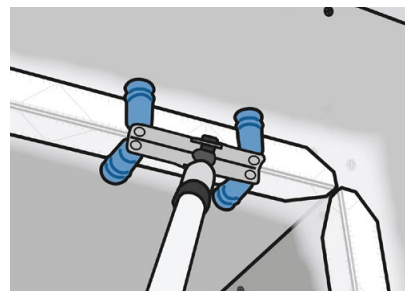


## 2 VERARBEITUNG

Legen sie eine gleichmäßige, großzügige Schicht Spachtelmasse entlang der Kante vor. Es ist darauf zu achten, dass die Spachtelmasse frei von Klumpen und Luftschlüssen ist.



Drücken Sie den „Big-Stick 300“ in den feuchten Spachtel und richten sie diesen bei Bedarf aus, um eine gerade Kante zu erhalten.



Der Außenkantenroller „Wetstick-Rolling-Tool WSR“ ermöglicht ein gleichmäßiges Andrücken des „Big-Stick 300“ und damit eine noch schnellere und zusätzlich effizientere Verarbeitung. Hinweis: Beachten Sie zur Eignung des Rollwerkzeuges die jeweiligen Komposit- und Werkzeug-Datenblätter.

## 3 ERSTE SPACHELUNG

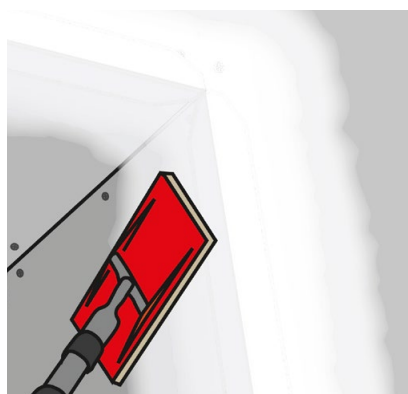
Das unter dem Kompositprofil herausquillende Material kann zum einspachteln der Profilschenkel verwendet werden, ggf. ist noch Material hinzuzugeben. Setzen und Einspachteln des „Big-Stick 300“ kann nass in nass erfolgen. Anschließend vollständig trocknen lassen.

## 4 SCHLEIFEN

Je nach Oberflächenanforderung (z.B. Q3-Q4) können zusätzliche Spachtelungen erforderlich sein. Dazu ist die vorgespachtelte Fläche zu schleifen, zu entstauben und zusätzlich zu überspachteln. Die Auswahl des Schleifpapiers erfolgt in Abhängigkeit der Anforderung und der verwendeten Spachtelmasse. Die Oberfläche der Komposit- und der papierkaschierten Komposit-Profile wird durch das Schleifen nicht angeraut und fußelt nicht wie bei herkömmlichen papierkaschierten Profilen.

## 5 SCHLUSSSPACHELUNG

Die geschliffene und entstaubte Fläche mit gleicher Spachtelmasse überziehen und nach vollständiger Trocknung abschleifen. Je nach Anforderung und nach Spachtelergebnis muss dieser Vorgang wiederholt werden.



### PROTEKTOR TIPP

**Materialaufleger Mud-Pro MP 2** für eine noch effizientere und kostensparendere Verarbeitung! Ermöglicht einen gleichmäßigen Materialauftrag direkt auf das Profil.

- ▶ Einfache Handhabung
- ▶ Für effizientere Verarbeitung
- ▶ Zwei Eimer inkl. Aufsatz
- ▶ Solide und langlebige Edelstahlkonstruktion









## PARTNER MIT KOMPETENZ

### VERTRIEBSGEBIETE

#### REGION NORD

fon +49 [0] 7225.9 77.1 20

fax +49 [0] 7225.9 77.3 31

#### REGION SÜD

fon +49 [0] 7225.9 77.1 50

fax +49 [0] 7225.9 77.3 33

### AUSLIEFERUNGSLÄGER

#### PROTEKTORWERK

Florenz Maisch GmbH & Co. KG  
Viktoriastr. 58, D-76571 Gaggenau

fon +49 [0] 72 25.9 77.0

fax +49 [0] 72 25.9 77.1 11

#### PROTEKTORWERK

Fachbereich Dachentwässerung  
Zusestraße 1

D-25524 Itzehoe/Holstein

fon +49 [0] 48 21.8 04 07.0

fax +49 [0] 48 21.8 04 07.77

#### PROTEKTORWERK

Merowingerstr. 15  
D-85551 Kirchheim/bei München

fon +49 [0] 89.31 88 04.20

fax +49 [0] 89.31 88 04.22

#### WILLEMSSEN GMBH

#### WERKSVERTRETUNGEN

Konrad-Adenauer-Ring 4  
D-47167 Duisburg-Neumühl

fon +49 [0] 2 03.9 95 76.0

fax +49 [0] 2 03.9 95 76.90

#### PROTEKTORWERK

Eintrachtstraße 10  
D-15831 Blankenfeld-Mahlow

fon +49 [0] 33 42.39 69.20

fax +49 [0] 33 42.39 69.21

#### PROTEKTORWERK

An der Gösel 9  
D-04579 Espenhain/OT Pötzschau

fon +49 [0] 3 43 47.8 04.20

fax +49 [0] 3 43 47.8 04.25

### SCHWEIZ

#### Protektor Profil GmbH

Riedthofstraße 184  
CH-8105 Regensdorf

fon +41 [0] 44 843 14 14

fax +41 [0] 44 843 14 24

info@protektor.ch

### ÖSTERREICH

#### PROTEKTOR Bauprofile GmbH

Hirschstettnerstr. 19/Bauteil IS/  
Zimmer 318

A-1220 Wien

fon +43 [0] 1 | 25 94 50 00

fax +43 [0] 1 | 25 94 50 0 19

office@protektor.at

#### PROTEKTORWERK

Florenz Maisch GmbH & Co. KG

Postfach 1420, D-76554 Gaggenau  
Viktoriastr. 58, D-76571 Gaggenau

fon +49 [0] 72 25.9 77.0

fax +49 [0] 72 25.9 77.1 11

info@protektor.com  
www.protektor.com