

Halbrundrinne >



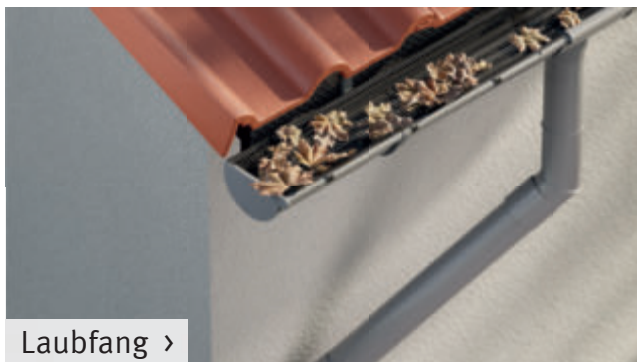
Kastenrinne >



Carportrinne >



Fallrohr >



Laubfang >



Dachbleche >



Werkzeug >



Jetzt scannen
Und direkt zum gewünschten Produkt »



FASSADEN-/LÜFTUNGSPROFILE

PROTEKTOR Fassaden- und Lüftungsprofile stehen für Design und Qualität die erkennbar ist und in Deutschland hergestellt wird.

ALLGEMEINE HINWEISE ZUR MONTAGE VON FASSADEN-/LÜFTUNGSPROFILE

Bei der Auswahl und Montage der Fassaden- und Lüftungsprofile sind die Vorgaben der Platten- bzw. Unterkonstruktionshersteller sowie alle Anforderungen, geltende Normen und Richtlinien zu beachten und einzuhalten.

Wie alle Produkte, Materialien und Baustoffe am Bauwerk sind auch Fassaden- und Lüftungsprofile der Wärmeausdehnung ausgesetzt. Nach DIN 18516-1 sind Grenztemperaturen von -20 °C und +80 °C zu berücksichtigen.

Des Weiteren ist die Einbautemperatur zu berücksichtigen; entsprechende Abstände bei den Profilstößen sind zu beachten. Die Fassadenprofile dürfen – wie die meisten Komponenten der vorgehängten hinterlüfteten Fassade – keinen Zwängungen ausgesetzt werden. Eine Längenänderung der Profile muss gewährleistet sein.

Beispiel: Bei einer Temperaturdifferenz von 50 °K beträgt die Längenänderung von Hart-PVC-Profilen ca. 3,8 mm je Meter.

Bei Alu-Profilen beträgt die Längenausdehnung bei gleicher Temperaturdifferenz ca. 1,2 mm je Meter.

In der Regel sind die Fassadenprofile auf Plattenlänge bzw. -breite gekürzt zu montieren; die Stockwerkshöhe sollte idealerweise nicht überschritten werden.

Überlappungen der Profile sind zu verhindern. Dies kann durch konstruktive Maßnahmen wie durch Ausklinken oder auf Gehehrung geschnittene Profile gelöst werden.

Bitte beachten Sie bei den jeweiligen Anwendungen der Profile die Hinweise. Die nachfolgenden Details zeigen Beispiele. **Alle PROTEKTOR Fassaden- und Lüftungsprofile sind druck- und spannungsfrei zu montieren.**

Physikalische und thermische Eigenschaften von Aluminiumprofilen			
Eigenschaften	Einheit	Prüfmethode	Werte
Längenausdehnungskoeffizient	K ⁻¹ /m	Leitz-Dilatometer	24 x 10 ⁻⁶

Physikalische und thermische Eigenschaften von Kunststoffprofilen aus hochschlagzähem Hart-PVC			
Eigenschaften	Einheit	Prüfmethode	Werte
Zugfestigkeit	N/mm ²	DIN 53455	48
Dehnung	%	DIN 53455	35
Schlagzähigkeit	KJ/m ²	DIN 53453	
bei +21 °C	KJ/m ²	(Normalkleinstab)	ohne Bruch
bei 0 °C	KJ/m ²	(Normalkleinstab)	ohne Bruch
bei -20 °C	KJ/m ²	(Normalkleinstab)	ohne Bruch
Kerbschlagzähigkeit bei +21 °C	KJ/m ²	DIN 53448	36,0
Kerbschlagzähigkeit bei 0 °C	KJ/m ²	DIN 53448	7,5
Kugeldruckhärte nach 10 und 60 Sec	N/mm ²	DIN 53456	102,7/93,7
Dichte	g/cm ³	DIN 53479	1.48
Zug-E-Modul	N/mm ²	DIN 53457	2.500
Wasseraufnahme nach 96 Stunden	%	DIN 53495	≤ 0,06
Formbeständigkeit Vicat B	°C	DIN 53460	80
Längenausdehnungskoeffizient	K ⁻¹ /m	Leitz-Dilatometer	76 x 10 ⁻⁶

WERKSTOFFE, FARBEN

PROTEKTOR Fassaden- und Lüftungsprofile aus Aluminium und PVC werden gemäß den jeweils erforderlichen Normen hergestellt. EPDM steht für Ethylen Propylen Dien Monomer und ist ein synthetisch hergestellter Kautschuk mit besten Eigenschaften. Alle PROTEKTOR-Fassaden- und Lüftungsprofile aus Kunststoff werden ohne Bleistabilisator produziert

PROTEKTOR-Fassaden- und Lüftungsprofile aus PVC werden u. a. in den nachfolgenden Standardfarben produziert (aus drucktechnischen Gründen können die abgebildeten Farbtöne vom Original abweichen).

ähnlich RAL 9010	ähnlich RAL 8014
weiß 10	braun 47
ähnlich RAL 8004	ähnlich RAL 9011
ziegelrot 33	schwarz 90

LICHT- UND WETTERECHTHEIT, BRANDVERHALTEN

Unsere PROTEKTOR-Hart-PVC-Profile erreichen die höchstmögliche Lichtechtheitsstufe 8 der Wollskala. Die von uns, gemeinsam mit unserem Vorlieferanten erarbeitete Rezeptur, verbietet uns den Einsatz von Abfall und Regenerat. Die PVC-Profile können jedoch bei starker UV-Belastung farblich verblassen. Dies stellt kein Reklamationsgrund dar. Die technische Funktion der Profile bleibt vollständig erhalten. Für die technische Funktionsfähigkeit der Fassadenprofile bieten wir entsprechend unseren allgemeinen Verkaufsbedingungen (§ 6) 5 Jahre Gewährleistung. Das weichmacherfreie Polyvinylchlorid (PVC-U), Hart-PVC, gemäß DIN 19531 ist in der DIN 4102 Teil 4 der Baustoffklasse B1 – schwer entflammbar – zugeordnet.

Für eventuelle Druckfehler und sonstige Änderungen übernehmen wir keine Haftung. Technische Änderungen vorbehalten! Frühere Kataloge verlieren hiermit ihre Gültigkeit.

HALBRUNDRINNE

NENNWEITE (NW) 100 / 8-TEILIG

Art.-Nr.	Werkstoff	Farbe	Länge (cm)	Verpackung
----------	-----------	-------	------------	------------

Dachrinne halbrund

Halbrundrinne NW 100 / 8-teilig aus UV-beständigem und schlagzähem PVC.

Bemerkung:
Bodenbreite: 125 mm
Wulsthöhe: 65 mm
Falzhöhe: 75 mm

84501	PVC-U	BA weiß	200	5 STB
84500	PVC-U	BA weiß	400	5 STB
82000	PVC-U	BB grau	200	5 STB
81000	PVC-U	BB grau	400	5 STB
83601	PVC-U	BD braun	200	5 STB
83600	PVC-U	BD braun	400	5 STB
86101	PVC-U	BC dunkelbraun	200	5 STB
86100	PVC-U	BC dunkelbraun	400	5 STB
88601	PVC-U	91 anthrazit	200	5 STB
88600	PVC-U	91 anthrazit	400	5 STB



Rinnen-Verbindungsstück zum Klemmen

Rinnen-Verbindungsstück zum Klemmen aus UV-beständigem und schlagzähem PVC als Verbinder und Dehnungsausgleich für Halbrundrinnen NW 100 / 8-teilig.

Bemerkung:
Mit Verlegetemperatur-Skala!
Verarbeitungshinweis:
Nur aufklipsen, nicht einschieben!



84520	PVC-U	BA weiß	19	10 ST
81020	PVC-U	BB grau	19	10 ST
83620	PVC-U	BD braun	19	10 ST
86120	PVC-U	BC dunkelbraun	19	10 ST
88603	PVC-U	91 anthrazit	19	10 ST



Rinnen-Endstück links zum Klemmen

Rinnen-Endstück zum Klemmen aus UV-beständigem und schlagzähem PVC für den linken Abschluss einer Halbrundrinne NW 100 / 8-teilig.

Bemerkung:
Linker Abschluss.

84513	PVC-U	BA weiß	4	5 ST
82013	PVC-U	BB grau	4	5 ST
83713	PVC-U	BD braun	4	5 ST
86113	PVC-U	BC dunkelbraun	4	5 ST



HALBRUNDRINNE

NENNWEITE (NW) 100 / 8-TEILIG

Art.-Nr.	Werkstoff	Farbe	Länge (cm)	Verpackung
----------	-----------	-------	------------	------------

Rinnen-Endstück rechts zum Klemmen

Rinnen-Endstück zum Klemmen aus UV-beständigem und schlagzähem PVC für den rechten Abschluss einer Halbrundrinne NW 100 / 8-teilig.

Bemerkung:
Rechter Abschluss.

84514	PVC-U	BA weiß	4	5 ST
82014	PVC-U	BB grau	4	5 ST
83714	PVC-U	BD braun	4	5 ST
86114	PVC-U	BC dunkelbraun	4	5 ST
88604	PVC-U	91 anthrazit	4	5 ST



Ablaufstutzen zum Klemmen

Ablaufstutzen zum Klemmen aus UV-beständigem und schlagzähem PVC für Halbrundrinnen NW 100 / 8-teilig auf Fallrohr DN 75.

84517	PVC-U	BA weiß	19	5 ST
82017	PVC-U	BB grau	19	5 ST
83617	PVC-U	BD braun	19	5 ST
86117	PVC-U	BC dunkelbraun	19	5 ST
88607	PVC-U	91 anthrazit	19	5 ST



Rinnenwinkel 90° außen zum Klemmen

Rinnenwinkel 90° für Außenecken zum Klemmen aus UV-beständigem und schlagzähem PVC für Halbrundrinnen NW 100 / 8-teilig.

84511	PVC-U	BA weiß	19	20 ST
81011	PVC-U	BB grau	19	20 ST
86111	PVC-U	BC dunkelbraun	19	20 ST



Rinnenwinkel 90° innen zum Klemmen

Rinnenwinkel 90° für Innenecken zum Klemmen aus UV-beständigem und schlagzähem PVC für Halbrundrinnen NW 100 / 8-teilig.

84512	PVC-U	BA weiß	18	20 ST
81012	PVC-U	BB grau	18	20 ST
83612	PVC-U	BD braun	18	20 ST
86112	PVC-U	BC dunkelbraun	18	20 ST



Rinnenhalter verzinkt

Rinnenhalter feuerverzinkt für Halbrundrinnen NW 100 / 8-teilig.

Verarbeitungshinweis:
Passende Rinnenhalter-Biegezange Nr. 81255.
Länge ab Feder: 40.000 cm

82012	Stahl, verzinkt		40	20 ST
-------	-----------------	--	----	-------



ABVERKAUF

HALBRUNDRINNE

NENNWEITE (NW) 100 / 8-TEILIG

Art.-Nr.	Werkstoff	Farbe	Länge (cm)	Verpackung
----------	-----------	-------	------------	------------

Rinnenhalter verzinkt/beschichtet

Rinnenhalter feuerverzinkt mit Kunststoffbeschichtung für Halbrundrinnen NW 100 / 8-teilig.

Verarbeitungshinweis:
Passende Rinnenhalter-Biegezange Nr. 81255.
Länge ab Feder: 40.000 cm

84502	Stahl, verzinkt	BA weiß	40	20 ST
81002	Stahl, verzinkt	BB grau	40	20 ST
83602	Stahl, verzinkt	BD braun	40	20 ST
86102	Stahl, verzinkt	BC dunkelbraun	40	20 ST
88608	Stahl, verzinkt	91 anthrazit	40	20 ST



Stirnbrett-Rinnenhalter

Stirnbrett-Rinnenhalter aus UV-beständigem und schlagzähem PVC für Halbrundrinnen NW 100 / 8-teilig.

84503	PVC-U	BA weiß	14	20 ST
81008	PVC-U	BB grau	14	20 ST
83608	PVC-U	BD braun	14	20 ST
86108	PVC-U	BC dunkelbraun	14	20 ST



Stirnbrett-Rinnenhalter justierbar 9 - 30°

Stirnbrett-Rinnenhalter aus UV-beständigem und schlagzähem PVC justierbar von 9° bis 30° für Halbrundrinnen NW 100 / 8-teilig.

Bemerkung:
Justierbar von 9 - 30°.

84439	PVC-U	BA weiß	14	20 ST
81039	PVC-U	BB grau	14	20 ST
83639	PVC-U	BD braun	14	20 ST
86139	PVC-U	BC dunkelbraun	14	20 ST
88606	PVC-U	91 anthrazit	14	20 ST

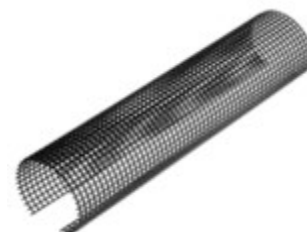


Laubfanggitter NW 100 + NW 125

Laubfanggitter aus UV-beständigem und schlagzähem PE für Halbrundrinnen NW 100 / 8-teilig und NW 125 / 7-teilig.

Bemerkung:
Bei reinen Metalldächern keine Laubfanggitter aus Kunststoff verwenden, da Hitzeentwicklung bei permanenter Sonnenbestrahlung entstehen kann.

85518	PE	90 schwarz	200, 300	10 STB
-------	----	------------	----------	--------



Laubfanggitter NW 100 + NW 125

Laubfanggitter auf der Rolle aus UV-beständigem und schlagzähem PE für Halbrundrinnen NW 100 / 8-teilig und NW 125 / 7-teilig.

Bemerkung:
Bei reinen Metalldächern keine Laubfanggitter aus Kunststoff verwenden, da Hitzeentwicklung bei permanenter Sonnenbestrahlung entstehen kann.

NEU 85520	PE	90 schwarz	300	1 ROL
------------------	----	------------	-----	-------



HALBRUNDRINNE

NENNWEITE (NW) 100 / 8-TEILIG

Art.-Nr.	Werkstoff	Farbe	Länge (cm)	Verpackung
----------	-----------	-------	------------	------------

Rinnenraupe

Rinnenraupe für einen freien Wasserlauf aus verzinktem Drahtkern und PE-Borsten für Halbrundrinnen NW 100 / 8-teilig und NW 125 / 7-teilig.

Bemerkung:
Nicht geeignet für Kupferrinnen.



85562		90 schwarz	120	28 ST
-------	--	------------	-----	-------

Laubfangstreifen

Laubfangstreifen aus UV-beständigem und schlagzähem PP für Halbrundrinnen NW 100 / 8-teilig bis NW 150 / 6-teilig.

Bemerkung:
Bei reinen Metalldächern keine Laubfangstreifen aus Kunststoff verwenden, da Hitzeentwicklung bei permanenter Sonnenbestrahlung entstehen kann.



85558	PP	90 schwarz	100	30 STB
85559	PP	BB grau	100	30 STB
85560	PP	BD braun	100	30 STB

HALBRUNDRINNE

NENNWEITE (NW) 125 / 7-TEILIG

Art.-Nr.	Werkstoff	Farbe	Länge (cm)	Verpackung
----------	-----------	-------	------------	------------

Dachrinne halbrund

Halbrundrinne NW 125 / 7-teilig aus UV-beständigem und schlagzähem PVC.

Bemerkung:
Bodenbreite: 142 mm
Wulsthöhe: 74 mm
Falzhöhe: 84 mm

84201	PVC-U	BA weiß	200	5 STB
84200	PVC-U	BA weiß	400	5 STB
82200	PVC-U	BB grau	200	5 STB
81200	PVC-U	BB grau	400	5 STB
83001	PVC-U	BD braun	200	5 STB
83000	PVC-U	BD braun	400	5 STB
86201	PVC-U	BC dunkelbraun	200	5 STB
86200	PVC-U	BC dunkelbraun	400	5 STB



Rinnen-Verbindungsstück zum Klemmen

Rinnen-Verbindungsstück zum Klemmen aus UV-beständigem und schlagzähem PVC als Verbinder und Dehnungsausgleich für Halbrundrinnen NW 125 / 7-teilig.

Bemerkung:
Mit Verlegetemperatur-Skala!
Verarbeitungshinweis:
Nur aufklipsen, nicht einschieben!



84220	PVC-U	BA weiß	25	10 ST
81220	PVC-U	BB grau	25	10 ST
83020	PVC-U	BD braun	25	10 ST
86220	PVC-U	BC dunkelbraun	25	10 ST



Rinnen-Endstück links zum Klemmen

Rinnen-Endstück zum Klemmen aus UV-beständigem und schlagzähem PVC für den linken Abschluss einer Halbrundrinne NW 125 / 7-teilig.

Bemerkung:
Linker Abschluss.

84313	PVC-U	BA weiß	4	5 ST
82213	PVC-U	BB grau	4	5 ST
83213	PVC-U	BD braun	4	5 ST
86213	PVC-U	BC dunkelbraun	4	5 ST



Rinnen-Endstück rechts zum Klemmen

Rinnen-Endstück zum Klemmen aus UV-beständigem und schlagzähem PVC für den rechten Abschluss einer Halbrundrinne NW 125 / 7-teilig.

Bemerkung:
Rechter Abschluss.

84314	PVC-U	BA weiß	4	5 ST
82214	PVC-U	BB grau	4	5 ST
83214	PVC-U	BD braun	4	5 ST
86214	PVC-U	BC dunkelbraun	4	5 ST



HALBRUNDRINNE

NENNWEITE (NW) 125 / 7-TEILIG

Art.-Nr.	Werkstoff	Farbe	Länge (cm)	Verpackung
----------	-----------	-------	------------	------------

Ablaufstutzen zum Klemmen

Ablaufstutzen zum Klemmen
aus UV-beständigem und schlagzähem PVC
für Halbrundrinnen NW 125 / 7-teilig
auf Fallrohr DN 75.

84017	PVC-U	BA weiß	23	5 ST
82417	PVC-U	BB grau	23	5 ST
83227	PVC-U	BD braun	23	5 ST
86617	PVC-U	BC dunkelbraun	23	5 ST



Ablaufstutzen zum Klemmen

Ablaufstutzen zum Klemmen aus
UV-beständigem und schlagzähem PVC
für Halbrundrinnen NW 125 / 7-teilig
auf Fallrohr DN 85.

82217	PVC-U	BB grau	21	5 ST
83017	PVC-U	BD braun	21	5 ST



Ablaufstutzen zum Klemmen

Ablaufstutzen zum Klemmen
aus UV-beständigem und schlagzähem PVC
für Halbrundrinnen NW 125 / 7-teilig
auf Fallrohr DN 100.

84417	PVC-U	BA weiß	23	5 ST
82317	PVC-U	BB grau	23	5 ST
83817	PVC-U	BD braun	23	5 ST
86217	PVC-U	BC dunkelbraun	23	5 ST



Rinnenwinkel 90° außen zum Klemmen

Rinnenwinkel 90° für Außenecken zum Klemmen
aus UV-beständigem und schlagzähem PVC
für Halbrundrinnen NW 125 / 7-teilig.

84211	PVC-U	BA weiß	22	16 ST
81211	PVC-U	BB grau	22	16 ST
83011	PVC-U	BD braun	22	16 ST
86211	PVC-U	BC dunkelbraun	22	16 ST



Rinnenwinkel 90° innen zum Klemmen

Rinnenwinkel 90° für Innenecken zum Klemmen
aus UV-beständigem und schlagzähem PVC
für Halbrundrinnen NW 125 / 7-teilig.

84212	PVC-U	BA weiß	20	16 ST
81212	PVC-U	BB grau	20	16 ST
83012	PVC-U	BD braun	20	16 ST
86212	PVC-U	BC dunkelbraun	20	16 ST



HALBRUNDRINNE

NENNWEITE (NW) 125 / 7-TEILIG

Art.-Nr.	Werkstoff	Farbe	Länge (cm)	Verpackung
----------	-----------	-------	------------	------------

Rinnenhalter verzinkt

Rinnenhalter feuerverzinkt
für Halbrundrinnen NW 125 / 7-teilig.

Verarbeitungshinweis:
Passende Rinnenhalter-Biegezange Nr. 81255.
Länge ab Feder: 44.000 cm



82212	Stahl, verzinkt		44	20 ST
-------	-----------------	--	----	-------

Rinnenhalter verzinkt/beschichtet

Rinnenhalter feuerverzinkt
mit Kunststoffbeschichtung
für Halbrundrinnen NW 125 / 7-teilig.

Verarbeitungshinweis:
Passende Rinnenhalter-Biegezange Nr. 81255.
Länge ab Feder: 44.000 cm



84202	Stahl, verzinkt	BA weiß	44	20 ST
81202	Stahl, verzinkt	BB grau	44	20 ST
83002	Stahl, verzinkt	BD braun	44	20 ST
86202	Stahl, verzinkt	BC dunkelbraun	44	20 ST

Stirnbrett-Rinnenhalter

Stirnbrett-Rinnenhalter
aus UV-beständigem und schlagzähem PVC
für Halbrundrinnen NW 125 / 7-teilig.



84209	PVC-U	BA weiß	16	20 ST
81209	PVC-U	BB grau	16	20 ST
83009	PVC-U	BD braun	16	20 ST
86208	PVC-U	BC dunkelbraun	16	20 ST

Stirnbrett-Rinnenhalter justierbar 9 - 30°

Stirnbrett-Rinnenhalter
aus UV-beständigem und schlagzähem PVC
justierbar von 9° bis 30°
für Halbrundrinnen NW 125 / 7-teilig.

Bemerkung:
Justierbar von 9 - 30°.

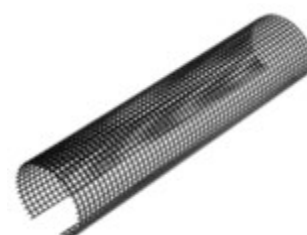


84239	PVC-U	BA weiß	16	20 ST
81239	PVC-U	BB grau	16	20 ST
83039	PVC-U	BD braun	16	20 ST
86239	PVC-U	BC dunkelbraun	16	20 ST

Laubfanggitter NW 100 + NW 125

Laubfanggitter
aus UV-beständigem und schlagzähem PE
für Halbrundrinnen NW 100 / 8-teilig
und NW 125 / 7-teilig.

Bemerkung:
Bei reinen Metalldächern keine Laubfanggitter aus Kunststoff verwenden, da Hitzeentwicklung bei permanenter Sonnenbestrahlung entstehen kann.



85518	PE	90 schwarz	200, 300	10 STB
-------	----	------------	----------	--------

HALBRUNDRINNE

NENNWEITE (NW) 125 / 7-TEILIG

Art.-Nr.	Werkstoff	Farbe	Länge (cm)	Verpackung
----------	-----------	-------	------------	------------

Laubfanggitter NW 100 + NW 125

Laubfanggitter auf der Rolle aus UV-beständigem und schlagzähem PE für Halbrundrinnen NW 100 / 8-teilig und NW 125 / 7-teilig.

Bemerkung:

Bei reinen Metalldächern keine Laubfanggitter aus Kunststoff verwenden, da Hitzeentwicklung bei permanenter Sonnenbestrahlung entstehen kann.



NEU	85520	PE	90 schwarz	300	1 ROL
------------	--------------	----	------------	-----	-------

Laubfangstreifen

Laubfangstreifen aus UV-beständigem und schlagzähem PP für Halbrundrinnen NW 100 / 8-teilig bis NW 150 / 6-teilig.

Bemerkung:

Bei reinen Metalldächern keine Laubfangstreifen aus Kunststoff verwenden, da Hitzeentwicklung bei permanenter Sonnenbestrahlung entstehen kann.



85558	PP	90 schwarz	100	30 STB
85559	PP	BB grau	100	30 STB
85560	PP	BD braun	100	30 STB

Rinnenraupe

Rinnenraupe für einen freien Wasserlauf aus verzinktem Drahtkern und PE-Borsten für Halbrundrinnen NW 100 / 8-teilig und NW 125 / 7-teilig.

Bemerkung:

Nicht geeignet für Kupferrinnen.



85562		90 schwarz	120	28 ST
--------------	--	------------	-----	-------

HALBRUNDRINNE

NENNWEITE (NW) 150 / 6-TEILIG

Art.-Nr.	Werkstoff	Farbe	Länge (cm)	Verpackung
----------	-----------	-------	------------	------------

Dachrinne halbrund

Halbrundrinne NW 150 / 6-teilig aus UV-beständigem und schlagzähem PVC.

Bemerkung:
Bodenbreite: 168 mm
Wulsthöhe: 88 mm
Falzhöhe: 100 mm

84601	PVC-U	BA weiß	200	4 STB
84600	PVC-U	BA weiß	400	4 STB
82500	PVC-U	BB grau	200	4 STB
81500	PVC-U	BB grau	400	4 STB
83101	PVC-U	BD braun	200	4 STB
83100	PVC-U	BD braun	400	4 STB
86301	PVC-U	BC dunkelbraun	200	4 STB
86300	PVC-U	BC dunkelbraun	400	4 STB



Rinnen-Verbindungsstück zum Klemmen

Rinnen-Verbindungsstück zum Klemmen aus UV-beständigem und schlagzähem PVC als Verbinder und Dehnungsausgleich für Halbrundrinnen NW 150 / 6-teilig.

Bemerkung:
Mit Verlegetemperatur-Skala!
Verarbeitungshinweis:
Nur Aufklipsen, nicht einschieben!



84620	PVC-U	BA weiß	25	10 ST
81520	PVC-U	BB grau	25	10 ST
83120	PVC-U	BD braun	25	10 ST
86320	PVC-U	BC dunkelbraun	25	10 ST



Rinnen-Endstück links zum Klemmen

Rinnen-Endstück zum Klemmen aus UV-beständigem und schlagzähem PVC für den linken Abschluss einer Halbrundrinne NW 150 / 6-teilig.

Bemerkung:
Linker Abschluss.

84713	PVC-U	BA weiß	4	5 ST
82513	PVC-U	BB grau	4	5 ST
83313	PVC-U	BD braun	4	5 ST
86313	PVC-U	BC dunkelbraun	4	5 ST



Rinnen-Endstück rechts zum Klemmen

Rinnen-Endstück zum Klemmen aus UV-beständigem und schlagzähem PVC für den rechten Abschluss einer Halbrundrinne NW 150 / 6-teilig.

Bemerkung:
Rechter Abschluss.

84714	PVC-U	BA weiß	4	5 ST
82514	PVC-U	BB grau	4	5 ST
83314	PVC-U	BD braun	4	5 ST
86314	PVC-U	BC dunkelbraun	4	5 ST



HALBRUNDRINNE

NENNWEITE (NW) 150 / 6-TEILIG



Art.-Nr.	Werkstoff	Farbe	Länge (cm)	Verpackung
----------	-----------	-------	------------	------------

Ablaufstutzen zum Klemmen

Ablaufstutzen zum Klemmen
aus UV-beständigem und schlagzähem PVC
für Halbrundrinnen NW 150 / 6-teilig
auf Fallrohr DN 100.

84717	PVC-U	BA weiß	23	5 ST
82517	PVC-U	BB grau	23	5 ST
83117	PVC-U	BD braun	23	5 ST
86317	PVC-U	BC dunkelbraun	23	5 ST



Rinnenwinkel 90° außen zum Klemmen

Rinnenwinkel 90° für Außenecken zum Klemmen
aus UV-beständigem und schlagzähem PVC
für Halbrundrinnen NW 150 / 6-teilig.

84611	PVC-U	BA weiß	24	10 ST
81511	PVC-U	BB grau	24	10 ST
83111	PVC-U	BD braun	24	10 ST
86311	PVC-U	BC dunkelbraun	24	10 ST



Rinnenwinkel 90° innen zum Klemmen

Rinnenwinkel 90° für Innenecken zum Klemmen
aus UV-beständigem und schlagzähem PVC
für Halbrundrinnen NW 150 / 6-teilig.

84612	PVC-U	BA weiß	22	10 ST
81512	PVC-U	BB grau	22	10 ST
83112	PVC-U	BD braun	22	10 ST
86312	PVC-U	BC dunkelbraun	22	10 ST



Rinnenhalter verzinkt

Rinnenhalter feuerverzinkt
für Halbrundrinnen NW 150 / 6-teilig.

Verarbeitungshinweis:
Passende Rinnenhalter-Biegezange Nr. 81255.
Länge ab Feder: 48.000 cm

82512	Stahl, verzinkt		48	20 ST
-------	-----------------	--	----	-------



Rinnenhalter verzinkt/beschichtet

Rinnenhalter feuerverzinkt
mit Kunststoffbeschichtung
für Halbrundrinnen NW 150 / 6-teilig.

Verarbeitungshinweis:
Passende Rinnenhalter-Biegezange Nr. 81255.
Länge ab Feder: 48.000 cm

84602	Stahl, verzinkt	BA weiß	48	20 ST
81502	Stahl, verzinkt	BB grau	48	20 ST
83102	Stahl, verzinkt	BD braun	48	20 ST
86302	Stahl, verzinkt	BC dunkelbraun	48	20 ST



HALBRUNDRINNE

NENNWEITE (NW) 150 / 6-TEILIG

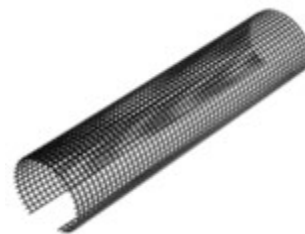
Art.-Nr.	Werkstoff	Farbe	Länge (cm)	Verpackung
----------	-----------	-------	------------	------------

Laubfanggitter NW 150 + NW 180

Laubfanggitter aus UV-beständigem und schlagzähem PE für Halbrundrinnen NW 150 / 6-teilig und NW 180 / 5-teilig.

Bemerkung:

Bei reinen Metalldächern keine Laubfanggitter aus Kunststoff verwenden, da Hitzeentwicklung bei permanenter Sonnenbestrahlung entstehen kann.



85519	PE	90 schwarz	200, 300	10 STB
-------	----	------------	----------	--------

Laubfangstreifen

Laubfangstreifen aus UV-beständigem und schlagzähem PP für Halbrundrinnen NW 100 / 8-teilig bis NW 150 / 6-teilig.

Bemerkung:

Bei reinen Metalldächern keine Laubfangstreifen aus Kunststoff verwenden, da Hitzeentwicklung bei permanenter Sonnenbestrahlung entstehen kann.



85558	PP	90 schwarz	100	30 STB
85559	PP	BB grau	100	30 STB
85560	PP	BD braun	100	30 STB

HALBRUNDRINNE

NENNWEITE (NW) 180 / 5-TEILIG



Art.-Nr.	Werkstoff	Farbe	Länge (cm)	Verpackung
----------	-----------	-------	------------	------------

Dachrinne halbrund

Halbrundrinne NW 180 / 5-teilig
aus UV-beständigem und schlagzähem PVC.

Bemerkung:
Bodenbreite: 202 mm
Wulsthöhe: 107 mm
Falzhöhe: 120 mm



81800	PVC-U	BB grau	400	3 STB
-------	-------	---------	-----	-------

Rinnen-Verbindungsstück zum Klemmen

Rinnen-Verbindungsstück zum Klemmen
aus UV-beständigem und schlagzähem PVC
als Verbinder und Dehnungsausgleich
für Halbrundrinnen NW 180 / 5-teilig.

Bemerkung:
Mit Verlegetemperatur-Skala!
Verarbeitungshinweis:
Nur Aufklipsen, nicht einschieben!



81820	PVC-U	BB grau	25	14 ST
-------	-------	---------	----	-------

Rinnen-Endstück links zum Kleben

Rinnen-Endstück zum Kleben
aus UV-beständigem und schlagzähem PVC
für den linken Abschluss einer
Halbrundrinne NW 180 / 5-teilig.

Bemerkung:
Linker Abschluss.
Verarbeitungshinweis:
Für dieses Rinnenendstück ist der
Spezialkleber Nr. 81250 zu verwenden.



81813	PVC-U	BB grau	2	5 ST
-------	-------	---------	---	------

Rinnen-Endstück rechts zum Kleben

Rinnen-Endstück zum Kleben
aus UV-beständigem und schlagzähem PVC
für den rechten Abschluss einer
Halbrundrinne NW 180 / 5-teilig.

Bemerkung:
Rechter Abschluss.
Verarbeitungshinweis:
Für dieses Rinnenendstück ist der
Spezialkleber Nr. 81250 zu verwenden.



81814	PVC-U	BB grau	2	5 ST
-------	-------	---------	---	------

HALBRUNDRINNE

NENNWEITE (NW) 180 / 5-TEILIG

Art.-Nr.	Werkstoff	Farbe	Länge (cm)	Verpackung
----------	-----------	-------	------------	------------

Ablaufstutzen zum Klemmen

Ablaufstutzen zum Klemmen
aus UV-beständigem und schlagzähem PVC
für Halbrundrinnen NW 180 / 5-teilig
auf Fallrohr DN 125.



82817	PVC-U	BB grau	24	5 ST
-------	-------	---------	----	------

Rinnenwinkel 90° außen

Rinnenwinkel 90° für Außenecken
aus UV-beständigem und schlagzähem PVC
für Halbrundrinnen NW 180 / 5-teilig.

Verarbeitungshinweis:
Für die Montage werden zwei Rinnen-
Verbindungsstücke zum Klemmen benötigt.



81811	PVC-U	BB grau	44	8 ST
-------	-------	---------	----	------

Rinnenwinkel 90° innen

Rinnenwinkel 90° für Innenecken
aus UV-beständigem und schlagzähem PVC
für Halbrundrinnen NW 180 / 5-teilig.

Verarbeitungshinweis:
Für die Montage werden zwei Rinnen-
Verbindungsstücke zum Klemmen benötigt.



81812	PVC-U	BB grau	37	8 ST
-------	-------	---------	----	------

Rinnenhalter verzinkt

Rinnenhalter feuerverzinkt
für Halbrundrinnen NW 180 / 5-teilig.

Verarbeitungshinweis:
Passende Rinnenhalter-Biegezange Nr. 81255.
Länge ab Feder: 52.000 cm



82812	Stahl, verzinkt		52	20 ST
-------	-----------------	--	----	-------

Rinnenhalter verzinkt/beschichtet

Rinnenhalter feuerverzinkt
mit Kunststoffbeschichtung
für Halbrundrinnen NW 180 / 5-teilig.

Verarbeitungshinweis:
Passende Rinnenhalter-Biegezange Nr. 81255.
Länge ab Feder: 55.000 cm



81802	Stahl, verzinkt	BB grau	55	20 ST
-------	-----------------	---------	----	-------

HALBRUNDRINNE

NENNWEITE (NW) 180 / 5-TEILIG

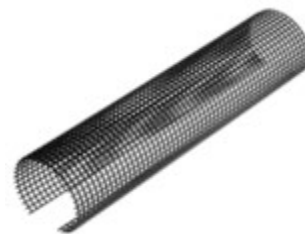
Art.-Nr.	Werkstoff	Farbe	Länge (cm)	Verpackung
----------	-----------	-------	------------	------------

Laubfanggitter NW 150 + NW 180

Laubfanggitter aus UV-beständigem und schlagzähem PE für Halbrundrinnen NW 150 / 6-teilig und NW 180 / 5-teilig.

Bemerkung:

Bei reinen Metalldächern keine Laubfanggitter aus Kunststoff verwenden, da Hitzeentwicklung bei permanenter Sonnenbestrahlung entstehen kann.



85519	PE	90 schwarz	200, 300	10 STB
-------	----	------------	----------	--------

KASTENRINNE

NENNWEITE (NW) 68 / 10-TEILIG

Art.-Nr.	Werkstoff	Farbe	Länge (cm)	Verpackung
----------	-----------	-------	------------	------------

Kastenrinne

Kastenrinne NW 68 / 10-teilig
aus UV-beständigem und schlagzähem PVC.

Bemerkung:

Bodenbreite: 68 mm
Wulsthöhe: 50 mm
Falzhöhe: 55 mm

Verarbeitungshinweis:

Für sämtliche Kastenrinnenteile ist der Spezialkleber Nr. 81250 zu verwenden.

84101	PVC-U	BA weiß	200	8 STB
84100	PVC-U	BA weiß	300	8 STB
81101	PVC-U	BB grau	200	8 STB
81100	PVC-U	BB grau	300	8 STB
83501	PVC-U	BD braun	200	8 STB
83500	PVC-U	BD braun	300	8 STB
86501	PVC-U	BC dunkelbraun	200	8 STB
86500	PVC-U	BC dunkelbraun	300	8 STB



Kastenrinnen-Endstück links

Rinnen-Endstück zum Kleben
aus UV-beständigem und schlagzähem PVC
für den linken Abschluss einer
Kastenrinne NW 68 / 10-teilig.

Bemerkung:

Linker Abschluss

Verarbeitungshinweis:

Für sämtliche Kastenrinnenteile ist der Spezialkleber Nr. 81250 zu verwenden.

84113	PVC-U	BA weiß	1	10 ST
81113	PVC-U	BB grau	1	10 ST
83513	PVC-U	BD braun	1	10 ST
86513	PVC-U	BC dunkelbraun	1	10 ST



Kastenrinnen-Endstück rechts

Rinnen-Endstück zum Kleben
aus UV-beständigem und schlagzähem PVC
für den rechten Abschluss einer
Kastenrinne NW 68 / 10-teilig.

Bemerkung:

Rechter Abschluss

Verarbeitungshinweis:

Für sämtliche Kastenrinnenteile ist der Spezialkleber Nr. 81250 zu verwenden.

84114	PVC-U	BA weiß	1	10 ST
81114	PVC-U	BB grau	1	10 ST
83514	PVC-U	BD braun	1	10 ST
86514	PVC-U	BC dunkelbraun	1	10 ST



Kastenrinnen-Dehnungsausgleich

Kastenrinnen-Dehnungsausgleich zum Kleben
aus UV-beständigem und schlagzähem PVC
zur Aufnahme thermischer Längenausdehnung
für Kastenrinnen NW 68 / 10-teilig.

Verarbeitungshinweis:

Für sämtliche Kastenrinnenteile ist der Spezialkleber Nr. 81250 zu verwenden.
Zur Montage werden zwei Klebeverbinder benötigt.

84022	PVC-U	BA weiß	200	1 ST
81122	PVC-U	BB grau	200	1 ST
83522	PVC-U	BD braun	200	1 ST
86522	PVC-U	BC dunkelbraun	200	1 ST



KASTENRINNE

NENNWEITE (NW) 68 / 10-TEILIG

Art.-Nr.	Werkstoff	Farbe	Länge (cm)	Verpackung
----------	-----------	-------	------------	------------

Kastenrinnen-Verbindungsstück

Rinnen-Verbindungsstück zum Kleben aus UV-beständigem und schlagzähem PVC für Kastenrinnen NW 68 / 10-teilig.

Verarbeitungshinweis:

Für sämtliche Kastenrinnenteile ist der Spezialkleber Nr. 81250 zu verwenden.



84119	PVC-U	BA weiß	5	10 ST
81119	PVC-U	BB grau	5	10 ST
83519	PVC-U	BD braun	5	10 ST
86519	PVC-U	BC dunkelbraun	5	10 ST

Kastenrinnen-Schraubstutzen

Schraubstutzen aus UV-beständigem und schlagzähem PVC für Kastenrinnen und Carportrinnen ab NW 68 / 10-teilig auf Fallrohre DN 50.

Bemerkung:

Auch für kastenförmige Metallrinnen. Auch für Übergänge auf HT-Rohre.



84132	PVC-U	BA weiß	6	10 ST
81132	PVC-U	BB grau	6	10 ST
83532	PVC-U	BD braun	6	10 ST
86532	PVC-U	BC dunkelbraun	6	10 ST
88568	PVC-U	91 anthrazit	6	10 ST

Kastenrinnen-Ablaufstutzen

Ablaufstutzen zum Kleben aus UV-beständigem und schlagzähem PVC für Kastenrinnen NW 68 / 10-teilig auf Fallrohr DN 50.

Verarbeitungshinweis:

Für sämtliche Kastenrinnenteile ist der Spezialkleber Nr. 81250 zu verwenden.



84117	PVC-U	BA weiß	7	5 ST
81117	PVC-U	BB grau	7	5 ST
83517	PVC-U	BD braun	7	5 ST
86517	PVC-U	BC dunkelbraun	7	5 ST

Kastenrinnen-Winkel 90° außen

Kastenrinnen-Winkel 90° für Außenecken zum Kleben aus UV-beständigem und schlagzähem PVC für Kastenrinnen NW 68 / 10-teilig.

Verarbeitungshinweis:

Für sämtliche Kastenrinnenteile ist der Spezialkleber Nr. 81250 zu verwenden.



84111	PVC-U	BA weiß	11	20 ST
81111	PVC-U	BB grau	11	20 ST
83511	PVC-U	BD braun	11	20 ST
86511	PVC-U	BC dunkelbraun	11	20 ST

Kastenrinnen-Winkel 90° innen

Kastenrinnen-Winkel 90° für Innenecken zum Kleben aus UV-beständigem und schlagzähem PVC für Kastenrinnen NW 68 / 10-teilig.

Verarbeitungshinweis:

Für sämtliche Kastenrinnenteile ist der Spezialkleber Nr. 81250 zu verwenden.



84112	PVC-U	BA weiß	11	20 ST
81112	PVC-U	BB grau	11	20 ST
83512	PVC-U	BD braun	11	20 ST
86512	PVC-U	BC dunkelbraun	11	20 ST

KASTENRINNE

NENNWEITE (NW) 68 / 10-TEILIG

Art.-Nr.	Werkstoff	Farbe	Länge (cm)	Verpackung
----------	-----------	-------	------------	------------

Kastenrinnen-Winkel 135° außen

Kastenrinnen-Winkel 135°
für Außenecken zum Kleben
aus UV-beständigem und schlagzähem PVC
für Kastenrinnen NW 68 / 10-teilig.

Verarbeitungshinweis:
Für sämtliche Kastenrinnenteile ist der
Spezialkleber Nr. 81250 zu verwenden.



84141	PVC-U	BA weiß	11	20 ST
81141	PVC-U	BB grau	11	20 ST
83541	PVC-U	BD braun	11	20 ST
86541	PVC-U	BC dunkelbraun	11	20 ST

Kastenrinnenhalter verzinkt/beschichtet

Kastenrinnenhalter verzinkt
mit Kunststoffbeschichtung
für Kastenrinnen NW 68 / 10-teilig.

Verarbeitungshinweis:
Passende Rinnenhalter-Biegezange Nr. 81255.
Länge ab Feder: 21.000 cm



84102	Stahl, verzinkt	BA weiß	21	20 ST
81715	Stahl, verzinkt	BB grau	21	20 ST
83502	Stahl, verzinkt	BD braun	21	20 ST
86502	Stahl, verzinkt	BC dunkelbraun	21	20 ST

Stirnbrett-Kastenrinnenhalter

Stirnbrett-Kastenrinnenhalter
aus UV-beständigem und schlagzähem PVC
für Kastenrinnen NW 68 / 10-teilig.



81103	PVC-U	BA weiß	9	20 ST
81102	PVC-U	BB grau	9	20 ST
81104	PVC-U	BD braun	9	20 ST
86504	PVC-U	BC dunkelbraun	9	20 ST

Stirnbrett-Kastenrinnenhalter justierbar 9 - 30°

Stirnbrett-Kastenrinnenhalter
aus UV-beständigem und schlagzähem PVC
justierbar von 9° bis 30°
für Kastenrinnen NW 68 / 10-teilig.

Bemerkung:
Justierbar von 9 - 30°.



84139	PVC-U	BA weiß	10	20 ST
81139	PVC-U	BB grau	10	20 ST
83539	PVC-U	BD braun	10	20 ST
86539	PVC-U	BC dunkelbraun	10	20 ST

KASTENRINNE

NENNWEITE (NW) 83 / 8-TEILIG

Art.-Nr.	Werkstoff	Farbe	Länge (cm)	Verpackung
----------	-----------	-------	------------	------------

Kastenrinne

Kastenrinne NW 83 / 8-teilig
aus UV-beständigem und schlagzähem PVC.

Bemerkung:
Bodenbreite: 83 mm
Wulsthöhe: 60 mm
Falzhöhe: 65 mm
Verarbeitungshinweis:
Für sämtliche Kastenrinnenteile ist der
Spezialkleber Nr. 81250 zu verwenden.

88001	PVC-U	BB grau	200	4 STB
88000	PVC-U	BB grau	300	4 STB
83401	PVC-U	BD braun	200	4 STB
83400	PVC-U	BD braun	300	4 STB



Kastenrinnen-Endstück links

Rinnen-Endstück zum Kleben
aus UV-beständigem und schlagzähem PVC
für den linken Abschluss einer
Kastenrinne NW 83 / 8-teilig.

Bemerkung:
Linker Abschluss
Verarbeitungshinweis:
Für sämtliche Kastenrinnenteile ist der
Spezialkleber Nr. 81250 zu verwenden.

88013	PVC-U	BB grau	2	10 ST
83413	PVC-U	BD braun	2	10 ST



Kastenrinnen-Endstück rechts

Rinnen-Endstück zum Kleben
aus UV-beständigem und schlagzähem PVC
für den rechten Abschluss einer
Kastenrinne NW 83 / 8-teilig.

Bemerkung:
Rechter Abschluss
Verarbeitungshinweis:
Für sämtliche Kastenrinnenteile ist der
Spezialkleber Nr. 81250 zu verwenden.

88014	PVC-U	BB grau	2	10 ST
83414	PVC-U	BD braun	2	10 ST



Kastenrinnen-Dehnungsausgleich

Kastenrinnen-Dehnungsausgleich zum Kleben
aus UV-beständigem und schlagzähem PVC
zur Aufnahme thermischer Längenausdehnung
für Kastenrinnen NW 83 / 8-teilig.

Verarbeitungshinweis:
Für sämtliche Kastenrinnenteile ist der
Spezialkleber Nr. 81250 zu verwenden.
Zur Montage werden zwei Klebeverbinder
benötigt.

88022	PVC-U	BB grau	200	1 ST
83422	PVC-U	BD braun	200	1 ST



Kastenrinnen-Verbindungsstück

Rinnen-Verbindungsstück zum Kleben
aus UV-beständigem und schlagzähem PVC
für Kastenrinnen NW 83 / 8-teilig.

Verarbeitungshinweis:
Für sämtliche Kastenrinnenteile ist der
Spezialkleber Nr. 81250 zu verwenden.

88019	PVC-U	BB grau	5	10 ST
83419	PVC-U	BD braun	5	10 ST



KASTENRINNE

NENNWEITE (NW) 83 / 8-TEILIG

Art.-Nr.	Werkstoff	Farbe	Länge (cm)	Verpackung
----------	-----------	-------	------------	------------

Kastenrinnen-Schraubstutzen

Schraubstutzen aus UV-beständigem und schlagzähem PVC für Kastenrinnen und Carportrinnen ab NW 83 / 8-teilig auf Fallrohre DN 75.

Bemerkung:
Auch für kastenförmige Metallrinnen.
Auch für Übergänge auf HT-Rohre.

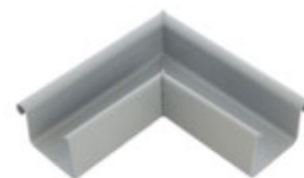


84432	PVC-U	BA weiß	6	10 ST
82032	PVC-U	BB grau	6	10 ST
83632	PVC-U	BD braun	6	10 ST
86232	PVC-U	BC dunkelbraun	6	10 ST
88564	PVC-U	91 anthrazit	6	10 ST

Kastenrinnen-Winkel 90° außen

Kastenrinnen-Winkel 90° für Außenecken zum Kleben aus UV-beständigem und schlagzähem PVC für Kastenrinnen NW 83 / 8-teilig.

Verarbeitungshinweis:
Für sämtliche Kastenrinnenteile ist der Spezialkleber Nr. 81250 zu verwenden.
Für die Montage werden zwei Kastenrinnen-Verbindungsstücke benötigt.



88011	PVC-U	BB grau	29	20 ST
83411	PVC-U	BD braun	29	20 ST

Kastenrinnen-Winkel 90° innen

Kastenrinnen-Winkel 90° für Innenecken zum Kleben aus UV-beständigem und schlagzähem PVC für Kastenrinnen NW 83 / 8-teilig.

Verarbeitungshinweis:
Für sämtliche Kastenrinnenteile ist der Spezialkleber Nr. 81250 zu verwenden.
Für die Montage werden zwei Kastenrinnen-Verbindungsstücke benötigt.



88012	PVC-U	BB grau	25	20 ST
83412	PVC-U	BD braun	25	20 ST

Kastenrinnenhalter verzinkt/beschichtet

Kastenrinnenhalter verzinkt mit Kunststoffbeschichtung für Kastenrinnen NW 83 / 8-teilig.

Verarbeitungshinweis:
Passende Rinnenhalter-Biegezange Nr. 81255.
Länge ab Feder: 26.000 cm



88002	Stahl, verzinkt	BB grau	26	20 ST
83402	Stahl, verzinkt	BD braun	26	20 ST

Stirnbrett-Kastenrinnenhalter

Stirnbrett-Kastenrinnenhalter aus UV-beständigem und schlagzähem PVC für Kastenrinnen NW 83 / 8-teilig.



88008	PVC-U	BB grau, BD braun	11	20 ST
-------	-------	-------------------	----	-------

KASTENRINNE

NENNWEITE (NW) 83 / 8-TEILIG

Art.-Nr.	Werkstoff	Farbe	Länge (cm)	Verpackung
----------	-----------	-------	------------	------------

Stirnbrett-Kastenrinnenhalter justierbar 9 - 30°

Stirnbrett-Kastenrinnenhalter aus UV-beständigem und schlagzähem PVC justierbar von 9° bis 30° für Kastenrinnen NW 83 / 8-teilig.

Bemerkung:
Justierbar von 9 - 30°.



NEU	88039	PVC-U	BB grau	10	10 ST
NEU	83439	PVC-U	BD braun	10	10 ST

KASTENRINNE

NENNWEITE (NW) 115 / 6-TEILIG

Art.-Nr.	Werkstoff	Farbe	Länge (cm)	Verpackung
----------	-----------	-------	------------	------------

Kastenrinne

Kastenrinne NW 115 / 6-teilig
aus UV-beständigem und schlagzähem PVC.

Bemerkung:

Bodenbreite: 117 mm

Wulsthöhe: 70 mm

Falzhöhe: 85 mm

Verarbeitungshinweis:

Für sämtliche Kastenrinnenteile ist der Spezialkleber Nr. 81250 zu verwenden.



86001	PVC-U	BB grau	200	4 STB
86000	PVC-U	BB grau	300	4 STB

Kastenrinnen-Endstück links

Rinnen-Endstück zum Kleben
aus UV-beständigem und schlagzähem PVC
für den linken Abschluss einer
Kastenrinne NW 115 / 6-teilig.

Bemerkung:

Linker Abschluss

Verarbeitungshinweis:

Für sämtliche Kastenrinnenteile ist der Spezialkleber Nr. 81250 zu verwenden.



86013	PVC-U	BB grau	2	10 ST
-------	-------	---------	---	-------

Kastenrinnen-Endstück rechts

Rinnen-Endstück zum Kleben
aus UV-beständigem und schlagzähem PVC
für den rechten Abschluss einer
Kastenrinne NW 115 / 6-teilig.

Bemerkung:

Rechter Abschluss

Verarbeitungshinweis:

Für sämtliche Kastenrinnenteile ist der Spezialkleber Nr. 81250 zu verwenden.



86014	PVC-U	BB grau	2	10 ST
-------	-------	---------	---	-------

Kastenrinnen-Dehnungsausgleich

Kastenrinnen-Dehnungsausgleich zum Kleben
aus UV-beständigem und schlagzähem PVC
zur Aufnahme thermischer Längenausdehnung
für Kastenrinnen NW 115 / 6-teilig.

Verarbeitungshinweis:

Für sämtliche Kastenrinnenteile ist der Spezialkleber Nr. 81250 zu verwenden.

Zur Montage werden zwei Klebeverbinder benötigt.



86022	PVC-U	BB grau	200	1 ST
-------	-------	---------	-----	------

Kastenrinnen-Verbindungsstück

Rinnen-Verbindungsstück zum Kleben
aus UV-beständigem und schlagzähem PVC
für Kastenrinnen NW 115 / 6-teilig.

Verarbeitungshinweis:

Für sämtliche Kastenrinnenteile ist der Spezialkleber Nr. 81250 zu verwenden.



86019	PVC-U	BB grau	6	10 ST
-------	-------	---------	---	-------

KASTENRINNE

NENNWEITE (NW) 115 / 6-TEILIG

Art.-Nr.	Werkstoff	Farbe	Länge (cm)	Verpackung
----------	-----------	-------	------------	------------

Kastenrinnen-Schraubstutzen

Schraubstutzen aus UV-beständigem und schlagzähem PVC für Kastenrinnen und Carportrinnen ab NW 115 / 6-teilig auf Fallrohre DN 100.

Bemerkung:
Auch für kastenförmige Metallrinnen.
Auch für Übergänge auf HT-Rohre.



81532	PVC-U	BB grau	6	10 ST
-------	-------	---------	---	-------

Kastenrinnen-Ablaufstutzen

Ablaufstutzen zum Kleben aus UV-beständigem und schlagzähem PVC für Kastenrinnen NW 115 / 6-teilig auf Fallrohr DN 85.

Verarbeitungshinweis:
Für sämtliche Kastenrinnenteile ist der Spezialkleber Nr. 81250 zu verwenden.

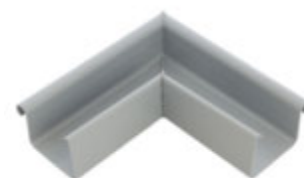


86017	PVC-U	BB grau	11	5 ST
-------	-------	---------	----	------

Kastenrinnen-Winkel 90° außen

Kastenrinnen-Winkel 90° für Außenecken zum Kleben aus UV-beständigem und schlagzähem PVC für Kastenrinnen NW 115 / 6-teilig.

Verarbeitungshinweis:
Für sämtliche Kastenrinnenteile ist der Spezialkleber Nr. 81250 zu verwenden.
Für die Montage werden zwei Kastenrinnen-Verbindungsstücke benötigt.



86011	PVC-U	BB grau	31	10 ST
-------	-------	---------	----	-------

Kastenrinnen-Winkel 90° innen

Kastenrinnen-Winkel 90° für Innenecken zum Kleben aus UV-beständigem und schlagzähem PVC für Kastenrinnen NW 115 / 6-teilig.

Verarbeitungshinweis:
Für sämtliche Kastenrinnenteile ist der Spezialkleber Nr. 81250 zu verwenden.
Für die Montage werden zwei Kastenrinnen-Verbindungsstücke benötigt.



86012	PVC-U	BB grau	35	10 ST
-------	-------	---------	----	-------

Kastenrinnenhalter verzinkt/beschichtet

Kastenrinnenhalter verzinkt mit Kunststoffbeschichtung für Kastenrinnen NW 115 / 6-teilig.

Verarbeitungshinweis:
Passende Rinnenhalter-Biegezeuge Nr. 81255.
Länge ab Feder: 30.000 cm



86002	Stahl, verzinkt	BB grau	30	20 ST
-------	-----------------	---------	----	-------

DACHRINNENZUBEHÖR

Art.-Nr.	Werkstoff	Farbe	Länge (cm)	Verpackung
----------	-----------	-------	------------	------------

Kleber Tube 180 g

Spezial-Anlöse-Kleber für die schnelle und zuverlässige Verklebung von Formteilen aus Hart-PVC mit guter Temperaturbelastbarkeit und guter UV-Beständigkeit.

Bemerkung:
Tube 180 g
Verarbeitungshinweis:
Transparent und schnellabbindend.
Für Klebespalte < 0,1 mm.



NEU	81250		19	30 ST
------------	--------------	--	----	-------

Rinneisen-Biegezange

Rinnenhalter-Biegezange, für die Anpassung von Rinnenhaltern an die Dachneigung.



81255	Stahl, verzinkt		200	1 ST
--------------	-----------------	--	-----	------

Dachrinnen Reparaturband

Reparaturband aus UV-beständigem Weich-PVC zum Einkleben in Halbrund- oder Kastenrinnen.



82222	PVC-U	90 schwarz	250	1 STB
--------------	-------	------------	-----	-------

FALLROHRE UND ZUBEHÖR

DURCHMESSER NOMINAL (DN) 50



Art.-Nr.	Werkstoff	Farbe	Länge (cm)	Verpackung
----------	-----------	-------	------------	------------

Regenfallrohr

Regenfallrohr DN 50 inklusive Steckmuffe aus UV-beständigem und schlagzähem PVC.

84015	PVC-U	BA weiß	100	10 STB
84115	PVC-U	BA weiß	200	10 STB
84915	PVC-U	BA weiß	250	10 STB
82115	PVC-U	BB grau	100	10 STB
81115	PVC-U	BB grau	200	10 STB
83415	PVC-U	BD braun	100	10 STB
83515	PVC-U	BD braun	200	10 STB
86215	PVC-U	BC dunkelbraun	100	10 STB
86515	PVC-U	BC dunkelbraun	200, 250	10 STB
88565	PVC-U	91 anthrazit	200	10 STB
88566	PVC-U	91 anthrazit	250	10 STB



Rohrbogen 45°

Rohrbogen 45° aus UV-beständigem und schlagzähem PVC für Regenfallrohre DN 50.

84116	PVC-U	BA weiß	12	10 ST
81900	PVC-U	BB grau	12	10 ST
83516	PVC-U	BD braun	12	10 ST
86516	PVC-U	BC dunkelbraun	12	10 ST
88567	PVC-U	91 anthrazit	12	10 ST



Rohrbogen 87°

Rohrbogen 87° aus UV-beständigem und schlagzähem PVC für Regenfallrohre DN 50.

84110	PVC-U	BA weiß	12	10 ST
81901	PVC-U	BB grau	12	10 ST
83416	PVC-U	BD braun	12	10 ST
86816	PVC-U	BC dunkelbraun	12	10 ST
88572	PVC-U	91 anthrazit	12	10 ST



Rohrmuffe zum Stecken

Rohrmuffe zum Stecken aus UV-beständigem und schlagzähem PVC für Regenfallrohre DN 50.

84134	PVC-U	BA weiß	8	945 ST
81134	PVC-U	BB grau	8	945 ST
83534	PVC-U	BD braun	8	945 ST
86534	PVC-U	BC dunkelbraun	8	945 ST
88569	PVC-U	91 anthrazit	8	945 ST



FALLROHRE UND ZUBEHÖR

DURCHMESSER NOMINAL (DN) 50

Art.-Nr.	Werkstoff	Farbe	Länge (cm)	Verpackung
----------	-----------	-------	------------	------------

Bogenstück

Bewegliches Bogenstück für den flexiblen Rohrbogen aus UV-beständigem und schlagzähem PVC für Regenfallrohre DN 50.

Bemerkung: Das Anschlussstück mit einem Bogenstück ergibt einen flexiblen Bogen mit 22°. Jedes weitere Bogenstück erweitert die Winkelstellung um bis zu 23°.



81951	PVC-U	BA weiß, BB grau, BC dunkelbraun	6	10 ST
-------	-------	----------------------------------	---	-------

Anschlussstück

Anschlussstück für den flexiblen Rohrbogen aus UV-beständigem und schlagzähem PVC für Regenfallrohre DN 50.

Bemerkung: Das Anschlussstück mit einem Bogenstück ergibt einen flexiblen Bogen mit 22°. Jedes weitere Bogenstück erweitert die Winkelstellung um bis zu 23°.



81950	PVC-U	BA weiß, BB grau, BC dunkelbraun	6	10 ST
-------	-------	----------------------------------	---	-------

Rohrschelle mit Schlagstift verzinkt/beschichtet

Rohrschelle mit Schlagstift aus verzinktem Stahl mit Beschichtung für Regenfallrohre DN 50.

Bemerkung: Stiftlänge: 110 mm.



84118	Stahl, verzinkt	BA weiß	11	25 ST
81118	Stahl, verzinkt	BB grau	11	25 ST
83518	Stahl, verzinkt	BD braun	11	25 ST
86518	Stahl, verzinkt	BC dunkelbraun	11	25 ST

Rohrschelle ohne Schlagstift verzinkt/beschichtet

Rohrschelle mit M8 Gewinde für Regenfallrohre DN 50.

Bemerkung: Mit Gewinde für Stockschrauben/Schraubstifte.



84108	Stahl, verzinkt	BA weiß	7	25 ST
81108	Stahl, verzinkt	BB grau	7	25 ST
82118	Stahl, verzinkt	BD braun	7	25 ST
86218	Stahl, verzinkt	BC dunkelbraun	7	25 ST

Stockschraube/Schraubstift, Gewinde M8

Stockschraube/Schraubstift mit M8 Gewinde, für Rohrschellen mit M8 Gewinde.



81318	Stahl, verzinkt		8	25 ST
81317	Stahl, verzinkt		14	25 ST
81315	Stahl, verzinkt		20	25 ST

FALLROHRE UND ZUBEHÖR

DURCHMESSER NOMINAL (DN) 50

Art.-Nr.	Werkstoff	Farbe	Länge (cm)	Verpackung
----------	-----------	-------	------------	------------

Rohrschelle ohne Schlagstift verzinkt/beschichtet

Rohrschelle mit Bohrung für Schraubmontage in Holz für Regenfallrohre DN 50.

Bemerkung:
Bohrung für eine Montage mit geeigneten Schrauben.



84308	Stahl, verzinkt	BA weiß	8	25 ST
83508	Stahl, verzinkt	BD braun	8	25 ST
86408	Stahl, verzinkt	BC dunkelbraun	8	25 ST
81418	Stahl, verzinkt		8	25 ST

Clip-Rohrschelle

Clip-Rohrschelle aus UV-beständigem und schlagzähem PVC für Regenfallrohre DN 50.



84128	PVC-U	BA weiß	6	25 ST
81128	PVC-U	BB grau	6	25 ST
83528	PVC-U	BD braun	6	25 ST
86228	PVC-U	BC dunkelbraun	6	25 ST
88563	PVC-U	91 anthrazit	6	25 ST

Übergang Regenfallrohr auf Kanalrohrmuffe

Übergangsstück aus UV-beständigem und schlagzähem PVC für Regenfallrohr DN 50 auf Kanalrohr (KG-Rohr) und Regenstandrohre aus Stahl DN 100.



84029	PVC-U	BA weiß	13	50 ST
81129	PVC-U	BB grau	13	50 ST
83529	PVC-U	BD braun	13	50 ST
86529	PVC-U	BC dunkelbraun	13	50 ST

Regenfallrohrklappe

Regenfallrohrklappe aus UV-beständigem und schlagzähem PVC für Regenfallrohre DN 50.

Bemerkung:
Länge: 400 mm



84126	PVC-U	BA weiß	31	20 ST
81126	PVC-U	BB grau	31	20 ST
83526	PVC-U	BD braun	31	20 ST
86526	PVC-U	BC dunkelbraun	31	20 ST

Wasserspeier

Wasserspeier aus UV-beständigem und schlagzähem PVC für Regenfallrohre DN 50.



84123	PVC-U	BA weiß	34	50 ST
81123	PVC-U	BB grau	34	50 ST
83523	PVC-U	BD braun	34	50 ST
86523	PVC-U	BC dunkelbraun	34	50 ST

FALLROHRE UND ZUBEHÖR

DURCHMESSER NOMINAL (DN) 50

Art.-Nr.	Werkstoff	Farbe	Länge (cm)	Verpackung
----------	-----------	-------	------------	------------

Rohrabzweiger 45°

Rohrabzweiger 45°
aus UV-beständigem und schlagzähem PVC
für Regenfallrohre DN 50 auf DN 50.

84180	PVC-U	BA weiß	18	20 ST
81880	PVC-U	BB grau	18	20 ST
86535	PVC-U	BC dunkelbraun	18	20 ST



Rohrabzweiger 87°

Rohrabzweiger 87°
aus UV-beständigem und schlagzähem PVC
für Regenfallrohre DN 50 auf DN 50.

84055	PVC-U	BA weiß	18	20 ST
81890	PVC-U	BB grau	18	20 ST
83055	PVC-U	BD braun	18	20 ST
86155	PVC-U	BC dunkelbraun	18	20 ST



FALLROHRE UND ZUBEHÖR

DURCHMESSER NOMINAL (DN) 75



Art.-Nr.	Werkstoff	Farbe	Länge (cm)	Verpackung
----------	-----------	-------	------------	------------

Regenfallrohr

Regenfallrohr DN 75 inklusive Steckmuffe aus UV-beständigem und schlagzähem PVC.

84815	PVC-U	BA weiß	100	5 STB
84125	PVC-U	BA weiß	200	5 STB
84415	PVC-U	BA weiß	250	5 STB
82315	PVC-U	BB grau	100	5 STB
82015	PVC-U	BB grau	200	5 STB
81015	PVC-U	BB grau	400	5 STB
83715	PVC-U	BD braun	100	5 STB
83615	PVC-U	BD braun	200	5 STB
86715	PVC-U	BC dunkelbraun	100	5 STB
86115	PVC-U	BC dunkelbraun	200	5 STB
86124	PVC-U	BC dunkelbraun	250	5 STB
88573	PVC-U	91 anthrazit	100	5 STB
88560	PVC-U	91 anthrazit	200	5 STB
88561	PVC-U	91 anthrazit	250	5 STB



Rohrbogen 45°

Rohrbogen 45° aus UV-beständigem und schlagzähem PVC für Regenfallrohre DN 75.

84402	PVC-U	BA weiß	13	10 ST
81902	PVC-U	BB grau	13	10 ST
83616	PVC-U	BD braun	13	10 ST
86716	PVC-U	BC dunkelbraun	13	10 ST
88570	PVC-U	91 anthrazit	13	10 ST



Rohrbogen 60°

Rohrbogen 60° aus UV-beständigem und schlagzähem PVC für Regenfallrohre DN 75.

84416	PVC-U	BA weiß	14	10 ST
82016	PVC-U	BB grau	14	10 ST
83716	PVC-U	BD braun	14	10 ST
86616	PVC-U	BC dunkelbraun	14	10 ST
88575	PVC-U	91 anthrazit	14	10 ST



Rohrbogen 80°

Rohrbogen 80° aus UV-beständigem und schlagzähem PVC für Regenfallrohre DN 75.

84410	PVC-U	BA weiß	15	5 ST
81010	PVC-U	BB grau	15	5 ST
83610	PVC-U	BD braun	15	5 ST
86016	PVC-U	BC dunkelbraun	15	5 ST
88574	PVC-U	91 anthrazit	15	5 ST



FALLROHRE UND ZUBEHÖR

DURCHMESSER NOMINAL (DN) 75

Art.-Nr.	Werkstoff	Farbe	Länge (cm)	Verpackung
----------	-----------	-------	------------	------------

Rohrmuffe zum Stecken

Rohrmuffe zum Stecken
aus UV-beständigem und schlagzähem PVC
für Regenfallrohre DN 75.

84434	PVC-U	BA weiß	11	308 ST
81034	PVC-U	BB grau	11	308 ST
83634	PVC-U	BD braun	11	308 ST
86134	PVC-U	BC dunkelbraun	11	308 ST
88562	PVC-U	91 anthrazit	11	308 ST



Rohrschelle mit Schlagstift verzinkt/beschichtet

Rohrschelle mit Schlagstift
aus verzinktem Stahl mit Beschichtung
für Regenfallrohre DN 75.

Bemerkung:
Stiftlänge: 110 mm.

84318	Stahl, verzinkt	BA weiß	24	25 ST
82018	Stahl, verzinkt	BB grau	24	25 ST
83618	Stahl, verzinkt	BD braun	24	25 ST
86118	Stahl, verzinkt	BC dunkelbraun	24	25 ST
88609	Stahl, verzinkt	91 anthrazit	24	25 ST



Rohrschelle ohne Schlagstift verzinkt/beschichtet

Rohrschelle mit M8 Gewinde
für Regenfallrohre DN 75.

Bemerkung:
Mit Gewinde für Stockschrauben/
Schraubstifte.

84418	Stahl, verzinkt	BA weiß	10	25 ST
81208	Stahl, verzinkt	BB grau	10	25 ST
82618	Stahl, verzinkt	BD braun	10	25 ST
86708	Stahl, verzinkt	BC dunkelbraun	10	25 ST
88610	Stahl, verzinkt	91 anthrazit	10	25 ST



Stockschraube/Schraubstift, Gewinde M8

Stockschraube/Schraubstift mit M8 Gewinde,
für Rohrschellen mit M8 Gewinde.

81318	Stahl, verzinkt		8	25 ST
81317	Stahl, verzinkt		14	25 ST
81315	Stahl, verzinkt		20	25 ST



Rohrschelle ohne Schlagstift verzinkt/beschichtet

Rohrschelle mit Bohrung
für Schraubmontage in Holz
für Regenfallrohre DN 75.

Bemerkung:
Bohrung für eine Montage mit geeigneten
Schrauben.

84508	Stahl, verzinkt	BA weiß	10	25 ST
83708	Stahl, verzinkt	BD braun	10	25 ST
86608	Stahl, verzinkt	BC dunkelbraun	10	25 ST
81419	Stahl, verzinkt		10	25 ST



FALLROHRE UND ZUBEHÖR

DURCHMESSER NOMINAL (DN) 75



Art.-Nr.	Werkstoff	Farbe	Länge (cm)	Verpackung
----------	-----------	-------	------------	------------

Clip-Rohrschelle

Clip-Rohrschelle
aus UV-beständigem und schlagzähem PVC
für Regenfallrohre DN 75.

84428	PVC-U	BA weiß	9	25 ST
82028	PVC-U	BB grau	9	25 ST
83728	PVC-U	BD braun	9	25 ST
86728	PVC-U	BC dunkelbraun	9	25 ST
88571	PVC-U	91 anthrazit	9	25 ST



Übergang Regenfallrohr auf Kanalrohrmuffe

Übergangsstück
aus UV-beständigem und schlagzähem PVC
für Regenfallrohr DN 75 auf Kanalrohr (KG-Rohr)
und Regenstandrohre aus Stahl DN 100.

81029	PVC-U	BB grau	13	50 ST
83629	PVC-U	BD braun	13	50 ST
86129	PVC-U	BC dunkelbraun	13	50 ST



Rohrschiebestück

Rohrschiebestück
aus UV-beständigem und schlagzähem PVC
für Regenfallrohre DN 75.

81027	PVC-U	BB grau	46	20 ST
-------	-------	---------	----	-------



Regenfallrohrklappe

Regenfallrohrklappe
aus UV-beständigem und schlagzähem PVC
für Regenfallrohre DN 75.

Bemerkung:
Länge: 400 mm

84426	PVC-U	BA weiß	40	20 ST
81026	PVC-U	BB grau	40	20 ST
83626	PVC-U	BD braun	40	20 ST
86126	PVC-U	BC dunkelbraun	40	20 ST



Rohrabzweiger 45°

Rohrabzweiger 45°
aus UV-beständigem und schlagzähem PVC
für Regenfallrohre DN 75 auf DN 50.

84440	PVC-U	BA weiß	31	25 ST
81845	PVC-U	BB grau	31	25 ST
83640	PVC-U	BD braun	31	25 ST



FALLROHRE UND ZUBEHÖR

DURCHMESSER NOMINAL (DN) 75

Art.-Nr.	Werkstoff	Farbe	Länge (cm)	Verpackung
----------	-----------	-------	------------	------------

Rohrabzweiger 60°

Rohrabzweiger 60°
aus UV-beständigem und schlagzähem PVC
für Regenfallrohre DN 75 auf DN 75.

84441	PVC-U	BA weiß	24	25 ST
81801	PVC-U	BB grau	24	25 ST
83636	PVC-U	BD braun	24	25 ST
86135	PVC-U	BC dunkelbraun	24	25 ST



Reduzierstück

Reduzierstück
aus UV-beständigem und schlagzähem PVC
für Regenfallrohre DN 75 auf DN 50.

84721	PVC-U	BA weiß	15	10 ST
81710	PVC-U	BB grau	15	10 ST
83220	PVC-U	BD braun	15	10 ST
86110	PVC-U	BC dunkelbraun	15	10 ST



Laubfangkorb

Laubfangkorb
aus UV-beständigem und schlagzähem PVC
für Regenfallrohre DN 75.

85415	PVC-U	BB grau	8	50 ST
--------------	-------	---------	---	-------



FALLROHRE UND ZUBEHÖR

DURCHMESSER NOMINAL (DN) 85



Art.-Nr.	Werkstoff	Farbe	Länge (cm)	Verpackung
----------	-----------	-------	------------	------------

Regenfallrohr

Regenfallrohr DN 85 inklusive Steckmuffe aus UV-beständigem und schlagzähem PVC.

82415	PVC-U	BB grau	100	5 STB
82215	PVC-U	BB grau	200	5 STB
81215	PVC-U	BB grau	400	5 STB
83215	PVC-U	BD braun	100	5 STB
83115	PVC-U	BD braun	200	5 STB



Rohrbogen 45°

Rohrbogen 45° aus UV-beständigem und schlagzähem PVC für Regenfallrohre DN 85.

81904	PVC-U	BB grau	16	10 ST
83116	PVC-U	BD braun	16	10 ST



Rohrbogen 60°

Rohrbogen 60° aus UV-beständigem und schlagzähem PVC für Regenfallrohre DN 85.

82216	PVC-U	BB grau	15	10 ST
83816	PVC-U	BD braun	15	10 ST



Rohrbogen 80°

Rohrbogen 80° aus UV-beständigem und schlagzähem PVC für Regenfallrohre DN 85.

81210	PVC-U	BB grau	21	5 ST
83110	PVC-U	BD braun	21	5 ST



Rohrmuffe zum Stecken

Rohrmuffe zum Stecken aus UV-beständigem und schlagzähem PVC für Regenfallrohre DN 85.

81234	PVC-U	BB grau	12	220 ST
83134	PVC-U	BD braun	12	220 ST



FALLROHRE UND ZUBEHÖR

DURCHMESSER NOMINAL (DN) 85

Art.-Nr.	Werkstoff	Farbe	Länge (cm)	Verpackung
----------	-----------	-------	------------	------------

Rohrschelle mit Schlagstift verzinkt/beschichtet

Rohrschelle mit Schlagstift aus verzinktem Stahl mit Beschichtung für Regenfallrohre DN 85.

Bemerkung:
Stiftlänge: 110 mm.



82218	Stahl, verzinkt	BB grau	25	25 ST
83118	Stahl, verzinkt	BD braun	25	25 ST

Übergang Regenfallrohr/Kanalrohrmuffe

Übergangsstück aus UV-beständigem und schlagzähem PVC für Regenfallrohr DN 85 auf Kanalrohr (KG-Rohr) und Regenstandrohre aus Stahl DN 100.



81229	PVC-U	BB grau	13	30 ST
83129	PVC-U	BD braun	13	30 ST

Rohrschiebestück

Rohrschiebestück aus UV-beständigem und schlagzähem PVC für Regenfallrohre DN 85.



81227	PVC-U	BB grau	46	15 ST
-------	-------	---------	----	-------

Rohrabzweiger 60°

Rohrabzweiger 60° aus UV-beständigem und schlagzähem PVC für Regenfallrohre DN 85 zu DN 85.



81830	PVC-U	BB grau	24	25 ST
83135	PVC-U	BD braun	24	25 ST

Reduzierstück

Reduzierstück aus UV-beständigem und schlagzähem PVC für Regenfallrohre DN 85 zu DN 75.



81711	PVC-U	BB grau	16	10 ST
83218	PVC-U	BD braun	16	10 ST

FALLROHRE UND ZUBEHÖR

DURCHMESSER NOMINAL (DN) 85



Art.-Nr.	Werkstoff	Farbe	Länge (cm)	Verpackung
----------	-----------	-------	------------	------------

Laubfangkorb

Laubfangkorb
aus UV-beständigem und schlagzähem PVC
für Regenfallrohre DN 85 und DN 100.



85416	PVC-U	BB grau	8	50 ST
-------	-------	---------	---	-------

FALLROHRE UND ZUBEHÖR

DURCHMESSER NOMINAL (DN) 100

Art.-Nr.	Werkstoff	Farbe	Länge (cm)	Verpackung
----------	-----------	-------	------------	------------

Regenfallrohr

Regenfallrohr DN 100 inklusive Steckmuffe aus UV-beständigem und schlagzähem PVC.

84715	PVC-U	BA weiß	100	5 STB
84615	PVC-U	BA weiß	200	5 STB
82615	PVC-U	BB grau	100	5 STB
82515	PVC-U	BB grau	200	5 STB
81515	PVC-U	BB grau	400	5 STB
83315	PVC-U	BD braun	100	5 STB
83015	PVC-U	BD braun	200	5 STB
86915	PVC-U	BC dunkelbraun	100	5 STB
86315	PVC-U	BC dunkelbraun	200	5 STB



Rohrbogen 30°

Rohrbogen 30° aus UV-beständigem und schlagzähem PVC für Regenfallrohre DN 100.

84616	PVC-U	BA weiß	16	10 ST
81516	PVC-U	BB grau	16	10 ST
83024	PVC-U	BD braun	16	10 ST



Rohrbogen 45°

Rohrbogen 45° aus UV-beständigem und schlagzähem PVC für Regenfallrohre DN 100.

84706	PVC-U	BA weiß	18	10 ST
81906	PVC-U	BB grau	18	10 ST
83016	PVC-U	BD braun	18	10 ST
86916	PVC-U	BC dunkelbraun	18	10 ST



Rohrbogen 60°

Rohrbogen 60° aus UV-beständigem und schlagzähem PVC für Regenfallrohre DN 100.

84716	PVC-U	BA weiß	17	10 ST
82516	PVC-U	BB grau	17	10 ST
83916	PVC-U	BD braun	17	10 ST
86216	PVC-U	BC dunkelbraun	17	10 ST



FALLROHRE UND ZUBEHÖR

DURCHMESSER NOMINAL (DN) 100



Art.-Nr.	Werkstoff	Farbe	Länge (cm)	Verpackung
----------	-----------	-------	------------	------------

Rohrbogen 80°

Rohrbogen 80° aus UV-beständigem und schlagzähem PVC für Regenfallrohre DN 100.



81910	PVC-U	BB grau	20	5 ST
-------	-------	---------	----	------

Rohrmuffe zum Stecken

Rohrmuffe zum Stecken aus UV-beständigem und schlagzähem PVC für Regenfallrohre DN 100.



84634	PVC-U	BA weiß	14	128 ST
81534	PVC-U	BB grau	14	128 ST
83034	PVC-U	BD braun	14	128 ST
86334	PVC-U	BC dunkelbraun	14	128 ST

Rohrschelle mit Schlagstift verzinkt/beschichtet

Rohrschelle mit Schlagstift aus verzinktem Stahl mit Beschichtung für Regenfallrohre DN 100.

Bemerkung:
Stiftlänge: 110 mm.



84618	Stahl, verzinkt	BA weiß	27	25 ST
82518	Stahl, verzinkt	BB grau	27	25 ST
83018	Stahl, verzinkt	BD braun	27	25 ST
86318	Stahl, verzinkt	BC dunkelbraun	27	25 ST

Rohrschelle ohne Schlagstift verzinkt/beschichtet

Rohrschelle mit M10 Gewinde für Regenfallrohre DN 100.

Bemerkung:
Mit Gewinde für Stockschrauben/Schraubstifte.



84608	Stahl, verzinkt	BA weiß	14	25 ST
81508	Stahl, verzinkt	BB grau	14	25 ST
83308	Stahl, verzinkt	BD braun	14	25 ST
86308	Stahl, verzinkt	BC dunkelbraun	14	25 ST

Stockschraube/Schraubstift, Gewinde M10

Stockschraube/Schraubstift mit M10 Gewinde, für Rohrschellen mit M10 Gewinde.



81314	Stahl, verzinkt		14	50 ST
81319	Stahl, verzinkt		20	25 ST
81316	Stahl, verzinkt		29	25 ST

FALLROHRE UND ZUBEHÖR

DURCHMESSER NOMINAL (DN) 100

Art.-Nr.	Werkstoff	Farbe	Länge (cm)	Verpackung
----------	-----------	-------	------------	------------

Übergang Regenfallrohr auf Kanalrohrmuffe

Übergangsstück
aus UV-beständigem und schlagzähem PVC
für Regenfallrohr DN 100 auf Kanalrohr (KG-Rohr)
und Regenstandrohre aus Stahl DN 100.



84629	PVC-U	BA weiß	13	60 ST
81529	PVC-U	BB grau	13	60 ST
83029	PVC-U	BD braun	13	60 ST
86329	PVC-U	BC dunkelbraun	13	60 ST

Übergang Dachgully auf Regenfallrohr

Übergangsstück
aus UV-beständigem und schlagzähem PVC
für Dachgully DN 100 auf Regenfallrohre DN 100.



81025	PVC-U	BB grau	16	30 ST
--------------	-------	---------	----	-------

Rohrschiebestück

Rohrschiebestück
aus UV-beständigem und schlagzähem PVC
für Regenfallrohre DN 100.



81527	PVC-U	BB grau	46	12 ST
83027	PVC-U	BD braun	46	12 ST

Rohrabzweiger 45°

Rohrabzweiger 45°
aus UV-beständigem und schlagzähem PVC
für Regenfallrohre DN 100 auf DN 50.



84640	PVC-U	BA weiß	32	15 ST
81840	PVC-U	BB grau	32	15 ST

Rohrabzweiger 60°

Rohrabzweiger 60°
aus UV-beständigem und schlagzähem PVC
für Regenfallrohre DN 100 auf DN 75.



81805	PVC-U	BB grau	24	15 ST
83650	PVC-U	BD braun	24	15 ST
86335	PVC-U	BC dunkelbraun	24	15 ST

FALLROHRE UND ZUBEHÖR

DURCHMESSER NOMINAL (DN) 100

Art.-Nr.	Werkstoff	Farbe	Länge (cm)	Verpackung
----------	-----------	-------	------------	------------

Rohrabzweiger 60°

Rohrabzweiger 60°
aus UV-beständigem und schlagzähem PVC
für Regenfallrohre DN 100 auf DN 100.

84606	PVC-U	BA weiß	24	12 ST
81806	PVC-U	BB grau	24	20 ST
83150	PVC-U	BD braun	24	20 ST
86935	PVC-U	BC dunkelbraun	24	12 ST



Reduzierstück

Reduzierstück
aus UV-beständigem und schlagzähem PVC
für Regenfallrohre DN 100 auf DN 75.

84720	PVC-U	BA weiß	16	10 ST
81712	PVC-U	BB grau	16	10 ST
83221	PVC-U	BD braun	16	10 ST
86310	PVC-U	BC dunkelbraun	16	10 ST



Reduzierstück

Reduzierstück
aus UV-beständigem und schlagzähem PVC
für Regenfallrohre DN 100 auf DN 85.

81713	PVC-U	BB grau	16	10 ST
83219	PVC-U	BD braun	16	10 ST



Laubfangkorb

Laubfangkorb
aus UV-beständigem und schlagzähem PVC
für Regenfallrohre DN 85 und DN 100.

85416	PVC-U	BB grau	8	50 ST
--------------	-------	---------	---	-------



FALLROHRE UND ZUBEHÖR

DURCHMESSER NOMINAL (DN) 125

Art.-Nr.	Werkstoff	Farbe	Länge (cm)	Verpackung
----------	-----------	-------	------------	------------

Regenfallrohr

Regenfallrohr DN 125 inklusive Steckmuffe aus UV-beständigem und schlagzähem PVC.

81815	PVC-U	BB grau	400	3 STB
-------	-------	---------	-----	-------



Rohrbogen 45°

Rohrbogen 45° aus UV-beständigem und schlagzähem PVC für Regenfallrohre DN 125.

81908	PVC-U	BB grau	21	5 ST
-------	-------	---------	----	------



Rohrbogen 60°

Rohrbogen 60° aus UV-beständigem und schlagzähem PVC für Regenfallrohre DN 125.

82816	PVC-U	BB grau	23	5 ST
-------	-------	---------	----	------



Rohrmuffe zum Stecken

Rohrmuffe zum Stecken aus UV-beständigem und schlagzähem PVC für Regenfallrohre DN 125.

81834	PVC-U	BB grau	17	63 ST
-------	-------	---------	----	-------



Rohrschelle mit Schlagstift verzinkt/beschichtet

Rohrschelle mit Schlagstift aus verzinktem Stahl mit Beschichtung für Regenfallrohre DN 125.

Bemerkung:
Stiftlänge: 110 mm.

82818	Stahl, verzinkt	BB grau	27	25 ST
-------	-----------------	---------	----	-------



FALLROHRE UND ZUBEHÖR

DURCHMESSER NOMINAL (DN) 125



Art.-Nr.	Werkstoff	Farbe	Länge (cm)	Verpackung
----------	-----------	-------	------------	------------

Rohrschelle ohne Schlagstift verzinkt

Rohrschelle mit M10 Gewinde für Regenfallrohre DN 125.

Bemerkung:
Mit Gewinde für Stockschrauben/
Schraubstifte.



82918	Stahl, verzinkt		10	25 ST
-------	-----------------	--	----	-------

Stockschraube/Schraubstift, Gewinde M10

Stockschraube/Schraubstift mit M10 Gewinde, für Rohrschellen mit M10 Gewinde.



81314	Stahl, verzinkt		14	50 ST
81319	Stahl, verzinkt		20	25 ST
81316	Stahl, verzinkt		29	25 ST

Rohrschiebestück

Rohrschiebestück aus UV-beständigem und schlagzähem PVC für Regenfallrohre DN 125.



81827	PVC-U	BB grau	52	8 ST
-------	-------	---------	----	------

Rohrabzweiger 60°

Rohrabzweiger 60° aus UV-beständigem und schlagzähem PVC für Regenfallrohre DN 125 auf DN 100.



81808	PVC-U	BB grau	46	6 ST
-------	-------	---------	----	------

Rohrabzweiger 60°

Rohrabzweiger 60° aus UV-beständigem und schlagzähem PVC für Regenfallrohre DN 125 auf DN 125.



81807	PVC-U	BB grau	46	5 ST
-------	-------	---------	----	------

FALLROHRE UND ZUBEHÖR

DURCHMESSER NOMINAL (DN) 125

Art.-Nr.	Werkstoff	Farbe	Länge (cm)	Verpackung
----------	-----------	-------	------------	------------

Reduzierstück

Reduzierstück
aus UV-beständigem und schlagzähem PVC
für Regenfallrohre DN 125 auf DN 100.



81714	PVC-U	BB grau	18	30 ST
-------	-------	---------	----	-------

FALLROHRE UND ZUBEHÖR

ÜBERDACHUNGS-SET / FALLROHR-SET

Art.-Nr.	Werkstoff	Farbe	Länge (cm)	Verpackung
----------	-----------	-------	------------	------------

Regenfallrohr-Set für Wintergärten

Regenfallrohr-Set für Wintergärten aus UV-beständigem und schlagzähem PVC für Halbrundrinnen DN 50.

84000	PVC-U	BA weiß	200	1 ST
86600	PVC-U	BC dunkelbraun	200	1 ST
86602	PVC-U	91 anthrazit	200	1 ST



Regenfallrohr-Set für Wintergärten

Regenfallrohr-Set für Wintergärten aus UV-beständigem und schlagzähem PVC für Halbrundrinnen DN 75.

84400	PVC-U	BA weiß	250	1 ST
86601	PVC-U	BC dunkelbraun	250	1 ST
86603	PVC-U	91 anthrazit	250	1 ST



CARPORTRINNEN KLEBESYSTEM

Art.-Nr.	Werkstoff	Farbe	Länge (cm)	Verpackung
----------	-----------	-------	------------	------------

Carport-Rinne ungelocht

Carport-Rinne ungelocht
aus UV-beständigem und schlagzähem PVC.

Bemerkung:
Bodenbreite: 115 mm
Verarbeitungshinweis:
Für sämtliche Carport-Rinnenteile ist der Spezialkleber Nr. 81250 zu verwenden.
Der Mindestabstand des Ablaufloches zum Rinnenabschnitt muss 20 mm betragen.



82600	PVC-U	BD braun	298, 331	1 STB
-------	-------	----------	----------	-------

Carport-Rinne gelocht

Carport-Rinne gelocht
aus UV-beständigem und schlagzähem PVC.

Bemerkung:
Bodenbreite: 115 mm
Der Lochdurchmesser des Ablaufs beträgt 24 mm.
Verarbeitungshinweis:
Für sämtliche Carport-Rinnenteile ist der Spezialkleber Nr. 81250 zu verwenden.



82603	PVC-U	BD braun	298, 331	1 STB
-------	-------	----------	----------	-------

Carport-Rinnen-Endstück

Carport-Rinnen-Endstück
aus UV-beständigem und schlagzähem PVC.

Bemerkung:
Bodenbreite: 115 mm
Verarbeitungshinweis:
Für sämtliche Carport-Rinnenteile ist der Spezialkleber Nr. 81250 zu verwenden.
Das Carport-Rinnen-Endstück kann als Rinnenabschluss links und rechts verwendet werden.

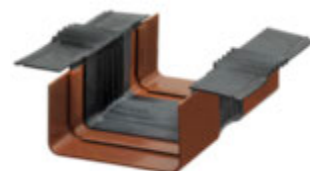


82613	PVC-U	BD braun	12	10 ST
-------	-------	----------	----	-------

Carport-Rinnen-Dehnungsverbinder

Carport-Rinnen-Dehnungsverbinder
aus UV-beständigem und schlagzähem PVC.

Bemerkung:
Bodenbreite: 115 mm
Verarbeitungshinweis:
Für sämtliche Carport-Rinnenteile ist der Spezialkleber Nr. 81250 zu verwenden.
Montageanleitung beachten!



82620	PVC-U	BD braun	21	14 ST
-------	-------	----------	----	-------

Kastenrinnen-Schraubstutzen

Schraubstutzen
aus UV-beständigem und schlagzähem PVC
für Kastenrinnen und Carportrinnen
ab NW 83 / 8-teilig auf Fallrohre DN 75.

Bemerkung:
Auch für kastenförmige Metallrinnen.
Auch für Übergänge auf HT-Rohre.



83632	PVC-U	BD braun	6	10 ST
-------	-------	----------	---	-------

Art.-Nr.	Werkstoff	Farbe	Länge (cm)	Verpackung
----------	-----------	-------	------------	------------

Kastenrinnen-Schraubstutzen

Schraubstutzen
aus UV-beständigem und schlagzähem PVC
für Kastenrinnen und Carportrinnen
ab NW 115 / 6-teilig auf Fallrohre DN 100.

Bemerkung:
Auch für kastenförmige Metallrinnen.
Auch für Übergänge auf HT-Rohre.



83132	PVC-U	BD braun	11	10 ST
-------	-------	----------	----	-------

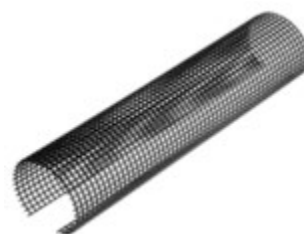
LAUBFANG

Art.-Nr.	Werkstoff	Farbe	Länge (cm)	Verpackung
----------	-----------	-------	------------	------------

Laubfanggitter NW 100 + NW 125

Laubfanggitter aus UV-beständigem und schlagzähem PE für Halbrundrinnen NW 100 / 8-teilig und NW 125 / 7-teilig.

Bemerkung:
Bei reinen Metalldächern keine Laubfanggitter aus Kunststoff verwenden, da Hitzeentwicklung bei permanenter Sonnenbestrahlung entstehen kann.



85518	PE	90 schwarz	200, 300	10 STB
-------	----	------------	----------	--------

Laubfanggitter NW 100 + NW 125

Laubfanggitter auf der Rolle aus UV-beständigem und schlagzähem PE für Halbrundrinnen NW 100 / 8-teilig und NW 125 / 7-teilig.

Bemerkung:
Bei reinen Metalldächern keine Laubfanggitter aus Kunststoff verwenden, da Hitzeentwicklung bei permanenter Sonnenbestrahlung entstehen kann.



NEU 85520	PE	90 schwarz	300	1 ROL
------------------	----	------------	-----	-------

Rinnenraupe

Rinnenraupe für einen freien Wasserlauf aus verzinktem Drahtkern und PE-Borsten für Halbrundrinnen NW 100 / 8-teilig und NW 125 / 7-teilig.

Bemerkung:
Nicht geeignet für Kupferinnen.



85562		90 schwarz	120	28 ST
-------	--	------------	-----	-------

Laubfangstreifen

Laubfangstreifen aus UV-beständigem und schlagzähem PP für Halbrundrinnen NW 100 / 8-teilig bis NW 150 / 6-teilig.

Bemerkung:
Bei reinen Metalldächern keine Laubfangstreifen aus Kunststoff verwenden, da Hitzeentwicklung bei permanenter Sonnenbestrahlung entstehen kann.

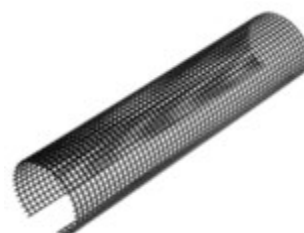


85558	PP	90 schwarz	100	30 STB
85559	PP	BB grau	100	30 STB
85560	PP	BD braun	100	30 STB

Laubfanggitter NW 150 + NW 180

Laubfanggitter aus UV-beständigem und schlagzähem PE für Halbrundrinnen NW 150 / 6-teilig und NW 180 / 5-teilig.

Bemerkung:
Bei reinen Metalldächern keine Laubfanggitter aus Kunststoff verwenden, da Hitzeentwicklung bei permanenter Sonnenbestrahlung entstehen kann.



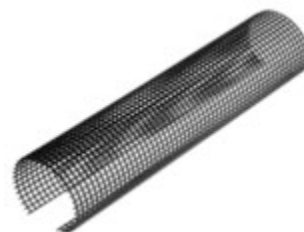
85519	PE	90 schwarz	200, 300	10 STB
-------	----	------------	----------	--------

Art.-Nr.	Werkstoff	Farbe	Länge (cm)	Verpackung
----------	-----------	-------	------------	------------

Laubfanggitter NW 68

Laubfanggitter aus UV-beständigem und schlagzähem PE für Halbrundrinnen NW 68 / 10-teilig.

Bemerkung:
Bei reinen Metalldächern keine Laubfanggitter aus Kunststoff verwenden, da Hitzeentwicklung bei permanenter Sonnenbestrahlung entstehen kann.

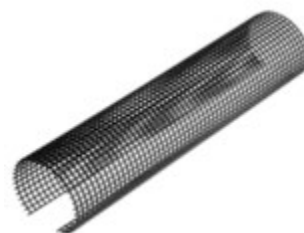


NEU	85516	PE	90 schwarz	200	10 STB
------------	-------	----	------------	-----	--------

Laubfanggitter NW 83

Laubfanggitter aus UV-beständigem und schlagzähem PE für Halbrundrinnen NW 83 / 8-teilig.

Bemerkung:
Bei reinen Metalldächern keine Laubfanggitter aus Kunststoff verwenden, da Hitzeentwicklung bei permanenter Sonnenbestrahlung entstehen kann.



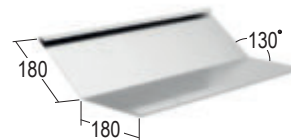
NEU	85517	PE	90 schwarz	200	10 STB
------------	-------	----	------------	-----	--------

DACHBLECHE

Art.-Nr.	Werkstoff	Farbe	Länge (cm)	Verpackung/ Palette
----------	-----------	-------	------------	---------------------

Kehlblech mit Wasserfalz

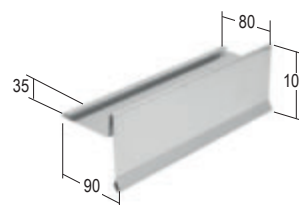
Kehlblech mit Wasserfalz universell einsetzbar im Stoßbereich aufeinandertreffender Dachflächen. Geeignet für verschiedene Dacheindeckungen und Dachneigungen.



86410	Aluminium		200	1 ST/100 BUN
-------	-----------	--	-----	--------------

Ortblech mit Wasserfalz

Ortblech mit Wasserfalz als Abschluss und Einfassung von Dacheindeckungen am Ortgang. Geeignet für verschiedene Dacheindeckungen und Dachneigungen.

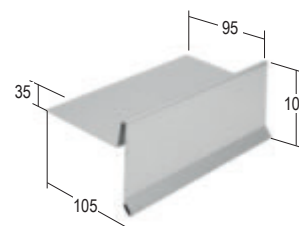


86412	Aluminium		200	1 ST/100 BUN
-------	-----------	--	-----	--------------

Ortblech ohne Wasserfalz

Ortblech ohne Wasserfalz als Abschluss und Einfassung von Dachbahnen am Ortgang. Geeignet für verschiedene Dachabdichtungsbahnen und Dachneigungen.

Verarbeitungshinweis:
Dachabdichtungsbahnen müssen mit dem Blech verklebt werden.

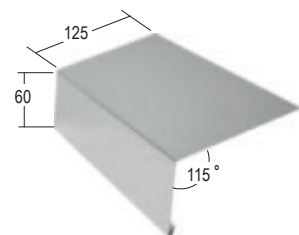


86414	Aluminium		200	1 ST/100 BUN
-------	-----------	--	-----	--------------

Rinneneinhang ohne Wasserfalz

Rinneneinhang ohne Wasserfalz für den sicheren Übergang von Dacheindeckung zur Dachrinne. Geeignet für verschiedene Dacheindeckungen und Dachneigungen von 15 bis 35 Grad.

Verarbeitungshinweis:
Dachabdichtungsbahnen müssen mit dem Rinneneinhang verklebt werden.



86416	Aluminium		200	1 ST/100 BUN
-------	-----------	--	-----	--------------

Rinneneinhang ohne Wasserfalz

Rinneneinhang ohne Wasserfalz für den sicheren Übergang von Dacheindeckung zur Dachrinne. Geeignet für verschiedene Dacheindeckungen, Dachabdichtungsbahnen und Dachneigungen.

Verarbeitungshinweis:
Dachabdichtungsbahnen müssen mit dem Rinneneinhang verklebt werden.



81341	PVC-U	BB grau	200	10 STB/90 BUN
83341	PVC-U	BD braun	200	10 STB/30 BUN
86641	PVC-U	BC dunkelbraun	200	10 STB/30 BUN

Art.-Nr.	Werkstoff	Farbe	Länge (cm)	Verpackung/ Palette
----------	-----------	-------	------------	---------------------

Rinneneinhang mit Wasserfalz

Rinneneinhang mit Wasserfalz für den sicheren Übergang von Dacheindeckung zur Dachrinne. Geeignet für verschiedene Dacheindeckungen und Dachneigungen.

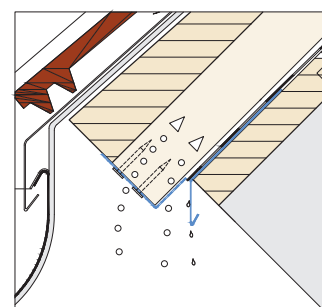
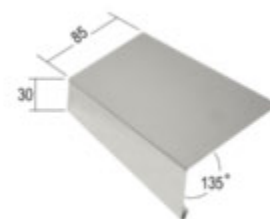
81321	PVC-U	BB grau	200	10 STB/30 BUN
83321	PVC-U	BD braun	200	10 STB/30 BUN
86621	PVC-U	BC dunkelbraun	200	10 STB/30 BUN



Traufenprofil

NEU

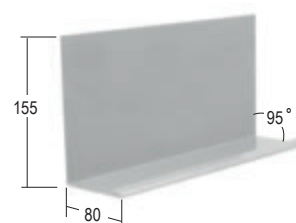
Traufenprofil 85 x 30 mm, 135°. Für die optimale Abführung von Feuchtigkeit welche durch Regeneintritt, Flugschnee oder Kondensat auf die Unterspannbahn oder Unterdeckung gelangt. Geeignet für verschiedene Dachneigungen.



NEU 9385	Aluminium	NA natur	250	10 STB/140 BUN
-----------------	-----------	----------	-----	----------------

Winkelblech 95° mit Wasserfalz

Winkelblech mit Wasserfalz für den Übergang von senkrechten Wandflächen zu geneigten Dachflächen. Geeignet für verschiedene Dachabdichtungsbahnen und Dachneigungen.



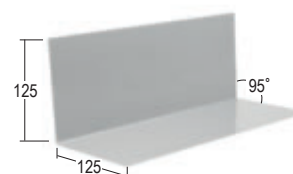
86418	Aluminium		200	1 ST/100 BUN
-------	-----------	--	-----	--------------

Winkelblech 95° ohne Wasserfalz

Winkelblech ohne Wasserfalz für den Übergang von senkrechten Wandflächen zu geneigten Dachflächen. Geeignet für verschiedene Dachabdichtungsbahnen und Dachneigungen.

Verarbeitungshinweis:

Dachabdichtungsbahnen müssen mit dem Rinneneinhang verklebt werden.



86420	Aluminium		200	1 ST/100 BUN
-------	-----------	--	-----	--------------

DACHBLECHE

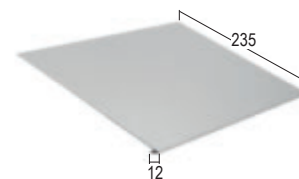
Art.-Nr.	Werkstoff	Farbe	Länge (cm)	Verpackung/ Palette
----------	-----------	-------	------------	---------------------

Traufstreifen ohne Wasserfalz

Traufstreifen ohne Wasserfalz für den sicheren Übergang zur Dachrinne. Geeignet für verschiedene Dacheindeckungen, Dachabdichtungsbahnen und Dachneigungen.

Verarbeitungshinweis:

Dachabdichtungsbahnen müssen mit dem Rinneneinhang verklebt werden.



86422	Aluminium		200	1 ST/100 BUN
-------	-----------	--	-----	--------------

Firstblech

Firstblech zum Schutz der Firstkante vor eindringendem Wasser. Geeignet für verschiedene Dacheindeckungen, Dachabdichtungsbahnen und Dachneigungen.



86424	Aluminium		200	1 ST/100 BUN
-------	-----------	--	-----	--------------

Kaplleiste

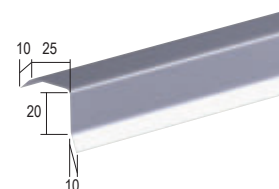
Kaplleiste für saubere Übergänge und fachgerechte Abschlüsse von Dachabdichtungsbahnen an Wandflächen. Geeignet für verschiedene Dachabdichtungsbahnen und Dachneigungen.



86426	Aluminium		200	1 ST/100 BUN
-------	-----------	--	-----	--------------

Abdeckprofil für Traufbohle bzw. Attika

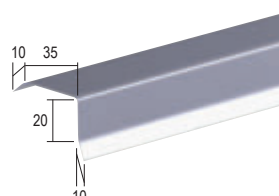
Abdeckprofil für Abschlüsse an Traufbohle, Attika und Ortgang. Geeignet für verschiedene Dacheindeckungen, Dachabdichtungsbahnen und Dachneigungen.



86428	Aluminium		200	1 ST/100 BUN
-------	-----------	--	-----	--------------

Abdeckprofil für Traufbohle bzw. Attika

Abdeckprofil für Abschlüsse an Traufbohle, Attika und Ortgang. Geeignet für verschiedene Dacheindeckungen, Dachabdichtungsbahnen und Dachneigungen.

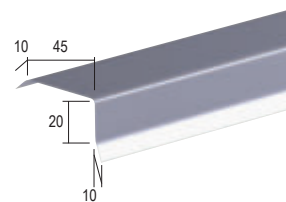


86429	Aluminium		200	1 ST/100 BUN
-------	-----------	--	-----	--------------

Art.-Nr.	Werkstoff	Farbe	Länge (cm)	Verpackung/ Palette
----------	-----------	-------	------------	---------------------

Abdeckprofil für Traufbohle bzw. Attika

Abdeckprofil für Abschlüsse an Traufbohle, Attika und Ortgang.
Geeignet für verschiedene Dacheindeckungen, Dachabdichtungsbahnen und Dachneigungen.



86430	Aluminium		200	1 ST/100 BUN
-------	-----------	--	-----	--------------

PRODUKTINFORMATION

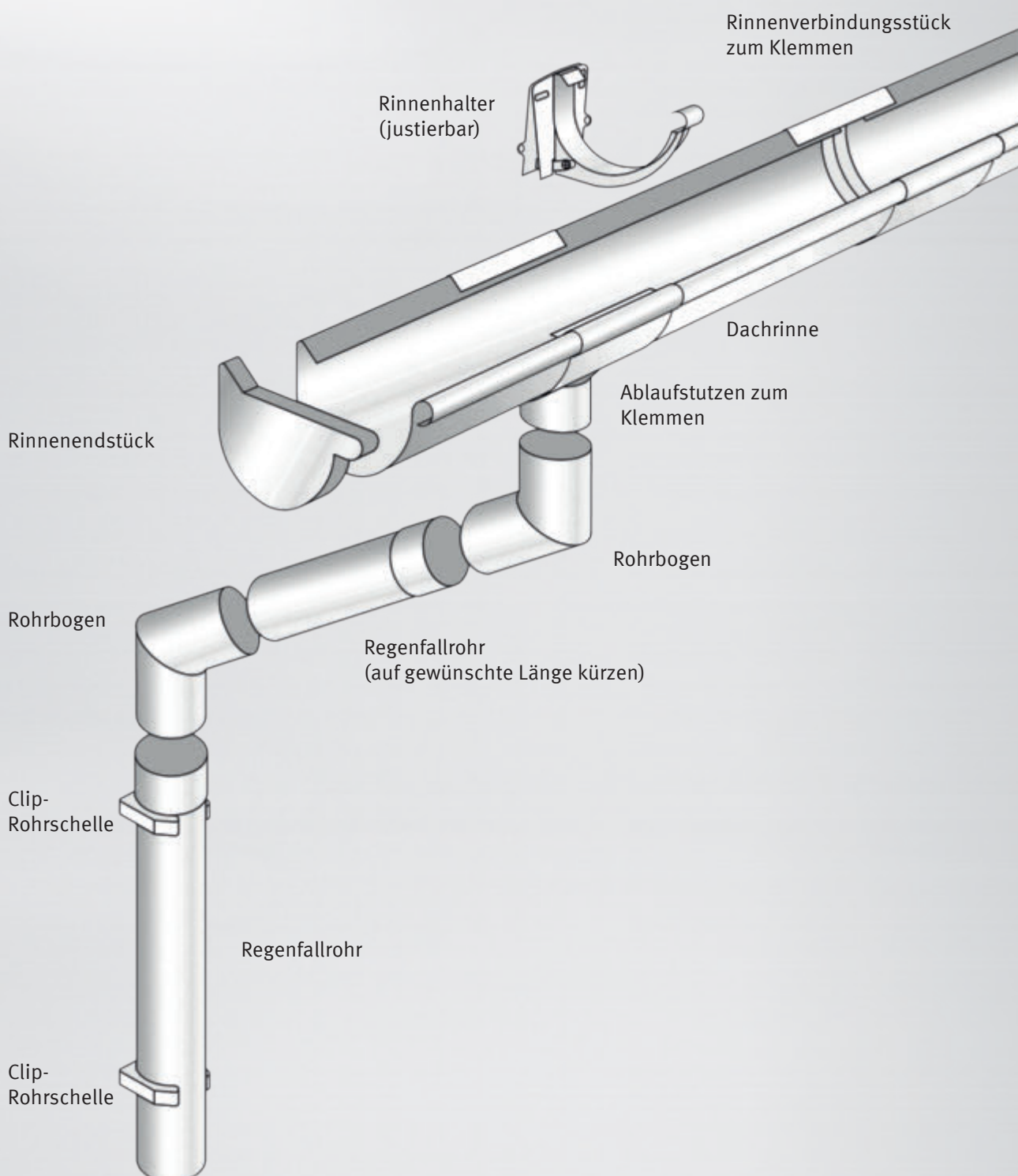
RUND UMS GARTENHAUSDACH



EUROPAS UMFANGREICHSTES SORTIMENT FÜR DACHENTWÄSSERUNG

Mit PROTEKTOR Dachrinnensystemen überlassen Sie nichts dem Zufall. Jahrzehntelange Erfahrung in der Verarbeitung von Kunststoff für Profile und Dachrinnensysteme geben Ihnen die Sicherheit eines hochwertigen, langlebigen Produktes. Das montagefreundliche Halbrundrinnen-Set enthält die kompletten Entwässerungselemente für bis zu 50 m² pro Dachseite, vom Dach bis zum Boden. Damit läuft alles nach Wunsch ab.

- ▶ Halbrundrinne NW 100
- ▶ Regenfallrohr DN 75 plus Zubehör
- ▶ Farben: dunkelbraun, weiß, grau, anthrazit
- ▶ Komplett für beide Seiten



DACHRINNENSETS

HALBRUNDRINNEN-SETS GARTENHÄUSER MIT SATTELDACH NENNWEITE (NW) 100

Art.-Nr.	Werkstoff	Farbe	Verpackung
----------	-----------	-------	------------

Dachrinnen-Set für Gartenhäuser mit Satteldach bis 3 m

Dachrinnen-Set für Gartenhäuser mit Satteldach aus UV-beständigem und schlagzähem PVC für Halbrundrinnen NW 100 / 8-teilig.

85911	PVC-U	BA weiß	1 ST
85909	PVC-U	BB grau	1 ST
85831	PVC-U	BC dunkelbraun	1 ST
85970	PVC-U	91 anthrazit	1 ST



Dachrinnen-Set für Gartenhäuser mit Satteldach bis 4 m

Dachrinnen-Set für Gartenhäuser mit Satteldach aus UV-beständigem und schlagzähem PVC für Halbrundrinnen NW 100 / 8-teilig.

85906	PVC-U	BA weiß	1 ST
85904	PVC-U	BB grau	1 ST
85832	PVC-U	BC dunkelbraun	1 ST
85972	PVC-U	91 anthrazit	1 ST



Dachrinnen-Set für Gartenhäuser mit Satteldach bis 5 m

Dachrinnen-Set für Gartenhäuser mit Satteldach aus UV-beständigem und schlagzähem PVC für Halbrundrinnen NW 100 / 8-teilig.

85907	PVC-U	BA weiß	1 ST
85901	PVC-U	BB grau	1 ST
85834	PVC-U	BC dunkelbraun	1 ST
85974	PVC-U	91 anthrazit	1 ST



Dachrinnen-Set für Gartenhäuser mit Satteldach bis 6 m

Dachrinnen-Set für Gartenhäuser mit Satteldach aus UV-beständigem und schlagzähem PVC für Halbrundrinnen NW 100 / 8-teilig.

85910	PVC-U	BA weiß	1 ST
85902	PVC-U	BB grau	1 ST
85859	PVC-U	BC dunkelbraun	1 ST
85976	PVC-U	91 anthrazit	1 ST



Dachrinnen-Set für Gartenhäuser mit Satteldach bis 7 m

Dachrinnen-Set für Gartenhäuser mit Satteldach aus UV-beständigem und schlagzähem PVC für Halbrundrinnen NW 100 / 8-teilig.

85954	PVC-U	BA weiß	1 ST
85943	PVC-U	BB grau	1 ST
85864	PVC-U	BC dunkelbraun	1 ST
85978	PVC-U	91 anthrazit	1 ST



DACHRINNENSETS

HALBRUNDRINNEN-SETS GARTENHÄUSER MIT SATTELDACH NENNWEITE (NW) 100

Art.-Nr.	Werkstoff	Farbe	Verpackung
----------	-----------	-------	------------

Dachrinnen-Set für Gartenhäuser mit Satteldach bis 8 m

Dachrinnen-Set für Gartenhäuser mit Satteldach
aus UV-beständigem und schlagzähem PVC
für Halbrundrinnen NW 100 / 8-teilig.



85920	PVC-U	BA weiß	1 ST
85944	PVC-U	BB grau	1 ST
85869	PVC-U	BC dunkelbraun	1 ST
85980	PVC-U	91 anthrazit	1 ST

DACHRINNENSETS

HALBRUNDRINNEN-SETS TERRASSE/VORDACH NENNWEITE (NW) 100

Art.-Nr.	Werkstoff	Farbe	Verpackung
----------	-----------	-------	------------

Dachrinnen-Set für Terrasse/Vordach als Pultdach bis 3 m

NEU

Dachrinnen-Set für Terrasse-/ Vordach als Pultdach aus UV-beständigem und schlagzähem PVC für Halbrundrinnen NW 100 / 8-teilig.

85710	PVC-U	BA weiß	1 ST
85703	PVC-U	BB grau	1 ST
85712	PVC-U	BC dunkelbraun	1 ST
85708	PVC-U	91 anthrazit	1 ST



Dachrinnen-Set für Terrasse/Vordach als Pultdach bis 4,0 m

NEU

Dachrinnen-Set für Terrasse-/ Vordach als Pultdach aus UV-beständigem und schlagzähem PVC für Halbrundrinnen NW 100 / 8-teilig.

85890	PVC-U	BA weiß	1 ST
85702	PVC-U	BB grau	1 ST
85889	PVC-U	BC dunkelbraun	1 ST
85707	PVC-U	91 anthrazit	1 ST



Dachrinnen-Set für Terrasse/Vordach als Pultdach bis 5,0 m

NEU

Dachrinnen-Set für Terrasse-/ Vordach als Pultdach aus UV-beständigem und schlagzähem PVC für Halbrundrinnen NW 100 / 8-teilig.

85892	PVC-U	BA weiß	1 ST
85701	PVC-U	BB grau	1 ST
85891	PVC-U	BC dunkelbraun	1 ST
85706	PVC-U	91 anthrazit	1 ST



Dachrinnen-Set für Terrasse/Vordach als Pultdach bis 6,0 m

NEU

Dachrinnen-Set für Terrasse-/ Vordach als Pultdach aus UV-beständigem und schlagzähem PVC für Halbrundrinnen NW 100 / 8-teilig.

85894	PVC-U	BA weiß	1 ST
85700	PVC-U	BB grau	1 ST
85893	PVC-U	BC dunkelbraun	1 ST
85705	PVC-U	91 anthrazit	1 ST



Dachrinnen-Set für Terrasse/Vordach als Pultdach bis 8 m

NEU

Dachrinnen-Set für Terrasse-/ Vordach als Pultdach aus UV-beständigem und schlagzähem PVC für Halbrundrinnen NW 100 / 8-teilig.

85709	PVC-U	BA weiß	1 ST
85699	PVC-U	BB grau	1 ST
85711	PVC-U	BC dunkelbraun	1 ST
85704	PVC-U	91 anthrazit	1 ST



DACHRINNENSETS

KASTENRINNEN-SETS GARTENHÄUSER MIT SATTELDACH NENNWEITE (NW) 68

Art.-Nr.	Werkstoff	Farbe	Verpackung
----------	-----------	-------	------------

Kastenrinnen-Set für Gartenhäuser mit Satteldach bis 2 m

Kastenrinnen-Set für Gartenhäuser mit Satteldach aus UV-beständigem und schlagzähem PVC für Kastenrinnen NW 68 / 10-teilig.

Verarbeitungshinweis:

Für sämtliche Kastenrinnenteile ist der Spezialkleber Nr. 81250 zu verwenden.



85959	PVC-U	BA weiß	1 ST
85960	PVC-U	BB grau	1 ST
85856	PVC-U	BC dunkelbraun	1 ST

Kastenrinnen-Set für Gartenhäuser mit Satteldach bis 3 m

Kastenrinnen-Set für Gartenhäuser mit Satteldach aus UV-beständigem und schlagzähem PVC für Kastenrinnen NW 68 / 10-teilig.

Verarbeitungshinweis:

Für sämtliche Kastenrinnenteile ist der Spezialkleber Nr. 81250 zu verwenden.



85930	PVC-U	BA weiß	1 ST
85903	PVC-U	BB grau	1 ST
85837	PVC-U	BC dunkelbraun	1 ST

Kastenrinnen-Set für Gartenhäuser mit Satteldach bis 4 m

Kastenrinnen-Set für Gartenhäuser mit Satteldach aus UV-beständigem und schlagzähem PVC für Kastenrinnen NW 68 / 10-teilig.

Verarbeitungshinweis:

Für sämtliche Kastenrinnenteile ist der Spezialkleber Nr. 81250 zu verwenden.



85912	PVC-U	BA weiß	1 ST
85905	PVC-U	BB grau	1 ST
85839	PVC-U	BC dunkelbraun	1 ST

Kastenrinnen-Set für Gartenhäuser mit Satteldach bis 5 m

Kastenrinnen-Set für Gartenhäuser mit Satteldach aus UV-beständigem und schlagzähem PVC für Kastenrinnen NW 68 / 10-teilig.

Verarbeitungshinweis:

Für sämtliche Kastenrinnenteile ist der Spezialkleber Nr. 81250 zu verwenden.



85948	PVC-U	10 weiß	1 ST
85966	PVC-U	BB grau	1 ST
85873	PVC-U	BC dunkelbraun	1 ST

Kastenrinnen-Set für Gartenhäuser mit Satteldach bis 6 m

NEU

Kastenrinnen-Set für Gartenhäuser mit Satteldach aus UV-beständigem und schlagzähem PVC für Kastenrinnen NW 68 / 10-teilig.

Verarbeitungshinweis:

Für sämtliche Kastenrinnenteile ist der Spezialkleber Nr. 81250 zu verwenden.



85685	PVC-U	BA weiß	1 ST
85686	PVC-U	BB grau	1 ST
85684	PVC-U	BC dunkelbraun	1 ST

DACHRINNENSETS

KASTENRINNEN-SETS CARPORT/TERRASSE NENNWEITE (NW) 68

Art.-Nr.	Werkstoff	Farbe	Verpackung
----------	-----------	-------	------------

Kastenrinnen-Set für Carport-/Terrassenüberdachung bis 3 m

NEU

Kastenrinnen-Set für Carport-/Terrassenüberdachungen mit Pultdach, aus UV-beständigem und schlagzähem PVC für Kastenrinnen NW 68 / 10-teilig.

Verarbeitungshinweis:
Für sämtliche Kastenrinnenteile ist der Spezialkleber Nr. 81250 zu verwenden.



85695	PVC-U	BA weiß	1 ST
85698	PVC-U	BB grau	1 ST
85689	PVC-U	BD braun	1 ST
85692	PVC-U	BC dunkelbraun	1 ST

Kastenrinnen-Set für Carport-/Terrassenüberdachung bis 4 m

NEU

Kastenrinnen-Set für Carport-/Terrassenüberdachungen mit Pultdach, aus UV-beständigem und schlagzähem PVC für Kastenrinnen NW 68 / 10-teilig.

Verarbeitungshinweis:
Für sämtliche Kastenrinnenteile ist der Spezialkleber Nr. 81250 zu verwenden.



85694	PVC-U	BA weiß	1 ST
85697	PVC-U	BB grau	1 ST
85688	PVC-U	BD braun	1 ST
85691	PVC-U	BC dunkelbraun	1 ST

Kastenrinnen-Set für Carport-/Terrassenüberdachung bis 5 m

NEU

Kastenrinnen-Set für Carport-/Terrassenüberdachungen mit Pultdach, aus UV-beständigem und schlagzähem PVC für Kastenrinnen NW 68 / 10-teilig.

Verarbeitungshinweis:
Für sämtliche Kastenrinnenteile ist der Spezialkleber Nr. 81250 zu verwenden.



85693	PVC-U	BA weiß	1 ST
85696	PVC-U	BB grau	1 ST
85687	PVC-U	BD braun	1 ST
85690	PVC-U	BC dunkelbraun	1 ST

DACHRINNENSETS

KASTENRINNEN-SETS GARTENHÄUSER NENNWEITE (NW) 83

Art.-Nr.	Werkstoff	Farbe	Verpackung
----------	-----------	-------	------------

Kastenrinnen-Set für Gartenhäuser mit Satteldach bis 3 m

NEU

Kastenrinnen-Set für Gartenhäuser mit Satteldach aus UV-beständigem und schlagzähem PVC für Kastenrinnen NW 83 / 8-teilig.

Verarbeitungshinweis:

Für sämtliche Kastenrinnenteile ist der Spezialkleber Nr. 81250 zu verwenden.



85851	PVC-U	BB grau	1 ST
85850	PVC-U	BD braun	1 ST

Kastenrinnen-Set für Gartenhäuser mit Satteldach bis 4 m

NEU

Kastenrinnen-Set für Gartenhäuser mit Satteldach aus UV-beständigem und schlagzähem PVC für Kastenrinnen NW 83 / 8-teilig.

Verarbeitungshinweis:

Für sämtliche Kastenrinnenteile ist der Spezialkleber Nr. 81250 zu verwenden.



85849	PVC-U	BB grau	1 ST
85848	PVC-U	BD braun	1 ST

Kastenrinnen-Set für Gartenhäuser mit Satteldach bis 5 m

NEU

Kastenrinnen-Set für Gartenhäuser mit Satteldach aus UV-beständigem und schlagzähem PVC für Kastenrinnen NW 83 / 8-teilig.

Verarbeitungshinweis:

Für sämtliche Kastenrinnenteile ist der Spezialkleber Nr. 81250 zu verwenden.



85847	PVC-U	BB grau	1 ST
85846	PVC-U	BD braun	1 ST

DACHRINNENSETS

KASTENRINNEN-SETS CARPORT/TERRASSE NENNWEITE (NW) 83

Art.-Nr.	Werkstoff	Farbe	Verpackung
----------	-----------	-------	------------

Kastenrinnen-Set für Carport-/Terrassenüberdachung bis 3 m

NEU

Kastenrinnen-Set für Carport-/Terrassenüberdachungen mit Pultdach, aus UV-beständigem und schlagzähem PVC für Kastenrinnen NW 83 / 8-teilig.

Verarbeitungshinweis:
Für sämtliche Kastenrinnenteile ist der Spezialkleber Nr. 81250 zu verwenden.



85984	PVC-U	BB grau	1 ST
85987	PVC-U	BD braun	1 ST

Kastenrinnen-Set für Carport-/Terrassenüberdachung bis 4 m

NEU

Kastenrinnen-Set für Carport-/Terrassenüberdachungen mit Pultdach, aus UV-beständigem und schlagzähem PVC für Kastenrinnen NW 83 / 8-teilig.

Verarbeitungshinweis:
Für sämtliche Kastenrinnenteile ist der Spezialkleber Nr. 81250 zu verwenden.



85985	PVC-U	BB grau	1 ST
85988	PVC-U	BD braun	1 ST

Kastenrinnen-Set für Carport-/Terrassenüberdachung bis 5 m

NEU

Kastenrinnen-Set für Carport-/Terrassenüberdachungen mit Pultdach, aus UV-beständigem und schlagzähem PVC für Kastenrinnen NW 83 / 8-teilig.

Verarbeitungshinweis:
Für sämtliche Kastenrinnenteile ist der Spezialkleber Nr. 81250 zu verwenden.



85986	PVC-U	BB grau	1 ST
85989	PVC-U	BD braun	1 ST

Kastenrinnen-Set für Carport-/Terrassenüberdachung bis 6 m

NEU

Kastenrinnen-Set für Carport-/Terrassenüberdachungen mit Pultdach, aus UV-beständigem und schlagzähem PVC für Kastenrinnen NW 83 / 8-teilig.

Verarbeitungshinweis:
Für sämtliche Kastenrinnenteile ist der Spezialkleber Nr. 81250 zu verwenden.



85855	PVC-U	BB grau	1 ST
85853	PVC-U	BD braun	1 ST

Kastenrinnen-Set für Carport-/Terrassenüberdachung bis 8 m

NEU

Kastenrinnen-Set für Carport-/Terrassenüberdachungen mit Pultdach, aus UV-beständigem und schlagzähem PVC für Kastenrinnen NW 83 / 8-teilig.

Verarbeitungshinweis:
Für sämtliche Kastenrinnenteile ist der Spezialkleber Nr. 81250 zu verwenden.



85854	PVC-U	BB grau	1 ST
85852	PVC-U	BD braun	1 ST

DACHRINNENSETS

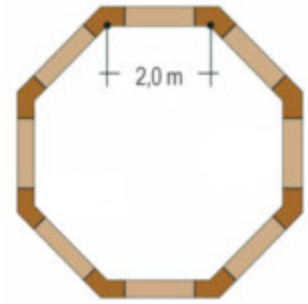
ÜBERDACHUNGS-SET / FALLROHR-SET

Art.-Nr.	Werkstoff	Farbe	Länge (cm)	Verpackung
----------	-----------	-------	------------	------------

Kastenrinnen-Set für Achteck-Gartenhäuser bis 2 m

Dachrinnen-Set speziell für Achteck-Gartenhäuser aus UV-beständigem und schlagzähem PVC für Kastenrinnen NW 68 / 10-teilig.

Verarbeitungshinweis:
Für sämtliche Kastenrinnenteile ist der Spezialkleber Nr. 81250 zu verwenden.



85866	PVC-U	BC dunkelbraun	203	1 ST
-------	-------	----------------	-----	------

Regenfallrohr-Set für Wintergärten

Regenfallrohr-Set für Wintergärten aus UV-beständigem und schlagzähem PVC für Halbrundrinnen DN 50.



84000	PVC-U	BA weiß	200	1 ST
86600	PVC-U	BC dunkelbraun	200	1 ST
86602	PVC-U	91 anthrazit	200	1 ST

Regenfallrohr-Set für Wintergärten

Regenfallrohr-Set für Wintergärten aus UV-beständigem und schlagzähem PVC für Halbrundrinnen DN 75.



84400	PVC-U	BA weiß	250	1 ST
86601	PVC-U	BC dunkelbraun	250	1 ST
86603	PVC-U	91 anthrazit	250	1 ST

