



FREIE WAHL IM TROCKENBAU

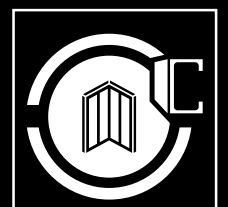
WANDKONSTRUKTIONEN NACH DIN 18183-1/DIN EN 14195

DECKENKONSTRUKTIONEN NACH DIN 18182-1/DIN EN 13964



EINFACHSTÄNDERWÄNDE | DOPPELSTÄNDERWÄNDE | SCHACHTWÄNDE | VORSATZSCHALEN
UNTERDECKE F 90-A BRAND VON DER UNTER- UND OBERSEITE
FREIGESPANNTE UNTERDECKE F-30-A BRAND VON DER UNTER- UND OBERSEITE

www.protektor.com

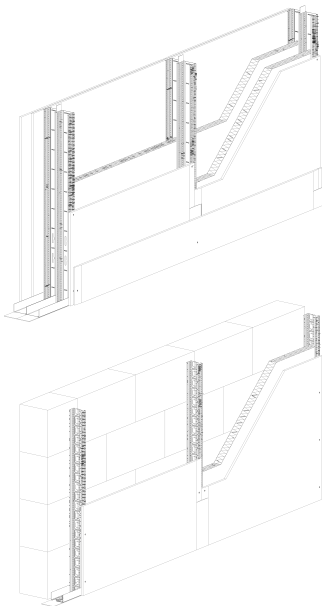


QUALITÄT IM TROCKENBAU

Unsere Dokumentation belegt die Eignung der PROTEKTOR-Profile für die praxisrelevanten Wandkonstruktionen.

VORTEILE:

- ▶ Beplankung nach DIN 18180, bzw. DIN EN 520, Siniat, Knauf
- ▶ Dämmstoffe nach DIN 13501-1 frei wählbar, jedoch mind. B2
- ▶ PROTEKTOR Wand- und Bodenprofile aus der Serie Maxi-CW



AbP Trockenbauwand F 30 bis F 90

- ▶ für beidseitige, symmetrische Beplankung
- ▶ Einfachständerwand, einfach- und doppelt beplankt
- ▶ Doppelständerwand, zweifach beplankt
- ▶ Feuerwiderstandsklasse F 30 bis F 90, je nach Konstruktion
- ▶ Siniat oder Knauf GKF nach DIN 18180 bzw. DF nach DIN EN 520
- ▶ AbP gültig bis Mai 2026

AbP Schachtwände/Vorsatzschalen F 30 bis F 90

- ▶ für einseitige Beplankung
- ▶ Einfachprofile oder Doppelprofile, doppelt beplankt
- ▶ Feuerwiderstandsklasse F 30 bis F 90, je nach Konstruktion
- ▶ 2 x 12,5 mm oder 2 x 20 mm Siniat oder Knauf GKF nach DIN 18180 bzw. DF nach DIN EN 520, je nach Konstruktion
- ▶ AbP gültig bis Mai 2026

SICHERHEITSCHECK PROTEKTOR TROCKENBAUWÄNDE/SCHACHTWÄNDE

➤ Gültige Allgemeine bauaufsichtliche Prüfzeugnisse (AbPs).


Diese liegen für alle wichtigen Konstruktionen vor.

➤ Bestätigung Siniat.

Das Unternehmen bestätigt, dass Profile von PROTEKTOR geeignet sind, in Kombination mit Siniat Trockenbauprodukten ein bauaufsichtlich einwandfreies System zu bilden.

➤ Bestätigung Danogips.

Das Unternehmen bestätigt, dass Profile von PROTEKTOR geeignet sind, in Kombination mit Danogips Trockenbauprodukten ein bauaufsichtlich einwandfreies System zu bilden.



siniat
Dachdecken-Trennschub

SINIAT GmbH | Fritzlarer Landstraße 2-4, D-63483 Oberursel

Protektorwerk Florenz Maich GmbH & Co. KG
Viktoriastraße 58
D-76571 Gaggenau

Datum: 21.11.2017
Tel: +49 6271 / 63 33 24
Fax: +49 6271 / 63 33 26
Email: ija.doro@schaeff-el.com

Verwendung von Profilen der Fa. Protektorwerk Florenz Maich für Siniat Trockenbausysteme

Sehr geehrte Damen und Herren,

die Siniat GmbH hat bei verschiedenen akkreditierten Prüfinstituten bauaufsichtliche Nachweise, beispielsweise für Trennwände und abgehängte Decken in Trockenbauweise beantragt und erhalten. Dabei bilden Siniat Platten, Siniat Spachtelmassen und weitere DIN-konforme Komponenten (z.B. Profile und Dämmstoffe) geeignete Konstruktionen, die den geforderten Anforderungen entsprechen. Grundsätzlich verweisen wir auf unseren Flyer Siniat Systemwelt, unsere allgemeinen bauaufsichtlichen Prüfzeugnisse (www.siniat.de/bibliothek) sowie auf unsere speziellen Verarbeitungs- und Anwendungsrichtlinien.

Gerne bestätigen wir Ihnen, dass die von Ihnen hergestellten Profile, welche gemäß der DIN 18182-1 die geforderten normativen Blechdicken von 0,8 mm bis und 2,0 mm sowie eine Streifenbreite von mindestens 240 N/mm² aufweisen, geeignet sind, zusammen mit Siniat Gipsplatten und Siniat Spachtelmassen sowie anderen DIN-konformen Bauprodukten ein System zu bilden, welches je nach Leistungsfähigkeit den verschiedenen bauaufsichtlichen Anforderungen Rechnung trägt.

Mit freundlichen Grüßen
Siniat GmbH

[Signature]

I. A. Ija Doroschenko
Leiter Produktmanagement

SINIAT GmbH | Fritzlarer Landstraße 2-4, D-63483 Oberursel, Deutschland
T +49 6271 / 63 33 20, F +49 6271 / 63 33 26, www.siniat.de
Geschäftsbereich: Dachdecken-Trennschub
Siniat ist ein Unternehmen der Danogips Group | Bad Homburg v.d.H., HRB 28817, USt-Id. Nr. DE 33 14 64 63 64
Geschäftsbereich: Danogips | Bad Homburg v.d.H., HRB 28817, USt-Id. Nr. DE 33 14 64 63 64
Geschäftsbereich: Danogips | Bad Homburg v.d.H., HRB 28817, USt-Id. Nr. DE 33 14 64 63 64



danogips
Trockenbau | *Lebark hold* entwurf

Danogips GmbH & Co. KG | Danogipsstraße 1 | 66386 Neunkirchen
Telefon: 06231 771 810-0
Telefax: 06231 771 810-10
E-Mail: info@danogips.de
Internet: www.danogips.de

PROTEKTORWERK
Florenz Maich GmbH und Co. KG
Viktoriastr. 58
76571 Gaggenau

Datum: 11. Mai 2017
Telefon: 06231 771 810-0
Telefax: 06231 771 810-10
E-Mail: info@danogips.de
Internet: www.danogips.de

Betreff: Anfrage Verwendung Protektor-Profilen in Danogips-Konstruktionen

Sehr geehrte Damen und Herren,

Sie bitten um eine Stellungnahme zur Verwendung von Protektor-Profilen zur Ausführung von DANOGIP Wand- oder Deckenkonstruktionen.

Wir sind grundsätzlich bereit die angebotenen Konstruktionvarianten mit oder ohne Anforderungen an den Brandschutz offen zu gestalten und neben den eigenen Gipsplattenprodukten alle weiteren Zubehörprodukte möglichst frei und offen zu halten.

Bei Nachweiskritik über Norm (z.B. DIN 18183 oder DIN 4102 Teil 4 für Wandkonstruktionen oder DIN 18182 für Deckenkonstruktionen) oder nichtige Verwendbarkeitsnachweise für DANOGIP Wand- oder Deckenkonstruktionen mit oder ohne Anforderungen an den Brandschutz sind zur Zeit alle Konstruktionen mit Profilen nach DIN EN 14196 / DIN 18182 einstellbar, sofern diese aus Stahlblech DX 51 D mit einer normativen Blechdicke von 0,8 mm hergestellt werden.

In diesem Fall bilden die Profile, zusammen mit weiteren Normkonformen Produkten (wie z.B. Mineralwollebänne oder Schrauben) eine entsprechende Systemkonstruktion.

Die Nachweiskritik zur Einhaltung dieser und weiterer normativer Vorgaben nach DIN EN 14196 / DIN 18182 obliegt dem jeweiligen Profithersteller, hier Protektor.

Für die Ausführung gelten die entsprechenden Vorgaben gemäß Verwendbarkeitsnachweis oder normativer Vorgaben. Diese sind vor der Ausführung eigenverantwortlich zu erfragen und zu prüfen.

Freundliche Grüße
Danogips GmbH & Co. KG

[Signature]
I. V. Markus Runk
Technischer Leiter

Danogips Group | Danogips GmbH & Co. KG | Danogipsstraße 1 | 66386 Neunkirchen | Telefon: 06231 771 810-0 | Telefax: 06231 771 810-10 | E-Mail: info@danogips.de | Internet: www.danogips.de

PROTEKTOR KONSTRUKTIONSÜBERSICHT

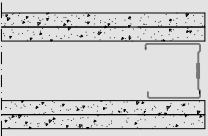
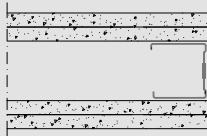
SYSTEMLÖSUNGEN FÜR WANDKONSTRUKTIONEN MIT PROTEKTOR TROCKENBAUPROFILEN NACH DIN 18182-1 / DIN EN 14195

PROTEKTOR Wandtyp	Brandschutz DIN-Konstruktionen		Brandschutz PROTEKTOR-Konstruktionen		Schallschutz DIN	Schallschutz Prüfungen PROTEKTOR		
	Brandschutz nach DIN 4102-4	Platte nach DIN 18180	Brandschutz nach AbP PROTEKTOR	Platte nach DIN 18180/EN 520		Beplankung $\geq 8,5 \text{ kg/m}^2$ (z.B. GKB/GKF)	Beplankung $\geq 13,5 \text{ kg/m}^2$ (z.B. Hartgipsplatten)	
Einfachständerwand einfach beplankt PW 200 	CW 50/75		F30-A ohne Dämmung		39 dB Rw,R Dämmung 40 mm	42 dB Rw,R Dämmung 40 mm	46 dB Rw,R Dämmung 40 mm	
	CW 75/100		ohne Dämmung					
	CW 100/125	1 x 12,5 mm GKF oder 1 x 18 mm GKF oder $\geq 2 \times 9,5 \text{ mm GKF}$	Wandhöhen ³⁾ ohne Dämmung max. 5,00 m siehe AbP Nr. P-SAC-02/III-519	1 x 12,5 mm GKF/DF Knauf/ Platten anderer Hersteller auf Anfrage	41 dB Rw,R Dämmung 40 mm	48 dB Rw,R Dämmung 80 mm	49 dB Rw,R Dämmung 60 mm	52 dB Rw,R Dämmung 80 mm
	CW 125/150				42 dB Rw,R Dämmung 60 mm	–	–	–
	CW 150/175				43 dB Rw,R Dämmung 80 mm	–	–	–
Einfachständerwand einfach beplankt PW 200 	CW 50/75		F60-A mit Dämmung		39 dB Rw,R Dämmung 40 mm	42 dB Rw,R Dämmung 40 mm	46 dB Rw,R Dämmung 40 mm	
	CW 75/100		mit Dämmung Mineralwolle (Steinwolle) Rockwool "Sonorock" AbZ ²⁾ Nr. Z-23.15-1468 Schmelzpunkt > 1000°C					
	CW 100/125	2 x 12,5 mm GKF oder 1 x 25 mm GKF	Wandhöhen ³⁾ mit Dämmung max. 3,00 m siehe AbP Nr. P-SAC-02/III-519	1 x 12,5 mm GKF/DF Knauf/ Platten anderer Hersteller auf Anfrage	41 dB Rw,R Dämmung 40 mm	45 dB Rw,R Dämmung 60 mm	49 dB Rw,R Dämmung 60 mm	52 dB Rw,R Dämmung 80 mm
	CW 125/150				42 dB Rw,R Dämmung 60 mm	–	–	–
	CW 150/175				43 dB Rw,R Dämmung 80 mm	–	–	–

³⁾ Forderungen der DIN 18183-1 sowie andere Normen und Richtlinien sind zu berücksichtigen

PROTEKTOR KONSTRUKTIONSÜBERSICHT

SYSTEMLÖSUNGEN FÜR WANDKONSTRUKTIONEN MIT PROTEKTOR TROCKENBAUPROFILEN NACH DIN 18182-1 / DIN EN 14195

PROTEKTOR Wandtyp	Brandschutz DIN-Konstruktionen		Brandschutz PROTEKTOR-Konstruktionen		Schallschutz DIN	Schallschutz Prüfungen PROTEKTOR	
	Brandschutz nach DIN 4102-4	Platte nach DIN 18180	Brandschutz nach AbP PROTEKTOR	Platte nach DIN 18180/EN 520		Beplankung $\geq 8,5 \text{ kg/m}^2$ (z.B. GKB/GKF)	Beplankung $\geq 13,5 \text{ kg/m}^2$ (z.B. Hartgipsplatten)
Einfachständerwand doppelt beplankt PW 210 	CW 50/100		F90-A mit Dämmung (Mineralwolle → Glaswolle ²⁾ , Schmelzpunkt < 1000°C) bzw. ohne Dämmung		46 dB Rw,R Dämmung 40 mm	53 dB Rw,R Dämmung 40 mm	55 dB Rw,R Dämmung 40 mm
	CW 75/125	F90-A mit Dämmung: 40/40 oder 80/30 oder 60/50 oder 40/100	15 + 12,5 mm GKF oder 2 x 12,5 mm GKF oder 1 x 25 mm GKF	2 x 12,5 mm GKF/DF Sintat oder Knauf/ Platten anderer Hersteller auf Anfrage	46 dB Rw,R Dämmung 40 mm	54 dB Rw,R Dämmung 60 mm	58 dB Rw,R Dämmung 60 mm
	CW 100/150		Wandhöhen ³⁾ mit Dämmung max. 5,00 m ohne Dämmung max. 4,00 m siehe AbP Nr. P-SAC-02/III-519		47 dB Rw,R Dämmung 40 mm	56 dB Rw,R Dämmung 80 mm	59 dB Rw,R Dämmung 80 mm
	CW 125/175				49 dB Rw,R Dämmung 60 mm	–	–
	CW 150/200				50 dB Rw,R Dämmung 80 mm	–	–
Einfachständerwand doppelt beplankt PW 210 	CW 50/100				46 dB Rw,R Dämmung 40 mm		55 dB Rw,R Dämmung 40 mm
	CW 75/125	F120-A mit Dämmung: 40/40 oder 80/50 oder 60/100	2 x 18 mm GKF oder 3 x 12,5 mm GKF oder 25 + 12,5 mm GKF oder 2 x 15 mm GKF		46 dB Rw,R Dämmung 40 mm		58 dB Rw,R Dämmung 60 mm
					49 dB Rw,R Dämmung 60 mm		
	CW 100/150				47 dB Rw,R Dämmung 40 mm		59 dB Rw,R Dämmung 80 mm

³⁾ Forderungen der DIN 18183-1 sowie andere Normen und Richtlinien sind zu berücksichtigen

PROTEKTOR KONSTRUKTIONSÜBERSICHT

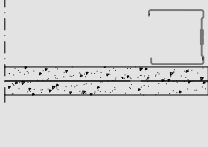
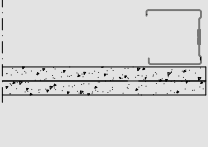
SYSTEMLÖSUNGEN FÜR WANDKONSTRUKTIONEN MIT PROTEKTOR TROCKENBAUPROFILEN NACH DIN 18182-1 / DIN EN 14195

PROTEKTOR Wandtyp	Brandschutz DIN-Konstruktionen		Brandschutz PROTEKTOR-Konstruktionen		Schallschutz DIN	Schallschutz Prüfungen PROTEKTOR/SINIAT	
	Brandschutz nach DIN 4102-4	Platte nach DIN 18180	Brandschutz nach AbP PROTEKTOR	Platte nach DIN 18180/EN 520		Beplankung $\geq 8,5 \text{ kg/m}^2$ (z.B. GKB/GKF)	Beplankung $\geq 10,5 \text{ kg/m}^2$
Einfachständerwand dreifach beplankt PW 220 	CW 50/125	F180-A mit Dämmung: 80/50 oder 60/100	3 x 12,5 mm GKF oder 25 + 12,5 mm GKF	Platte nach DIN 18180/EN 520	nach DIN 4109	–	62 dB Rw,R Dämmung 40 mm
	CW 75/150						
	CW 100/175						
	CW 125/200						
	CW 150/225						
Doppelständerwand doppelt beplankt PW 300 	CW 50 + 50/155	F90-A mit Dämmung: 40/40 oder 80/30 oder 60/50 oder 40/100	15 + 12,5 mm GKF oder 2 x 12,5 mm GKF oder 1 x 25 mm GKF	2 x 12,5 mm GKF/DF Siniat oder Knauf/ Platten anderer Hersteller auf Anfrage	–	–	
	CW 75 + 75/205						
	CW 100 + 100/255						
	CW 50 + 50/160						
	CW 75 + 75/210						

*) Forderungen der DIN 18183-1 sowie andere Normen und Richtlinien sind zu berücksichtigen

PROTEKTOR KONSTRUKTIONSÜBERSICHT

SYSTEMLÖSUNGEN FÜR WANDKONSTRUKTIONEN MIT PROTEKTOR TROCKENBAUPROFILEN NACH DIN 18182-1 / DIN EN 14195

PROTEKTOR Wandtyp	Brandschutz DIN-Konstruktionen		Brandschutz PROTEKTOR-Konstruktionen		Schallschutz DIN	Schallschutz Prüfungen PROTEKTOR	
	Brandschutz nach DIN 4102-4	Platte nach DIN 18180	Brandschutz nach ABP PROTEKTOR	Platte nach DIN 18180/EN 520		Beplankung $\geq 8,5 \text{ kg/m}^2$ (z.B. GKB/GKF)	Beplankung $\geq 10,5 \text{ kg/m}^2$
Schachtwände/ Vorsatzschalen einfach beplankt – Einfachprofile PW 500 	V-CW 50/75						
	V-CW 75/100						
	V-CW 100/125	-		-	-		-
	V-CW 125/150						
V-CW 150/175							
Schachtwände/ Vorsatzschalen doppelt beplankt – Einfachprofile 	V-CW 50/90						
	V-CW 75/115		F60-A ohne Dämmung				
	V-CW 100/140	-	Wandhöhen ³⁾ ohne Dämmung max. 3,00 m siehe ABP Nr. P-SAC-02/III-523	2 x 20 mm GKF/DF Siniat und Knauf	-		-
	V-CW 125/165						
V-CW 150/190							
Schachtwände/ Vorsatzschalen doppelt beplankt – Einfachprofile 	V-CW 100/140						
	V-CW 125/165	-	F90-A ohne Dämmung	2 x 20 mm GKF/DF Siniat / Platten anderer Hersteller auf Anfrage	-		-
	V-CW 150/190		Wandhöhen ³⁾ ohne Dämmung max. 4,00 m siehe ABP Nr. P-2101/955/ 19-IMPA BS				

³⁾ Forderungen der DIN 18183-1 sowie andere Normen und Richtlinien sind zu berücksichtigen

Herstellerbezogene Systemanforderungen im Detail bzw. aus den bauaufsichtlichen Verwendbarkeitsnachweisen sind generell zu berücksichtigen.

PROTEKTOR KONSTRUKTIONSÜBERSICHT

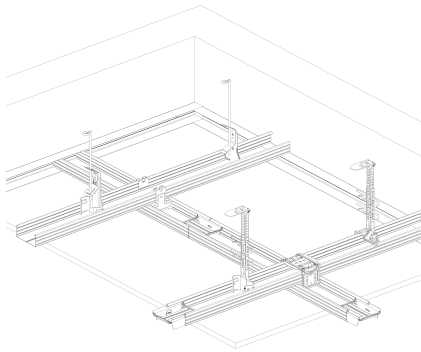
SYSTEMLÖSUNGEN FÜR WANDKONSTRUKTIONEN MIT PROTEKTOR TROCKENBAUPROFILEN NACH DIN 18182-1 / DIN EN 14195

PROTEKTOR Wandtyp	Brandschutz DIN-Konstruktionen		Brandschutz PROTEKTOR-Konstruktionen		Schallschutz DIN	Schallschutz Prüfungen PROTEKTOR	
	Brandschutz nach DIN 4102-4	Platte nach DIN 18180	Brandschutz nach AbP PROTEKTOR	Platte nach DIN 18180/EN 520		Beplankung $\geq 8,5 \text{ kg/m}^2$	Beplankung $\geq 10,5 \text{ kg/m}^2$
Schachtwände/ Vorsatzschalen doppelt beplankt – Doppelprofile 	V-CW 50/90	F90-A mit Dämmung: 40/40 oder 80/30 oder 60/50 oder 40/100	F90-A ohne Dämmung Wandhöhen ³⁾ ohne Dämmung max. 3,00 m siehe AbP Nr. P-SAC-02/III-5.23	Platte nach DIN 18180/EN 520 2 x 20 mm GKF/DF Siniat und Knauf	nach DIN 4109	Beplankung $\geq 8,5 \text{ kg/m}^2$	Beplankung $\geq 10,5 \text{ kg/m}^2$
	V-CW 75/115						
	V-CW 100/140						
	V-CW 125/165						
	V-CW 150/190						

³⁾ Forderungen der DIN 18183-1 sowie andere Normen und Richtlinien sind zu berücksichtigen

QUALITÄT IM TROCKENBAU

Unsere Dokumentation belegt die Eignung der PROTEKTOR-Profile für die praxisrelevanten Deckenkonstruktionen.



VORTEILE:

- Beplankung nach DIN 18180, bzw. DIN EN 520, frei wählbar

Abgehängte Unterdecke – F 90 von unten

- Unterdecke Brandbeanspruchung von unten (selbstständig von unten allein) F 90-A nach DIN 4102-2 - ohne Dämmstoff
- AbP Nr. P-SAC-02/III-623 und Gutachterliche Stellungnahme Nr. 3.3/13-295-1 vom MFPA Leipzig
- Plattenmaße max. 2.500 x 625 mm/Kante HRAK
- Plattendicke 2 x 20 mm
- AbP gültig bis Juli 2028

Abgehängte Unterdecke – F 90 von oben

- Unterdecke Brandbeanspruchung von der Oberseite (Zwischendeckenbereich) F 90-A nach DIN 4102-2
- mit Einbauöffnung für Lampen
- AbP Nr. P-SAC-02/III-623 vom MFPA Leipzig
- Plattendicke 2 x 20 mm
- AbP gültig bis Februar 2026

Freitragende Unterdecke – F 30 von unten

- Unterdecke Brandbeanspruchung von unten (selbstständig von unten allein) F 30-A nach DIN 4102-2 - ohne Dämmstoff
- AbP Nr. P-SAC-02/III-866 vom MFPA Leipzig
- Plattendicke 2 x 12,5 mm
- AbP gültig bis April 2028

Freitragende Unterdecke – F 30 von oben

- Unterdecke Brandbeanspruchung von der Oberseite (Zwischendeckenbereich) F 30-A nach DIN 4102-2 - mit Dämmstoff
- AbP Nr. P-SAC-02/III-867 vom MFPA Leipzig
- Plattendicke 2 x 12,5 mm
- AbP gültig bis Februar 2028


SICHERHEITSCHECK PROTEKTOR DECKENKONSTRUKTIONEN



➤ **Gültige Allgemeine bauaufsichtliche Prüfzeugnisse (AbPs).**
Diese liegen für alle wichtigen Konstruktionen vor.

➤ **Bestätigung Siniat.**
Das Unternehmen bestätigt, dass Profile von PROTEKTOR geeignet sind, in Kombination mit Siniat Trockenbauprodukten ein bauaufsichtlich einwandfreies System zu bilden.

➤ **Bestätigung Danogips.**
Das Unternehmen bestätigt, dass Profile von PROTEKTOR geeignet sind, in Kombination mit Danogips Trockenbauprodukten ein bauaufsichtlich einwandfreies System zu bilden.


Darmstadt, Trockenbau

SINIAT GmbH Felsentor Luchstraße 2-4, D-63483 Oberursel
Protektorwerk Florenz Maisch GmbH & Co. KG
Viktoriastraße 58
D-76571 Gaggenau

Datum: 23.11.2017
Tel: +49 6271 / 63 33 24
Fax: +49 6271 / 63 33 36
Email: ija.darmstadt@siniaat.com


Verwendung von Profilen der Fa. Protektorwerk Florenz Maisch für Siniat Trockenbausysteme

Sehr geehrte Damen und Herren,

die Siniat GmbH hat bei verschiedenen akkreditierten Prüfinstituten bauaufsichtliche Nachweise, beispielsweise für Trennwände und abgehängte Decken in Trockenbauweise beantragt und erhalten. Dabei bilden Siniat Platten, Siniat Spachtelmassen und weitere DIN-konforme Komponenten (z.B. Profile und Dämmstoffe) geeignete Konstruktionen, die den geforderten Anforderungen entsprechen. Durchgängig verweisen wir auf unseren Flyer Siniat Systemwelt, unsere allgemeinen bauaufsichtlichen Prüfzeugnisse (www.siniat.de/bibliothek) sowie auf unsere speziellen Verarbeitungs- und Anwendungsrichtlinien.

Gerne bestätigen wir Ihnen, dass die von Ihnen hergestellten Profile, welche gemäß der DIN 18182-1 die geforderten normativen Blechdicken von 0,6mm bis und 2,0 mm sowie eine Streifenbreite von mindestens 240 N/mm² aufweisen, geeignet sind, zusammen mit Siniat Gipsplatten und Siniat Spachtelmassen sowie anderen DIN-konformen Bauprodukten ein System zu bilden, welches je nach Leistungsfähigkeit den verschiedenen bauaufsichtlichen Anforderungen Rechnung trägt.

Mit freundlichen Grüßen
Siniat GmbH



I. A. Bja Doroschenko
Leiter Produktmanagement

SINIAT GmbH
Felsentor Luchstraße 2-4, D-63483 Oberursel, Deutschland
T +49 6271 / 6330 00, F +49 6271 / 63 33 35, www.siniat.de
Geschäftsbereich: Darmstadt, Luchstraße
Siniat ist ein Markenname der Danogips-Gruppe. Danogips ist ein Markenname der Danogips-Gruppe.
Gesamterwerb: 100% der Danogips-Gruppe. Danogips ist ein Markenname der Danogips-Gruppe.
Danogips ist ein Markenname der Danogips-Gruppe.


Trockenbau - Entlast. - hoch gemauert

Danogips GmbH & Co. KG
Tobler Straße 2 • D-41460 Neuss
Telefon: 02131 71 810 00
Telefax: 02131 71 810 04
E-Mail: info@danogips.de
Internet: www.danogips.de

PROTEKTORWERK
Florenz Maisch GmbH und Co. KG
Viktoriastr. 58
76571 Gaggenau

Datum: 23.11.2017
Tel: +49 6271 / 63 33 24
Fax: +49 6271 / 63 33 36
Email: ija.darmstadt@siniaat.com

Betreff: Antrage Verwendung Protektor-Profile in Danogips-Konstruktionen

Sehr geehrte Damen und Herren,

Sie bitten um eine Stellungnahme zur Verwendung von Protektor-Profilen zur Ausführung von DANOGIPS Wand- oder Deckenkonstruktionen.

Wir sind grundsätzlich bereit die angeforderten Konstruktionsunterlagen mit oder ohne Änderungen an den Baubestand, offen zu gestalten und liefern den eigenen Gipsfällprodukten alle weiteren Zubehörprodukte möglichst frei und offen zu halten.

Bei Nachverstellung über Norm (z.B. DIN 18182 oder DIN 4102 Teil 4 für Wandkonstruktionen oder DIN 18156 für Deckenkonstruktionen) oder mittels Verwechslungszeichens für DANOGIPS Wand- oder Deckenkonstruktionen mit oder ohne Anforderungen an den Brandschutz sind zur Zeit alle Konstruktionen mit Profilen nach DIN EN 14195/ DIN 18152 erstattungsfähig, sofern diese aus Stahlblech (DX 11) mit einer normativen Blechdicke von 0,6 mm hergestellt werden.

In diesem Fall können die Profile, zusammen mit weiteren Normkonformen Produkten (wie z.B. Mineralwollelage oder Schrauben) eine entsprechende Systemkonstruktion bilden.

Die Nachverstellung zur Einhaltung dieser und weiterer normativer Vorgaben nach DIN EN 14195/ DIN 18152 obliegt dem jeweiligen Profilersteller, hier Protektor.

Für die Ausführung gelten die entsprechenden Vorgaben gemäß Verwechslungszeichens oder normativer Vorgaben. Diese sind vorab der Ausführung eigenverantwortlich zu erfragen und zu prüfen.

Freundliche Grüße
Danogips GmbH & Co. KG

Dat. Nr.
I. V. Markus Runte
technische Leiter

DANOGIPS GmbH & Co. KG
Tobler Straße 2 • D-41460 Neuss
Telefon: 02131 71 810 00
Telefax: 02131 71 810 04
E-Mail: info@danogips.de
Internet: www.danogips.de

PROTEKTOR KONSTRUKTIONSÜBERSICHT

DECKENKONSTRUKTIONEN FÜR DEN BRANDSCHUTZ F 90 MIT PROTEKTOR PROFILEN NACH DIN 18182-1/DIN EN 14195

PROTEKTOR Deckenkonstruktion	Brandschutz DIN-Konstruktionen		Brandschutz PROTEKTOR-Konstruktionen				
	Brandschutz nach DIN 4102-4	Platte nach DIN 18180	Brandschutz nach AbP PROTEKTOR	Platte nach DIN 18180/EN 520			
Unterdecke Brandbeanspruchung von unten (selbstständig – von unten allein)	F30-A	2 x 12,5 mm GKF	–	–			
	F60-A	18+15 mm GKF	–	–			
	F90-A		P-SAC-02_III-623	2x20,0 mm GKF			
Unterdecke Brandbeanspruchung von der Oberseite	F30-A		P-SAC-02_III-869	2x12,5 mm GKF			
	F90-A		P-SAC-02_III-800	2x20,0 mm GKF			
Freigespannte Unterdecke - Brandbeanspruchung von der Unterseite	F30-A		P-SAC-02_III-866	2x12,5 mm GKF			
	F30-A		P-SAC-02_III-867	2x12,5 mm GKF			

Herstellerbezogene Systemanforderungen im Detail bzw. aus den bauaufsichtlichen Verwendbarkeitsnachweisen sind generell zu berücksichtigen.

PARTNER MIT KOMPETENZ

PUTZ | FASSADE | DACHENTWÄSSERUNG

VERTRIEBSTEAM SÜD

Tel. 07225 / 977-150
Fax 07225 / 9 77-333

VERTRIEBSTEAM NORD

Tel. 07225 / 977-120
Fax 07225 / 977-331

TROCKENBAU

VERTRIEBSTEAM SÜD

Tel. 07225 / 977-130
Fax 07225 / 977-288

VERTRIEBSTEAM NORD

Tel. 07225 / 977-130
Fax 07225 / 977-288

AUSLIEFERUNGSLÄGER

PROTEKTORWERK

Florenz Maisch GmbH & Co. KG
Viktoriastr. 58
76571 Gaggenau
Tel. 07225 / 977-0
Fax 07225 / 977-111

PROTEKTORWERK

Merowingerstr. 15
85551 Kirchheim/bei München
Tel. 089 / 318804-20
Fax 089 / 318804-22

PROTEKTORWERK

Eintrachtstraße 10
15831 Groß Kienitz
Tel. 033708 / 52971-0
Fax 033708 / 52971-9

PROTEKTORWERK

Dachentwässerung
Zusestraße 1
25524 Itzehoe/Holstein
Tel. 04821 / 80407-0
Fax 04821 / 80407-77

WILLEMSSEN GMBH

WERKSVERTRETUNGEN
Konrad-Adenauer-Ring 4
47167 Duisburg-Neumühl
Tel. 0203 / 99576-0
Fax 0203 / 99576-90



Original

Protektor

since 1903

PROTEKTORWERK Florenz Maisch GmbH & Co. KG

Viktoriastraße 58
76571 Gaggenau

Postfach 1420
76554 Gaggenau

Tel. 07225 / 9 77-0
Fax 07225 / 9 77-111

info@protektor.com
www.protektor.com